

# ヘルシーナの 健康応援 ナビ

健康課  
市役所内  
☎23-3515  
あつみライフランド  
☎33-0386



**忙しい、だから今こそ検診を！**

日本人の2人に1人がかかるとされている「がん」や、田原市でも多くの方にみられる脂質異常症や高血糖などの生活習慣病は、早期発見・早期治療で治せる可能性が高くなります。健康で長生きするために「自分の健康は自分でつくり、自分で守る」という意識が大切です。

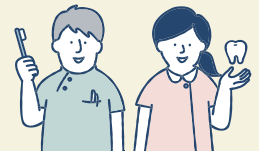
「忙しいから」「病院や検査は苦手だから」などと先延ばしにせず、必ず検診を受けましょう。

市が実施する検診の対象者には、5月中旬に通知を発送しています。（※後期高齢者健診の発送時期は下表参照）。実施期間や受診可能な医療機関は各検診の通知をご覧ください。自覚症状や体調に不安がある方は、検診を待たずに医療機関を受診してください。

あなたは対象？

## 田原市が実施する検診(健診)一覧

検診(健診)名		対象者(年齢:令和9年3月31日時点)
肺がん・結核検診		40歳以上の方
胃がん検診	バリウム検査	40~79歳の方で、昨年度市の内視鏡検査を受けていない方
	内視鏡検査	50、52、54、56、58、60、62、64、66、68歳の方(自己負担2,000円)
大腸がん検診		35~79歳の方
乳がん検診	乳腺エコー	30歳代の女性で昨年度未受診の方
	マンモグラフィ	40~79歳の女性で昨年度未受診の方
子宮頸がん検診		20~79歳の女性で昨年度未受診の方
子宮頸がん検診+HPV検査		25~65歳の女性の方で、子宮頸がん検診を昨年度未受診の方(HPV検査は自己負担2,000円)
前立腺がん検診		50、55、60、65、70歳の男性
肝炎ウイルス検診		40、45、50、55、60歳で過去に同検査を受けたことがない方
成人歯科検診		20、25、30、35、40、45、50、55、60、65、70、80歳の方
骨粗しょう症検診		40、45、50、55、60、65、70歳の女性
健康応援健診		35~39歳の方 40歳以上で生活保護を受給している方
特定健診		40~74歳(昭和26年10月1日~昭和62年3月31日生まれの方)で田原市国民健康保険に加入の方
後期高齢者健診		75歳以上の方(一定の障害がある方は65歳以上) ※昭和26年5月1日~9月30日生まれの方は誕生月の翌月末に通知を発送予定



※がん検診の対象者は、会社などで検診(健診)の機会がなく、治療中や経過観察中でない方です。  
※80歳以上の方で、大腸がん検診、乳がん検診、子宮頸がん検診を希望される方は、健康課までご連絡ください。胃がん検診は、バリウム製剤の誤嚥や腸閉塞などの危険が高まりますのでお勧めはしていません。

### 検診は「受けた後」が重要です!!

検診結果で「要再検査」「要精密検査」となった場合、できるだけ早期に医療機関受診をしてください。結果を放置せず、受けっぱなしの検診とならないように気をつけましょう。



▲市HP