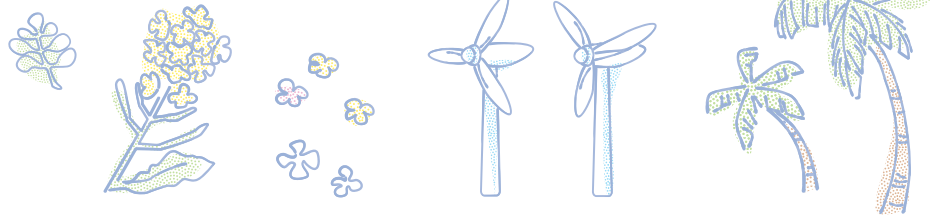


たはら



01 令和8年4月から下水道使用料を改定します

下水道事業の運営は、使用者の皆様から支払われる下水道使用料で賄われています。人口減少などによる使用水量の減少に伴う「料金収入の減少」と、施設の老朽化などに伴う「更新費用の増加」により、現在の料金のままでは安定した下水道サービスの維持が難しくなるため、令和8年4月から下水道使用料の増額改定を行います。

今後も安心して下水道を利用していただくために必要な改定となりますので、ご理解をお願いします。

下水道使用料の改定内容

基本料金を55円(1カ月当たり・税込)増額し、従量料金を4%増額します。

● 下水道使用料

【現行の使用料】(1カ月当たり・税込)

基本料金	従量料金 (1㎡につき)	
770円	0~10㎡	0円
	11~20㎡	99円
	21~30㎡	110円
	31~50㎡	132円
	51~100㎡	154円
	101㎡以上	187円

【令和8年度からの使用料】(1カ月当たり・税込)

基本料金	従量料金 (1㎡につき)	
825円	0~10㎡	0円
	11~20㎡	103.4円
	21~30㎡	114.4円
	31~50㎡	137.5円
	51~100㎡	160.6円
	101㎡以上	194.7円

改定する使用料

下水道使用料

- ・公共下水道使用料
- ・農業集落排水処理施設使用料
- ・汚水処理施設使用料

※水道料金の改定はありません。

下水道排出量ごとの料金の比較

※2カ月・税込/口径13mmの下水道使用料

下水道排出量	10㎡	30㎡	50㎡	100㎡	200㎡
現行料金	1,540円	2,530円	4,620円	11,000円	26,400円
新料金	1,650円	2,684円	4,862円	11,506円	27,566円
差額	110円	154円	242円	506円	1,166円

田原市内の一般家庭の平均排出量43㎡(2カ月あたり)で210円の上げ幅になります。新料金の早見表は市HPをご覧ください。



市HP

使用水量等のお知らせ			
年	月	検針日	年 月 日
ご使用名称、ご使用場所 検針員			
水検番号			
総水検番号			
メーター番号			
上水種別	下水種別	口径	mm
今回指針(A)	㎡		
前回指針(B)	㎡		
前々回指針(C)	㎡		
今回使用水量(A)-(B)+(C)	㎡		
昨年(前年)使用水量	㎡	前年同期使用水量	㎡
下水道排出量	㎡		
水道料金	円		
	円(内消費税相当額)		

下水道排出量はご自宅に届く「使用水量等のお知らせ」でご確認いただけます。