

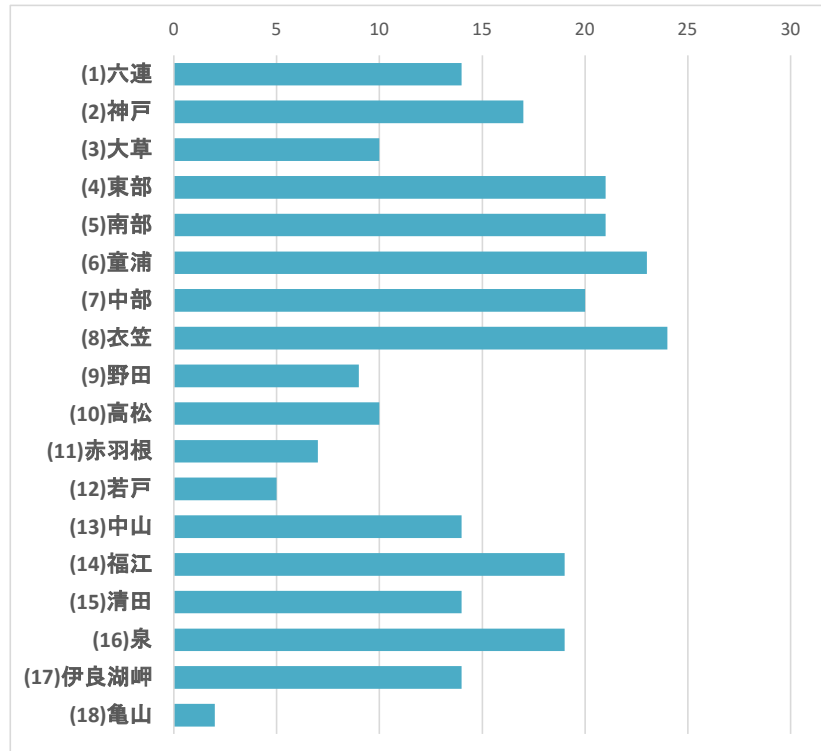
児童クラブの運営に関するアンケート集計（保護者対象）

【アンケート概要】

- ・実施期間：令和7年6月1日～6月30日（月）（30日間）
- ・実施方法：Logoフォームによる電子回答
- ・回答数： 267 件（通年利用者のみ）

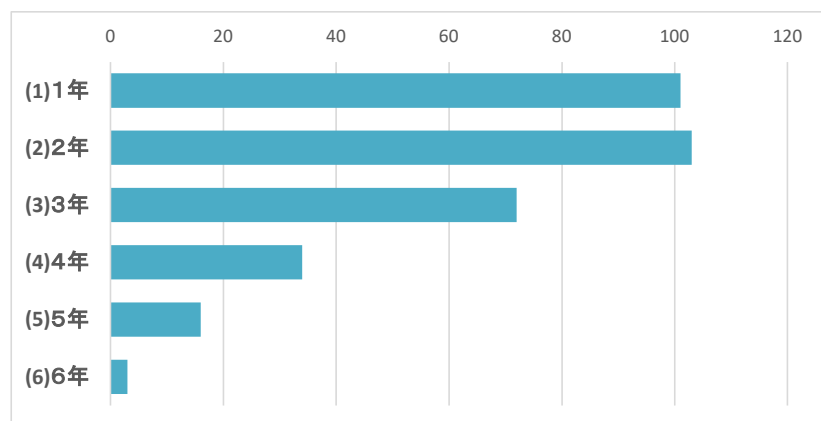
Q 1.利用しているクラブ

クラブ名	回答数
(1)六連	14
(2)神戸	17
(3)大草	10
(4)東部	21
(5)南部	21
(6)童浦	23
(7)中部	20
(8)衣笠	24
(9)野田	9
(10)高松	10
(11)赤羽根	7
(12)若戸	5
(13)中山	14
(14)福江	19
(15)清田	14
(16)泉	19
(17)伊良湖岬	14
(18)亀山	2



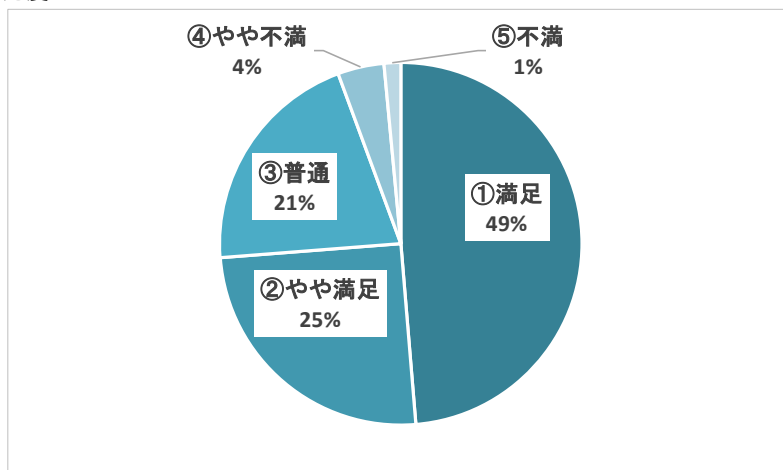
Q 2.お子さんの学年

クラブ名	回答数
(1)1年	101
(2)2年	103
(3)3年	72
(4)4年	34
(5)5年	16
(6)6年	3



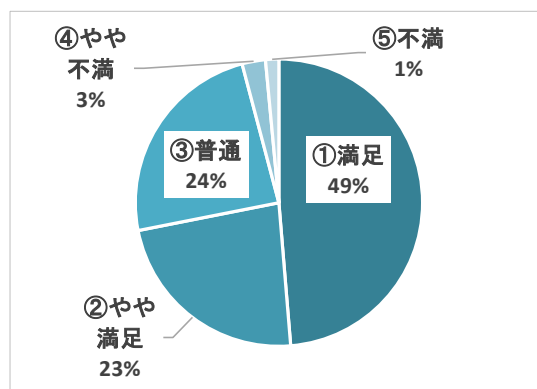
Q 3.保護者の方の、公営児童クラブ【全体】の満足度

項目	回答数
①満足	130
②やや満足	67
③普通	55
④やや不満	11
⑤不満	4
計	267



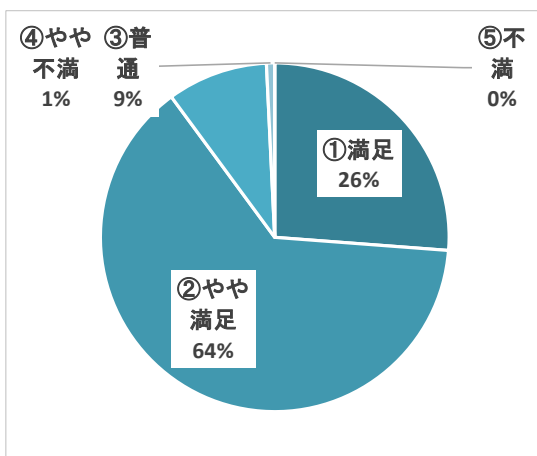
Q 5 (1).児童クラブの指導員全体について

項目	回答数
①満足	130
②やや満足	62
③普通	64
④やや不満	7
⑤不満	4
計	267



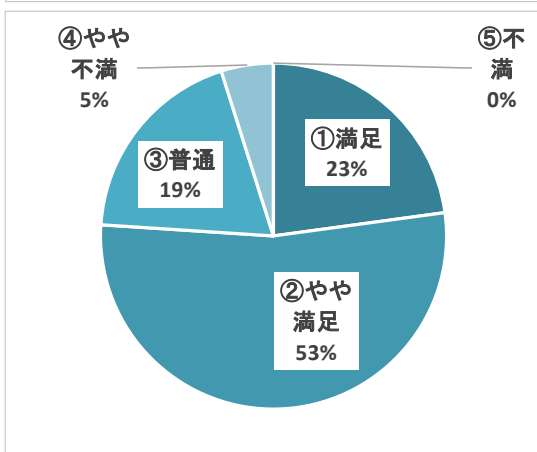
Q5(2).指導員は、一人ひとりに寄り添った支援ができていますか。

項目	回答数
①満足	70
②やや満足	170
③普通	25
④やや不満	2
⑤不満	0
計	267



Q5(3).指導員は、児童の様子を保護者にきちんと伝えているか。

項目	回答数
①満足	61
②やや満足	142
③普通	51
④やや不満	13
⑤不満	0
計	267



Q5(4).指導員は、児童と保護者に適切な言葉遣いができているか。

項目	回答数
①満足	110
②やや満足	139
③普通	16
④やや不満	2
⑤不満	0
計	267

