

田原市

健幸

みんなが
幸せを感じて
暮らせるまち

カレンダー

2024年度

令和6年4月

令和7年3月

健康たはら健康たはら

健幸とは、「生涯を通じて健康かつ生きがいを持ち、豊かで幸せな生活を営むこと」をいいます。



5 MAY 2024						
日	月	火	水	木	金	土
			1	2	3	4
5	6	7	8	9	10	11
12	13	14	15	16	17	18
19	20	21	22	23	24	25
26	27	28	29	30	31	

自立・介護支援提案ショップ
あいふるケア
0531-23-1766 (あいふるケア)

田原市田原町殿町16-10 営業時間/9:00~17:00(日曜定休)

当直医 夜間診療 歯科当直 は変更になる場合がありますので、田原市ホームページまたは ☎22-1111 へご確認の上お出かけください。また、受診する際は事前に各医療機関に連絡してから受診してください。

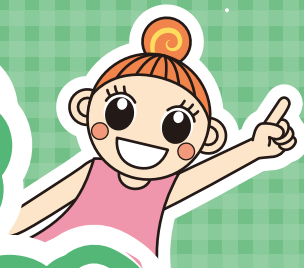
日 Sunday	月 Monday	火 Tuesday	水 Wednesday	木 Thursday	金 Friday	土 Saturday																							
<p>1 赤口</p> <p>未成年者飲酒防止強調月間</p> <p>親子交流館(すくっと)</p> <p>みんなで遊びに行こう♡</p> <p>夜間診療 診療時間~21:00 第2国見医院 ☎23-2302</p>	<p>2 先勝</p> <p>世界自閉症啓発デー</p> <p>夜間診療 診療時間~21:00 北山クリニック(農高前) .. ☎23-3946</p>	<p>3 友引</p> <p>夜間診療 診療時間~21:00 あつみメディカルクリニック .. ☎24-2322</p>	<p>4 先負</p> <p>1歳児・2歳児歯っぴープログラム あつみライフランド 3歳6か月児健診 田原福祉センター 夜間診療 診療時間~21:00 藤岡医院 ☎32-1515</p>	<p>5 仏滅</p> <p>母乳相談 親子交流館 夜間診療 診療時間~21:00 みやきファミリークリニック .. ☎23-0232</p>	<p>6 大安</p> <p>春の全国交通安全運動 (~4/15)</p>	<p>7 赤口</p> <p>世界保健デー</p> <p>当直医 診療時間 9:00~17:00 富永医院 ☎23-1316 歯科当直 診療時間 9:00~12:00 なかた歯科 ☎23-1162</p>	<p>8 先勝</p> <p>育児相談、母乳相談 あつみライフランド 夜間診療 診療時間~21:00 国見医院 ☎22-0756</p>	<p>9 先負</p> <p>離乳食教室(後期) 田原福祉センター 夜間診療 診療時間~21:00 ふれあいばし診療所 ... ☎29-2500</p>	<p>10 仏滅</p> <p>離乳食教室(前期) 田原福祉センター 夜間診療 診療時間~21:00 菜の花内科クリニック .. ☎22-7777</p>	<p>11 大安</p> <p>1歳6か月児健診 田原福祉センター 夜間診療 診療時間~21:00 川瀬医院 ☎35-1511</p>	<p>12 赤口</p> <p>育児相談 田原福祉センター 夜間診療 診療時間~21:00 永井医院 ☎22-0227</p>	<p>13 先勝</p>	<p>14 友引</p> <p>当直医 診療時間 9:00~17:00 田原市赤羽根診療所 .. ☎45-3505 歯科当直 診療時間 9:00~12:00 伊藤歯科医院 ☎22-1104</p>	<p>15 先負</p> <p>春の安全なまちづくり 県民運動(~4/24)</p> <p>夜間診療 診療時間~21:00 北山医院(江比間) ☎37-0023</p>	<p>16 仏滅</p> <p>夜間診療 診療時間~21:00 河合医院 ☎22-6133</p>	<p>17 大安</p> <p>離乳食教室(前期) あつみライフランド 夜間診療 診療時間~21:00 朽名医院 ☎33-0162</p>	<p>18 赤口</p> <p>1歳児歯っぴープログラム 田原福祉センター 夜間診療 診療時間~21:00 富永医院 ☎23-1316</p>	<p>19 先勝</p> <p>毎月19日は「あうちでごはんの日」</p> <p>母乳相談 親子交流館 夜間診療 診療時間~21:00 みやきファミリークリニック .. ☎23-0232</p>	<p>20 友引</p> <p>渥美半島ウルトラナイチャーラン 田原市内</p>	<p>21 先負</p> <p>当直医 診療時間 9:00~17:00 菜の花内科クリニック .. ☎22-7777 歯科当直 診療時間 9:00~12:00 鈴木歯科医院 ☎32-0239</p>	<p>22 仏滅</p> <p>毎月22日は「あつみの日」</p> <p>夜間診療 診療時間~21:00 田原市赤羽根診療所 .. ☎45-3505</p>	<p>23 大安</p> <p>夜間診療 診療時間~21:00 ふれあいばし診療所 ... ☎29-2500</p>	<p>24 赤口</p> <p>4か月児健診 田原福祉センター 夜間診療 診療時間~21:00 国見医院 ☎22-0756</p>	<p>25 先勝</p> <p>2歳児歯っぴープログラム 田原福祉センター 夜間診療 診療時間~21:00 丸山医院 ☎33-0313</p>	<p>26 友引</p> <p>夜間診療 診療時間~21:00 昭和医院 ☎32-3749</p>	<p>27 先負</p>	<p>28 仏滅</p> <p>当直医 診療時間 9:00~17:00 あつみメディカルクリニック .. ☎24-2322 歯科当直 診療時間 9:00~12:00 赤石歯科クリニック ☎23-7300</p>	<p>29 大安 昭和の日</p> <p>当直医 診療時間 9:00~17:00 永井医院 ☎22-0227 歯科当直 診療時間 9:00~12:00 としま歯科 ☎27-7707</p>	<p>30 赤口</p> <p>夜間診療 診療時間~21:00 河合医院 ☎22-6133</p>

子育て中のパパを応援します ~子どもと楽しい時間をシェアしよう~

今日はどこへ遊びに行こうかな?

- 親子交流館(すくっと) 雨の日も体を動かして遊べます!
- 田原児童センター 0歳から18歳まで利用できます!
- 園庭開放・子育て広場 各保育園・こども園の遊具で遊ぶことができます! 保育士さんとお話したり入園に関する相談もできます!
- 子育て支援センター 0歳から3歳のお子さんが安心して遊べます! さくらルーム(親子交流館内) こがめルーム(あかばねこども園内)、なのはなルーム(伊良湖岬保育園内)

妊娠・出産・子育てに関する情報



6	JUNE	2024				
日	月	火	水	木	金	土
						1
2	3	4	5	6	7	8
9	10	11	12	13	14	15
16	17	18	19	20	21	22
23	24	25	26	27	28	29



当直医 夜間診療 歯科当直 は変更になる場合がありますので、田原市ホームページまたは☎22-1111へご確認の上お出かけください。また、受診する際は事前に各医療機関に連絡してから受診してください。

日 Sunday	月 Monday	火 Tuesday	水 Wednesday	木 Thursday	金 Friday	土 Saturday
----------	----------	-----------	-------------	------------	----------	------------

すくっとLINE相談をご利用ください

妊娠や子育てに関する相談方法として、スマートフォン用アプリ「LINE」を使った相談を実施しています。チャットだけでなく、ビデオ通話も利用できますので、ぜひ、お気軽にご相談ください。知ってお得な子育て情報も発信しています♪

利用対象 市内在住の妊娠中から18歳未満のお子さんがある家庭

時間 8時30分～17時00分
※水曜日(水曜日が祝日の場合は翌平日)・年末年始(12/28～1/4)は除く

市ホームページ

<p>5 大安 こどもの日</p> <p>当直医 診療時間 9:00～17:00 藤岡医院 …… ☎32-1515 歯科当直 診療時間 9:00～12:00 さんくろう歯科クリニック… ☎33-1184</p>	<p>6 赤口 振替休日</p> <p>当直医 診療時間 9:00～17:00 第2国見医院 …… ☎23-2302 歯科当直 診療時間 9:00～12:00 あおきファミリー歯科… ☎32-2700</p>	<p>7 先勝</p> <p>夜間診療 診療時間～21:00 北山クリニック(農高前)… ☎23-3946</p>	<p>8 仏滅</p> <p>離乳食教室(前期) 田原福祉センター 夜間診療 診療時間～21:00 菜の花内科クリニック… ☎22-7777</p>	<p>9 大安</p> <p>1歳6か月児健診 田原福祉センター 夜間診療 診療時間～21:00 富永医院 …… ☎23-1316</p>	<p>10 赤口</p> <p>当直医 診療時間 9:00～17:00 ふれあいばし診療所… ☎29-2500 歯科当直 診療時間 9:00～12:00 かわい歯科 …… ☎24-0080</p> <p>育児相談 田原福祉センター 母乳相談 親子交流館 夜間診療 診療時間～21:00 昭和医院 …… ☎32-3749</p>	<p>11 先勝</p> <p>当直医 診療時間 9:00～17:00 みやぎファミリークリニック… ☎23-0232 歯科当直 診療時間 9:00～12:00 田原歯科クリニック… ☎23-1626</p>
--	---	--	---	--	--	---

<p>12 友引</p> <p>看護週間(～5/18) 看護の日</p> <p>当直医 診療時間 9:00～17:00 河合医院 …… ☎22-6133 歯科当直 診療時間 9:00～12:00 藤井歯科医院 …… ☎45-2123</p>	<p>13 先負</p> <p>育児相談、母乳相談 あつみライフランド 夜間診療 診療時間～21:00 あつみメディカルクリニック… ☎24-2322</p>	<p>14 仏滅</p> <p>離乳食教室(後期) 田原福祉センター 夜間診療 診療時間～21:00 ふれあいばし診療所… ☎29-2500</p>	<p>15 大安</p> <p>夜間診療 診療時間～21:00 朽名医院 …… ☎33-0162</p>	<p>16 赤口</p> <p>1歳児歯っぴープログラム 田原福祉センター 1歳6か月児・3歳6か月児健診 あつみライフランド 夜間診療 診療時間～21:00 藤岡医院 …… ☎32-1515</p>	<p>17 先勝</p> <p>母乳相談 親子交流館 夜間診療 診療時間～21:00 田原市赤羽根診療所… ☎45-3505</p>	<p>18 友引</p>
---	--	---	---	---	---	---------------------

<p>19 先負</p> <p>農業祭 毎月19日は「あうちでこはんの日」 サンテパルクたはら</p> <p>当直医 診療時間 9:00～17:00 昭和医院 …… ☎32-3749 歯科当直 診療時間 9:00～12:00 仲谷歯科 …… ☎23-2327</p>	<p>20 仏滅</p> <p>夜間診療 診療時間～21:00 第2国見医院 …… ☎23-2302</p>	<p>21 大安</p> <p>夜間診療 診療時間～21:00 北山医院(江比間)… ☎37-0023</p>	<p>22 赤口</p> <p>4か月児健診 田原福祉センター 夜間診療 診療時間～21:00 菜の花内科クリニック… ☎22-7777</p>	<p>23 先勝</p> <p>2歳児歯っぴープログラム 田原福祉センター 夜間診療 診療時間～21:00 川瀬医院 …… ☎35-1511</p>	<p>24 友引</p> <p>夜間診療 診療時間～21:00 永井医院 …… ☎22-0227</p>	<p>25 先負</p> <p>田原風まつり 中央公園</p>
--	---	--	---	---	---	--

<p>26 仏滅</p> <p>田原風まつり はなのき広場</p> <p>当直医 診療時間 9:00～17:00 北山クリニック(農高前)… ☎23-3946 歯科当直 診療時間 9:00～12:00 おおかわ歯科 …… ☎22-4182</p>	<p>27 大安</p> <p>夜間診療 診療時間～21:00 あつみメディカルクリニック… ☎24-2322</p>	<p>28 赤口</p> <p>夜間診療 診療時間～21:00 河合医院 …… ☎22-6133</p>	<p>29 先勝</p> <p>夜間診療 診療時間～21:00 国見医院 …… ☎22-0756</p>	<p>30 友引</p> <p>夜間診療 診療時間～21:00 丸山医院 …… ☎33-0313</p>	<p>31 先負</p> <p>世界禁煙デー 禁煙週間(～6/6)</p> <p>夜間診療 診療時間～21:00 みやぎファミリークリニック… ☎23-0232</p>	<p>すくっとInstagram</p> <p>すくっとやララグラムのイベント情報などを発信しています♡</p> <p>sukutto_tahara</p> <p></p> <p>Instagram</p>
--	--	---	---	---	---	--



7	JULY	2024				
日	月	火	水	木	金	土
1	2	3	4	5	6	7
8	9	10	11	12	13	14
15	16	17	18	19	20	21
22	23	24	25	26	27	28
29	30	31				



社会福祉法人福寿園
田原市六連町神ノ釜9-3 ☎0531-27-0008

愛と感謝と奉仕



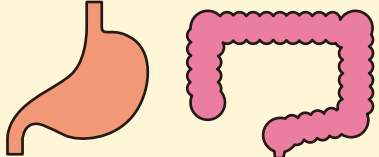
当直医 夜間診療 歯科当直 は変更になる場合がありますので、田原市ホームページまたは☎22-1111へご確認の上お出かけください。また、受診する際は事前に各医療機関に連絡してから受診してください。

日	Sunday	月	Monday	火	Tuesday	水	Wednesday	木	Thursday	金	Friday	土	Saturday
---	--------	---	--------	---	---------	---	-----------	---	----------	---	--------	---	----------

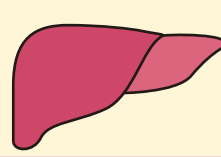
「もしも」のために、体のチェック!検診(健診)を受診しましょう。



がん検診 (肺・胃・大腸・乳・子宮・前立腺)



成人歯科検診



肝炎ウイルス検診

健康応援健診
特定健診
後期高齢者医療健診



骨粗しょう症検診

受診期間

6月1日~1月31日まで
集団検診、胃がん(バリウム)検診は
2月末まで

「たはら健康マイレージ」
始まります

健診と簡単な健康づくりで参加
できます。
健康な体づくりに
チャレンジ!

市ホームページ



1 仏滅

2 大安	3 赤口	4 先勝	5 友引	6 大安	7 赤口	8 先勝
歯の健康フェスティバル 田原文化会館 田原を美しくする推進デー 当直医 診療時間 9:00~17:00 朽名医院 ☎33-0162 歯科当直 診療時間 9:00~12:00 小原歯科 ☎25-1139	育児相談、母乳相談 あつみライフランド 夜間診療 診療時間~21:00 第2国見医院 ☎23-2302	結核・肺がん検診 伊川津公民館 10:00~11:30 宇津江集落センター 13:30~14:30 夜間診療 診療時間~21:00 ふれあいばし診療所... ☎29-2500	夜間診療 診療時間~21:00 菜の花内科クリニック... ☎22-7777	1歳児・2歳児歯っぴープログラム あつみライフランド 3歳6か月児健診 田原福祉センター 夜間診療 診療時間~21:00 川瀬医院 ☎35-1511	母乳相談 親子交流館 結核・肺がん検診 村松農業担い手センター 9:00~10:15 八王子公民館 10:45~11:45 石神公民館 13:45~14:45 夜間診療 診療時間~21:00 永井医院 ☎22-0227	

9 友引	10 先負	11 仏滅	12 大安	13 赤口	14 先勝	15 友引
当直医 診療時間 9:00~17:00 国見医院 ☎22-0756 歯科当直 診療時間 9:00~12:00 清栄歯科クリニック... ☎33-0657	結核・肺がん検診 山田公民館 9:15~10:00 高木公民館 10:45~11:45 折立公民館 13:30~15:00 夜間診療 診療時間~21:00 田原市赤羽根診療所... ☎45-3505	離乳食教室(後期) 田原福祉センター 結核・肺がん検診 泉市民館 9:30~11:30 13:30~14:30 あつみライフランド 10:00~12:00 大草市民館 14:00~15:30 馬伏集落農事集会所 15:00~15:30 夜間診療 診療時間~21:00 北山クリニック(農高前)... ☎23-3946	離乳食教室(前期) 田原福祉センター 夜間診療 診療時間~21:00 あつみメディカルクリニック... ☎24-2322	1歳6か月児健診 田原福祉センター 夜間診療 診療時間~21:00 富永医院 ☎23-1316	育児相談 田原福祉センター 結核・肺がん検診 小中山総合会館 9:00~11:30 13:30~15:00 夜間診療 診療時間~21:00 昭和医院 ☎32-3749	

16 先負	17 仏滅	18 大安	19 赤口	20 先勝	21 友引	22 先負
当直医 診療時間 9:00~17:00 おかだクリニック..... ☎37-0001 歯科当直 診療時間 9:00~12:00 花井歯科医院 ☎23-1661	結核・肺がん検診 清田市民館 9:00~11:00 向新農協第2倉庫 13:45~15:00 夜間診療 診療時間~21:00 第2国見医院 ☎23-2302	結核・肺がん検診 西山公民館 9:00~10:00 亀山市民館 11:00~12:00 長沢公民館 14:00~14:30 夜間診療 診療時間~21:00 河合医院 ☎22-6133	離乳食教室(前期) あつみライフランド 夜間診療 診療時間~21:00 朽名医院 ☎33-0162	1歳児歯っぴープログラム 田原福祉センター 夜間診療 診療時間~21:00 藤岡医院 ☎32-1515	母乳相談 親子交流館 結核・肺がん検診 小嶺集落センター 9:30~11:30 伊良湖市民館 13:30~14:30 夜間診療 診療時間~21:00 みやきファミリークリニック... ☎23-0232	毎月22日は「おうちでごはんの日」

23 仏滅	24 大安	25 赤口	26 先勝	27 友引	28 先負	29 仏滅
当直医 診療時間 9:00~17:00 川瀬医院 ☎35-1511 歯科当直 診療時間 9:00~12:00 ヒラノ・デンタル・オフィス... ☎22-6477	結核・肺がん検診 堀切市民館 9:00~11:30 和地市民館 13:30~15:30 夜間診療 診療時間~21:00 北山医院(江北間)... ☎37-0023	結核・肺がん検診 日出農業集落センター 10:00~11:30 土田集落センター 13:30~14:30 夜間診療 診療時間~21:00 北山クリニック(農高前)... ☎23-3946	4か月児健診 田原福祉センター 夜間診療 診療時間~21:00 国見医院 ☎22-0756	2歳児歯っぴープログラム 田原福祉センター 夜間診療 診療時間~21:00 丸山医院 ☎33-0313	結核・肺がん検診 福江市民館 9:30~11:30 あつみライフランド 13:30~15:30 夜間診療 診療時間~21:00 昭和医院 ☎32-3749	

30 大安
当直医 診療時間 9:00~17:00 富永医院 ☎23-1316 歯科当直 診療時間 9:00~12:00 金田歯科医院 ☎24-1800

健診・予防接種等のお問い合わせ 田原市役所健康課 TEL 23-3515 FAX 23-3810
あつみライフランド健康課 TEL 33-0386 FAX 33-0319

●健診や教室等の詳細は、母子健康ガイドをご覧ください。●各種イベント等日程は変更になっている可能性もありますので、広報・HPでご確認ください。
夜間や休日に急な病気やけがをされた方は、渥美病院の救急外来でも対応しています。
渥美病院 ☎ 22-2131 へお問い合わせの上お出かけください。



8 AUGUST 2024						
日	月	火	水	木	金	土
					1	2
4	5	6	7	8	9	10
11	12	13	14	15	16	17
18	19	20	21	22	23	24
25	26	27	28	29	30	31



高齢者と障害児・者の自立と生活を支援します。

当直医 夜間診療 歯科当直 は変更になる場合がありますので、田原市ホームページまたは☎22-1111へご確認の上お出かけください。また、受診する際は事前に各医療機関に連絡してから受診してください。

日 Sunday	月 Monday	火 Tuesday	水 Wednesday	木 Thursday	金 Friday	土 Saturday																												
<p>天気予報で熱中症警戒アラートをチェックしましょう!</p> <p>地域で見守り・声かけをしましょう!</p> <p>当直医 診療時間 9:00~17:00 田原市赤羽根診療所 ☎45-3505 歯科当直 診療時間 9:00~12:00 すずき歯科 ☎23-0033</p>	<p>1 赤口</p> <p>「愛の血液助け合い運動」月間</p> <p>育児相談、母乳相談 あつみライフランド 結核・肺がん検診 中山市民館 9:30~11:30 13:30~15:00 夜間診療 診療時間~21:00 第2国見医院 ☎23-2302</p>	<p>2 先勝</p> <p>夜間診療 診療時間~21:00 ふれあいばし診療所 ☎29-2500</p>	<p>3 友引</p> <p>夜間診療 診療時間~21:00 あつみメディカルクリニック ☎24-2322</p>	<p>4 先負</p> <p>3歳6か月児健診 田原福祉センター 夜間診療 診療時間~21:00 川瀬医院 ☎35-1511</p>	<p>5 仏滅</p> <p>母乳相談 親子交流館 結核・肺がん検診 赤西公民館 9:30~11:30 JA生活会館 13:30~14:30 芦集会所 15:30~16:00 夜間診療 診療時間~21:00 永井医院 ☎22-0227</p>	<p>6 赤口</p>	<p>7 先勝</p> <p>当直医 診療時間 9:00~17:00 田原市赤羽根診療所 ☎45-3505 歯科当直 診療時間 9:00~12:00 すずき歯科 ☎23-0033</p>	<p>8 友引</p> <p>結核・肺がん検診 野田市民館 9:30~12:00 東馬草集会所 14:00~15:00 夜間診療 診療時間~21:00 藤岡医院 ☎32-1515</p>	<p>9 先負</p> <p>離乳食教室(後期) あつみライフランド 結核・肺がん検診 高松市民館 9:15~11:15 若戸市民館 13:15~15:30 夜間診療 診療時間~21:00 北山クリニック(農高前) ☎23-3946</p>	<p>10 仏滅</p> <p>離乳食教室(前期) 田原福祉センター 夜間診療 診療時間~21:00 菜の花内科クリニック ☎22-7777</p>	<p>11 大安</p> <p>夏の交通安全県民運動 (~7/20)</p> <p>1歳6か月児健診 田原福祉センター 夜間診療 診療時間~21:00 丸山医院 ☎33-0313</p>	<p>12 赤口</p> <p>育児相談 田原福祉センター 結核・肺がん検診 赤羽根市民館 9:30~11:30 池尻集会所 13:30~15:00 夜間診療 診療時間~21:00 みやきファミリークリニック ☎23-0232</p>	<p>13 先勝</p> <p>サマーフェア(~9/1) サンテパルクたはら</p>	<p>14 友引</p> <p>当直医 診療時間 9:00~17:00 あつみメディカルクリニック ☎24-2322 歯科当直 診療時間 9:00~12:00 惣ト歯科医院 ☎45-2066</p>	<p>15 先負 海の日</p> <p>当直医 診療時間 9:00~17:00 ふれあいばし診療所 ☎29-2500 歯科当直 診療時間 9:00~12:00 ふくしま歯科医院 ☎37-1182</p>	<p>16 仏滅</p> <p>夜間診療 診療時間~21:00 北山医院(江比間) ☎37-0023</p>	<p>17 大安</p> <p>夜間診療 診療時間~21:00 国見医院 ☎22-0756</p>	<p>18 赤口</p> <p>1歳児歯っぴープログラム 田原福祉センター 1歳6か月児・3歳6か月児健診 あつみライフランド 夜間診療 診療時間~21:00 富永医院 ☎23-1316</p>	<p>19 先勝</p> <p>母乳相談 親子交流館 結核・肺がん検診 豊浦市民館 9:30~11:30 田原南部市民館 13:30~15:30 夜間診療 診療時間~21:00 昭和医院 ☎32-3749</p> <p>毎月19日は「あうちごはんの日」</p>	<p>20 友引</p> <p>集団検診 検診車 予約制 田原文化会館</p>	<p>21 先負</p> <p>当直医 診療時間 9:00~17:00 菜の花内科クリニック ☎22-7777 歯科当直 診療時間 9:00~12:00 木村歯科医院 ☎22-0404</p>	<p>22 仏滅</p> <p>夜間診療 診療時間~21:00 田原市赤羽根診療所 ☎45-3505</p>	<p>23 大安</p> <p>夜間診療 診療時間~21:00 河合医院 ☎22-6133</p>	<p>24 赤口</p> <p>4か月児健診 田原福祉センター 夜間診療 診療時間~21:00 みやきファミリークリニック ☎23-0232</p>	<p>25 先勝</p> <p>肝臓週間(~7/31)</p> <p>2歳児歯っぴープログラム 田原福祉センター 夜間診療 診療時間~21:00 藤岡医院 ☎32-1515</p>	<p>26 友引</p> <p>夜間診療 診療時間~21:00 永井医院 ☎22-0227</p>	<p>27 先負</p>	<p>28 仏滅</p> <p>日本肝炎デー</p> <p>当直医 診療時間 9:00~17:00 河合医院 ☎22-6133 歯科当直 診療時間 9:00~12:00 渡辺歯科医院 ☎32-3561</p>	<p>29 大安</p> <p>夜間診療 診療時間~21:00 富永医院 ☎23-1316</p>	<p>30 赤口</p> <p>夜間診療 診療時間~21:00 北山医院(江比間) ☎37-0023</p>	<p>31 先勝</p> <p>夜間診療 診療時間~21:00 朽名医院 ☎33-0162</p>	<p>熱中症を予防しましょう!</p> <p>外出時の注意 日傘や、帽子の着用 日陰の利用、こまめな休養</p> <p>水分・塩分補給 こまめな水分・塩分の補給</p> <p>室内での適切な温度管理 扇風機やエアコンの適切な使用</p>		
<p>7 先勝</p> <p>当直医 診療時間 9:00~17:00 田原市赤羽根診療所 ☎45-3505 歯科当直 診療時間 9:00~12:00 すずき歯科 ☎23-0033</p>	<p>8 友引</p> <p>結核・肺がん検診 野田市民館 9:30~12:00 東馬草集会所 14:00~15:00 夜間診療 診療時間~21:00 藤岡医院 ☎32-1515</p>	<p>9 先負</p> <p>離乳食教室(後期) あつみライフランド 結核・肺がん検診 高松市民館 9:15~11:15 若戸市民館 13:15~15:30 夜間診療 診療時間~21:00 北山クリニック(農高前) ☎23-3946</p>	<p>10 仏滅</p> <p>離乳食教室(前期) 田原福祉センター 夜間診療 診療時間~21:00 菜の花内科クリニック ☎22-7777</p>	<p>11 大安</p> <p>夏の交通安全県民運動 (~7/20)</p> <p>1歳6か月児健診 田原福祉センター 夜間診療 診療時間~21:00 丸山医院 ☎33-0313</p>	<p>12 赤口</p> <p>育児相談 田原福祉センター 結核・肺がん検診 赤羽根市民館 9:30~11:30 池尻集会所 13:30~15:00 夜間診療 診療時間~21:00 みやきファミリークリニック ☎23-0232</p>	<p>13 先勝</p> <p>サマーフェア(~9/1) サンテパルクたはら</p>	<p>14 友引</p> <p>当直医 診療時間 9:00~17:00 あつみメディカルクリニック ☎24-2322 歯科当直 診療時間 9:00~12:00 惣ト歯科医院 ☎45-2066</p>	<p>15 先負 海の日</p> <p>当直医 診療時間 9:00~17:00 ふれあいばし診療所 ☎29-2500 歯科当直 診療時間 9:00~12:00 ふくしま歯科医院 ☎37-1182</p>	<p>16 仏滅</p> <p>夜間診療 診療時間~21:00 北山医院(江比間) ☎37-0023</p>	<p>17 大安</p> <p>夜間診療 診療時間~21:00 国見医院 ☎22-0756</p>	<p>18 赤口</p> <p>1歳児歯っぴープログラム 田原福祉センター 1歳6か月児・3歳6か月児健診 あつみライフランド 夜間診療 診療時間~21:00 富永医院 ☎23-1316</p>	<p>19 先勝</p> <p>母乳相談 親子交流館 結核・肺がん検診 豊浦市民館 9:30~11:30 田原南部市民館 13:30~15:30 夜間診療 診療時間~21:00 昭和医院 ☎32-3749</p> <p>毎月19日は「あうちごはんの日」</p>	<p>20 友引</p> <p>集団検診 検診車 予約制 田原文化会館</p>	<p>21 先負</p> <p>当直医 診療時間 9:00~17:00 菜の花内科クリニック ☎22-7777 歯科当直 診療時間 9:00~12:00 木村歯科医院 ☎22-0404</p>	<p>22 仏滅</p> <p>夜間診療 診療時間~21:00 田原市赤羽根診療所 ☎45-3505</p>	<p>23 大安</p> <p>夜間診療 診療時間~21:00 河合医院 ☎22-6133</p>	<p>24 赤口</p> <p>4か月児健診 田原福祉センター 夜間診療 診療時間~21:00 みやきファミリークリニック ☎23-0232</p>	<p>25 先勝</p> <p>肝臓週間(~7/31)</p> <p>2歳児歯っぴープログラム 田原福祉センター 夜間診療 診療時間~21:00 藤岡医院 ☎32-1515</p>	<p>26 友引</p> <p>夜間診療 診療時間~21:00 永井医院 ☎22-0227</p>	<p>27 先負</p>	<p>28 仏滅</p> <p>日本肝炎デー</p> <p>当直医 診療時間 9:00~17:00 河合医院 ☎22-6133 歯科当直 診療時間 9:00~12:00 渡辺歯科医院 ☎32-3561</p>	<p>29 大安</p> <p>夜間診療 診療時間~21:00 富永医院 ☎23-1316</p>	<p>30 赤口</p> <p>夜間診療 診療時間~21:00 北山医院(江比間) ☎37-0023</p>	<p>31 先勝</p> <p>夜間診療 診療時間~21:00 朽名医院 ☎33-0162</p>	<p>熱中症を予防しましょう!</p> <p>外出時の注意 日傘や、帽子の着用 日陰の利用、こまめな休養</p> <p>水分・塩分補給 こまめな水分・塩分の補給</p> <p>室内での適切な温度管理 扇風機やエアコンの適切な使用</p>									
<p>14 友引</p> <p>当直医 診療時間 9:00~17:00 あつみメディカルクリニック ☎24-2322 歯科当直 診療時間 9:00~12:00 惣ト歯科医院 ☎45-2066</p>	<p>15 先負 海の日</p> <p>当直医 診療時間 9:00~17:00 ふれあいばし診療所 ☎29-2500 歯科当直 診療時間 9:00~12:00 ふくしま歯科医院 ☎37-1182</p>	<p>16 仏滅</p> <p>夜間診療 診療時間~21:00 北山医院(江比間) ☎37-0023</p>	<p>17 大安</p> <p>夜間診療 診療時間~21:00 国見医院 ☎22-0756</p>	<p>18 赤口</p> <p>1歳児歯っぴープログラム 田原福祉センター 1歳6か月児・3歳6か月児健診 あつみライフランド 夜間診療 診療時間~21:00 富永医院 ☎23-1316</p>	<p>19 先勝</p> <p>母乳相談 親子交流館 結核・肺がん検診 豊浦市民館 9:30~11:30 田原南部市民館 13:30~15:30 夜間診療 診療時間~21:00 昭和医院 ☎32-3749</p> <p>毎月19日は「あうちごはんの日」</p>	<p>20 友引</p> <p>集団検診 検診車 予約制 田原文化会館</p>	<p>21 先負</p> <p>当直医 診療時間 9:00~17:00 菜の花内科クリニック ☎22-7777 歯科当直 診療時間 9:00~12:00 木村歯科医院 ☎22-0404</p>	<p>22 仏滅</p> <p>夜間診療 診療時間~21:00 田原市赤羽根診療所 ☎45-3505</p>	<p>23 大安</p> <p>夜間診療 診療時間~21:00 河合医院 ☎22-6133</p>	<p>24 赤口</p> <p>4か月児健診 田原福祉センター 夜間診療 診療時間~21:00 みやきファミリークリニック ☎23-0232</p>	<p>25 先勝</p> <p>肝臓週間(~7/31)</p> <p>2歳児歯っぴープログラム 田原福祉センター 夜間診療 診療時間~21:00 藤岡医院 ☎32-1515</p>	<p>26 友引</p> <p>夜間診療 診療時間~21:00 永井医院 ☎22-0227</p>	<p>27 先負</p>	<p>28 仏滅</p> <p>日本肝炎デー</p> <p>当直医 診療時間 9:00~17:00 河合医院 ☎22-6133 歯科当直 診療時間 9:00~12:00 渡辺歯科医院 ☎32-3561</p>	<p>29 大安</p> <p>夜間診療 診療時間~21:00 富永医院 ☎23-1316</p>	<p>30 赤口</p> <p>夜間診療 診療時間~21:00 北山医院(江比間) ☎37-0023</p>	<p>31 先勝</p> <p>夜間診療 診療時間~21:00 朽名医院 ☎33-0162</p>	<p>熱中症を予防しましょう!</p> <p>外出時の注意 日傘や、帽子の着用 日陰の利用、こまめな休養</p> <p>水分・塩分補給 こまめな水分・塩分の補給</p> <p>室内での適切な温度管理 扇風機やエアコンの適切な使用</p>																
<p>21 先負</p> <p>当直医 診療時間 9:00~17:00 菜の花内科クリニック ☎22-7777 歯科当直 診療時間 9:00~12:00 木村歯科医院 ☎22-0404</p>	<p>22 仏滅</p> <p>夜間診療 診療時間~21:00 田原市赤羽根診療所 ☎45-3505</p>	<p>23 大安</p> <p>夜間診療 診療時間~21:00 河合医院 ☎22-6133</p>	<p>24 赤口</p> <p>4か月児健診 田原福祉センター 夜間診療 診療時間~21:00 みやきファミリークリニック ☎23-0232</p>	<p>25 先勝</p> <p>肝臓週間(~7/31)</p> <p>2歳児歯っぴープログラム 田原福祉センター 夜間診療 診療時間~21:00 藤岡医院 ☎32-1515</p>	<p>26 友引</p> <p>夜間診療 診療時間~21:00 永井医院 ☎22-0227</p>	<p>27 先負</p>	<p>28 仏滅</p> <p>日本肝炎デー</p> <p>当直医 診療時間 9:00~17:00 河合医院 ☎22-6133 歯科当直 診療時間 9:00~12:00 渡辺歯科医院 ☎32-3561</p>	<p>29 大安</p> <p>夜間診療 診療時間~21:00 富永医院 ☎23-1316</p>	<p>30 赤口</p> <p>夜間診療 診療時間~21:00 北山医院(江比間) ☎37-0023</p>	<p>31 先勝</p> <p>夜間診療 診療時間~21:00 朽名医院 ☎33-0162</p>	<p>熱中症を予防しましょう!</p> <p>外出時の注意 日傘や、帽子の着用 日陰の利用、こまめな休養</p> <p>水分・塩分補給 こまめな水分・塩分の補給</p> <p>室内での適切な温度管理 扇風機やエアコンの適切な使用</p>																							
<p>28 仏滅</p> <p>日本肝炎デー</p> <p>当直医 診療時間 9:00~17:00 河合医院 ☎22-6133 歯科当直 診療時間 9:00~12:00 渡辺歯科医院 ☎32-3561</p>	<p>29 大安</p> <p>夜間診療 診療時間~21:00 富永医院 ☎23-1316</p>	<p>30 赤口</p> <p>夜間診療 診療時間~21:00 北山医院(江比間) ☎37-0023</p>	<p>31 先勝</p> <p>夜間診療 診療時間~21:00 朽名医院 ☎33-0162</p>	<p>熱中症を予防しましょう!</p> <p>外出時の注意 日傘や、帽子の着用 日陰の利用、こまめな休養</p> <p>水分・塩分補給 こまめな水分・塩分の補給</p> <p>室内での適切な温度管理 扇風機やエアコンの適切な使用</p>																														



9	SEPTEMBER	2024				
日	月	火	水	木	金	土
1	2	3	4	5	6	7
8	9	10	11	12	13	14
15	16	17	18	19	20	21
22	23	24	25	26	27	28
29	30					

今日は何の日?
スマホ見るより紙がいい

ただ今カレンダー承り中

共和印刷株式会社
豊橋市小池町36-1
TEL 0532-46-3281

kyowa print

当直医 夜間診療 歯科当直 は変更になる場合がありますので、田原市ホームページまたは☎22-1111へご確認の上お出かけください。また、受診する際は事前に各医療機関に連絡してから受診してください。

日 Sunday	月 Monday	火 Tuesday	水 Wednesday	木 Thursday	金 Friday	土 Saturday
----------	----------	-----------	-------------	------------	----------	------------

毎食野菜を食べよう!!

～8月31日は「8(や)3(さ)1(い)の日」～

野菜には、ビタミン・ミネラル・食物繊維などの栄養素が豊富に含まれ、私たちにとって重要な食べ物です。糖尿病、高血圧などの生活習慣病を防ぐほか、免疫力を高め、ストレスやかぜなどの予防に効果的です。

健康たはら健康たはら

田原市の食材を おいしく食べて健康に!

クックパッドで田原市の食材を使ったレシピを紹介しています

1 友引

夏の安全なまちづくり
県民運動(～8/10)
食品衛生月間

1歳児・2歳児歯っぴープログラム
あつみライフランド

3歳6か月児健診
田原福祉センター

夜間診療 診療時間～21:00
川瀬医院 …… ☎35-1511

2 先負

育児相談
田原福祉センター

母乳相談
親子交流館

夜間診療 診療時間～21:00
昭和医院 …… ☎32-3749

3 仏滅

集団検診 検診車 予約制
渥美文化会館

4 先勝

当直医 診療時間 9:00～17:00
みやきファミリークリニック… ☎23-0232

歯科当直 診療時間 9:00～12:00
山内歯科医院 …… ☎23-1525

5 友引

育児相談、母乳相談
あつみライフランド

夜間診療 診療時間～21:00
国見医院 …… ☎22-0756

6 先負

離乳食教室(後期)
田原福祉センター

夜間診療 診療時間～21:00
北山クリニック(農高前)… ☎23-3946

7 仏滅

離乳食教室(前期)
田原福祉センター

夜間診療 診療時間～21:00
あつみメディカルクリニック… ☎24-2322

8 大安

1歳6か月児健診
田原福祉センター

夜間診療 診療時間～21:00
富永医院 …… ☎23-1316

9 赤口

夜間診療 診療時間～21:00
永井医院 …… ☎22-0227

10 先勝

11 友引
山の日

当直医 診療時間 9:00～17:00
昭和医院 …… ☎32-3749

歯科当直 診療時間 9:00～12:00
伊藤歯科医院 …… ☎22-1104

12 先負
振替休日

当直医 診療時間 9:00～17:00
北山クリニック(農高前)… ☎23-3946

歯科当直 診療時間 9:00～12:00
なかた歯科 …… ☎23-1162

13 仏滅

14 大安

15 赤口

16 先勝

母乳相談
親子交流館

夜間診療 診療時間～21:00
田原市赤羽根診療所… ☎45-3505

17 友引

18 先負

サンテ夏まつり
サンテパークたはら

当直医 診療時間 9:00～17:00
国見医院 …… ☎22-0756

歯科当直 診療時間 9:00～12:00
鈴木歯科医院 …… ☎32-0239

19 仏滅

毎月19日は「おうちでごはんの日」

夜間診療 診療時間～21:00
第2国見医院 …… ☎23-2302

20 大安

夜間診療 診療時間～21:00
ふれあいばし診療所… ☎29-2500

21 赤口

離乳食教室(前期)
あつみライフランド

夜間診療 診療時間～21:00
菜の花内科クリニック… ☎22-7777

22 先勝

毎月22日は「おうちでごはんの日」

1歳児歯っぴープログラム
田原福祉センター

夜間診療 診療時間～21:00
藤岡医院 …… ☎32-1515

23 友引

夜間診療 診療時間～21:00
みやきファミリークリニック… ☎23-0232

24 先負

25 仏滅

当直医 診療時間 9:00～17:00
朽名医院 …… ☎33-0162

歯科当直 診療時間 9:00～12:00
赤石歯科クリニック… ☎23-7300

26 大安

夜間診療 診療時間～21:00
北山医院(江比間)… ☎37-0023

27 赤口

夜間診療 診療時間～21:00
河合医院 …… ☎22-6133

28 先勝

4か月児健診
田原福祉センター

夜間診療 診療時間～21:00
朽名医院 …… ☎33-0162

29 友引

2歳児歯っぴープログラム
田原福祉センター

夜間診療 診療時間～21:00
川瀬医院 …… ☎35-1511

30 先負

防災週間(～9/5)

夜間診療 診療時間～21:00
丸山医院 …… ☎33-0313

31 仏滅

総合防災訓練 渥美運動公園

集団検診 検診車 予約制
田原文化会館



日	月	火	水	木	金	土
		1	2	3	4	5
6	7	8	9	10	11	12
13	14	15	16	17	18	19
20	21	22	23	24	25	26
27	28	29	30	31		

電気設備 上下水道 空調設備 電気土木
MD 盛田電気(株)
 441-3505 田原市江比間町女館川78
 TEL 0531-37-0134 FAX 0531-37-0144

当直医 夜間診療 歯科当直 は変更になる場合がありますので、田原市ホームページまたは ☎22-1111 へご確認の上お出かけください。また、受診する際は事前に各医療機関に連絡してから受診してください。

日 Sunday	月 Monday	火 Tuesday	水 Wednesday	木 Thursday	金 Friday	土 Saturday
1 大安 健康増進普及月間 食生活改善普及運動 認知症月間 防災の日 当直医 診療時間 9:00~17:00 藤岡医院 ☎32-1515 歯科当直 診療時間 9:00~12:00 としま歯科 ☎27-7707	2 赤口 育児相談、母乳相談 あつみライフランド 夜間診療 診療時間~21:00 田原市赤羽根診療所 .. ☎45-3505	3 友引 夜間診療 診療時間~21:00 北山クリニック(農高前) .. ☎23-3946	4 先負 夜間診療 診療時間~21:00 朽名医院 ☎33-0162	5 仏滅 3歳6か月児健診 田原福祉センター 夜間診療 診療時間~21:00 富永医院 ☎23-1316	6 大安 母乳相談 親子交流館 夜間診療 診療時間~21:00 永井医院 ☎22-0227	7 赤口 トライアスロン伊良湖大会 前夜祭 伊良湖町周辺 集団検診 検診車 予約制 田原文化会館
8 先勝 トライアスロン伊良湖大会 伊良湖町周辺 救急医療週間(～9/14) 当直医 診療時間 9:00~17:00 第2国見医院 ☎23-2302 歯科当直 診療時間 9:00~12:00 藤井歯科医院 ☎45-2123	9 友引 救急の日 夜間診療 診療時間~21:00 北山医院(江比間) ☎37-0023	10 先負 世界自殺予防デー 自殺予防週間(～9/16) 離乳食教室(後期) 田原福祉センター 結核・肺がん検診 田原市総合体育館ロビー 9:30~12:00 13:30~15:00 夜間診療 診療時間~21:00 ふれあいばし診療所 ... ☎29-2500	11 仏滅 離乳食教室(前期) 田原福祉センター 夜間診療 診療時間~21:00 あつみメディカルクリニック .. ☎24-2322	12 大安 1歳6か月児健診 田原福祉センター 夜間診療 診療時間~21:00 川瀬医院 ☎35-1511	13 赤口 育児相談 田原福祉センター 結核・肺がん検診 田原東部市民館 9:30~11:00 新美公民館 13:30~14:00 志田公民館 14:30~15:00 夜間診療 診療時間~21:00 昭和医院 ☎32-3749	14 先勝
15 友引 当直医 診療時間 9:00~17:00 おかだクリニック ☎37-0001 歯科当直 診療時間 9:00~12:00 仲谷歯科 ☎23-2327	16 先負 敬老の日 当直医 診療時間 9:00~17:00 永井医院 ☎22-0227 歯科当直 診療時間 9:00~12:00 おおかわ歯科 ☎22-4182	17 仏滅 結核・肺がん検診 久美原集会所 9:00~10:00 六連市民館 10:45~12:00 百々集会所 14:15~15:00 夜間診療 診療時間~21:00 北山クリニック(農高前) .. ☎23-3946	18 大安 結核・肺がん検診 田原福祉センター 9:30~12:00 13:30~14:30 夜間診療 診療時間~21:00 菜の花内科クリニック .. ☎22-7777	19 赤口 19 毎月19日は「おうちでごはんの日」 1歳児歯っぴープログラム 田原福祉センター 1歳6か月児・3歳6か月児健診 あつみライフランド 夜間診療 診療時間~21:00 藤岡医院 ☎32-1515	20 先勝 母乳相談 親子交流館 夜間診療 診療時間~21:00 みやきファミリークリニック .. ☎23-0232	21 友引 秋の全国交通安全運動 (～9/30) 認知症デー
22 先負 秋分の日 毎月22日は「敬老の日」 当直医 診療時間 9:00~17:00 川瀬医院 ☎35-1511 歯科当直 診療時間 9:00~12:00 清栄歯科クリニック ☎33-0657	23 仏滅 振替休日 当直医 診療時間 9:00~17:00 富永医院 ☎23-1316 歯科当直 診療時間 9:00~12:00 花井歯科医院 ☎23-1661	24 大安 結核予防週間(～9/30) 結核・肺がん検診 谷熊集会所 9:30~10:30 赤松公民館 11:30~12:00 神戸市民館 13:30~14:00 東ヶ谷公民館 14:30~15:00 夜間診療 診療時間~21:00 河合医院 ☎22-6133	25 赤口 4か月児健診 田原福祉センター 夜間診療 診療時間~21:00 国見医院 ☎22-0756	26 先勝 2歳児歯っぴープログラム 田原福祉センター 夜間診療 診療時間~21:00 丸山医院 ☎33-0313	27 友引 結核・肺がん検診 相川集会所 9:30~10:00 やくま台東公園 10:45~11:45 神戸市場公民館 13:30~14:00 青津公民館 14:30~15:00 夜間診療 診療時間~21:00 昭和医院 ☎32-3749	28 先負
29 仏滅 結核・肺がん検診 豊島集会所 9:30~11:30 南町公民館 13:30~14:15 谷ノ口公民館 15:00~15:30 夜間診療 診療時間~21:00 第2国見医院 ☎23-2302	30 大安 認知症について考えてみましょう! 認知症とは、様々な原因で記憶や思考などの認知機能が低下し、生活をする上で支障が出ている状態を言います。2025年には5人に1人が認知症になると言われており、誰もがなる可能性のある身近な病気と言えます。 運動や脳トレなど認知症を予防する事も大切ですが、例えば認知症になっても地域で暮らすことができる街づくりをしていきましょう。 9月は「認知症月間」です。田原市でも、この「認知症月間」及び9月21日(土)の「認知症デー」に伴い、蔵王山展望台のライトアップなど様々な取り組みを行います。 認知症の人と家族の会 ホームページ 認知症サポーターキャラバンマスコット [ロバ隊長]	31 先負 子宮頸がん予防(HPV)ワクチンキャッチアップ 接種対象者の方へ 1回目は9月末までの接種が必要です。				



11 NOVEMBER 2024						
日	月	火	水	木	金	土
					1	2
3	4	5	6	7	8	9
10	11	12	13	14	15	16
17	18	19	20	21	22	23
24	25	26	27	28	29	30

自立・介護支援提案ショップ
あいふるケア
☎0531-23-1766 (あいふるケア)

田原市田原町殿町16-10 営業時間/9:00~17:00(日曜定休)

OCTOBER

当直医 夜間診療 歯科当直 は変更になる場合がありますので、田原市ホームページまたは☎22-1111へご確認の上お出かけください。また、受診する際は事前に各医療機関に連絡してから受診してください。

日 Sunday	月 Monday	火 Tuesday	水 Wednesday	木 Thursday	金 Friday	土 Saturday
自転車の効果 ①有酸素運動で心肺機能アップ ②メタボ対策&ダイエット効果が期待できる ③加齢で衰えがちな下半身の筋力アップ ④筋力・持久力の向上でスタミナアップ ⑤自然豊かな景色を見ながら走ってストレス解消! 	1 赤口 食品ロス削減月間 乳がん月間 がん検診受診率50%達成に向けた集中キャンペーン月間 臓器移植普及推進月間 結核・肺がん検診 衣笠市民館 9:30~12:00 漆田一区公民館 13:30~15:00 夜間診療 診療時間~21:00 北山クリニック(農高前) ☎23-3946	2 先勝 夜間診療 診療時間~21:00 あつみメディカルクリニック ☎24-2322	3 先負 1歳児・2歳児歯っぴープログラム あつみライフランド 3歳6か月児健診 田原福祉センター 夜間診療 診療時間~21:00 川瀬医院 ☎35-1511	4 仏滅 母乳相談 親子交流館 結核・肺がん検診 波瀬集落センター 9:00~10:00 吉胡集落センター 11:00~12:00 片浜公民館 13:30~15:00 夜間診療 診療時間~21:00 永井医院 ☎22-0227	5 大安 集団検診 検診車 予約制 田原文化会館	
6 赤口 第20回 田原市スポーツギネス大会 田原市総合体育館及びはなのき広場 当直医 診療時間 9:00~17:00 ふれあいばし診療所 ☎29-2500 歯科当直 診療時間 9:00~12:00 金田歯科医院 ☎24-1800	7 先勝 育児相談、母乳相談 あつみライフランド 夜間診療 診療時間~21:00 田原市赤羽根診療所 ☎45-3505	8 友引 離乳食教室(後期) 田原福祉センター 夜間診療 診療時間~21:00 北山医院(江比間) ☎37-0023	9 先負 離乳食教室(前期) 田原福祉センター 夜間診療 診療時間~21:00 朽名医院 ☎33-0162	10 仏滅 目の愛護デー 1歳6か月児健診 田原福祉センター 夜間診療 診療時間~21:00 富永医院 ☎23-1316	11 大安 秋の安全なまちづくり 県民運動(~10/20) 田原市博物館 無料開放日 育児相談 田原福祉センター 夜間診療 診療時間~21:00 昭和医院 ☎32-3749	12 赤口 集団検診 検診車 予約制 渥美文化会館
13 先勝 収穫祭 サンテバルクたはら 当直医 診療時間 9:00~17:00 あつみメディカルクリニック ☎24-2322 歯科当直 診療時間 9:00~12:00 ヒラノデンタル・オフィス ☎22-6477	14 友引 スポーツの日 当直医 診療時間 9:00~17:00 菜の花内科クリニック ☎22-7777 歯科当直 診療時間 9:00~12:00 ふくしま歯科医院 ☎37-1182	15 先負 結核・肺がん検診 大草団地集会所 9:30~10:15 仁崎区民館 11:00~11:30 白谷公民館 13:30~14:00 夜間診療 診療時間~21:00 ふれあいばし診療所 ☎29-2500	16 仏滅 離乳食教室(前期) あつみライフランド 夜間診療 診療時間~21:00 國見医院 ☎22-0756	17 大安 1歳児歯っぴープログラム 田原福祉センター 夜間診療 診療時間~21:00 藤岡医院 ☎32-1515	18 赤口 母乳相談 親子交流館 結核・肺がん検診 加治区自治会館 9:30~11:30 赤羽根市民館 13:30~15:00 夜間診療 診療時間~21:00 みやきファミリークリニック ☎23-0232	19 先勝 毎月19日は「あうちでこはんの日」
20 友引 当直医 診療時間 9:00~17:00 河合医院 ☎22-6133 歯科当直 診療時間 9:00~12:00 惣ト歯科医院 ☎45-2066	21 先負 結核・肺がん検診 田原中部市民館 9:30~11:30 13:30~14:00 夜間診療 診療時間~21:00 第2国見医院 ☎23-2302	22 仏滅 毎月22日は「お母の日」 夜間診療 診療時間~21:00 北山医院(江比間) ☎37-0023	23 大安 4か月児健診 田原福祉センター 夜間診療 診療時間~21:00 朽名医院 ☎33-0162	24 赤口 2歳児歯っぴープログラム 田原福祉センター 夜間診療 診療時間~21:00 丸山医院 ☎33-0313	25 先勝 夜間診療 診療時間~21:00 田原市赤羽根診療所 ☎45-3505	26 友引
27 先負 第22回田原市民まつり 当直医 診療時間 9:00~17:00 みやきファミリークリニック ☎23-0232 歯科当直 診療時間 9:00~12:00 かわい歯科 ☎24-0080	28 仏滅 結核・肺がん検診 田原福祉センター 9:30~12:00 13:30~15:00 夜間診療 診療時間~21:00 國見医院 ☎22-0756	29 大安 夜間診療 診療時間~21:00 河合医院 ☎22-6133	30 赤口 食品ロス削減の日 夜間診療 診療時間~21:00 菜の花内科クリニック ☎22-7777	31 先勝 夜間診療 診療時間~21:00 富永医院 ☎23-1316	ラジオ体操の効果 ●脂肪燃焼効果 ●血管年齢・体力年齢の若返り ●基礎代謝UP ●肩こり改善 ●骨粗しょう症の予防 ラジオ体操CD 健康課にて配布中。 	



12 DECEMBER 2024						
日	月	火	水	木	金	土
1	2	3	4	5	6	7
8	9	10	11	12	13	14
15	16	17	18	19	20	21
22	23	24	25	26	27	28
29	30	31				

おそうじ本舗 田原店
 年中無休 0531-23-4588
 お電話お待ちしています
 暮らしの困ったを解決 お手伝いバック

当直医 夜間診療 歯科当直 は変更になる場合がありますので、田原市ホームページまたは ☎22-1111 へご確認の上お出かけください。また、受診する際は事前に各医療機関に連絡してから受診してください。

日 Sunday	月 Monday	火 Tuesday	水 Wednesday	木 Thursday	金 Friday	土 Saturday
----------	----------	-----------	-------------	------------	----------	------------

ストップ! 児童虐待!

子ども虐待防止 オレンジリボン運動

身体的虐待

- 叩く、首を絞める、殴る、蹴る、投げ落とす等の暴力
- やけどをさせる
- 溺れさせる
- 戸外に締め出す

心理的虐待

- 大声やことばでの脅し
- 子どもが傷つくようなことを言う
- 拒否したり無視したりする
- 扱いが他のきょうだいと比べ、著しく格差がある
- 子どもの前で配偶者等に暴力、暴言、無視等をする

性的虐待

- 性的ないたづらを強要する・そのかす
- ポルノグラフィーの被写体にする
- 性的関係を強要する
- 性器や性交を見せる

これらは虐待です

ネグレクト

- 適切な衣食住、清潔面への世話をしない
- 家に閉じ込める、登園させない
- 病気になっても受診させない
- 家や車の中に長時間放置する
- 乳幼児を家に残したまま外出する
- 誰かが子どもに虐待をしているところを放置する

子どもの前で夫婦喧嘩することも**心理的虐待**にあたり、警察からの通告件数が年々増加しています。

たとえ勘違いだったとしても。「あの親子、大丈夫かな」と思ったら、迷わずご連絡ください。

児童相談所 虐待対応ダイヤル 189

特設サイトはこちら

- 通話料無料
- 匿名でも大丈夫です
- お住まいの地域の児童相談所につながります
- 秘匿情報は厳守します

<p>3 赤口 文化の日</p> <p>自主防災会一斉防災訓練 各地区集会所等</p> <p>当直医 診療時間 9:00~17:00 昭和医院 ☎32-3749</p> <p>歯科当直 診療時間 9:00~12:00 田原歯科クリニック ☎23-1626</p>	<p>4 先勝 振替休日</p> <p>集団検診 検診車 予約制 赤羽根文化会館</p> <p>当直医 診療時間 9:00~17:00 北山クリニック(農高前) ☎23-3946</p> <p>歯科当直 診療時間 9:00~12:00 さんくろう歯科クリニック ☎33-1184</p>	<p>5 友引 世界津波の日</p> <p>夜間診療 診療時間~21:00 ふれあいばし診療所 ☎29-2500</p>	<p>6 先負</p> <p>夜間診療 診療時間~21:00 朽名医院 ☎33-0162</p>	<p>7 仏滅</p> <p>3歳6か月児健診 田原福祉センター</p> <p>夜間診療 診療時間~21:00 藤岡医院 ☎32-1515</p>	<p>8 大安</p> <p>育児相談 田原福祉センター</p> <p>夜間診療 診療時間~21:00 田原市赤羽根診療所 ☎45-3505</p>	<p>9 赤口</p> <p>集団検診 検診車 予約制 渥美文化会館</p>
--	--	---	---	--	---	---

<p>10 先勝 中部・北陸実業団駅伝競走大会 田原市内</p> <p>当直医 診療時間 9:00~17:00 川瀬医院 ☎35-1511</p> <p>歯科当直 診療時間 9:00~12:00 木村歯科医院 ☎22-0404</p>	<p>11 友引</p> <p>育児相談、母乳相談 あつみライフランド</p> <p>夜間診療 診療時間~21:00 第2国見医院 ☎23-2302</p>	<p>12 先負 離乳食教室(後期) あつみライフランド</p> <p>夜間診療 診療時間~21:00 北山クリニック(農高前) ☎23-3946</p>	<p>13 仏滅 離乳食教室(前期) 田原福祉センター</p> <p>夜間診療 診療時間~21:00 あつみメディカルクリニック ☎24-2322</p>	<p>14 大安 1歳6か月児健診 田原福祉センター</p> <p>夜間診療 診療時間~21:00 富永医院 ☎23-1316</p>	<p>15 赤口 母乳相談 親子交流館</p> <p>集団検診 検診車 予約制 田原文化会館</p> <p>夜間診療 診療時間~21:00 みやきファミリークリニック ☎23-0232</p>	<p>16 先勝</p>
--	---	--	--	--	---	---------------------

<p>17 友引 福祉のつどい 田原福祉センター・ララグラン</p> <p>当直医 診療時間 9:00~17:00 朽名医院 ☎33-0162</p> <p>歯科当直 診療時間 9:00~12:00 あおきファミリー歯科 ☎32-2700</p>	<p>18 先負</p> <p>夜間診療 診療時間~21:00 北山医院(江比間) ☎37-0023</p>	<p>19 仏滅 毎月19日は「おうちでごはんの日」</p> <p>夜間診療 診療時間~21:00 河合医院 ☎22-6133</p>	<p>20 大安</p> <p>夜間診療 診療時間~21:00 菜の花内科クリニック ☎22-7777</p>	<p>21 赤口 1歳児歯っぴープログラム 田原福祉センター</p> <p>1歳6か月児・3歳6か月児健診 あつみライフランド</p> <p>夜間診療 診療時間~21:00 丸山医院 ☎33-0313</p>	<p>22 先勝 毎月22日は「敬老の日」</p> <p>夜間診療 診療時間~21:00 永井医院 ☎22-0227</p>	<p>23 友引 勤労感謝の日</p> <p>当直医 診療時間 9:00~17:00 国見医院 ☎22-0756</p> <p>歯科当直 診療時間 9:00~12:00 すすき歯科 ☎23-0033</p>
--	---	--	--	---	---	--

<p>24 先負</p> <p>当直医 診療時間 9:00~17:00 藤岡医院 ☎32-1515</p> <p>歯科当直 診療時間 9:00~12:00 渡辺歯科医院 ☎32-3561</p>	<p>25 仏滅</p> <p>夜間診療 診療時間~21:00 あつみメディカルクリニック ☎24-2322</p>	<p>26 大安</p> <p>夜間診療 診療時間~21:00 ふれあいばし診療所 ☎29-2500</p>	<p>27 赤口 4か月児健診 田原福祉センター</p> <p>夜間診療 診療時間~21:00 国見医院 ☎22-0756</p>	<p>28 先勝 2歳児歯っぴープログラム 田原福祉センター</p> <p>夜間診療 診療時間~21:00 川瀬医院 ☎35-1511</p>	<p>29 友引</p> <p>夜間診療 診療時間~21:00 昭和医院 ☎32-3749</p>	<p>30 先負</p> <p>集団検診 検診車 予約制 田原文化会館</p>
--	---	---	--	--	--	--

2024年 令和6年

12

田原市

健幸

カレンダー



1 JANUARY 2025						
日	月	火	水	木	金	土
			1	2	3	4
5	6	7	8	9	10	11
12	13	14	15	16	17	18
19	20	21	22	23	24	25
26	27	28	29	30	31	



愛と感謝と奉仕

社会福祉法人福寿園
田原市六連町神ノ釜9-3 ☎0531-27-0008



DECEMBER

当直医 夜間診療 歯科当直 は変更になる場合がありますので、田原市ホームページまたは☎22-1111へご確認の上お出かけください。また、受診する際は事前に各医療機関に連絡してから受診してください。

日 Sunday	月 Monday	火 Tuesday	水 Wednesday	木 Thursday	金 Friday	土 Saturday
1 大安 年末の交通安全県民運動 (~12/10) 世界エイズデー 当直医 診療時間 9:00~17:00 第2国見医院 ☎23-2302 歯科当直 診療時間 9:00~12:00 山内歯科医院 ☎23-1525	2 赤口 育児相談、母乳相談 あつみライフランド 夜間診療 診療時間~21:00 北山医院(江比間) ☎37-0023	3 先勝 夜間診療 診療時間~21:00 北山クリニック(農高前) ☎23-3946	4 友引 夜間診療 診療時間~21:00 朽名医院 ☎33-0162	5 先負 1歳児・2歳児歯っぴープログラム あつみライフランド 3歳6か月児健診 田原福祉センター 夜間診療 診療時間~21:00 富永医院 ☎23-1316	6 仏滅 母乳相談 親子交流館 夜間診療 診療時間~21:00 永井医院 ☎22-0227	7 大安
8 赤口 当直医 診療時間 9:00~17:00 おかだクリニック ☎37-0001 歯科当直 診療時間 9:00~12:00 伊藤歯科医院 ☎22-1104	9 先勝 夜間診療 診療時間~21:00 藤岡医院 ☎32-1515	10 友引 離乳食教室(後期) 田原福祉センター 夜間診療 診療時間~21:00 ふれあいばし診療所 ☎29-2500	11 先負 年末の安全なまちづくり 県民運動(~12/20) 離乳食教室(前期) 田原福祉センター 夜間診療 診療時間~21:00 菜の花内科クリニック ☎22-7777	12 仏滅 1歳6か月児健診 田原福祉センター 夜間診療 診療時間~21:00 川瀬医院 ☎35-1511	13 大安 育児相談 田原福祉センター 夜間診療 診療時間~21:00 昭和医院 ☎32-3749	14 赤口 集団検診 検診車 予約制 田原文化会館
15 先勝 当直医 診療時間 9:00~17:00 永井医院 ☎22-0227 歯科当直 診療時間 9:00~12:00 なかた歯科 ☎23-1162	16 友引 夜間診療 診療時間~21:00 第2国見医院 ☎23-2302	17 先負 夜間診療 診療時間~21:00 河合医院 ☎22-6133	18 仏滅 離乳食教室(前期) あつみライフランド 夜間診療 診療時間~21:00 あつみメディカルクリニック ☎24-2322	19 大安 19 毎月19日は「おうちでごはんの日」 1歳児歯っぴープログラム 田原福祉センター 夜間診療 診療時間~21:00 丸山医院 ☎33-0313	20 赤口 母乳相談 親子交流館 夜間診療 診療時間~21:00 田原市赤羽根診療所 ☎45-3505	21 先勝
22 友引 毎月22日は「敬老の日」 当直医 診療時間 9:00~17:00 富永医院 ☎23-1316 歯科当直 診療時間 9:00~12:00 鈴木歯科医院 ☎32-0239	23 先負 夜間診療 診療時間~21:00 北山医院(江比間) ☎37-0023	24 仏滅 夜間診療 診療時間~21:00 河合医院 ☎22-6133	25 大安 4か月児健診 田原福祉センター 夜間診療 診療時間~21:00 国見医院 ☎22-0756	26 赤口 2歳児歯っぴープログラム 田原福祉センター 夜間診療 診療時間~21:00 藤岡医院 ☎32-1515	27 先勝 夜間診療 診療時間~21:00 みやきファミリークリニック ☎23-0232	28 友引
29 先負 当直医 診療時間 9:00~17:00 菜の花内科クリニック ☎22-7777 歯科当直 診療時間 9:00~12:00 としま歯科 ☎27-7707	30 仏滅 歯科当直 診療時間 9:00~12:00 ふくしま歯科医院 ☎37-1182	31 赤口 当直医 診療時間 9:00~17:00 田原市赤羽根診療所 ☎45-3505 歯科当直 診療時間 9:00~12:00 おおかわ歯科 ☎22-4182	快眠のコツ 休日の寝坊は控えめに 生活リズムを崩さないよう、休日も平日も一定の時間に起きましょう 朝食で体のスイッチをON! 体内時計がリセットされ、体の臓器も目覚めます 適度な運動習慣を 週3回、1日30分以上の運動をすることがオススメ 寝る前のテレビやスマートフォンの使用は控える 睡眠ホルモンが減って質の良い眠りが失われます			

健診・予防接種等のお問い合わせ

田原市役所健康課
あつみライフランド健康課

TEL 23-3515 FAX 23-3810
TEL 33-0386 FAX 33-0319

●健診や教室等の詳細は、母子健康ガイドをご覧ください。●各種イベント等日程は変更になっている可能性もありますので、広報・HPでご確認ください。夜間や休日に急な病気やけがをされた方は、渥美病院の救急外来でも対応しています。渥美病院 ☎ 22-2131 へお問い合わせの上お出かけください。



2	3	4	5	6	7	8
9	10	11	12	13	14	15
16	17	18	19	20	21	22
23	24	25	26	27	28	

シルバーアテンダ
☎ 0532-47-2241

高齢者と障害児・者の自立と生活を支援します。

当直医 夜間診療 歯科当直 は変更になる場合がありますので、田原市ホームページまたは☎22-1111へご確認の上お出かけください。また、受診する際は事前に各医療機関に連絡してから受診してください。

日 Sunday	月 Monday	火 Tuesday	水 Wednesday	木 Thursday	金 Friday	土 Saturday
----------	----------	-----------	-------------	------------	----------	------------

防災ウォーキングで健康な体づくりと防災力UP!!

防災ウォーキングとは?
地域の中で災害時に危険となる場所や避難場所までの経路を実際に歩いて「見る」ことで、健康な体づくりと一緒に防災力を高めることができる「ながら運動」です。

健康増進

- ストレスの緩和
- 心肺機能の強化
- 骨の強化
- 生活習慣病の予防
- 脳の活性化

防災力向上

- 危険な場所を知る
- 避難経路を知る
- 避難場所を知る
- 避難時間を知る
- 助けが必要な家を知る

<p>5 大安</p> <p>当直医 診療時間 9:00~17:00 川瀬医院 …… ☎35-1511 歯科当直 診療時間 9:00~12:00 赤石歯科クリニック …… ☎23-7300</p>	<p>6 赤口</p> <p>夜間診療 診療時間~21:00 第2国見医院 …… ☎23-2302</p>	<p>7 先勝</p> <p>夜間診療 診療時間~21:00 北山医院(江比間) …… ☎37-0023</p>	<p>8 友引</p> <p>離乳食教室(前期) 田原福祉センター 夜間診療 診療時間~21:00 朽名医院 …… ☎33-0162</p>	<p>9 先負</p> <p>3歳6か月児健診 田原福祉センター 夜間診療 診療時間~21:00 富永医院 …… ☎23-1316</p>	<p>10 仏滅</p> <p>育児相談 田原福祉センター 母乳相談 親子交流館 集団検診 検診車 予約制 田原文化会館 夜間診療 診療時間~21:00 昭和医院 …… ☎32-3749</p>	<p>11 大安</p>
---	--	---	---	--	--	---------------------

<p>12 赤口</p> <p>当直医 診療時間 9:00~17:00 あつみメディカルクリニック… ☎24-2322 歯科当直 診療時間 9:00~12:00 藤井歯科医院 …… ☎45-2123</p>	<p>13 先勝 成人の日</p> <p>当直医 診療時間 9:00~17:00 ふれあいばし診療所… ☎29-2500 歯科当直 診療時間 9:00~12:00 仲谷歯科 …… ☎23-2327</p>	<p>14 友引</p> <p>離乳食教室(後期) 田原福祉センター 夜間診療 診療時間~21:00 北山クリニック(農高前)… ☎23-3946</p>	<p>15 先負</p> <p>防災とボランティア週間 (~1/21)</p> <p>夜間診療 診療時間~21:00 菜の花内科クリニック… ☎22-7777</p>	<p>16 仏滅</p> <p>1歳6か月児健診 田原福祉センター 夜間診療 診療時間~21:00 藤岡医院 …… ☎32-1515</p>	<p>17 大安</p> <p>防災とボランティアの日</p> <p>母乳相談 親子交流館 集団検診 検診車 予約制 あつみライフランド 夜間診療 診療時間~21:00 田原市赤羽根診療所… ☎45-3505</p>	<p>18 赤口</p>
--	---	--	--	---	---	---------------------

<p>19 先勝</p> <p>毎月19日は「おうちでごはんの日」</p> <p>当直医 診療時間 9:00~17:00 みやぎファミリークリニック… ☎23-0232 歯科当直 診療時間 9:00~12:00 清栄歯科クリニック …… ☎33-0657</p>	<p>20 友引</p> <p>育児相談、母乳相談 あつみライフランド 夜間診療 診療時間~21:00 国見医院 …… ☎22-0756</p>	<p>21 先負</p> <p>夜間診療 診療時間~21:00 河合医院 …… ☎22-6133</p>	<p>22 仏滅</p> <p>毎月22日は「敬老の日」</p> <p>4か月児健診 田原福祉センター 夜間診療 診療時間~21:00 あつみメディカルクリニック… ☎24-2322</p>	<p>23 大安</p> <p>1歳児歯っぴープログラム 田原福祉センター 1歳6か月児・3歳6か月児健診 あつみライフランド 夜間診療 診療時間~21:00 川瀬医院 …… ☎35-1511</p>	<p>24 赤口</p> <p>夜間診療 診療時間~21:00 永井医院 …… ☎22-0227</p>	<p>25 先勝</p> <p>集団検診 検診車 予約制 田原文化会館</p>
--	---	---	--	---	---	--

<p>26 友引</p> <p>当直医 診療時間 9:00~17:00 昭和医院 …… ☎32-3749 歯科当直 診療時間 9:00~12:00 かわい歯科 …… ☎24-0080</p>	<p>27 先負</p> <p>夜間診療 診療時間~21:00 田原市赤羽根診療所… ☎45-3505</p>	<p>28 仏滅</p> <p>夜間診療 診療時間~21:00 ふれあいばし診療所… ☎29-2500</p>	<p>29 先勝</p> <p>夜間診療 診療時間~21:00 菜の花内科クリニック… ☎22-7777</p>	<p>30 友引</p> <p>2歳児歯っぴープログラム 田原福祉センター 夜間診療 診療時間~21:00 丸山医院 …… ☎33-0313</p>	<p>31 先負</p> <p>夜間診療 診療時間~21:00 みやぎファミリークリニック… ☎23-0232</p>	<p>この1月から、生ごみ分別が始まります。市民の皆様のご協力をお願いします!</p>
--	--	--	---	---	--	---



3 MARCH 2025						
日	月	火	水	木	金	土
						1
2	3	4	5	6	7	8
9	10	11	12	13	14	15
16	17	18	19	20	21	22
23 ₃₀	24 ₃₁	25	26	27	28	29

今日は寒いけど
共和は年中熱いです

ご相談はお気軽に //

共和印刷株式会社
豊橋市小池町36-1
TEL 0532-46-3281

共和印刷株式会社Instagram
@kyowa_print

当直医 夜間診療 歯科当直 は変更になる場合がありますので、田原市ホームページまたは☎22-1111へご確認の上お出かけください。また、受診する際は事前に各医療機関に連絡してから受診してください。

日 Sunday	月 Monday	火 Tuesday	水 Wednesday	木 Thursday	金 Friday	土 Saturday
----------	----------	-----------	-------------	------------	----------	------------

お口を鍛えておいしく食べよう! お口の元気は体の元気!

食べこぼしが増えた、いつもの薬が飲み込みにくいなどの症状はありませんか? パタカラ体操は、食べる・飲み込むために必要な筋肉を育てます。



食事の前に行うと効果的です!1分間を目安に、はっきりと発声しましょう!

1 仏滅

2 大安 当直医 診療時間 9:00~17:00 朽名医院 ☎33-0162 歯科当直 診療時間 9:00~12:00 小原歯科 ☎25-1139	3 赤口 育児相談、母乳相談 あつみライフランド 夜間診療 診療時間~21:00 第2国見医院 ☎23-2302	4 先勝 世界対がんデー 離乳食教室(後期) 田原福祉センター 夜間診療 診療時間~21:00 北山クリニック(農高前) ☎23-3946	5 友引 夜間診療 診療時間~21:00 あつみメディカルクリニック ☎24-2322	6 先負 1歳児・2歳児歯っぴープログラム あつみライフランド 3歳6か月児健診 田原福祉センター 夜間診療 診療時間~21:00 川瀬医院 ☎35-1511	7 仏滅 母乳相談 親子交流館 夜間診療 診療時間~21:00 永井医院 ☎22-0227	8 大安 集団検診 検診車 予約制 渥美文化会館
---	--	--	--	--	---	-----------------------------

9 赤口 当直医 診療時間 9:00~17:00 藤岡医院 ☎32-1515 歯科当直 診療時間 9:00~12:00 花井歯科医院 ☎23-1661	10 先勝 夜間診療 診療時間~21:00 田原市赤羽根診療所 ☎45-3505	11 友引 建国記念の日 当直医 診療時間 9:00~17:00 第2国見医院 ☎23-2302 歯科当直 診療時間 9:00~12:00 田原歯科クリニック ☎23-1626	12 先負 離乳食教室(前期) 田原福祉センター 夜間診療 診療時間~21:00 菜の花内科クリニック ☎22-7777	13 仏滅 1歳6か月児健診 田原福祉センター 夜間診療 診療時間~21:00 富永医院 ☎23-1316	14 大安 育児相談 田原福祉センター 夜間診療 診療時間~21:00 昭和医院 ☎32-3749	15 赤口 集団検診 検診車 予約制 田原文化会館
---	---	--	--	---	---	------------------------------

16 先勝 当直医 診療時間 9:00~17:00 おかだクリニック ☎37-0001 歯科当直 診療時間 9:00~12:00 さんくろろ歯科クリニック ☎33-1184	17 友引 アレルギー週間(~2/23) 夜間診療 診療時間~21:00 北山医院(江比間) ☎37-0023	18 先負 夜間診療 診療時間~21:00 ふれあいばし診療所 ☎29-2500	19 仏滅 毎月19日は「おうちでごはんの日」 離乳食教室(前期) あつみライフランド 夜間診療 診療時間~21:00 朽名医院 ☎33-0162	20 大安 アレルギーの日 1歳児歯っぴープログラム 田原福祉センター 夜間診療 診療時間~21:00 丸山医院 ☎33-0313	21 赤口 母乳相談 親子交流館 夜間診療 診療時間~21:00 みやきファミリークリニック ☎23-0232	22 先勝 毎月22日は「愛の日」
--	---	---	--	--	---	----------------------

23 友引 天皇誕生日 防災講演会 渥美文化会館文化ホール 当直医 診療時間 9:00~17:00 永井医院 ☎22-0227 歯科当直 診療時間 9:00~12:00 木村歯科医院 ☎22-0404	24 先負 振替休日 当直医 診療時間 9:00~17:00 富永医院 ☎23-1316 歯科当直 診療時間 9:00~12:00 あおきファミリー歯科 ☎32-2700	25 仏滅 夜間診療 診療時間~21:00 河合医院 ☎22-6133	26 大安 4か月児健診 田原福祉センター 夜間診療 診療時間~21:00 国見医院 ☎22-0756	27 赤口 2歳児歯っぴープログラム 田原福祉センター 夜間診療 診療時間~21:00 藤岡医院 ☎32-1515	28 友引 夜間診療 診療時間~21:00 昭和医院 ☎32-3749
---	---	--	---	---	--

唇はしっかり閉じて舌を10回ずつ左右に回しましょう!

舌トレで舌力UP!



4	APRIL	2025				
日	月	火	水	木	金	土
		1	2	3	4	5
6	7	8	9	10	11	12
13	14	15	16	17	18	19
20	21	22	23	24	25	26
27	28	29	30			

電気設備 上下水道 空調設備 電気土木
MD 盛田電気(株)
 441-3505 田原市江比間町女館川78
 TEL 0531-37-0134 FAX 0531-37-0144

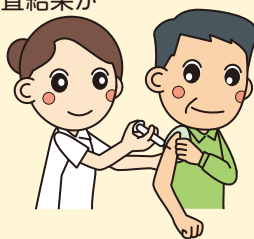
当直医 夜間診療 歯科当直 は変更になる場合がありますので、田原市ホームページまたは☎22-1111へご確認の上お出かけください。また、受診する際は事前に各医療機関に連絡してから受診してください。

日 Sunday	月 Monday	火 Tuesday	水 Wednesday	木 Thursday	金 Friday	土 Saturday
----------	----------	-----------	-------------	------------	----------	------------

予防接種の打ち忘れはありませんか？

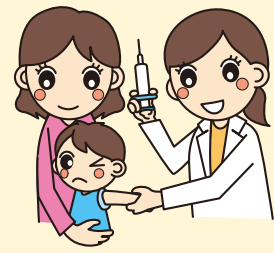
風疹予防接種(第5期)

昭和37年4月2日～
昭和54年4月1日生まれの男性
※抗体検査を2月28日までに
受けた方で検査結果が
陰性の方



MR(麻疹・風疹混合)予防接種

- 第1期 1歳児
- 第2期 小学校就学前の5～6歳児



子宮頸がん予防(HPV)ワクチン

- 定期接種
中学1年生から
高校1年生相当の女子
- キャッチアップ
平成9年度～
平成19年度生まれの女子

風疹第5期、MR第2期、
子宮頸がん予防(HPV)ワクチン
キャッチアップの接種は、
令和7年3月31日までに
接種が必要です。

1 先負

自殺対策強化月間
女性の健康週間(～3/8)
大腸がんの啓発月間

2 仏滅 当直医 診療時間 9:00～17:00 田原市赤羽根診療所 ☎45-3505 歯科当直 診療時間 9:00～12:00 渡辺歯科医院 ☎32-3561	3 大安 育児相談、母乳相談 あつみライフランド 夜間診療 診療時間～21:00 あつみメディカルクリニック ☎24-2322	4 赤口 夜間診療 診療時間～21:00 ふれあいばし診療所 ☎29-2500	5 先勝 夜間診療 診療時間～21:00 葉の花内科クリニック ☎22-7777	6 友引 3歳6か月児健診 田原福祉センター 夜間診療 診療時間～21:00 川瀬医院 ☎35-1511	7 先負 母乳相談 親子交流館 夜間診療 診療時間～21:00 みやきファミリークリニック ☎23-0232	8 仏滅
9 大安 当直医 診療時間 9:00～17:00 ふれあいばし診療所 ☎29-2500 歯科当直 診療時間 9:00～12:00 すずき歯科 ☎23-0033	10 赤口 夜間診療 診療時間～21:00 第2国見医院 ☎23-2302	11 先勝 離乳食教室(後期) あつみライフランド 夜間診療 診療時間～21:00 北山クリニック(農高前) ☎23-3946	12 友引 離乳食教室(前期) 田原福祉センター 夜間診療 診療時間～21:00 朽名医院 ☎33-0162	13 先負 1歳児歯っぴープログラム 田原福祉センター 1歳6か月児健診 田原福祉センター 夜間診療 診療時間～21:00 富永医院 ☎23-1316	14 仏滅 育児相談 田原福祉センター 夜間診療 診療時間～21:00 永井医院 ☎22-0227	15 大安 チューリップフェア(～4月中) サンテパルクたはら
16 赤口 サンテマルシェ サンテパルクたはら 当直医 診療時間 9:00～17:00 あつみメディカルクリニック ☎24-2322 歯科当直 診療時間 9:00～12:00 山内歯科医院 ☎23-1525	17 先勝 夜間診療 診療時間～21:00 北山医院(江比間) ☎37-0023	18 友引 夜間診療 診療時間～21:00 河合医院 ☎22-6133	19 先負 毎月19日は「おうちでごはんの日」 夜間診療 診療時間～21:00 国見医院 ☎22-0756	20 仏滅 春分の日 当直医 診療時間 9:00～17:00 葉の花内科クリニック ☎22-7777 歯科当直 診療時間 9:00～12:00 伊藤歯科医院 ☎22-1104	21 大安 母乳相談 親子交流館 夜間診療 診療時間～21:00 昭和医院 ☎32-3749	22 赤口 毎月22日は「母の日」
23 先勝 当直医 診療時間 9:00～17:00 河合医院 ☎22-6133 歯科当直 診療時間 9:00～12:00 なかた歯科 ☎23-1162	24 友引 夜間診療 診療時間～21:00 藤岡医院 ☎32-1515	25 先負 夜間診療 診療時間～21:00 北山クリニック(農高前) ☎23-3946	26 仏滅 4か月児健診 田原福祉センター 夜間診療 診療時間～21:00 朽名医院 ☎33-0162	27 大安 2歳児歯っぴープログラム 田原福祉センター 1歳6か月児・3歳6か月児健診 あつみライフランド 夜間診療 診療時間～21:00 丸山医院 ☎33-0313	28 赤口 夜間診療 診療時間～21:00 田原市赤羽根診療所 ☎45-3505	29 先負
30 仏滅 当直医 診療時間 9:00～17:00 みやきファミリークリニック ☎23-0232 歯科当直 診療時間 9:00～12:00 鈴木歯科医院 ☎32-0239	31 大安 夜間診療 診療時間～21:00 第2国見医院 ☎23-2302					

令和
6年度

母子健康ガイド

妊娠したら

母子健康手帳交付 親子交流館

◆受付時間:木～火曜日 8:30～17:00

(休館日)水曜日、12月28日～翌年1月4日、水曜日が祝日の場合は翌平日)

※ご都合の悪い方は、あつみライフランドで交付します。(予約制)

あつみライフランド 月～金曜日(年末年始・祝日はお休み)

※ご本人様以外の方が来られる場合は、委任状等(ホームページからダウンロードできます)が必要です。

妊産婦・乳児健康診査 健康課

母子健康手帳交付の際に、妊産婦・乳児健康診査、妊産婦歯科健診、新生児聴覚検査受診票を交付し、費用の一部を助成します。

プレマクッキングサロン 予約制 対象:妊婦、パパになる方 親子交流館

簡単な調理、産前産後のサービス紹介、交流会

会場	月	6	9	12	3	受付時間
親子交流館		8	8	14	9	9:50～10:00

妊婦さんのためのおっぱいクラス 予約制 対象:妊娠5か月以降の妊婦 親子交流館

母乳分泌の仕組み、母乳育児のメリット、乳の抱き方と含ませ方(実技)、産前産後のサービス紹介、交流会

会場	月	5	7	9	11	1	3	受付時間
親子交流館		21	30	24	22	21	18	9:20～9:30

パパのための出産準備クラス 予約制 対象:初めてパパになる方および妊婦 親子交流館

パパに妊婦・育児体験、赤ちゃんのいる生活、先輩パパママの体験談と交流会

会場	月	4	5	6	7	8	9	10	11	12	1	2	3	受付時間
親子交流館		21	25	16	27	18	28	27	30	22	25	16	22	9:15～9:30

相談したいときは

相談窓口	会場	受付時間
妊娠・出産・子育て総合相談窓口	親子交流館	木～火曜日 8:30～17:00 まで
子どものこころの健康相談	田原福祉センター	予約制
子どものからだの健康相談	あつみライフランド	
電話相談	保健師、栄養士が相談をお受けします。	
家庭訪問	平日 8:30～17:00 まで相談をお受けしています。お気軽に健康課までお問い合わせください。	
こんにちは妊婦さん訪問	妊産婦及び乳幼児を対象に保健師などがご自宅へ訪問します。	
こんにちは赤ちゃん訪問		

赤ちゃんが生まれたら

母乳相談 親子交流館

妊産婦等に対する、おっぱいケア、授乳・卒乳など母乳に関する相談

会場	月	4	5	6	7	8	9	10	11	12	1	2	3	受付時間
親子交流館		5	10	7	5	2	6	4	1	6	10	7	7	9:30～10:30
		19	17	21	19	16	20	18	15	20	17	21	21	
あつみライフランド		8	13	3	1	5	2	7	11	2	20	3	3	

※育児相談と同日開催

育児相談 健康課

身体計測、母乳・育児・栄養・歯科相談 (助産師による母乳相談はあつみライフランドのみ)

会場	月	4	5	6	7	8	9	10	11	12	1	2	3	受付時間
田原福祉センター		12	10	14	12	2	13	11	8	13	10	14	14	9:30～10:30
あつみライフランド		8	13	3	1	5	2	7	11	2	20	3	3	

離乳食教室(前期) 対象:5～6か月児 健康課

離乳食前期から中期のお話・試食・お口の発達・むし歯予防・事故予防など

会場	月	4	5	6	7	8	9	10	11	12	1	2	3	受付時間
田原福祉センター		10	8	12	10	7	11	9	13	11	8	12	12	9:45～10:00
あつみライフランド		17	19	19	21	16	16	18	19	19	19	19	19	

離乳食教室(後期) 対象:9～10か月児 健康課

離乳食後期から完了期のお話・試食・お口の発達・災害時の備えなど

会場	月	4	5	6	7	8	9	10	11	12	1	2	3	受付時間
田原福祉センター		9	14	11	6	10	8	10	10	14	4	4	4	9:45～10:00
あつみライフランド		9	9	9	9	9	9	12	12	12	11	11	11	

産後アフタービクス&ベビービクス講座 対象:3～5か月児(対象者へは個人通知) 親子交流館

産後アフタービクス、ベビービクス、交流会

会場	月	5	6	7	9	11	12	1	3	受付時間
親子交流館		13	27	8	2	11	6	10	24	9:50～10:00
		27	22	30	25	27	24	18		
あつみライフランド		4	18	3	17	3	17	4	18	

ほっと!すくっと!赤ちゃんサロン 対象:1歳までの乳児 親子交流館

親子のふれあい遊び、交流会、なんでも相談

会場	小学校区	4	5	6	7	8	9	10	11	12	1	2	3	受付時間
親子交流館	童浦・田原中部	9	7	4	2	6	3	1	5	3	7	4	4	9:50～10:00
	衣笠・田原南部・野田・高松・赤羽根・若戸	16	14	11	9	13	10	8	12	10	14	18	11	
	六連・神戸・大草・田原東部	23	28	18	16	20	17	15	19	17	28	25	25	
あつみライフランド	泉・清田・福江・中山・亀山・伊良湖岬	30	28	25	23	27	24	22	26	24	28	25	25	

産後ケア事業 対象:産後12か月未満のママとその赤ちゃん 親子交流館

助産師のケアを受けながら、出産後のママの心と体を癒し、健やかに育児ができるようになるためのサービスです。市が指定する産科機関において宿泊型、デイサービス型、訪問型の利用ができます。

◆利用料:サービス区分によって金額が異なります。

◆申込み先:産後ケア事業利用申請書に必要事項をご記入の上、「親子交流館」へお申込ください。

乳幼児健康診査 対象者には個別通知します。 健康課

会場◆田原福祉センター

健診月	4か月児健診 (対象:3～4か月児)		1歳6か月児健診 (対象:1歳6～7か月児)		3歳6か月児健診 (対象:3歳6～7か月児)	
	健診日	対象児	健診日	対象児	健診日	対象児
4月	24日	令和5年 12月生	11日	令和4年 9月生	4日	令和2年 9月生
5月	22日	令和6年 1月生	9日	令和4年 10月生	2日	令和2年 10月生
6月	26日	令和6年 2月生	13日	令和4年 11月生	6日	令和2年 11月生
7月	24日	令和6年 3月生	11日	令和4年 12月生	4日	令和2年 12月生
8月	28日	令和6年 4月生	8日	令和5年 1月生	1日	令和3年 1月生
9月	25日	令和6年 5月生	12日	令和5年 2月生	5日	令和3年 2月生
10月	23日	令和6年 6月生	10日	令和5年 3月生	3日	令和3年 3月生
11月	27日	令和6年 7月生	14日	令和5年 4月生	7日	令和3年 4月生
12月	25日	令和6年 8月生	12日	令和5年 5月生	5日	令和3年 5月生
1月	22日	令和6年 9月生	16日	令和5年 6月生	9日	令和3年 6月生
2月	26日	令和6年 10月生	13日	令和5年 7月生	6日	令和3年 7月生
3月	26日	令和6年 11月生	13日	令和5年 8月生	6日	令和3年 8月生
受付時間	12:15～13:00		12:30～13:15			

会場◆あつみライフランド

健診月	1歳6か月児健診 (対象:1歳6～8か月児)		3歳6か月児健診 (対象:3歳6～8か月児)	
	健診日	対象児	健診日	対象児
5月	16日	令和4年 9・10月生	16日	令和2年 9・10月生
7月	18日	令和4年 11・12月生	18日	令和2年 11・12月生
9月	19日	令和5年 1・2月生	19日	令和3年 1・2月生
11月	21日	令和5年 3・4月生	21日	令和3年 3・4月生
1月	23日	令和5年 5・6月生	23日	令和3年 5・6月生
3月	27日	令和5年 7・8月生	27日	令和3年 7・8月生
受付時間	指定時間にお越しください			

歯っぴープログラム 対象者には個別通知します。 健康課 会場◆田原福祉センター

健診月	1歳児歯っぴープログラム (対象:11か月児～1歳0か月児)			2歳児歯っぴープログラム (対象:1歳11か月児～2歳0か月児)		
	健診日	対象児	健診日	対象児	健診日	対象児
4月	18日	令和5年 4月生	25日	令和4年 4月生		
5月	16日	令和5年 5月生	23日	令和4年 5月生		
6月	20日	令和5年 6月生	27日	令和4年 6月生		
7月	18日	令和5年 7月生	25日	令和4年 7月生		
8月	22日	令和5年 8月生	29日	令和4年 8月生		
9月	19日	令和5年 9月生	26日	令和4年 9月生		
10月	17日	令和5年 10月生	24日	令和4年 10月生		
11月	21日	令和5年 11月生	28日	令和4年 11月生		
12月	19日	令和5年 12月生	26日	令和4年 12月生		
1月	23日	令和6年 1月生	30日	令和5年 1月生		
2月	20日	令和6年 2月生	27日	令和5年 2月生		
3月	13日	令和6年 3月生	27日	令和5年 3月生		
受付時間	9:10～9:50					

会場◆あつみライフランド

健診月	1歳児歯っぴープログラム (対象:11か月児～1歳1か月児)			2歳児歯っぴープログラム (対象:1歳11か月児～2歳1か月児)		
	健診日	対象児	健診日	対象児	健診日	対象児
4月	4日	令和5年 3・4月生	4日	令和4年 3・4月生		
6月	6日	令和5年 5・6月生	6日	令和4年 5・6月生		
8月	1日	令和5年 7・8月生	1日	令和4年 7・8月生		
10月	3日	令和5年 9・10月生	3日	令和4年 9・10月生		
12月	5日	令和5年 11・12月生	5日	令和4年 11・12月生		
2月	6日	令和6年 1・2月生	6日	令和5年 1・2月生		
受付時間	指定時間にお越しください					

子どもの予防接種 健康課

市内の指定医療機関で実施します。接種時期にあわせ個人通知をしますので、忘れずに接種してください。詳しくは、田原市ホームページをご参照いただくか、健康課までお問い合わせください。

お問い合わせ

母子健康手帳交付、プレマクッキングサロン、妊婦さんのためのおっぱいクラス、パパのための出産準備クラス、母乳相談、産後ケア事業、産後アフタービクス&ベビービクス講座、赤ちゃんサロン

親子交流館(すくっと) TEL 23-1510 FAX 23-1517

妊産婦・乳児健康診査、育児相談、離乳食教室、乳幼児健康診査、歯っぴープログラム

田原市役所健康課

TEL 23-3515 FAX 23-3810

あつみライフランド健康課

TEL 33-0386 FAX 33-0319



年に1度は健康チェックをしましょう

健康診査・各種がん検診

- ◆ 下記健診(検診)の対象の方には5月末頃個人通知いたします。詳細は通知をご覧ください。
- ◆ かかりつけ医のある方は、医師と相談のうえ受診しましょう。
- ◆ 気になる症状がある場合には、健診(検診)を待たずにかかりつけ医や専門医へ早めに受診してください。
- ◆ 80歳以上の方で、大腸がん検診、乳がん検診、子宮頸がん検診を希望される方は健康課までご連絡ください。80歳以上の方の胃がん検診(バリウム検査)については、バリウム製剤の誤嚥や腸閉塞等の危険が高まりますので、お勧めしておりません。

健康診査

健診(検診)名	健康応援健診	肝炎ウイルス検診	骨粗しょう症検診		ピロリ菌検査 (胃がんリスク検査)	成人歯科検診
対象者 (令和7年3月31日時点) ※会社等で検診機会のない方	35歳～39歳の方	40、45、50、55、60歳で 過去に肝炎ウイルス検診 を受けていない方	40、45、50、55、60、65、70歳の女性		20歳の方	20、25、30、35、40、 45、50、55、60、65、 70、75、80歳の方
自己負担額	無料	無料	無料		無料	無料
検査内容	身体測定、血圧測定、 血液検査等	血液検査 (B型肝炎ウイルス検査・ C型肝炎ウイルス検査)	腰椎の骨塩定量検査 (エックス線撮影)	前腕の骨塩定量検査 (エックス線撮影)	尿検査	口腔内検診、簡易歯周検査 歯科保健指導
実施場所 実施期間	市内指定医療機関 6月～1月 集団検診会場 11月～2月	市内指定医療機関 6月～1月 集団検診会場 8月～2月	渥美病院健康管理センター 6月～1月	集団検診会場 7月～2月	市内指定医療機関 ●平成15年4月2日～ 平成16年4月1日生 4月～11月 ●平成16年4月2日～ 平成17年4月1日生 12月～11月	市内指定医療機関 6月～1月

がん検診

◆ 乳がん検診・子宮頸がん検診の受診間隔は2年に1回です。

健診(検診)名	結核・肺がん検診	大腸がん検診	胃がん検診		乳がん検診		子宮頸がん検診	前立腺がん検診
			エックス線検査 (バリウム検査)	内視鏡検査	エコー検査	マンモグラフィ検査		
対象者 (令和7年3月31日時点) ※会社等で検診機会のない方	40歳以上の方 (65歳以上の方は、結核 予防のためにも、毎年検 診を受けましょう。)	35～79歳の方	40～79歳の方 (令和5年度に、市の胃が ん検診で内視鏡検査を 受けていない方)	50、52、54、56、58、 60、62、64、66、68 歳の方	30～39歳の女性 (昨年度未受診の方)	40～79歳の女性 (昨年度未受診の方)	20～79歳の女 (昨年度未受診の方)	50、55、60、65、70歳 の男性
自己負担額	無料	無料	無料	2,000円	無料	無料	無料(HPV検査は自己 負担額2,000円)	無料
検査内容	胸部エックス線撮影、 たんの検査 (喫煙指数600以上の方)	2日間の便潜血反 応検査(検便)	胃部エックス線検査 (バリウム検査)	内視鏡検査	乳腺エコー	マンモグラフィ (乳房のエックス線撮影)	子宮頸部の細胞診 HPV検査 (25～65歳の希望者)	血液検査
実施場所 実施期間	集団検診会場 6月～2月	市内指定医療機関 6月～1月 集団検診会場 7月～2月	渥美病院健康管理センター 6月～2月 集団検診会場 7月～2月	市内指定医療機関 6月～1月	渥美病院健康管理センター 6月～1月 集団検診会場 7月～2月	渥美病院健康管理センター 6月～1月 集団検診会場 7月～2月	市内指定医療機関 豊橋市内指定医療機関 6月～1月 集団検診会場 7月～2月	市内指定医療機関 6月～1月 集団検診会場 7月～2月

定期予防接種

◆ 下記の予防接種の対象の方には、実施期間開始前に個人通知いたします。詳細は通知をご覧ください。

◆ 風疹における抗体検査及び定期予防接種(第5期)の方には、既に個人通知済みです。

	高齢者インフルエンザ 定期予防接種	高齢者肺炎球菌ワクチン 定期予防接種	風疹における抗体検査及び 定期予防接種(第5期)	
			抗体検査	予防接種
対象者	● 満65歳以上の方 ● 満60歳以上65歳 未満で、心臓、腎臓病 又は呼吸器の障害等 級が1級の方及びヒト 免疫不全で同程度の 状態にある方	● 満65歳の方(昭和34 年4月2日以降生まれの方) ● 満60歳以上65歳 未満で、心臓、腎臓病 又は呼吸器の障害等 級が1級の方及びヒト 免疫不全で同程度の 状態にある方 ※過去に23価肺炎球菌 ワクチンを接種してい る方は対象外	昭和37年4月2日～ 昭和54年4月1日生 まれの男性	昭和37年4月2日～ 昭和54年4月1日生 まれの男性で、抗体検 査の結果が陰性(-)で あった方
内容	インフルエンザ予防接種 1回	肺炎球菌ワクチン 予防接種 1回	抗体検査 (血液検査)	麻しん風しん混合 ワクチン予防接種 1回
自己負担額	1,500円(予定) (生活保護世帯および市民税 非課税世帯の方は無料)	2,000円 (生活保護世帯および市民税 非課税世帯の方は無料)	無料	無料
実施場所	市内指定医療機関	市内指定医療機関	市内外の医療機関	
実施期間	10月～1月	7月～3月	令和7年2月28日まで	令和7年3月31日まで

予防接種費用の一部助成

◆ 接種を希望する場合は、市内の指定医療機関にご相談ください。

◆ 接種費用は医療機関により異なります。接種費用から助成金額を引いた差額をお支払いいただきます。助成は一生に一度限りとなります。

	带状疱疹ワクチン予防接種費用の助成	
	乾燥弱毒生水痘ワクチン 「ビケン」 生ワクチン	乾燥組換え带状疱疹ワクチン 「シングリックス筋注用」 不活化ワクチン
ワクチンの種類		
対象者	満50歳以上で、過去に 公費による水痘ワクチ ン予防接種を受けてい ない方	1回目 満50歳以上で、過去 に公費で带状疱疹ワ クチン予防接種を受け ていない方 2回目 満50歳以上で带状 疱疹ワクチン予防接 種を2回完了してい ない方、かつ1回目 接種後、2～6か 月以内に接種でき る方
助成回数	1回	2回以内
助成金額	4,000円	1回当たり 10,000円
実施場所	市内指定医療機関	

お気軽にご相談ください

心とからだの健康相談

心の悩み、からだの調子、健康的な ダイエット、生活習慣の見直し、健 診を希望・健診結果の見方、予防接 種などについて	健康課	TEL:23-3515 (田原市役所内) TEL:33-0386 (あつみライフランド内) ●月～金曜日 ●8:30～17:00 (祝日・休日・年末年始を除く)
---	-----	---

こころの相談(精神保健福祉相談・メンタル相談)

うつ・自殺やひきこもり等のこころの 健康に関する相談、精神疾患等の精神 保健福祉に関する相談について	豊川保健所 こころの健康推進 グループ	TEL:0533-86-3626 (直通) ●月～金曜日 ●9:00～16:30 (12:00～13:00を除く) (祝日・休日・年末年始を除く)
--	---------------------------	--

令和
6年度

子育てサービスガイド



田原児童センター

児童厚生員が様々な行事を企画し、子どもたちの遊び場として、また、保護者同士の交流の場として利用されている施設です。

所在地	田原町築出25-1 ☎23-4761
利用対象者	0歳～18歳未満の児童及びその保護者
開館日	水曜日～日曜日
開館時間	10:00～12:00、13:00～17:00
休館日	月曜日・火曜日・お盆(8月13日～15日)・年末年始(12月28日～1月4日)

子育て支援センター

乳幼児とその保護者の方が安心して遊べる場です。ふれあい遊び、子育て講座、子育て相談等を実施しています。

施設名	さくらルーム	なのはなルーム	こがめルーム	出張子育てひろば
場所	親子交流館内	伊良湖岬保育園内	あかばねこども園内	泉市民館
開設日	木曜日～火曜日	月曜日～金曜日	月曜日～金曜日	金曜日
開設時間(※)	9:00～12:00 13:00～16:30	9:30～12:00 13:00～15:30	9:30～12:00 13:00～15:30	9:30～11:00

相談窓口

ひとりで悩まないで、ぜひご相談ください。

名称	電話	日時	内容
家庭児童相談	23-3513 (子育て支援課内)	月曜日～金曜日 8:30～17:00	18歳未満のお子さんや家庭の悩み等に関する相談
さくらルーム	23-1510 (親子交流館内)	上記開設時間 のとおりに(※)	子育ての悩みやしつけ等に関する 相談
なのはなルーム	38-0760 (伊良湖岬保育園内)		
こがめルーム	45-2416 (あかばねこども園内)		
田原市子ども相談支援事業所	22-0256 (田原市児童発達支援センター内)	月曜日～金曜日 8:30～17:00	子どもの発達の心配、福祉サービスの 利用相談など(要予約)
ひとり親家庭相談	23-3513 (子育て支援課内)	月曜日～金曜日 8:30～17:00	ひとり親家庭の児童養育、各種手 当、就業等に関する相談
児童虐待相談			しつけや児童虐待等に関する相談
DV相談			DV(ドメスティックバイオレンス) に関する相談

お問い合わせ

子育てサービスに関すること
子育て支援課 ども福祉係

TEL 23-3513
FAX 23-3545

令和
6年度

特定健診・後期高齢者医療健診ガイド

特定健診・後期高齢者医療健診

無料です

対象者

特定健診	40歳～74歳までの田原市国民健康保険加入者
後期高齢者医療健診	75歳以上(一定の障害のある方は65歳以上)

健診内容

基本的な検査項目	より詳しい検査項目(該当者のみ)
①問診	①心電図検査
②腹囲測定	②貧血検査
③身体計測	③眼底検査
④検尿	
⑤血圧測定	
⑥血液検査(HbA1c・中性脂肪・HDLコレステロール・LDLコレステロール・ 肝機能・血清クレアチニン・尿酸)	



実施時期

個別健診(市内医療機関)	6月～1月
集団健診(特定健診のみ)	11月～2月

人間ドック・脳ドック

自己負担金
あり

対象者

田原市国民健康保険加入者で、40歳～74歳の希望者(人数に限りがあります)

健診内容

検査項目	女性のみ	40, 45, 50, 55, 60, 65, 70歳の女性のみ	50, 55, 60, 65, 70歳の男性のみ	50, 60歳の希望者
身体計測、血圧測定、血液検査、胸部エックス線撮影、胃部エックス線撮影、腹部超音波検査、眼底検査、心電図検査、肺機能検査、便潜血検査	乳がん、子宮頸がん検診	骨粗しょう症検診	前立腺がん検診	脳ドック

実施場所 渥美病院健康管理センター

実施時期 6月～2月

お問い合わせ

特定健診・人間ドック

健康課 健康増進係 TEL 23-3515 FAX 23-3810

後期高齢者医療健診

保険年金課 医療係 TEL 23-3514 FAX 23-4270

令和
6年度

高齢・障害福祉ガイド

在宅医療サポートセンター

「病気になっても医療サービスを受けながら、住み慣れた家で自分らしく暮らしたい。」そのような方々の支援を行います。療養生活や終末期医療、自宅での看取りなど、お気軽にご相談ください。

◆場所:田原市医師会事務局内

◆電話:29-0355

◆受付:8:30～17:00(土、日、祝日、年末年始を除く)

障害者総合相談センター

障害種別に関わらず、様々な暮らしの相談を受け付け、情報提供やサービスの利用支援などを行います。

◆場所:田原福祉センター内(赤石二丁目2番地)

◆電話:23-3812

◆受付:8:30～17:15(土、日、祝日、年末年始を除く)

◆下記の事業所の相談支援専門員が常駐しています。



事業所名	住所	電話番号
田原市社協相談支援事業所	赤石二丁目2番地 (田原福祉センター内)	23-0610
蔵王の杜相談支援事業所	田原町石取1番地9	23-7511
地域生活支援センター collabo	赤石二丁目2番地 (田原福祉センター内)	23-3812
MA・はろー相談支援事業所	田原町南新地69番地1	37-5698
蔵王苑相談支援事業所	田原町西山口1番地	22-1145

高齢者支援センター(地域包括支援センター)

高齢者が住み慣れた地域で安心して暮らし続けられるように、健康・福祉・介護など、様々な面から総合的に支援する窓口です。お気軽にご相談ください。

相談窓口

名称(担当小学校区)	電話番号	対応時間
あつみの郷高齢者支援センター (田原中部・衣笠・田原南部)	22-6784	月曜日～金曜日 8:30～17:00 (8月15日、祝日、年末年始を除く)
田原市社協高齢者支援センター		
赤羽根福祉センター (野田・泉・高松・赤羽根・若戸)	45-3611	月曜日～金曜日 8:30～17:15 (祝日、年末年始を除く)
あつみライフランド(伊良湖岬)	34-6630	
田原福祉センター(総合相談窓口)	23-0610	
田原福寿園高齢者支援センター		
田原福寿園 (六連・神戸・大草・田原東部・童浦)	27-0882	月曜日～土曜日 9:00～17:00 (年末年始を除く)
田原ゆの里(相談窓口)	24-0888	
渥美福寿園(福江・清田・中山・亀山)	32-1788	
花の里(相談窓口)	34-6788	

認知症初期集中支援チーム

認知症は、早期診断・早期対応が大切です。「認知症かな」と思ったらご相談ください。

◆場所:田原市役所 高齢福祉課内(田原町南番場30番地1)

◆電話:23-3217

◆内容:本人や家族との面談、家庭訪問などを行い概ね最長で6か月間支援します。
また、必要に応じて医療、介護の専門職と連携し、支援の方向性について検討します。

お問い合わせ

障害福祉に関すること

地域福祉課 障害福祉係 TEL 23-3697 FAX 23-3545

高齢福祉に関すること

高齢福祉課 長寿介護係 TEL 23-3217 FAX 23-3545

医療機関一覧表(医科)

	医療機関名	所在地	電話番号	診療科目
田原	渥美病院	神戸町赤石1-1	22-2131	内小外整脳産耳泌皮眼
	あつみメディカルクリニック	神戸町堀池77-1	24-2322	泌内腎(人工透析)
	河合医院	加治町洲田8	22-6133	内小泌外
	かわさき整形外科クリニック	谷熊町松ノ本39-1	22-7700	整小外
	かわせ小児科	赤石一丁目34	22-1230	小皮
	かんべ整形リハビリクリニック	神戸町堀池51-1	24-2252	整小外
	北山クリニック(農高前)	加治町奥恩中5-1	23-3946	内小外皮
	きまた眼科	田原町南番場39-1	23-1092	眼
	國見医院	田原町東大浜57	22-0756	内循小心療
	すぎの森クリニック	赤石二丁目18-2	29-1112	皮ア
	第2国見医院	田原町石取下54-2	23-2302	内小外
	田原南こころのクリニック	田原町新清谷102-1	27-7100	心療精老
	富永医院	豊島町前田133-2	23-1316	内消小
	永井医院	神戸町深田22	22-0227	内小外皮泌
	菜の花内科クリニック	神戸町明土9-1	22-7777	内消小ア
	ふくい眼科	加治町奥恩中63-18	22-5878	眼
	ふれあいばし診療所	東赤石四丁目1	29-2500	内呼ア
	まち眼科	田原町殿町50-2	22-2710	眼
	みやきファミリークリニック	田原町南晩田17-10	23-0232	内消小循
	山本耳鼻咽喉科	赤石四丁目73	24-4100	耳
赤羽根	田原市赤羽根診療所	赤羽根町赤土1	45-3505	内
渥美	おかだクリニック	石神町西沖田7-2	37-0001	循内耳小
	川瀬医院	堀切町浜畑84-2	35-1511	内消小
	北山医院(江比間)	江比間町西砂畑22	37-0023	内婦小
	朽名医院	古田町郷中159-3	33-0162	内小外皮
	昭和医院	中山町儀呂252-1	32-3749	内神
	津金医院	福江町下地41	33-0222	内脳外
	藤岡医院	保美町土尻19	32-1515	内消小
	丸山医院	福江町横井10	33-0313	内整小外

診療科目	内 内科	呼 呼吸器科	消 消化器科	胃 胃腸科	循 循環器科	小 小児科	心療 心療内科	ア アレルギー科
	リウマチ科	外 外科	整 整形外科	脳 脳神経外科	産 産婦人科	婦 婦人科	眼 眼科	耳 耳鼻咽喉科
	皮 皮膚科	泌 泌尿器科	腎 腎臓内科	リハビリテーション科	神 神経内科	精 精神科	老 老年精神科	

医療機関一覧表(歯科)

	医療機関名	所在地	電話番号	診療科目	訪問歯科	託児(診療時のみ)
田原	赤石歯科クリニック	東赤石二丁目92	23-7300	歯小歯	○	◎
	伊藤歯科医院	浦町西畑160-4	22-1104	歯	○	☆
	おおかわ歯科	東赤石四丁目21	22-4182	歯	○	◎
	小原歯科	野田町市場8	25-1139	歯	×	☆
	金田歯科医院	赤石五丁目45	24-1800	歯小歯	○	◎
	かわい歯科	神戸町前畑2-2	24-0080	歯小歯	○	◎
	木村歯科医院	田原町晩田24-1	22-0404	歯	○	◎
	すずき歯科	神戸町新大坪135	23-0033	歯小歯矯	○	◎
	田原歯科クリニック	田原町新清谷86-1	23-1626	歯小歯矯	○	◎
	としま歯科	豊島町前田10-1	27-7707	歯	×	◎
	なかた歯科	田原町新清谷89	23-1162	歯小歯	○	◎
	仲谷歯科	赤石四丁目27	23-2327	歯	○	◎
	花井歯科医院	田原町椿30-11	23-1661	歯	○	◎
	ヒラノ・デンタル・オフィス	加治町南恩中4・5	22-6477	歯	×	◎
	山内歯科医院	田原町築出18-1	23-1525	歯小歯	×	☆
赤羽根	惣ト歯科医院	赤羽根町東瀬古53	45-2066	歯	×	◎
	藤井歯科医院	赤羽根町西瀬古64	45-2123	歯	×	◎
渥美	青木歯科クリニック	福江町横井18-2	33-1139	歯	×	×
	あおきファミリー歯科	中山町寺脇91-1	32-2700	歯小歯	○	◎
	さんくろう歯科クリニック	中山町神明前10-1	33-1184	歯	○	◎
	鈴木歯科医院	福江町沢46	32-0239	歯小歯	○	◎
	清栄歯科クリニック	保美町丸池95-1	33-0657	歯	×	◎
渥美	ふくしま歯科医院	福江町堂前52-6 ファミリーセンター1番街	37-1182	歯小歯	○	◎
	渡辺歯科医院	福江町原ノ島40	32-3561	歯小歯	○	◎

診療科目	託児(診療時のみ)
歯 歯科 小歯 小児歯科 矯 矯正歯科	◎…対応可 ☆…要相談 ×…不可

かかりつけ医・かかりつけ歯科医・かかりつけ薬局は、
気軽に健康のことを相談できる身近な医療の専門家です。
かかりつけ医等を持ちましょう。

当直医・平日夜間診療・ 歯科当直のご案内

休日や夜間に急病になったとき、症状に応じて診療を受けることができます。
ただし、急病患者の応急診療のみを行うもので、通常の診療を行うものではありません。

当直医 9:00～17:00
平日夜間診療 診療時間終了後～21:00
歯科当直 9:00～12:00

※変更している場合もありますので、**市役所 22-1111**にご確認の上お出かけください。受診する際は事前に各医療機関に連絡してから受診してください。

2次救急医療機関(渥美病院)のご案内

夜間や休日に急な病気がケガをされた方は、渥美病院の救急外来でも対応しています。
お問合わせの上お出かけください。
※症状によっては受け入れ困難な場合があります。

受付:365日 24時間対応
TEL:22-2131

救急医療情報センター(大人の場合)

症状に応じた医療機関情報を知ることができます。

受付:365日 24時間対応
TEL:23-1133

乳幼児・小児の受診のご案内

小児救急電話相談「#8000」

お子さんの症状に合わせて専門の相談員(看護師)が対処方法をアドバイスします。状態によっては、小児科医が対応します。

受付:毎日19:00～翌朝8:00

TEL:「#8000」 ※短縮番号が利用できない場合は**TEL:052-962-9900**

市内当直医・平日夜間診療時間以外にご利用ください。

豊橋市休日夜間急病診療所(ほいっぷ内)

TEL:0532-48-1110

診療日:休日(日曜・祝日・年末年始) 受付:9:00～11:30 13:00～16:30
夜間(毎日)※ 受付:20:00～翌朝6:30

※乳児は20:00～23:00(23:00～内科医のみ)23時以降の受診は豊橋市民病院を受診してください。
(1歳未満児については、23時以降翌朝8時30分までに受診した場合、選定療養費はかかりません。)