

東三河都市計画 田原浦片地区計画 総括図

1/25,000

PDF: 00014888

用途地域による建築物の用途制限の概要

用途地域内の建築物の用途制限

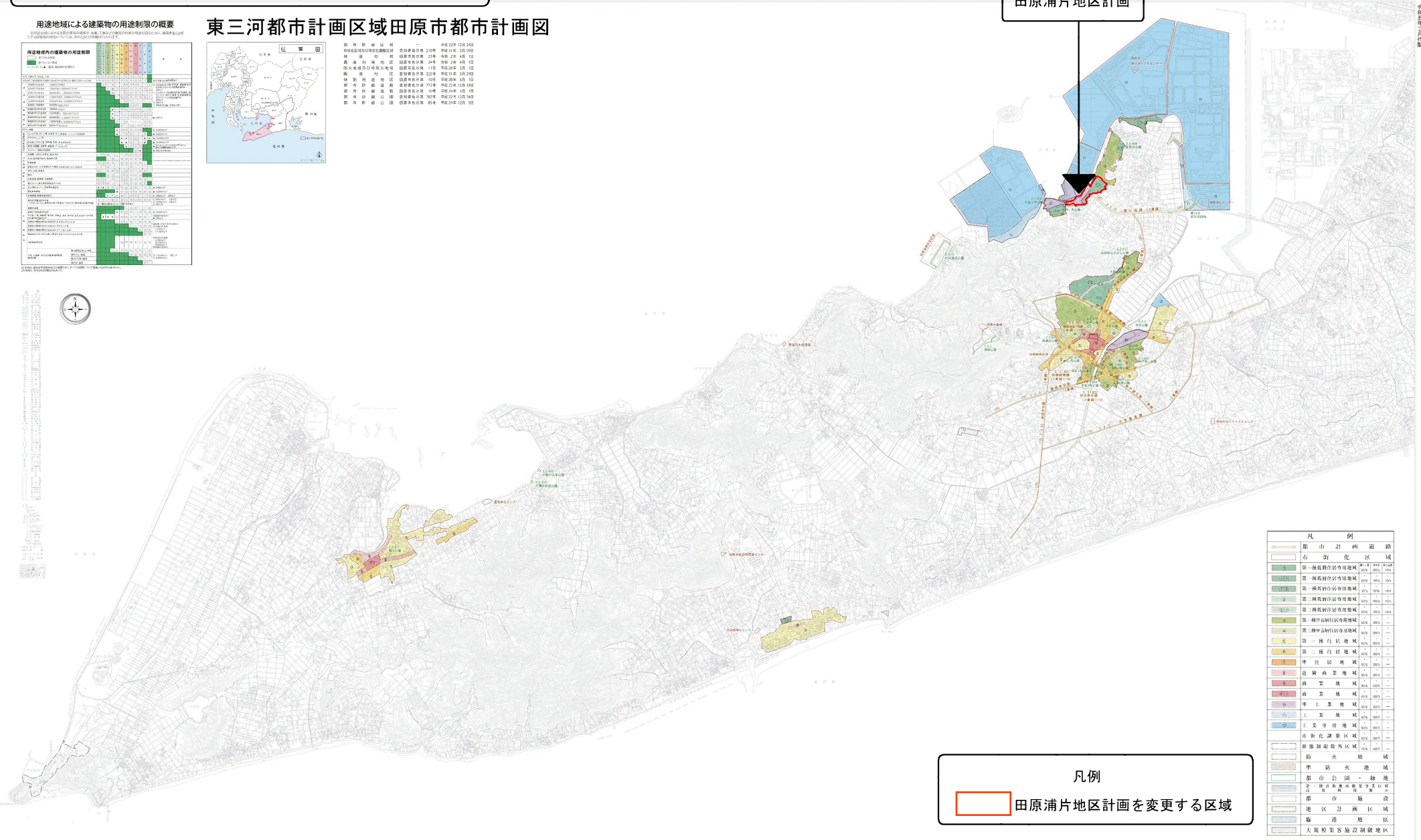
用途地域	第一種低層住居専用地域	第二種低層住居専用地域	第一種中高層住居専用地域	第二種中高層住居専用地域	第一種住居地域	第二種住居地域	準住居地域	近隣商業地域	商業地域	工業地域	工業専用地域	市街化調整区域	市街化区域	都市計画道路	防火地域	都市公園・緑地	都市計画緑地	都市計画公園	都市計画緑地	都市計画公園
第一種低層住居専用地域	○	○	○	○	○	○	○	○	○	○	○	○	○	○	○	○	○	○	○	○
第二種低層住居専用地域	○	○	○	○	○	○	○	○	○	○	○	○	○	○	○	○	○	○	○	○
第一種中高層住居専用地域	○	○	○	○	○	○	○	○	○	○	○	○	○	○	○	○	○	○	○	○
第二種中高層住居専用地域	○	○	○	○	○	○	○	○	○	○	○	○	○	○	○	○	○	○	○	○
第一種住居地域	○	○	○	○	○	○	○	○	○	○	○	○	○	○	○	○	○	○	○	○
第二種住居地域	○	○	○	○	○	○	○	○	○	○	○	○	○	○	○	○	○	○	○	○
準住居地域	○	○	○	○	○	○	○	○	○	○	○	○	○	○	○	○	○	○	○	○
近隣商業地域	○	○	○	○	○	○	○	○	○	○	○	○	○	○	○	○	○	○	○	○
商業地域	○	○	○	○	○	○	○	○	○	○	○	○	○	○	○	○	○	○	○	○
工業地域	○	○	○	○	○	○	○	○	○	○	○	○	○	○	○	○	○	○	○	○
工業専用地域	○	○	○	○	○	○	○	○	○	○	○	○	○	○	○	○	○	○	○	○
市街化調整区域	○	○	○	○	○	○	○	○	○	○	○	○	○	○	○	○	○	○	○	○
市街化区域	○	○	○	○	○	○	○	○	○	○	○	○	○	○	○	○	○	○	○	○
都市計画道路	○	○	○	○	○	○	○	○	○	○	○	○	○	○	○	○	○	○	○	○
防火地域	○	○	○	○	○	○	○	○	○	○	○	○	○	○	○	○	○	○	○	○
都市公園・緑地	○	○	○	○	○	○	○	○	○	○	○	○	○	○	○	○	○	○	○	○
都市計画緑地	○	○	○	○	○	○	○	○	○	○	○	○	○	○	○	○	○	○	○	○
都市計画公園	○	○	○	○	○	○	○	○	○	○	○	○	○	○	○	○	○	○	○	○

東三河都市計画区域田原市都市計画図



用途地域	面積	割合
第一種低層住居専用地域	124,343	34.2%
第二種低層住居専用地域	34,755	10.0%
第一種中高層住居専用地域	218	0.1%
第二種中高層住居専用地域	44	0.0%
第一種住居地域	248	0.1%
第二種住居地域	37	0.0%
準住居地域	118	0.0%
近隣商業地域	228	0.1%
商業地域	37	0.0%
工業地域	108	0.0%
工業専用地域	75	0.0%
市街化調整区域	128,343	37.2%
市街化区域	128,343	37.2%
都市計画道路	128,343	37.2%
防火地域	128,343	37.2%
都市公園・緑地	128,343	37.2%
都市計画緑地	128,343	37.2%
都市計画公園	128,343	37.2%

田原浦片地区計画



凡例

田原浦片地区計画を変更する区域

凡例

都市計画道路	○	市街化区域	○
第一種低層住居専用地域	1	第一種中高層住居専用地域	11
第二種低層住居専用地域	2	第二種中高層住居専用地域	12
第一種住居地域	3	第二種住居地域	13
準住居地域	4	近隣商業地域	14
商業地域	5	工業地域	15
工業専用地域	6	市街化調整区域	16
市街化調整区域	7	市街化区域	17
都市計画道路	8	防火地域	18
都市公園・緑地	9	都市計画緑地	19
都市計画公園	10	都市計画公園	20

令和五年三月現在