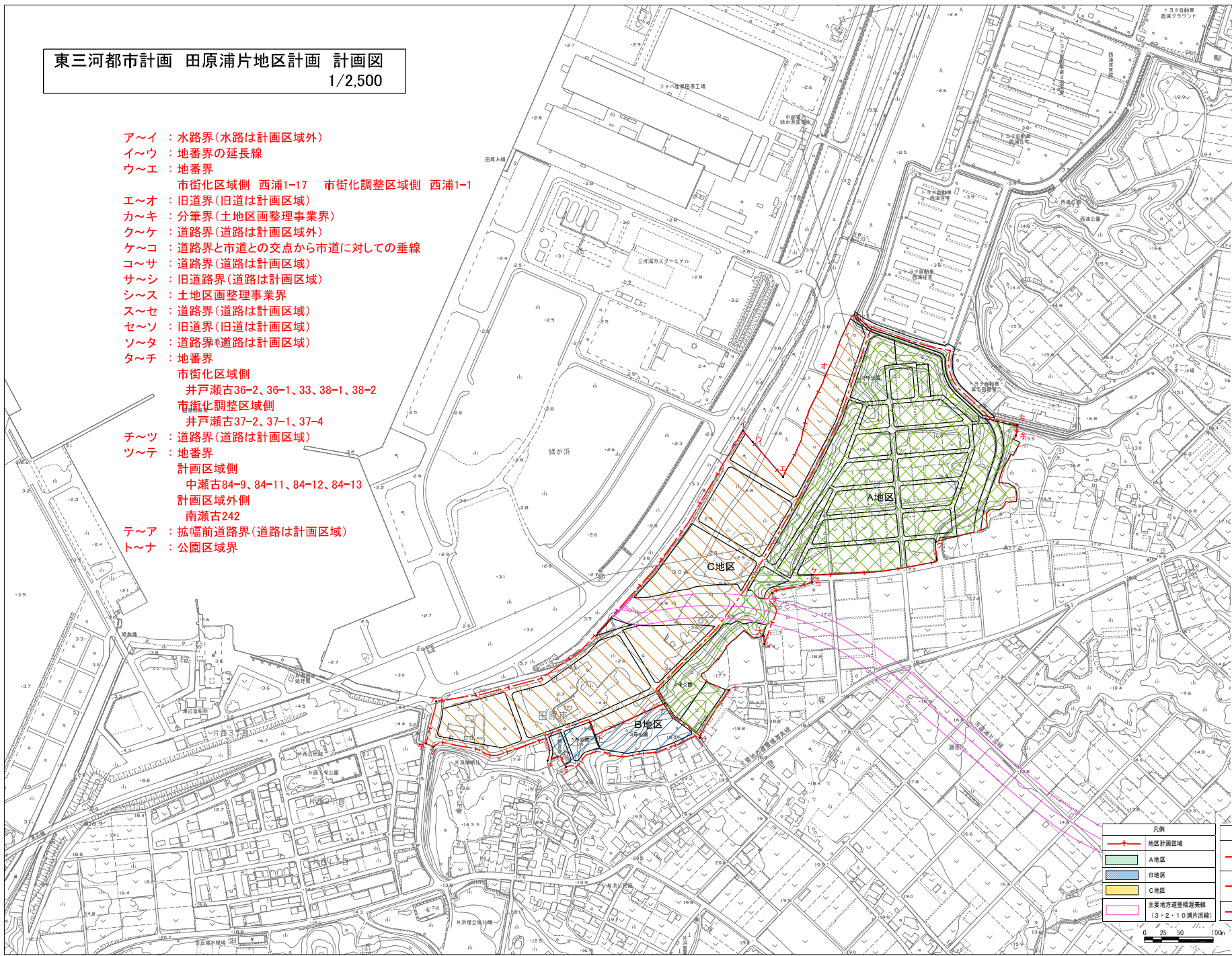


東三河都市計画 田原浦片地区計画 計画図
1/2,500

- ア～イ : 水路界(水路は計画区域外)
- イ～ウ : 地番界の延長線
- ウ～エ : 地番界
市街化区域側 西浦1-17 市街化調整区域側 西浦1-1
- エ～オ : 旧道界(旧道は計画区域)
- カ～キ : 分筆界(土地区画整理事業界)
- ク～ケ : 道路界(道路は計画区域外)
- ケ～コ : 道路界と市道との交点から市道に対しての垂線
- コ～サ : 道路界(道路は計画区域)
- サ～シ : 旧道路界(道路は計画区域)
- シ～ス : 土地区画整理事業界
- ス～セ : 道路界(道路は計画区域)
- セ～ソ : 旧道界(旧道は計画区域)
- ソ～タ : 道路界(道路は計画区域)
- タ～チ : 地番界
市街化区域側
井戸瀬古36-2、36-1、33、38-1、38-2
市街化調整区域側
井戸瀬古37-2、37-1、37-4
- チ～ツ : 道路界(道路は計画区域)
- ツ～テ : 地番界
計画区域側
中瀬古84-9、84-11、84-12、84-13
計画区域外側
南瀬古242
- テ～ア : 拡幅前道路界(道路は計画区域)
- ト～ナ : 公園区域界



凡例	線種	区域界の種類
	地区計画区域	道路、河川等幅を有する地形地物の中心線を境界とする場合
	A地区	字界、町界等の行政界を境界とする場合
	B地区	
	C地区	
	主要地方道整備推進美観線(3・2・10浦片美線)	その他の場合

