

令和5年度

# 市税概要



田原市

## 田原市市民憲章

わたしたちは、恵まれた自然と輝かしい伝統にはぐくまれたこのまちに誇りをもち、互いの心がふれ合い、明るい未来が展望される郷土を築くため、この憲章を定めます。

※ 平成17年10月1日制定

- 1 自然を愛し、水と緑のやすらぎのある 美しいまちをつくりましょう。
- 1 心と体をきたえ、健康で明るい 生きがいのあるまちをつくりましょう。
- 1 教養を深め、文化のかおり高い 心豊かなまちをつくりましょう。
- 1 互いに助け合い、安心で安全な 暮らしやすいまちをつくりましょう。
- 1 勤労を尊び、活気あふれる 伸びゆくまちをつくりましょう。

### 市の花【菜の花】



春の訪れを知らせてくれる「菜の花」。黄色いじゅうたんのよ  
うな菜の花畑は、私たちの目を  
楽しませてくれるだけでなく  
『菜の花エコプロジェクト』な  
ど、市の主要事業に活用されて  
います。花言葉は「快活」  
「初々しい」「豊かさ」。

※ 平成17年10月1日制定

### 市の木【くすのき】



渥美半島の風土に適し、あちら  
こちらで見ることのできる「く  
すのき」。長命で、グングンと  
大木に育つ生命力から、誕生木  
としても使われています。春に  
葉が生まれ変わる常緑樹で、新  
緑の美しさも魅力の一つです。

※ 平成17年10月1日制定

# 目 次

	ページ
市の概要	
1 市 勢	1
(1) 田原市の位置図	1
(2) 人口及び世帯数等の推移	1
2 田原市行政機構総括図	2
3 税務機構及び事務分掌	3
財 政	
(1) 令和5年度一般会計歳入歳出当初予算額	4
(2) 令和4年度一般会計歳入歳出決算額	5
(3) 一般会計徴税费	6
市税の総括	
令和4年度市税決算状況	7
市民税	
1 個人市民税	8
(1) 納税義務者数の推移	8
(2) 調定額の推移	8
(3) 所得区分別課税状況	9
(4) 課税標準額の段階別課税状況	10・11
2 法人市民税	12
(1) 年度別課税状況(現年度分決算額)	12
(2) 年度別均等割別法人数	12
固定資産税	
1 納税義務者数(法定免税点以上のもの)	13
2 調定額(現年課税分)	13
3 土地総括表(令和5年度)	14・15
4 家屋(令和5年度)	16
(1) 家屋総括表	16
(2) 木造家屋に関する調	16
(3) 木造以外の家屋に関する調	17
(4) 新增分家屋	18
ア 木造新增分家屋(令和4年建築分)	18
イ 木造以外の新增分家屋(令和4年建築分)	19
5 償却資産総括表(令和5年度)	20

## 都市計画税

1 納税義務者数(法定免税点以上のもの)	21
2 調定額(現年課税分)	21
3 納税義務者数に関する調	22
4 決定価格及び課税標準額等に関する調(法定免税点以上のもの)	22

## 諸 税

1 軽自動車税	23
(1) 軽自動車税	23
(2) 環境性能割	23
2 市たばこ税	24
3 鉱産税	24
4 入湯税	24
5 国民健康保険税	25
(1) 令和5年度予算額及び令和4年度決算額	25
(2) 保険税賦課状況(現年課税分)	26

## 収 納

1 市税等納期一覧表	27
2 市税年度別決算状況	28・29
3 前納報奨金	30
4 督促状の発送件数状況	30
5 不納欠損状況	30
6 口座振替加入状況	31
7 国民健康保険税決算状況推移	32

# 市の概要

# 1 市 勢

## (1) 田原市の位置図



- ・市制施行 平成15年8月20日
- ・位 置 東経 137° 16' 00"  
北緯 34° 39' 56"
- ・行政面積 191.11 km<sup>2</sup>
- ・東西延長 約30 km
- ・南北延長 約10 km
- ・海岸線延長 97.1 km

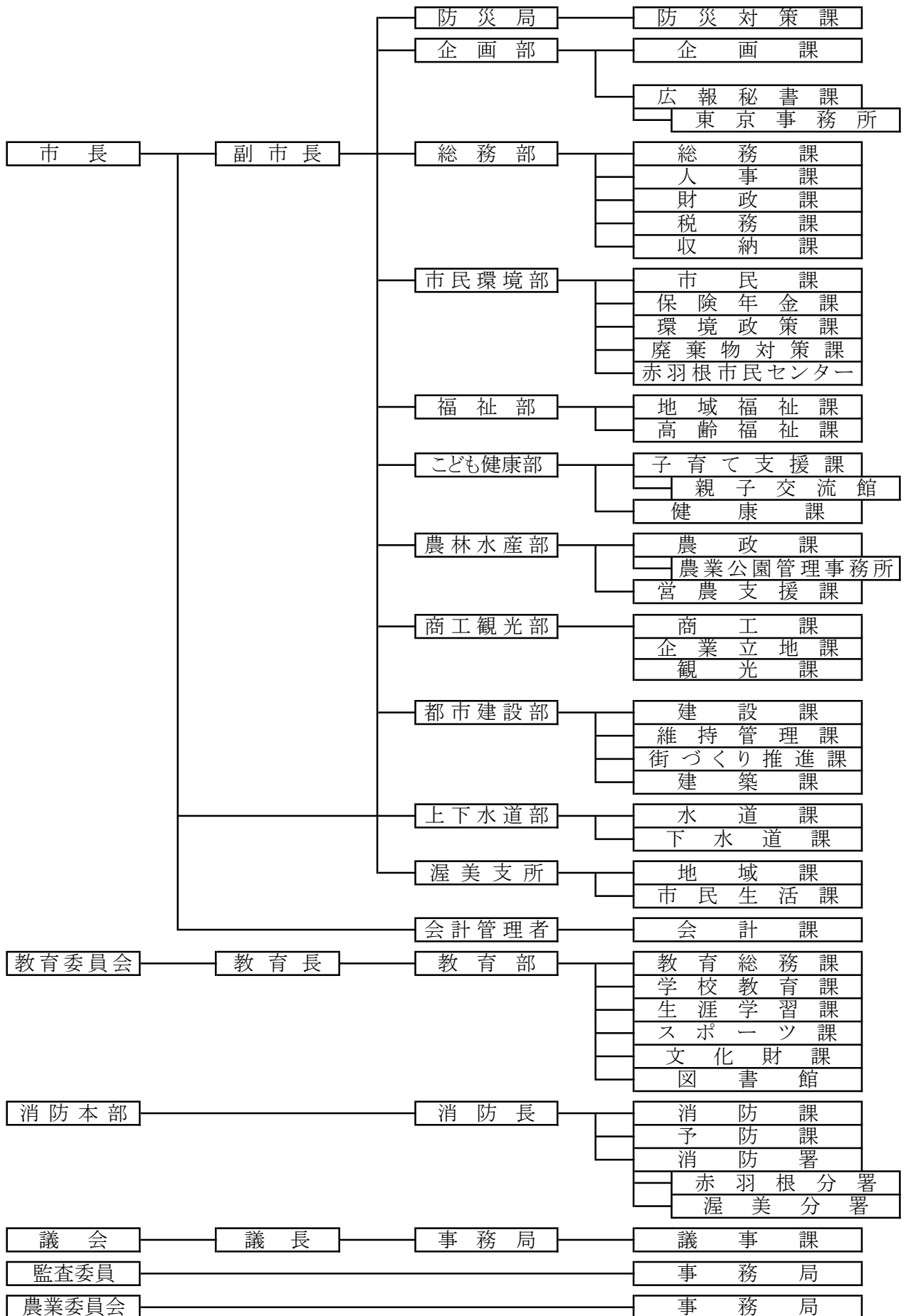
## (2) 人口及び世帯数等の推移

区 分		年				
		令和元年	令和2年	令和3年	令和4年	令和5年
人 口	総数(人)	62,191	61,564	60,609	59,734	59,229
	男(人)	31,488	31,106	30,564	30,239	30,105
	女(人)	30,703	30,458	30,045	29,495	29,124
	前年対比(%)	99.0	99.0	98.4	98.6	99.2
世 帯 数 ( 世 帯 )		22,456	22,561	22,551	22,457	22,913
1世帯当たり人口(人)		2.77	2.73	2.69	2.66	2.58

(各年4月1日現在)

2 田原市行政機構総括図

令和5年4月1日



### 3 税務機構及び事務分掌

(令和5年4月1日現在)

課 名	係 名	職 員 数						事 務 分 掌	
		課 長	課 長 補 佐	係 長	主 査	主 任	主 事		主 事 補
税 務 課	市 民 税 係		1	(1)	1	2	2	2	1 税制の企画及び調整に関すること。 2 市県民税の調定、賦課及び徴収に関すること。 3 国税及び県税に関すること。
	資 産 税 係	1							1 固定資産税の調定、賦課及び徴収に関すること。 2 課税台帳に関すること。 3 家屋及び償却資産の調査及び評価に関すること。 4 土地の調査及び評価に関すること。 5 入湯税に関すること。 6 軽自動車税の調定、賦課及び徴収に関すること。 7 国有資産等所在市町村助成交付金に関すること。 8 その他諸税の調定、賦課及び徴収に関すること。
	小計	1	2	(2)	1	4	5	6	19人
収 納 課	収 納 係	1	1	(1)	2	2	1		1 市税、保険料、使用料等の徴収に関すること。 2 滞納整理及び滞納処分に関すること。 3 差押物件の公売処分に関すること。 4 固定資産評価審査委員会との連絡に関すること。
	小計	1	1	(1)	2	2	1	0	7人
合計		2	3	(3)	3	6	6	6	26人



財 政

財 政

(1) 令和5年度一般会計歳入歳出当初予算額

歳 入				歳 出			
区 分	予算額 (千円)	構成比 (%)	前年度比 伸率(%)	区 分	予算額 (千円)	構成比 (%)	前年度比 伸率(%)
市 税	12,437,302	42.1	△ 2.6	議 会 費	222,880	0.8	△ 1.5
市 民 税	4,740,300	16.0	△ 7.1	総 務 費	3,237,431	10.9	△ 1.7
固 定 資 産 税	6,557,000	22.2	0.5	( 徴 税 費 )	337,037	1.0	△ 5.5
軽 自 動 車 税	241,001	0.9	0.0	( そ の 他 )	2,900,394	9.8	△ 1.2
市 た ば こ 税	394,000	1.3	△ 1.3	民 生 費	8,678,114	29.4	△ 2.7
鉦 産 税	1	0.0	0.0	衛 生 費	2,752,361	9.3	△ 9.0
入 湯 税	14,000	0.0	9.5	労 働 費	23,708	0.1	0.5
都 市 計 画 税	491,000	1.7	0.0	農 林 水 産 業 費	2,446,211	8.3	△ 7.3
地 方 譲 与 税	460,000	1.6	△ 1.3	商 工 費	760,713	2.6	31.2
利 子 割 交 付 金	3,000	0.0	△ 25.0	土 木 費	2,923,748	9.9	△ 0.4
配 当 割 交 付 金	50,000	0.2	0.0	消 防 費	2,108,072	7.1	55.2
株 式 等 譲 渡 所 得 割 交 付 金	40,000	0.1	0.0	教 育 費	4,313,284	14.6	37.6
法 人 事 業 税 交 付 金	230,000	0.8	△ 6.1	災 害 復 旧 費	4	0.0	0.0
地 方 消 費 税 交 付 金	1,603,000	5.4	4.1	公 債 費	2,043,474	6.9	△ 11.1
ゴ ル フ 場 利 用 税 交 付 金	12,000	0.0	0.0	予 備 費	30,000	0.1	△ 40.0
環 境 性 能 割 交 付 金	118,000	0.4	△ 9.2				
地 方 特 例 交 付 金	56,800	0.2	42.0				
地 方 交 付 税	60,000	0.2	△ 92.3				
交 通 安 全 対 策 特 別 交 付 金	8,800	0.0	△ 2.2				
分 担 金 及 び 負 担 金	14,461	0.0	△ 12.1				
使 用 料 及 び 手 数 料	503,470	1.8	1.4				
国 庫 支 出 金	2,422,628	8.2	△ 6.4				
県 支 出 金	2,721,995	9.2	△ 13.8				
財 産 収 入	92,343	0.3	1.4				
寄 附 金	232,510	0.8	106.7				
繰 入 金	5,156,099	17.5	283.7				
繰 越 金	500,000	1.7	0.0				
諸 収 入	981,192	3.3	2.2				
市 債	1,836,400	6.2	△ 41.3				
合 計	29,540,000	100.0	3.7	合 計	29,540,000	100.0	0.0

## (2) 令和4年度一般会計歳入歳出決算額

歳 入					歳 出				
区 分	令和3年度 (千円)	令和4年度		対前年 度伸率 (%)	区 分	令和3年度 (千円)	令和4年度		対前年 度伸率 (%)
		(千円)	構成比 (%)				(千円)	構成比 (%)	
市 税	12,627,391	16,276,872	50.8	28.9	議 会 費	216,003	218,651	0.7	1.2
市民税	4,484,488	8,001,254	25.0	78.4	総 務 費	2,689,099	4,945,644	16.1	83.9
固定資産税	6,973,263	7,058,735	22.1	1.2	( 徴 税 費 )	305,466	347,947	1.1	13.9
軽自動車税	248,801	257,232	0.8	3.4	( そ の 他 )	2,383,633	4,597,697	15.0	92.9
市たばこ税	402,495	429,577	1.3	6.7	民 生 費	9,910,418	9,313,849	30.4	△ 6.0
鉱 産 税	1	0	0.0	△ 100.0	衛 生 費	3,776,532	3,240,588	10.6	△ 14.2
入 湯 税	7,468	13,562	0.0	81.6	労 働 費	21,577	21,651	0.1	0.3
都市計画税	510,875	516,512	1.6	1.1	農 林 水 産 業 費	1,342,767	2,053,721	6.7	52.9
地方譲与税	454,327	455,066	1.4	0.2	商 工 費	586,779	873,476	2.8	48.9
利子割交付金	6,247	4,085	0.0	△ 34.6	土 木 費	2,890,236	3,142,970	10.2	8.7
配当割交付金	76,045	71,248	0.2	△ 6.3	消 防 費	1,631,244	1,293,142	4.2	△ 20.7
株式等譲渡所得割交付金	86,120	48,581	0.2	△ 43.6	教 育 費	3,085,584	3,358,305	10.9	8.8
法人事業税交付金	501,588	399,302	1.2	△ 20.4	災 害 復 旧 費	0	21,274	0.1	0.0
地方消費税交付金	1,526,761	1,550,837	4.8	1.6	公 債 費	2,315,184	2,198,167	7.2	△ 5.1
ゴルフ場利用税交付金	13,171	12,918	0.0	△ 1.9	予 備 費	0	0	0.0	0.0
環境性能割交付金	79,506	96,115	0.3	20.9					
地方特例交付金	222,928	60,462	0.2	△ 72.9					
地方交付税	1,399,451	2,612,640	8.2	86.7					
交通安全対策特別交付金	10,486	9,586	0.0	△ 8.6					
分担金及び負担金	15,617	16,929	0.1	8.4					
使用料及び手数料	506,277	506,421	1.6	0.0					
国庫支出金	4,842,780	3,545,230	11.1	△ 26.8					
県 支 出 金	1,787,218	2,529,050	7.9	41.5					
財 産 収 入	87,519	72,788	0.2	△ 16.8					
寄 附 金	119,465	114,317	0.4	△ 4.3					
繰 入 金	452,531	215,136	0.7	△ 52.5					
繰 越 金	974,323	881,872	2.8	△ 9.5					
諸 収 入	955,944	1,016,645	3.2	6.3					
市 債	2,701,600	1,518,300	4.7	△ 43.8					
合 計	29,447,295	32,014,400	100.0	8.7	合 計	28,465,423	30,681,438	100.0	7.8

## (3) 一般会計徴税費

項目		年度	令和2年度	令和3年度	令和4年度
収入額(千円)	(1) 市 税		14,135,412	12,627,391	16,276,872
	(2) 個人 の 県 民 税		2,375,790	2,315,690	2,427,525
	(3) 合 計		16,511,202	14,943,081	18,704,397
徴 税	人 件 費	(4) 基 本 給	118,323	121,070	120,078
		(5) 諸 手 当	62,778	65,521	63,930
		超 過 勤 務 手 当	12,523	14,479	15,766
		税 務 特 別 手 当	37	31	32
		そ の 他 の 手 当	50,218	51,011	48,132
		(6) そ の 他	36,233	37,134	38,329
	(7) 小 計	217,334	223,725	222,337	
費	需 用 費	(8) 旅 費	28	24	46
		(9) 賃 金	2,857	729	1,102
		(10) そ の 他	50,931	46,875	84,163
	(11) 小 計	53,816	47,628	85,311	
そ の 他	(12)	12,073	11,356	11,797	
(13) 合 計	283,223	282,709	319,445		
県 民 税 徴 収 取 扱 費 (千円)	(14) 納税義務者数を基準にした金額		100,578	99,335	99,521
	(15) (13) - (14)		182,645	183,374	219,924
税収入に対する 徴収費の割合(%)	(16) (13) / (3)		1.72	1.89	1.71
	(17) (15) / (1)		1.29	1.45	1.35
徴税職員数(人)	(18)		27	28	27
職員1人当たり 人件費(千円)	(7) / (18)		8,049	7,990	8,235

[課税状況調から]

# 市税の総括

令和4年度市税決算状況

区分 税目	予算現額 (千円)	調定額 (千円)	収入額 (千円)	不納欠損額 (千円)	収入未済額 (千円)	収納率 (%)
1 市民税	7,708,190	8,105,385	8,001,254	4,691	99,440	98.7
個人	3,566,890	3,761,726	3,659,549	4,641	97,536	97.3
現年課税分	3,537,890	3,662,602	3,624,082	0	38,520	98.9
滞納繰越分	29,000	99,124	35,467	4,641	59,016	35.8
法人	4,141,300	4,343,659	4,341,705	50	1,904	100.0
現年課税分	4,141,000	4,341,419	4,340,789	0	630	100.0
滞納繰越分	300	2,240	916	50	1,274	40.9
2 固定資産税	6,823,000	7,193,310	7,058,735	9,266	125,309	98.1
固定資産税	6,721,000	7,088,149	6,953,574	9,266	125,309	98.1
現年課税分	6,687,000	6,953,237	6,921,074	0	32,163	99.5
滞納繰越分	34,000	134,912	32,500	9,266	93,146	24.1
交付金	102,000	105,161	105,161	0	0	100.0
3 軽自動車税	241,001	265,727	257,232	749	7,746	96.8
軽自動車税	217,001	247,944	239,449	749	7,746	96.6
現年課税分	215,000	239,578	236,917	0	2,661	98.9
滞納繰越分	2,001	8,366	2,532	749	5,085	30.3
環境性能割	24,000	17,783	17,783	0	0	100.0
4 市たばこ税	399,000	429,577	429,577	0	0	100.0
5 鉱産税	1	0	0	0	0	100.0
6 入湯税	12,780	13,562	13,562	0	0	100.0
7 都市計画税	491,000	530,960	516,512	619	13,829	97.3
現年課税分	489,000	521,951	514,342	0	7,609	98.5
滞納繰越分	2,000	9,009	2,170	619	6,220	24.1
合 計	15,674,972	16,538,521	16,276,872	15,325	246,324	98.4
現年課税分	15,607,671	16,284,870	16,203,287	0	81,583	99.5
滞納繰越分	67,301	253,651	73,585	15,325	164,741	29.0

# 市 民 稅

# 1 個人市民税

## (1) 納税義務者数の推移

(単位:人)

区 分		年 度				
		令和元年度	令和2年度	令和3年度	令和4年度	令和5年度
普通 徴収	均 等 割 の み	2,389	2,735	2,718	2,548	2,597
	均 等 割 と 所 得 割	13,098	12,185	11,984	12,356	12,262
	小 計	15,487	14,920	14,702	14,904	14,859
特別 徴収	均 等 割 の み	953	957	880	851	867
	均 等 割 と 所 得 割	17,552	17,531	17,523	17,396	17,299
	小 計	18,505	18,488	18,403	18,247	18,166
全体	均 等 割 の み	3,342	3,692	3,598	3,399	3,464
	均 等 割 と 所 得 割	30,650	29,716	29,507	29,752	29,561
合 計		33,992	33,408	33,105	33,151	33,025

[課税状況調から]

## (2) 調定額の推移

区 分		年 度				
		令和元年度	令和2年度	令和3年度	令和4年度	令和5年度
普通 徴収	均 等 割 (千 円)	54,204	52,220	51,468	52,176	52,029
	所 得 割 (千 円)	1,221,310	989,571	1,012,027	1,210,683	1,094,493
	小 計 (千 円)	1,275,514	1,041,791	1,063,495	1,262,859	1,146,522
	前 年 比 (%)	91.3	81.7	102.1	118.7	90.8
特別 徴収	均 等 割 (千 円)	64,768	64,708	64,400	63,853	63,559
	所 得 割 (千 円)	2,455,882	2,429,252	2,318,005	2,313,396	2,334,333
	小 計 (千 円)	2,520,650	2,493,960	2,382,405	2,377,249	2,397,892
	前 年 比 (%)	102.7	98.9	95.5	99.8	100.9
合 計 (千 円)		3,796,164	3,535,751	3,445,900	3,640,108	3,544,414

[課税状況調から]



## (3) 所得区分別課税状況

所得者 区 分		均等割のみを納める者		均等割と所得割を納める者			合 計		
		納税義務 者数(人)	均等割額 (千円)	納税義務 者数(人)	均等割額 (千円)	所得割額 (千円)	納税義務 者数(人)	均等割額 (千円)	市民税課税 額(千円)
令和 元 年 度	給与	2,003	7,011	24,772	86,702	3,028,681	26,775	93,713	3,122,394
	営業等	208	728	955	3,342	152,499	1,163	4,070	156,569
	農業	256	896	1,648	5,768	291,336	1,904	6,664	298,000
	その他	875	3,063	3,275	11,462	204,676	4,150	14,525	219,201
	計	3,342	11,698	30,650	107,274	3,677,192	33,992	118,972	3,796,164
令和 2 年 度	給与	2,219	7,767	24,359	85,256	2,901,297	26,578	93,023	2,994,320
	営業等	203	711	943	3,300	157,490	1,146	4,011	161,501
	農業	311	1,089	1,124	3,934	148,954	1,435	5,023	153,977
	その他	959	3,356	3,290	11,515	211,082	4,249	14,871	225,953
	計	3,692	12,923	29,716	104,005	3,418,823	33,408	116,928	3,535,751
令和 3 年 度	給与	2,124	7,434	23,839	83,436	2,764,053	25,963	90,870	2,854,923
	営業等	194	679	964	3,374	155,668	1,158	4,053	159,721
	農業	374	1,309	1,319	4,617	189,778	1,693	5,926	195,704
	その他	906	3,171	3,385	11,848	220,533	4,291	15,019	235,552
	計	3,598	12,593	29,507	103,275	3,330,032	33,105	115,868	3,445,900
令和 4 年 度	給与	1,989	6,961	23,894	83,629	2,822,997	25,883	90,590	2,913,587
	営業等	199	697	953	3,335	173,219	1,152	4,032	177,251
	農業	309	1,082	1,466	5,131	284,296	1,775	6,213	290,509
	その他	902	3,157	3,439	12,037	243,567	4,341	15,194	258,761
	計	3,399	11,897	29,752	104,132	3,524,079	33,151	116,029	3,640,108
令和 5 年 度	給与	2,005	7,017	23,878	83,573	2,838,205	25,883	90,590	2,928,795
	営業等	184	644	863	3,021	147,424	1,047	3,665	151,089
	農業	315	1,103	1,335	4,672	203,902	1,650	5,775	209,677
	その他	960	3,360	3,485	12,198	239,295	4,445	15,558	254,853
	計	3,464	12,124	29,561	103,464	3,428,826	33,025	115,588	3,544,414

[課税状況調から]

家屋敷等のみの課税該当者はいない。

## (4) 課税標準額の段階別課税状況

課税標準額		超	10万円	100万円	200万円	200万円
区分		以下	10万円	100万円	200万円	300万円
納税義務者数			1,258人	9,204人	7,981人	5,152人
所得の分類	総所得金額等		964,682	13,242,084	20,340,439	19,562,137
	分離長期譲渡		369,070	201,889	63,520	41,951
	分離短期譲渡		0	0	0	0
	一般株式等の譲渡		86,206	15,395	3,839	0
	上場株式等の譲渡		15,339	2,104	9,784	1,040
	上場株式等の配当等		7,648	2,093	1,799	393
	先物取引		9,792	5,051	7,699	2,970
	計		1,452,737	13,468,616	20,427,080	19,608,491
所得控除額	雑損		0	0	1,533	0
	医療費		33,531	151,946	118,039	88,568
	社会保険料		187,748	2,396,618	3,615,582	3,480,327
	小規模共済		10,313	81,915	118,472	114,832
	生命保険料		32,079	285,940	312,377	243,238
	地震		3,237	27,203	25,295	21,023
	障害者		16,760	112,480	72,160	56,780
	寡婦		1,300	44,460	21,320	7,020
	ひとり親		3,000	40,500	22,800	9,900
	勤労学生		0			
	配偶者		31,050	404,950	332,040	274,280
	配偶者特別		13,850	93,360	87,610	78,950
	扶養		66,280	569,410	442,820	373,040
	特別障害同居加算		2,530	25,530	14,720	12,190
	基礎		538,080	3,956,860	3,431,830	2,214,930
計		939,758	8,191,172	8,616,598	6,975,078	
課税標準額			512,979	5,277,444	11,810,482	12,633,413
算出税額			17,185	309,486	705,701	756,343
税額控除	調整		1,500	21,327	17,967	8,326
	配当		9	378	624	380
	住宅借入金等特別		0	1,888	15,864	25,263
	寄附金		45	2,109	11,069	17,630
	外国		0	0	2	30
	計		1,554	25,702	45,526	51,629
税額調整額			2	116	4	0
配当割控除額			236	439	787	466
株式等譲渡所得割額控除額			0	94	339	217
減免税額			0	0	0	0
市民税所得割額			15,393	283,135	659,045	704,031

(単位:千円)

300万円	400万円	550万円	700万円	1,000万円	合 計
400万円	550万円	700万円	1,000万円		
2,654人	1,940人	723人	352人	297人	29,561人
13,452,888	12,601,243	5,889,676	3,597,512	5,863,543	95,514,204
19,431	49,186	22,569	0	80,484	848,100
0	0	0	0	0	0
117	436	3,436	54,112	473,345	636,886
7,131	31,844	2,569	287	70,952	141,050
3,185	824	366	588	6,488	23,384
19,818	322	26,539	0	0	72,191
13,502,570	12,683,855	5,945,155	3,652,499	6,494,812	97,235,815
0	0	0	0	0	1,533
52,927	47,418	20,744	20,923	29,802	563,898
2,330,090	2,052,938	864,426	442,941	395,457	15,766,127
94,503	87,136	51,134	38,091	68,674	665,070
140,617	108,431	41,138	20,227	15,508	1,199,555
13,983	13,080	5,534	3,399	3,389	116,143
23,200	24,560	6,160	4,820	4,560	321,480
1,040	0				75,140
0	0				76,200
					0
189,360	180,410	74,940	7,030		1,494,060
51,330	42,300	16,360	2,400		386,160
258,320	209,190	88,820	51,590	42,610	2,102,080
4,830	5,060	460	2,300	1,610	69,230
1,141,220	832,910	310,030	150,930	103,650	12,680,440
4,301,420	3,603,433	1,479,746	744,651	665,260	35,517,116
9,201,150	9,080,422	4,465,409	2,907,848	5,829,552	61,718,699
550,468	542,264	266,231	172,805	331,144	3,651,627
3,981	2,905	1,082	527	365	57,980
251	403	207	521	229	3,002
9,988	349	0	0	0	53,352
15,921	17,725	9,657	6,562	21,596	102,314
41	4	0	0	0	77
30,182	21,386	10,946	7,610	22,190	216,725
0	0	0	0	0	122
288	340	335	571	185	3,647
187	254	424	350	442	2,307
0	0	0	0	0	0
519,811	520,284	254,526	164,274	308,327	3,428,826

## 2 法人市民税

### (1) 年度別課税状況(現年度分決算額)

区分		年度	平成30年度	令和元年度	令和2年度	令和3年度	令和4年度
収入額	均等割額 (千円)		158,120	157,093	146,530	142,072	156,481
	法人税額割 (千円)		4,871,762	3,626,711	1,861,796	849,204	4,184,308
	計 (千円)		5,029,882	3,783,804	2,008,326	991,276	4,340,789
	対前年度比 (%)		184.7	75.2	53.1	49.4	437.9

### (2) 年度別均等割別法人数 地方税法第312条第1項各号に規定する区分ごと (単位:法人)

税率区分		年度	平成30年度	令和元年度	令和2年度	令和3年度	令和4年度
第1号	50,000円		953	958	972	973	970
第2号	120,000円		6	5	4	4	2
第3号	130,000円		216	221	220	221	213
第4号	150,000円		14	13	13	13	12
第5号	160,000円		51	53	54	57	57
第6号	400,000円		9	8	8	9	9
第7号	410,000円		58	60	60	65	63
第8号	1,750,000円		6	6	5	4	4
第9号	3,000,000円		14	13	12	11	11
計			1,327	1,337	1,348	1,357	1,341

[課税状況調から]

# 固定資産税



## 固定資産税

### 1 納税義務者数（法定免税点以上のもの）

（単位：人）

区 分		年 度				
		令和元年度	令和2年度	令和3年度	令和4年度	令和5年度
固 定 資 産 税	土 地	18,092	18,150	18,154	18,230	18,276
	家 屋	19,459	19,530	19,486	19,631	19,684
	償 却 資 産	2,942	2,931	2,633	2,914	2,895
	計	40,493	40,611	40,273	40,775	40,855

[概要調書から]

### 2 調定額（現年課税分）

（単位：千円）

区 分		年 度				
		令和元年度	令和2年度	令和3年度	令和4年度	令和5年度
固 定 資 産 税	土 地	1,927,648	1,924,674	1,889,636	1,892,179	1,879,882
	家 屋	2,398,718	2,448,082	2,269,653	2,379,140	2,412,227
	償 却 資 産	3,013,809	2,905,364	2,679,795	2,681,918	2,582,133
	計	7,340,175	7,278,120	6,839,084	6,953,237	6,874,242
交 付 金		109,777	106,851	106,851	105,161	105,161

〔 令和4年度以前：決算  
令和5年度：当初調定 〕

3 土地総括表(令和5年度)

区分 地目		地 積 ( m <sup>2</sup> )				決 定 価 格	
		非 課 税	評 価 総 地 積	免 税 点 未 満	免 税 点 以 上	総 額	免 税 点 未 満
田	一 般 田	573,477	16,335,584	579,953	15,755,631	1,420,665	48,282
	介 在 田・ 市街化区域田	37,657	25,993	0	25,993	240,816	0
畑	一 般 畑	681,254	53,672,781	2,300,190	51,372,591	4,144,710	175,368
	介 在 畑・ 市街化区域畑	50,922	415,442	1,916	413,526	6,653,999	27,006
宅 地	小規模住宅用地		4,042,001	65,743	3,976,258	78,291,492	486,552
	一般住宅用地		5,408,310	11,452	5,396,858	65,678,571	70,710
	商業地等 (非住宅用地)		11,049,812	9,995	11,039,817	106,978,966	20,480
	小 計	1,172,580	20,500,123	87,190	20,412,933	250,949,029	577,742
池 沼		388,883	601,761	9,679	592,082	58,160	229
山 林	一 般 山 林	26,117,225	30,441,309	4,319,403	26,121,906	692,385	99,012
	介 在 山 林	70,161	120,966	4,793	116,173	219,498	5,967
牧 場		0	106,138	0	106,138	6,401	0
原 野		176,193	1,183,794	161,385	1,022,409	84,049	4,524
雑 種 地	ゴルフ場用地	0	584,725	0	584,725	508,711	0
	鉄軌道用地	7,872	45,127	35	45,092	1,354	1
	その他	5,861,256	5,174,237	101,348	5,072,889	25,881,213	34,062
	小 計	5,869,128	5,804,089	101,383	5,702,706	26,391,278	34,063
そ の 他		26,764,540					
合 計		61,902,020	129,207,980	7,565,892	121,642,088	290,860,990	972,193



(千円)	課税標準額 (総額) (千円)	筆数(筆)				単位当たり価格(円)	
		非課税	評価	免税点未 満	免税点 以上	平均	最高
1,372,383	1,411,555	3,535	17,417	951	16,466	87	145
240,816	78,756	323	32	0	32	9,265	31,461
3,969,342	4,144,508	4,815	65,668	3,831	61,837	77	117
6,626,993	1,933,976	191	1,016	7	1,009	16,017	52,668
77,804,940	13,043,078		33,019	795	32,224	19,369	83,853
65,607,861	21,885,496		28,199	425	27,774	12,144	83,853
106,958,486	73,620,468		8,919	111	8,808	9,682	84,718
250,371,287	108,549,042	3,806	70,137	1,331	68,806	12,241	84,718
57,931	58,160	127	380	22	358	97	145
593,373	692,382	4,483	28,708	4,998	23,710	23	29
213,531	138,465	280	433	35	398	1,815	3,276
6,401	6,401	0	4	0	4	60	70
79,525	67,078	536	2,388	343	2,045	71	2,688
508,711	356,098	0	11	0	11	870	870
1,353	1,354	47	130	2	128	30	30
25,847,151	17,646,214	4,445	9,548	503	9,045	5,002	63,750
26,357,215	18,003,666	4,492	9,689	505	9,184	4,547	63,750
		73,887					
289,888,797	135,083,989	96,475	195,872	12,023	183,849	2,251	

[概要調書から]

#### 4 家屋（令和5年度）

##### (1) 家屋総括表

種類		区分		棟数 (棟)	床面積 (㎡)	決定価格 (千円)	単位当たり価格 (円)
木造	総数			33,014	3,186,382	62,069,818	19,480
	免税点未満			2,777	161,471	136,060	843
	免税点以上			30,237	3,024,911	61,933,758	20,475
木造以外	総数			14,822	4,041,066	114,978,131	28,452
	免税点未満			204	9,357	221,132	23,633
	免税点以上			14,618	4,031,709	114,756,999	28,464
計	総数			47,836	7,227,448	177,047,949	24,497
	免税点未満			2,981	170,828	357,192	2,091
	免税点以上			44,855	7,056,620	176,690,757	25,039
非課税家屋				667	153,253	-	-

##### (2) 木造家屋に関する調

種類		区分		棟数 (棟)	床面積 (㎡)	決定価格 (千円)	単位当たり価格 (円)
専用住宅				18,373	2,131,894	52,256,351	24,512
共同住宅・寄宿舍				250	70,982	3,061,776	43,135
併用住宅				1,336	155,840	2,625,805	16,849
旅館・料亭・ホテル				27	3,755	70,711	18,831
事務所・銀行・店舗				384	31,676	753,255	23,780
劇場・病院				14	1,828	39,310	21,504
工場・倉庫				559	50,554	529,846	10,481
土蔵				465	15,858	25,781	1,626
附属家				11,606	723,995	2,706,983	3,739
合計				33,014	3,186,382	62,069,818	19,480

[概要調書から]

## (3) 木造以外の家屋に関する調

種類	構造	棟数 (棟)	床面積 (㎡)	決定価格 (千円)	単位当たり価格 (円)
事務所 店舗等	鉄骨鉄筋コンクリート造	5	11,873	1,053,731	88,750
	鉄筋コンクリート造	78	47,816	2,435,097	50,926
	鉄骨造	884	257,177	12,335,472	47,965
	軽量鉄骨造	405	38,139	832,365	21,825
	れんが造・コンクリートブロック造	12	664	6,893	10,381
	その他	-	-	-	-
	小計	1,384	355,669	16,663,558	46,851
住宅 アパート	鉄骨鉄筋コンクリート造	3	8,286	465,489	56,178
	鉄筋コンクリート造	351	189,434	8,256,686	43,586
	鉄骨造	1,396	243,242	9,392,395	38,613
	軽量鉄骨造	2,465	334,328	13,090,107	39,153
	れんが造・コンクリートブロック造	83	4,596	46,377	10,091
	その他	-	-	-	-
	小計	4,298	779,886	31,251,054	40,071
病院 ホテル	鉄骨鉄筋コンクリート造	5	31,865	1,954,824	61,347
	鉄筋コンクリート造	36	41,598	2,623,630	63,071
	鉄骨造	47	19,190	959,644	50,008
	軽量鉄骨造	3	888	9,435	10,625
	れんが造・コンクリートブロック造	1	12	442	36,833
	その他	-	-	-	-
	小計	92	93,553	5,547,975	59,303
工場 倉庫 市場	鉄骨鉄筋コンクリート造	4	38,258	2,015,408	52,679
	鉄筋コンクリート造	166	29,584	2,139,134	72,307
	鉄骨造	3,447	2,208,272	53,616,769	24,280
	軽量鉄骨造	2,087	197,905	1,168,791	5,906
	れんが造・コンクリートブロック造	424	16,176	55,615	3,438
	その他	1	37	327	8,838
	小計	6,129	2,490,232	58,996,044	23,691
その他	鉄骨鉄筋コンクリート造	-	-	-	-
	鉄筋コンクリート造	132	4,325	94,563	21,864
	鉄骨造	1,196	226,641	1,961,237	8,653
	軽量鉄骨造	1,127	73,551	409,603	5,569
	れんが造・コンクリートブロック造	449	17,087	49,275	2,884
	その他	15	122	4,822	39,525
	小計	2,919	321,726	2,519,500	7,831
合計		14,822	4,041,066	114,978,131	28,452

[概要調書から]

## (4) 新增分家屋

区分	構造	平成30年度	令和元年度	令和2年度	令和3年度	令和4年度
棟数 (棟)	木造	214	253	148	184	190
	非木造	116	128	90	122	100
	計	330	381	238	306	290
	前年比 (%)	92.4	115.5	62.5	128.6	94.8
床面積 (㎡)	木造	24,057	27,335	17,417	23,371	23,774
	非木造	14,110	20,823	12,516	21,580	13,483
	計	38,167	48,158	29,933	44,951	37,257
	前年比 (%)	76.1	126.2	62.2	150.2	82.9
決定価格 (千円)	木造	1,740,668	1,992,831	1,374,482	1,801,208	1,826,539
	非木造	1,004,897	1,605,060	1,070,996	1,725,825	982,729
	計	2,745,565	3,597,891	2,445,478	3,527,033	2,809,268
	前年比 (%)	70.7	131.0	68.0	144.2	79.6

[概要調書から]

## ア 木造新增分家屋(令和4年建築分)

種類	区分	棟数 (棟)	床面積 (㎡)	決定価格 (千円)	単位当たり価格 (円)
専用住宅		161	18,463	1,458,607	79,002
共同住宅・寄宿舍		11	3,595	270,743	75,311
併用住宅		2	298	20,516	68,846
旅館・料亭・ホテル		5	333	27,368	82,186
事務所・銀行・店舗		3	206	13,208	64,117
劇場・病院		-	-	-	-
工場・倉庫		6	834	33,415	40,066
土蔵		-	-	-	-
附属家		2	45	2,682	59,600
計		190	23,774	1,826,539	76,829

[概要調書から]

イ 木造以外の新增分家屋(令和4年建築分)

種類	構造	棟数 (棟)	床面積 (㎡)	決定価格 (千円)	単位当たり価格 (円)
事務所 店舗等	鉄骨鉄筋コンクリート造	-	-	-	-
	鉄筋コンクリート造	-	-	-	-
	鉄骨造	7	2,509	238,519	95,065
	軽量鉄骨造	2	42	3,424	81,524
	れんが造・コンクリートブロック造	-	-	-	-
	その他	-	-	-	-
	小計	9	2,551	241,943	94,842
住宅 アパート	鉄骨鉄筋コンクリート造	-	-	-	-
	鉄筋コンクリート造	-	-	-	-
	鉄骨造	3	406	38,046	93,709
	軽量鉄骨造	35	4,367	386,387	88,479
	れんが造・コンクリートブロック造	-	-	-	-
	その他	-	-	-	-
	小計	38	4,773	424,433	88,924
病院 ホテル	鉄骨鉄筋コンクリート造	-	-	-	-
	鉄筋コンクリート造	-	-	-	-
	鉄骨造	-	-	-	-
	軽量鉄骨造	-	-	-	-
	れんが造・コンクリートブロック造	-	-	-	-
	その他	-	-	-	-
	小計	-	-	-	-
工場 倉庫 市場	鉄骨鉄筋コンクリート造	-	-	-	-
	鉄筋コンクリート造	1	74	3,671	49,608
	鉄骨造	7	3,119	200,538	64,296
	軽量鉄骨造	17	2,302	76,701	33,319
	れんが造・コンクリートブロック造	-	-	-	-
	その他	-	-	-	-
	小計	25	5,495	280,910	51,121
その他	鉄骨鉄筋コンクリート造	-	-	-	-
	鉄筋コンクリート造	-	-	-	-
	鉄骨造	2	80	10,087	126,088
	軽量鉄骨造	24	575	25,005	43,487
	れんが造・コンクリートブロック造	-	-	-	-
	その他	2	9	351	39,000
	小計	28	664	35,443	53,378
合計		100	13,483	982,729	72,887

[概要調書から]

5 償却資産総括表(令和5年度)

区 分 種 類		決 定 価 格 (千円)	課 税 標 準 額 (千円)	課 税 標 準 額 の 内 訳	
				特 例 規 定 の 適 用 を 受 け る も の (千円)	左 記 以 外 の も の (千円)
市 長 が 価 格 等 を 決 定 し た も の	構 築 物	34,310,210	33,833,661	154,729	33,678,932
	機 械 及 び 装 置	108,776,302	108,344,065	102,214	108,241,851
	船 舶	143,028	92,944	50,085	42,859
	航 空 機	-	-	-	-
	車 両 及 び 運 搬 具	1,227,556	1,227,556	-	1,227,556
	工 具 、 器 具 及 び 備 品	15,879,260	15,797,886	586	15,797,300
	調 整 額	-	-		-
	小 計	160,336,356	159,296,112	307,614	158,988,498
法 第 三 八 九 条	大 臣 配 分	35,877,395	24,774,228		
	知 事 配 分	885,131	826,847		
	小 計	36,762,526	25,601,075		
合 計		197,098,882	184,897,187		
内 訳	田 原 市 分		184,897,187		
	愛 知 県 分		-		

[概要調書から]

# 都市計画税

都市計画税

1 納税義務者数(法定免税点以上のもの)

(単位:人)

区分 \ 年度	令和元年度	令和2年度	令和3年度	令和4年度	令和5年度
土地	6,790	6,840	6,866	6,936	6,974
家屋	6,673	6,732	6,741	6,850	6,900
実数	8,949	8,985	8,971	9,035	9,056

[概要調書から]

2 調定額(現年課税分)

(単位:千円)

区分 \ 年度	令和元年度	令和2年度	令和3年度	令和4年度	令和5年度
土地	276,501	276,810	275,300	276,683	276,052
家屋	246,697	251,743	234,019	245,268	250,268
計	523,198	528,553	509,319	521,951	526,320

〔 令和4年度以前:決算  
令和5年度:当初調定 〕



### 3 納税義務者数に関する調

区 分	総 数	免税点未満のもの	免税点以上のもの
土 地	7,217 人	243 人	6,974 人
家 屋	7,280	380	6,900
実 数	9,480	424	9,056

[概要調書から]

### 4 決定価格及び課税標準額等に関する調(法定免税点以上のもの)

区 分			市 街 化 区 域			
			地積・床面積等	決 定 価 格	課税標準額	
土 地 の 地 積	宅 地 等	宅 地	9,431 千m <sup>2</sup>	75,112,096 千円	32,851,289 千円	
		その他	1,736	108,291,768	74,540,563	
		計	11,167	183,403,864	107,391,852	
	農 地	439	6,862,296	3,122,777		
	小 計	11,606	190,266,160	110,514,629		
家 屋 の 床 面 積	木造家屋		781,154 m <sup>2</sup>	21,081,422 千円	21,079,531 千円	
	木造以外の家屋		2,420,513	79,362,789	79,112,712	
	小 計		3,201,667	100,444,211	100,192,243	
合 計			-	290,710,371	210,706,872	
土 地 の 筆 数	宅 地 等	宅 地	20,640 筆	税 率	0.25%	
		その他	2,421			
		小 計	23,061			
	農 地	1,040	調定見込額			526,767千円
	計	24,101				
家 屋 の 棟 数	木造家屋		7,771 棟			
	木造以外の家屋		5,081			
	計		12,852			

[概要調書から]



# 諸 税

軽 自 動 車 税  
市 た ば こ 税  
鉱 産 税  
入 湯 税  
国 民 健 康 保 険 税

1 軽自動車税

(1) 軽自動車税 [令和2年度から軽自動車税種別割]

(単位:台、千円)

車種	区分	税額 (円)	令和元年度		令和2年度		令和3年度		令和4年度		令和5年度		
			台数	税額	台数	税額	台数	税額	台数	税額	台数	税額	
原動機付自転車	50cc以下	2,000	2,148	4,296	2,020	4,040	1,924	3,848	1,838	3,676	1,770	3,540	
	50cc超90cc以下	2,000	250	500	249	498	254	508	254	508	253	506	
	125cc以下	2,400	361	866	373	895	402	965	420	1,008	463	1,111	
	ミニカー	3,700	183	677	176	651	174	644	173	640	166	614	
軽自動車	軽二輪250cc以下	3,600	785	2,826	819	2,948	834	3,002	842	3,031	860	3,096	
	三輪車	旧	3,100	0	0	0	0	0	0	0	0	0	0
		新	3,900	0	0	0	0	0	0	0	0	0	0
		重課	4,600	1	5	1	5	1	5	1	5	1	5
	乗用営業用	旧	5,500	0	0	0	0	0	0	0	0	0	0
		新	6,900	0	0	0	0	0	0	0	0	0	0
		25%	5,200	0	0	0	0	0	0	0	0	0	0
		50%	3,500	0	0	0	0	0	0	0	0	0	0
		75%	1,800	0	0	0	0	0	0	0	0	0	0
		重課	8,200	0	0	0	0	0	0	0	0	0	0
		乗用自家用	旧	7,200	8,320	59,904	7,309	52,625	6,367	45,842	5,463	39,334	4,583
	新		10,800	3,385	36,558	4,326	46,721	5,293	57,164	6,710	72,468	7,603	82,112
	25%		8,100	576	4,666	658	5,330	737	5,970	-	-	-	-
	50%		5,400	234	1,264	152	821	46	248	-	-	-	-
	75%		2,700	0	0	0	0	0	0	0	0	17	46
	重課		12,900	2,433	31,386	2,497	32,211	2,586	33,372	2,780	35,862	2,932	37,823
	貨物営業用	旧	3,000	30	90	32	96	25	75	21	63	21	63
		新	3,800	25	95	31	118	39	148	40	152	40	152
		25%	2,900	1	3	0	0	0	0	-	-	-	-
		50%	1,900	0	0	0	0	0	0	-	-	-	-
		75%	1,000	0	0	0	0	0	0	0	0	4	4
		重課	4,500	5	22	7	32	8	36	9	41	7	32
	貨物自家用	旧	4,000	5,441	21,764	4,678	18,712	4,048	16,192	3,481	13,924	2,825	11,300
		新	5,000	2,251	11,255	2,811	14,055	3,385	16,925	4,033	20,165	4,634	23,170
		25%	3,800	74	281	52	198	69	262	-	-	-	-
		50%	2,500	0	0	0	0	0	0	-	-	-	-
		75%	1,300	0	0	1	1	0	0	0	0	0	0
		重課	6,000	3,779	22,674	3,848	23,088	3,900	23,628	3,930	23,580	4,059	24,354
小型特殊自動車	農耕作業用	2,400	5,161	12,386	5,260	12,624	5,382	12,917	5,568	13,363	5,691	13,658	
	その他	5,900	751	4,431	752	4,437	771	4,549	814	4,803	825	4,868	
小型二輪251cc以上		6,000	1,101	6,606	1,108	6,648	1,137	6,822	1,161	6,966	1,151	6,906	
合計			37,295	222,555	37,160	226,754	37,382	233,122	37,538	239,589	37,905	246,358	

[課税状況調から]

(2) 環境性能割

区分	年度	令和元年度	令和2年度	令和3年度	令和4年度	令和5年度
	環境性能割	税額(千円)	3,893	12,383	15,832	17,783
	前年比(%)	-	318.1	127.9	112.3	0.0

## 2 市たばこ税

項目		年度	平成30年度	令和元年度	令和2年度	令和3年度	令和4年度
旧3級品以外	本数(千本)		72,495	77,894	69,229	63,802	65,564
	前年比(%)		94.8	107.4	88.9	92.2	102.8
	税額(千円)		394,635	443,404	406,309	402,495	429,577
	前年比(%)		98.1	112.4	91.6	99.1	106.7
旧3級品	本数(千本)		2,423	1,204	0	0	0
	前年比(%)		79.6	49.7	0.0	0.0	0.0
	税額(千円)		9,504	4,838	0	0	0
	前年比(%)		94.5	50.9	0.0	0.0	0.0
計	本数(千本)		74,918	79,098	69,229	63,802	65,564
	前年比(%)		94.2	105.6	87.5	92.2	102.8
	税額(千円)		404,139	448,242	406,309	402,495	429,577
	前年比(%)		98.0	110.9	90.6	99.1	106.7

## 3 鉱産税

区分		年度	平成30年度	令和元年度	令和2年度	令和3年度	令和4年度
課税標準額 (千円)	200万円以下		16,352	18,590	8,032	731	0
	200万円超		2,020	0	0	0	0
	計		18,372	18,590	8,032	731	0
税額(千円)			134	130	56	1	0
前年比(%)			87.0	97.0	43.1	1.8	0.0

[課税状況調から]

## 4 入湯税

区分		年度	平成30年度	令和元年度	令和2年度	令和3年度	令和4年度
入湯客数(人)			152,256	148,431	44,083	49,784	90,411
税額(千円)			22,838	22,265	6,612	7,468	13,562
前年比(%)			100.3	97.5	29.7	112.9	181.6

[課税状況調から]

5 国民健康保険税

(1) 令和5年度予算額及び令和4年度決算額

(単位:千円)

歳 入			歳 出					
区 分		令和5年度 当初予算額	令和4年度 決 算 額	区 分		令和5年度 当初予算額	令和4年度 決 算 額	
国民健康保険税	一 般	2,248,640	2,361,385	一般管理費	人件費	43,412	36,060	
	退 職	6	61		その他	18,024	21,540	
督促手数料等		2	0	連 合 会 負 担 金		935	917	
県 支 出 金		5,135,465	4,767,231	賦 課 徴 収 費		6,663	6,507	
財 産 収 入		181	67	運 営 協 議 会 費		180	67	
繰入金	一 般 会 計	615,250	544,426	療養給付費	一 般	4,451,961	4,071,289	
	基 金	180,000	0		退 職	100	5	
繰 越 金		10,000	99,319	療 養 費	一 般	25,545	23,606	
諸	延 滞 金	一 般	10,000		11,647	退 職	100	0
		退 職	200	205	審 査 支 払 手 数 料		14,754	13,545
収	加 算 金	一 般	1	0	高 額 療 養 費	一 般	537,617	501,135
		退 職	1	0		退 職	101	0
入	過 料		1	0	移 送 費		2	0
	預 金 利 子		5	5	出 産 育 児 一 時 金		35,015	30,244
入	滞 納 処 分 費		1	0	葬 祭 費		5,000	4,150
	第三者納付金	一 般	1,000	1,658	傷 病 手 当 金		1,000	514
退 職		1	0	国 保 事 業 費 納 付 金	医 療 給 付 費 分	一 般	1,882,228	1,805,500
返 納 金	一 般	1,000	1,382		退 職	495	652	
	退 職	1	0	後 期 高 齢 者 支 援 金 等 分	一 般	729,874	657,935	
雑 入		0	9	退 職	1	0		
国 庫 支 出 金		350	0	介 護 納 付 金 分		315,321	335,547	
				特 定 健 康 診 査 等 事 業 費		77,429	59,684	
				保 健 事 業 費		35,666	29,355	
				基 金 積 立 金		180	67	
				還 付 金	一 般	10,000	2,256	
					退 職	100	0	
				償 還 金		1	1,998	
				還 付 加 算 金	一 般	400	6	
					退 職	1	0	
				予 備 費		10,000	0	
歳 入 合 計		8,202,105	7,787,395	歳 出 合 計		8,202,105	7,602,579	

## (2) 保険税賦課状況(現年課税分)

区 分	年 度				
	平成30年度	令和元年度	令和2年度	令和3年度	令和4年度
所 得 割 額 (千円)	1,847,579	1,700,142	1,663,051	1,737,288	1,940,659
資 産 割 額 (千円)	0	0	0	0	0
均 等 割 額 (千円)	842,047	821,473	799,634	776,431	762,481
平 等 割 額 (千円)	440,253	452,607	428,112	421,046	429,787
算 定 額 (千円)	3,129,878	2,974,222	2,890,797	2,934,766	3,132,927
軽 減 額 (千円)	233,170	234,565	221,786	230,760	233,304
減 免 額 (千円)	45,093	44,272	68,441	56,120	50,813
限 度 超 過 額 (千円)	281,021	205,219	171,186	222,653	295,221
月 割 増 減 額 (千円)	-148,540	-146,721	-153,163	-180,680	-205,245
調 定 額 (千円)	2,422,053	2,343,446	2,250,675	2,244,552	2,348,346
収 納 額 (千円)	2,339,126	2,263,619	2,184,158	2,185,924	2,289,660
還 付 未 済 額 (千円)	152	101	142	551	489
未 納 額 (千円)	83,079	79,928	66,659	59,179	59,175
収 納 率 (%)	96.6	96.6	97.0	97.4	97.5
1 世 帯 当 たり 収 納 額 (円)	235,490	212,766	204,051	206,200	210,080
1 人 当 たり 収 納 額 (円)	111,355	106,245	103,706	106,750	113,580
課 税 対 象 世 帯 (世帯)	10,023	10,639	10,704	10,601	10,899
課 税 対 象 人 数 (人)	21,398	21,306	21,061	20,477	20,159





収

納



1 市税等納期一覧表

納期月	税目等	納期限(または振替日)
5月	固定資産税(全期・1期)・都市計画税(全期・1期) 軽自動車税(全期)	令和5年 5月31日
6月	市県民税(全期・1期)	6月30日
7月	固定資産税(2期)・都市計画税(2期) 国民健康保険税(1期)	7月31日
8月	市県民税(2期) 国民健康保険税(2期)	8月31日
9月	国民健康保険税(3期)	10月2日
10月	市県民税(3期) 国民健康保険税(4期)	10月31日
11月	国民健康保険税(5期)	11月30日
12月	固定資産税(3期)・都市計画税(3期) 国民健康保険税(6期)	12月25日
1月	市県民税(4期) 国民健康保険税(7期)	令和6年 1月31日
2月	固定資産税(4期)・都市計画税(4期) 国民健康保険税(8期)	2月29日
3月	市県民税(随期) 国民健康保険税(随期)	4月1日

## 2 市税年度別決算状況

税目	区分	平成30年度				令和元年度				令和
		調定額 (千円)	収入額 (千円)	収納率 (%)	収入額 前年比 (%)	調定額 (千円)	収入額 (千円)	収納率 (%)	収入額 前年比 (%)	調定額 (千円)
1	市民税	9,088,509	8,916,169	98.10	134.8	7,759,455	7,599,008	97.93	85.2	5,724,164
	個人	4,055,375	3,885,163	95.80	99.9	3,972,755	3,814,760	96.02	98.2	3,712,643
	現年課税分	3,886,393	3,838,993	98.78	99.9	3,814,467	3,770,684	98.85	98.2	3,568,397
	滞納繰越分	168,982	46,170	27.32	104.3	158,288	44,076	27.85	95.5	144,246
	法人	5,033,134	5,031,006	99.96	184.6	3,786,700	3,784,248	99.94	75.2	2,011,521
	現年課税分	5,030,711	5,029,882	99.98	184.7	3,784,621	3,783,804	99.98	75.2	2,009,171
	滞納繰越分	2,423	1,124	46.39	132.2	2,079	444	21.36	39.5	2,350
2	固定資産税	7,791,478	7,599,805	97.54	99.7	7,629,550	7,445,093	97.58	98.0	7,551,170
	固定資産税	7,681,701	7,490,028	97.50	99.7	7,522,699	7,338,242	97.55	98.0	7,445,293
	現年課税分	7,486,122	7,439,502	99.38	99.6	7,340,175	7,293,077	99.36	98.0	7,278,120
	滞納繰越分	195,579	50,526	25.83	120.3	182,524	45,165	24.74	89.4	167,173
	交付金	109,777	109,777	100.00	98.9	106,851	106,851	100.00	97.3	105,877
3	軽自動車税	224,537	214,144	95.37	103.4	236,291	225,542	95.45	105.3	249,218
	軽自動車税	224,537	214,144	95.37	103.4	232,398	221,649	95.37	103.5	236,835
	現年課税分	215,372	211,675	98.28	103.3	222,551	219,044	98.45	103.5	226,753
	滞納繰越分	9,165	2,469	26.94	112.9	9,847	2,605	26.45	105.5	10,082
	環境性能割	-	-	-	-	3,893	3,893	100.00	皆増	12,383
4	市たばこ税	404,139	404,139	100.00	98.0	448,242	448,242	100.00	110.9	406,309
5	鉱産税	134	134	100.00	87.0	130	130	100.00	97.0	56
6	入湯税	22,838	22,838	100.00	100.3	22,265	22,265	100.00	97.5	6,612
7	都市計画税	536,462	522,007	97.31	98.2	536,965	523,146	97.43	100.2	541,064
	現年課税分	521,777	518,213	99.32	98.0	523,198	519,739	99.34	100.3	528,553
	滞納繰越分	14,685	3,794	25.84	122.5	13,767	3,407	24.75	89.8	12,511
	計	18,068,097	17,679,236	97.85	114.7	16,632,898	16,263,426	97.78	92.0	14,478,593
	現年課税分	17,677,263	17,575,153	99.42	114.8	16,266,393	16,167,729	99.39	92.0	14,142,231
	滞納繰越分	390,834	104,083	26.63	112.6	366,505	95,697	26.11	91.9	336,362

2年度			令和3年度				令和4年度			
収入額 (千円)	収納率 (%)	収入額 前年比 (%)	調定額 (千円)	収入額 (千円)	収納率 (%)	収入額 前年比 (%)	調定額 (千円)	収入額 (千円)	収納率 (%)	収入額 前年比 (%)
5,590,550	97.67	73.6	4,595,978	4,484,488	97.57	80.2	8,105,385	8,001,253	98.72	178.4
3,581,557	96.47	93.9	3,601,400	3,492,410	96.97	97.5	3,761,726	3,659,549	97.28	104.8
3,532,858	99.00	93.7	3,482,204	3,451,313	99.11	97.7	3,662,602	3,624,082	98.95	105.0
48,699	33.76	110.5	119,196	41,097	34.48	84.4	99,124	35,467	35.78	86.3
2,008,993	99.87	53.1	994,578	992,078	99.75	49.4	4,343,659	4,341,704	99.95	437.6
2,008,325	99.96	53.1	992,188	991,276	99.91	49.4	4,341,419	4,340,788	99.99	437.9
668	28.43	150.5	2,390	802	33.56	120.1	2,240	916	40.89	114.2
7,363,554	97.52	98.9	7,121,622	6,973,263	97.92	94.7	7,193,310	7,058,735	98.13	101.2
7,257,677	97.48	98.9	7,015,745	6,867,386	97.89	94.6	7,088,149	6,953,574	98.10	101.3
7,213,191	99.11	98.9	6,839,084	6,806,046	99.52	94.4	6,953,237	6,921,074	99.54	101.7
44,486	26.61	98.5	176,661	61,340	34.72	137.9	134,912	32,500	24.09	53.0
105,877	100.00	99.1	105,877	105,877	100.00	100.0	105,161	105,161	100.00	99.3
239,502	96.10	106.2	257,773	248,801	96.52	103.9	265,727	257,232	96.80	103.4
227,119	95.90	102.5	241,941	232,969	96.29	102.6	247,944	239,449	96.57	102.8
223,950	98.76	102.2	232,872	230,192	98.85	102.8	239,578	236,917	98.89	102.9
3,169	31.43	121.7	9,069	2,777	30.62	87.6	8,366	2,532	30.27	91.2
12,383	100.00	318.1	15,832	15,832	100.00	127.9	17,783	17,783	100.00	112.3
406,309	100.00	90.6	402,496	402,495	100.00	99.1	429,577	429,577	100.00	106.7
56	100.00	43.1	1	1	100.00	1.8	0	0	-	0.0
6,612	100.00	29.7	7,468	7,468	100.00	112.9	13,562	13,562	100.00	181.6
528,829	97.74	101.1	520,753	510,875	98.10	96.6	530,960	516,512	97.28	101.1
525,500	99.42	101.1	509,319	506,905	99.53	96.5	521,951	514,342	98.54	101.5
3,329	26.61	97.7	11,434	3,970	34.72	119.3	9,009	2,170	24.09	54.7
14,135,412	97.63	86.9	12,906,091	12,627,391	97.84	89.3	16,538,521	16,276,871	98.42	128.9
14,035,061	99.24	86.8	12,587,341	12,517,405	99.44	89.2	16,284,870	16,203,286	99.50	129.4
100,351	29.83	104.9	318,750	109,986	34.51	109.6	253,651	73,585	29.01	66.9

### 3 前納報奨金

市県民税と固定資産税の前納報奨金は、平成20年度から廃止。

### 4 督促状の発送件数状況

(単位:件)

区分		年度	平成30年度	令和元年度	令和2年度	令和3年度	令和4年度
一般会計	市民税	個人	5,957	6,066	5,335	4,928	4,942
		法人	37	36	61	47	33
	固定資産税 都市計画税		6,185	6,512	5,669	6,010	5,856
	軽自動車税		2,579	2,555	2,134	2,268	2,162
	小計		14,758	15,169	13,199	13,253	12,993
国保会計	国民健康保険税		7,122	7,471	6,275	6,175	6,501
合計			21,880	22,640	19,474	19,428	19,494

### 5 不納欠損状況

区分		年度	平成30年度	令和元年度	令和2年度	令和3年度	令和4年度
個人市民税	件数 (件)	180	178	161	109	119	
	税額 (千円)	11,647	13,387	12,073	9,912	4,641	
法人市民税	件数 (件)	1	2	3	4	1	
	税額 (千円)	50	100	138	250	50	
固定資産税	件数 (件)	151	166	153	155	138	
	税額 (千円)	9,217	17,397	10,699	13,526	9,266	
軽自動車税	件数 (件)	67	83	79	68	68	
	税額 (千円)	546	668	631	622	749	
都市計画税	件数 (件)	0	0	0	0	0	
	税額 (千円)	692	1,312	801	876	619	
市税計	件数 (件)	399	429	396	336	326	
	税額 (千円)	22,152	32,864	24,342	25,186	15,325	
国保一般分	件数 (件)	204	234	146	110	144	
	税額 (千円)	26,814	38,227	17,949	13,405	8,837	
国保退職分	件数 (件)	0	0	0	0	0	
	税額 (千円)	1,179	73	28	61	114	
国保計	件数 (件)	204	234	146	110	144	
	税額 (千円)	27,993	38,300	17,977	13,466	8,951	
合計	件数 (件)	603	663	542	446	470	
	税額 (千円)	50,145	71,164	42,319	38,652	24,276	

## 6 口座振替加入状況

区分		年度				
		令和元年度	令和2年度	令和3年度	令和4年度	令和5年度
市県民税	義務者数 (人)	12,854	12,148	12,907	13,112	13,131
	口座振替者数 (人)	8,937	8,316	8,978	9,019	9,013
	加入率 (%)	69.5	68.5	69.6	68.8	68.6
固定資産税 都市計画税	義務者数 (人)	25,752	25,756	25,602	25,725	25,734
	口座振替者数 (人)	19,604	19,436	19,124	18,952	18,782
	加入率 (%)	76.1	75.5	74.7	73.7	73.0
軽自動車税	義務者数 (人)	37,544	37,417	37,646	37,797	37,931
	口座振替者数 (人)	25,245	24,840	24,764	24,553	24,693
	加入率 (%)	67.2	66.4	65.8	65.0	65.1
市税合計	義務者数 (人)	76,150	75,321	76,155	76,634	76,796
	口座振替者数 (人)	53,786	52,592	52,866	52,524	52,488
	加入率 (%)	70.6	69.8	69.4	68.5	68.3
国民健康 保険税	義務者数 (人)	9,916	9,580	9,429	9,950	9,552
	口座振替者数 (人)	7,566	7,403	7,245	7,382	7,137
	加入率 (%)	76.3	77.3	76.8	74.2	74.7
4税合計	加入率 (%)	71.3	70.7	70.2	69.2	69.1

※ 当初課税の納税通知書発送時

7 国民健康保険税決算状況推移

年度		区分	調定額 (千円)	収入額 (千円)	徴収率 (%)	収入額 前年比(%)
平成 30 年度	一般	現年課税分	2,415,539	2,333,095	96.6	87.8
		滞納繰越分	371,668	87,888	23.6	95.1
		計	2,787,207	2,420,983	86.9	88.0
	退職	現年課税分	6,514	6,031	92.6	34.1
		滞納繰越分	8,330	2,089	25.1	123.2
		計	14,844	8,120	54.7	41.8
	計	現年課税分	2,422,053	2,339,126	96.6	87.4
		滞納繰越分	379,998	89,977	23.7	95.6
		計	2,802,051	2,429,103	86.7	87.7
令和 元 年度	一般	現年課税分	2,323,206	2,243,377	96.6	96.2
		滞納繰越分	334,951	94,028	28.1	107.0
		計	2,658,157	2,337,405	87.9	96.5
	退職	現年課税分	825	825	100.0	13.7
		滞納繰越分	3,405	1,489	43.7	71.3
		計	4,230	2,314	54.7	28.5
	計	現年課税分	2,324,031	2,244,202	96.6	95.9
		滞納繰越分	338,356	95,517	28.2	106.2
		計	2,662,387	2,339,719	87.9	96.3
令和 2 年度	一般	現年課税分	2,262,556	2,192,758	96.9	97.7
		滞納繰越分	277,180	90,574	32.7	96.3
		計	2,539,736	2,283,332	89.9	97.7
	退職	現年課税分	0	0	-	0.0
		滞納繰越分	1,847	652	35.3	43.8
		計	1,847	652	35.3	28.2
	計	現年課税分	2,262,556	2,192,758	96.9	97.7
		滞納繰越分	279,027	91,226	32.7	95.5
		計	2,541,583	2,283,984	89.9	97.6
令和 3 年度	一般	現年課税分	2,254,730	2,194,632	97.3	100.1
		滞納繰越分	234,074	60,621	25.9	66.9
		計	2,488,804	2,255,253	90.6	98.8
	退職	現年課税分	0	0	-	0.0
		滞納繰越分	1,167	494	42.3	75.8
		計	1,167	494	42.3	75.8
	計	現年課税分	2,254,730	2,194,632	97.3	100.1
		滞納繰越分	235,241	61,115	26.0	67.0
		計	2,489,971	2,255,747	90.6	98.8
令和 4 年度	一般	現年課税分	2,360,566	2,299,943	97.4	104.8
		滞納繰越分	218,089	61,441	28.2	101.4
		計	2,578,655	2,361,384	91.6	104.7
	退職	現年課税分	0	0	-	0.0
		滞納繰越分	612	61	10.0	12.3
		計	612	61	10.0	12.3
	計	現年課税分	2,360,566	2,299,943	97.4	104.8
		滞納繰越分	218,701	61,502	28.1	100.6
		計	2,579,267	2,361,445	91.6	104.7





市 税 概 要

令和5年10月 発行

編 集 田原市 総務部 税務課・収納課

田原市 市民環境部 保険年金課

〒441-3492 田原市田原町南番場30番地1

電話(0531)22-1111