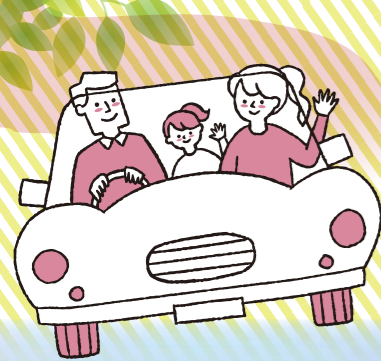


# IRAGO / ATSUMIYO



スタンプラリー  
応募ハガキ

POST CARD  
441-3416  
お手数ですが  
63円切手を  
お貼り下さい

田原市東赤石5-74  
(道の駅田原めっくんはうす内)  
田原市文化遺産地域活性化実行委員会

抽選で  
**100名に「渥美半島の恵み」が当たる**  
田原めっくんはうす 伊良湖クリスタルポルト

## 道の駅 文化財 スタンプラリー



- 渥美半島** 渥美半島おもてなしガイド養成講座【全6回】  
巡ってみよう渥美半島 **10月開始**
- 渥美窯** 渥美窯から学ぶ作陶プロジェクト【全3回】  
渥美窯講習会 **9月開始**
- 田原風** 風の学校  
はやぶさ運営事業
- 田原風** 田原風・  
祝い舞うプロジェクト
- 田原風** 道の駅めっくん  
子ども風まつり **11/5日開催**
- 渥美窯** 展示会・講演会 **2月開催予定**



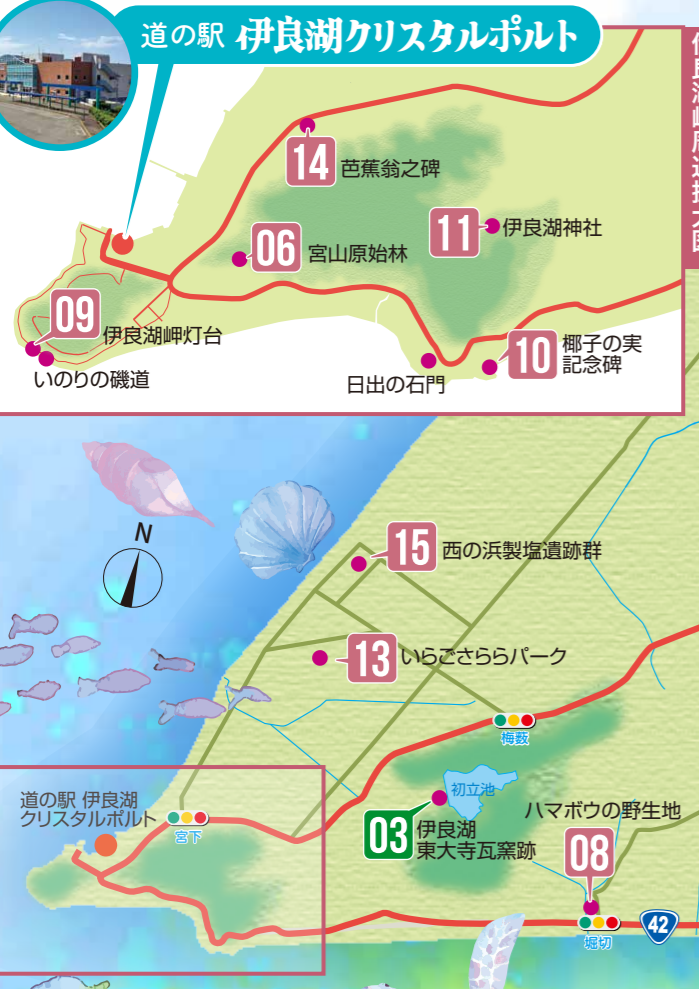
関連イベント

### 巡ってみよう 伊良湖と渥美窯

海に囲まれた渥美半島の先端、伊良湖岬。風光明媚なこの場所には、松尾芭蕉や柳田國男など、多くの人々が訪れています。また、渥美半島全域は、平安時代終わりから鎌倉時代にかけて操業した渥美窯と呼ばれる中世陶器の一大生産地でもあり、多くの窯跡がのこっています。道の駅（伊良湖クリスタルポルト、田原めっくんはうす）と、渥美半島の文化財を巡ってみましょう。



坪沢10号窯出土大甕



期間 2023 **8.1 火** 9.30 **土** 当日消印有効

主催/田原市文化遺産地域活性化実行委員会  
お問い合わせ/実行委員会事務局(道の駅田原めっくんはうす内) ☎0531-23-2525  
文化財のお問い合わせ/田原市博物館 ☎0531-22-1720

巡ってみよう渥美半島

応募  
用紙

# 道の駅 文化財 スタンプラリー

抽選で  
**100名**に  
「渥美半島の恵み」が当たる

道の駅 **田原めっくんはうす**  
**伊良湖クリスタルポルト**

道の駅1か所と  
渥美半島の文化財2か所を  
巡って応募しよう

伊良湖と  
渥美窯の文化財  
どちらでもOK!

応募は郵送(要切手)のほか、**直接**マークのある施設では直接応募できます

道の駅1か所

STAMP

道の駅田原めっくんはうす  
または  
道の駅伊良湖クリスタルポルト

渥美半島の文化財2か所

スタンプ または 文化財 No.とキーワード記入※

STAMP

文化財NO.

キーワード

STAMP

文化財NO.

キーワード

※屋外などスタンプの設置がないスポットはキーワードが掲示してあります

## スタンプラリー参加方法

- 道の駅(伊良湖クリスタルポルト・田原めっくんはうす)1か所と、渥美半島の文化財2か所でスタンプまたはキーワードを集めよう
- 集めたら、切手を貼って投函するか、**直接**マークのある施設(伊良湖クリスタルポルト・田原市博物館)にある回収箱に投函しよう



【キーワードパネル見本】

応募期限 **9月30日(土)** 当日消印有効 **その他** 応募は1人1枚まで

【景品】

商品名  
(個数)  
【提供】

- あさりせんべい(5) 【菓子蔵せき】
- 亀若(焼酎350ml)(5) 【セメント会館】
- 農家のウインナーセット(5) 【Gファーム】
- 特選便(5) 【道の駅田原めっくんはうす】
- 招待券と文化財ガイド(10) 【田原市博物館】
- 田原風(10) 【田原風保存会】
- オリジナル製品(10) 【渥美窯陶友会】
- 文化遺産・文化財ガイドブック(50) 【実行委員会】

- 商品の発送をもって発表に代えさせていただきます。
- 応募されたハガキは返却できかねます。
- 記載された個人情報、抽選及び賞品の発送のみ利用し、本人の同意を得ず第三者に開示・譲渡することはありません。

【お問い合わせ】  
田原市文化遺産地域活性化実行委員会事務局(道の駅田原めっくんはうす内)  
TEL0531-23-2525

スタンプ 総合案内  
スタンプまたはキーワード記入  
スタンプ/キーワードの場所

国 国指定  
文化財

県 県指定  
文化財

市 市指定  
文化財

直接 マークのある施設(3か所)では直接応募可能です

### 道の駅 伊良湖クリスタルポルト

渥美半島の西の玄関口  
6月4日  
リニューアルオープン!

住 田原市伊良湖町宮下3000-65  
営 7:30~18:00 P有  
☎ 0531-35-6631

スタンプ  
入口付近 直接

### 道の駅 田原めっくんはうす

新鮮野菜からゲルまで。  
田原の「うまい」が揃う道の駅。  
地元の野菜や素材を使った  
道の駅オリジナル商品も。

住 田原市東赤石5-74  
営 9:00~19:00 P有  
☎ 0531-23-2525

スタンプ  
観光案内所

## ATSUMIYO 渥美窯

平安時代終わりから  
鎌倉時代にかけて、  
渥美半島には600基もの  
窯が作られ、宗教用具や  
日用品が焼かれていました。

### キーワード 案内看板

国  
文化財  
01

#### 百々陶器窯跡

台地の南斜面にトンネル状に構築された  
窯が、一部天井を遺して残っています。  
石柱は文化財指定の際に建てられました。

住 田原市六連町一本木11-4  
P 無 歩行注意

### キーワード 案内看板

国  
文化財  
02

#### 大アラコ古窯跡

平安時代末期、当時の三河国司藤原頼長の  
銘入り壺が焼かれた窯跡です。焼かれた  
壺は奥州平泉まで運ばれたものもあります。

住 田原市芦町郷津151-1  
P 無

### キーワード 案内看板

国  
文化財  
03

#### 伊良湖東大寺瓦窯跡

「東大寺大佛殿瓦」と刻印された軒丸瓦や  
瓦経、瓦塔などの宗教用具が出土してい  
ます。

住 田原市伊良湖岬町瓦場358-14  
P 有(初立池公園)

### スタンプ 館内

市  
文化財  
04

#### 皿焼古窯館

日常生活品や特殊製品を焼いた渥美窯の  
構造が見られる唯一の施設です。

住 田原市小塩津町後山1  
営 9:00~17:00(最終入館) 休月曜日  
P 有 ☎0531-38-0111(渥美運動公園)  
※古窯館入館には、渥美運動公園での受付が必要

### スタンプ 館内

文化財  
05

#### 渥美郷土資料館

埋蔵文化財室では、奈良東大寺の鎌倉再  
建時の瓦などに代表される渥美古窯製品  
を展示しています。

住 田原市古田町岡ノ越6-4  
営 9:00~17:00 休月曜日(祭日等閉館)  
P 有 ☎0531-33-1127(田原市博物館  
に転送)

## IRAGO 伊良湖

海に囲まれた渥美半島の先端、  
伊良湖岬。  
風光明媚なこの場所には、  
松尾芭蕉や柳田國男など、  
多くの人が訪れています。

### キーワード ホテル館内

国  
文化財  
06

#### 宮山原始林

かつて伊良湖神社の神域として立ち入り  
が制限されていた宮山は、海洋性常緑樹の  
原生林が保たれています。

住 田原市伊良湖町宮下2822-2  
P 有 ☎0531-35-1500

### キーワード 角上樓入口付近

登録  
文化財  
07

#### 井筒楼、角上樓本館

大正、昭和の名残に触れられる宿。かつての  
港町のにぎわいをつたえる近代和風建築で  
近年、国登録有形文化財となりました。

住 田原市福江町下地38 P有  
☎ 0531-32-1155

### キーワード 案内看板

県  
文化財  
08

#### ハマボウの野生地

西南暖地の海岸付近に自生する落葉樹で、  
初夏から8月にかけて、むくげに似た黄色の  
花を咲かせます。

住 田原市堀切町新堀西地内  
P 無 所在地はQRコードを確認

### キーワード 案内看板

文化財  
09

#### 伊良湖岬灯台

1929(昭和4)年に開設されたこの灯  
台は、光度1万7千カンデラで、潮騒が  
聞こえる半島の先端に立っています。

住 田原市伊良湖町古山  
P 道の駅伊良湖クリスタルポルト  
または恋路ヶ浜駐車場

一緒に いのりの磯道

漁夫歌人糟谷磯丸の詠んだ「まじない  
歌」などが並んでいます。まじない  
歌は、人々の祈り、困り事の解消、願  
い事などを歌にしたものです。

### キーワード 案内看板

文化財  
10

#### 椰子の実記念碑

1898年、後の民俗学者柳田國男が恋路ヶ浜で  
拾った椰子の実の話を親友島崎藤村に語り、  
「椰子の実」の詩が生まれました。1936年には、  
大中寅二の作曲により国民歌謡となりました。

住 田原市日出町 P有 ☎0531-23-3516(渥美半島観光  
ビューロー) 所在地はQRコードを確認

### 一緒に ひい せきかん

#### 日出の石門

太平洋の荒波が打ち寄せ、長い年月をかけて中  
央が空洞になった奇岩。石門は層状に堆積した  
チャートなどからなります。

### キーワード 社務所

文化財  
11

#### 伊良湖神社

伊良湖地域は、かつて伊勢神宮領でした。神  
社には、伊勢神宮遷拜所もあり、パワースポ  
ットとなっています。

住 田原市日出町骨山1407  
P 有

### キーワード 案内看板

文化財  
12

#### 伊良湖射場跡

(気象塔兼展望塔  
通称:六階建)

1901年~1906年にかけて、この一帯は伊良  
湖射場の用地として接収されました。1945年  
の終戦により、施設は廃止となりましたが、現  
在でも多くの遺構が残されています。

住 田原市小中山町八幡上433-13  
P 有

### キーワード 休暇村フロント

文化財  
13

#### いらごさららパーク

いらごさららパークは、「砂丘と湧水(オアシ  
ス)」の再生をテーマに整備されました。

住 田原市中山町大松上1  
営 9:00~21:00 休不定期で年1回  
P 有 ☎0531-35-6411

### キーワード 案内看板

文化財  
14

#### 芭蕉翁之碑(芭蕉園地)

「鷹一つつけてうれし伊良湖崎」と刻まれた  
芭蕉の碑があります。この句は、芭蕉が  
1687(貞享4)年に保良隠棲中の愛弟子社園  
と共に伊良湖を清遊した時の句です。

住 田原市伊良湖町宮下  
P 有 ☎0531-23-3516(渥美半島観光  
ビューロー)

### キーワード 館内

文化財  
15

#### 西の浜製塩遺跡群

西の浜一帯は、古墳時代に製塩土器による  
塩づくりが盛んに行なわれた所です。ここで  
作られた塩は、奈良の都平城京へも特産物  
として運ばれていました。

住 田原市中山町岬1-18  
P 有

### スタンプ 館内

文化財  
16

#### 田原市博物館

渡辺華山、田原藩をはじめとする田原市の歴  
史資料が多数展示されています。

住 田原市田原町巴江11-1  
営 9:00~17:00(最終入館) 休月曜日(祭日等閉館)  
展示替日、月曜日(祭日等閉館) ¥310円  
P 有 ☎0531-22-1720