

01 子育て世帯への給付金を支給します!

子どもたちを力強く支援し、その未来を拓くため、次のとおり給付金を支給します。支給の対象や、受給方法がそれぞれ異なりますので、ご注意ください。

① 出産・子育て応援給付金

子育てサービスなどのご案内と給付金をパッケージにして提供し、これからの出産と子育てを応援します。

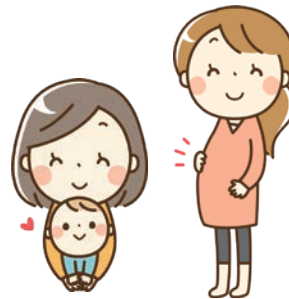
【支給の対象】

妊娠・出産の時期	出産応援給付金	子育て応援給付金
① 令和4年4月～12月に 出産した方	5万円	5万円 ※併せて給付
② 令和5年1月以降に 出産予定の方	5万円	出産後 5万円
③ 令和5年1月以降に 妊娠を届け出る方	5万円	出産後 5万円

※子育て応援給付金は、子ども一人当たり。

【申請方法】

- ・①、②の方へは郵送で申請方法をご案内します。
 - ・③の方へは妊娠届出時に申請方法をご案内します。
- ※詳しくは市HPをご覧ください。



▲市HP

▶ 問い合わせ先: 親子交流館 ☎23-1510

② 愛知県子育て世帯臨時特別給付金

新型コロナウイルス感染症や、物価高騰の影響を受けている子育て世帯の生活を支えるため、愛知県独自の臨時特別給付金を支給します。

【支給の対象】

令和4年9月分児童手当(本則給付)の受給者

【支給額】

児童手当(本則給付)対象児童一人当たり1万円

【受給方法】

- ・公務員以外の方: 申請不要
- ・公務員の方: 申請書を提出(対象者には、12月下旬に申請書を送付しています。)

【申請期限】

1月31日(火)



▲市HP

③ 田原市こども応援給付金(第2弾)

子育て世帯の生活を支えるため、田原市独自の臨時特別給付金を支給します。

【支給の対象】

②の対象外の方で、令和4年12月1日現在、市内に住民票がある高校生など以下の児童を養育する方

【支給額】

児童一人当たり1万円

【受給方法】

- ・対象者には、12月下旬に申請書を送付しています。必要事項を記載のうえ返送してください。

【申請期限】

4月28日(金)



▲市HP

▶ ②、③の問い合わせ先: 子育て支援課 ☎23-3513