

市の概要

1 市 勢

(1) 田原市の位置図



- ・市制施行 平成15年8月20日
- ・位 置 東経 137° 16'00”
北緯 34° 39'56”
- ・行政面積 191.11 km²
- ・東西延長 約30 km
- ・南北延長 約10 km
- ・海岸線延長 97.1 km

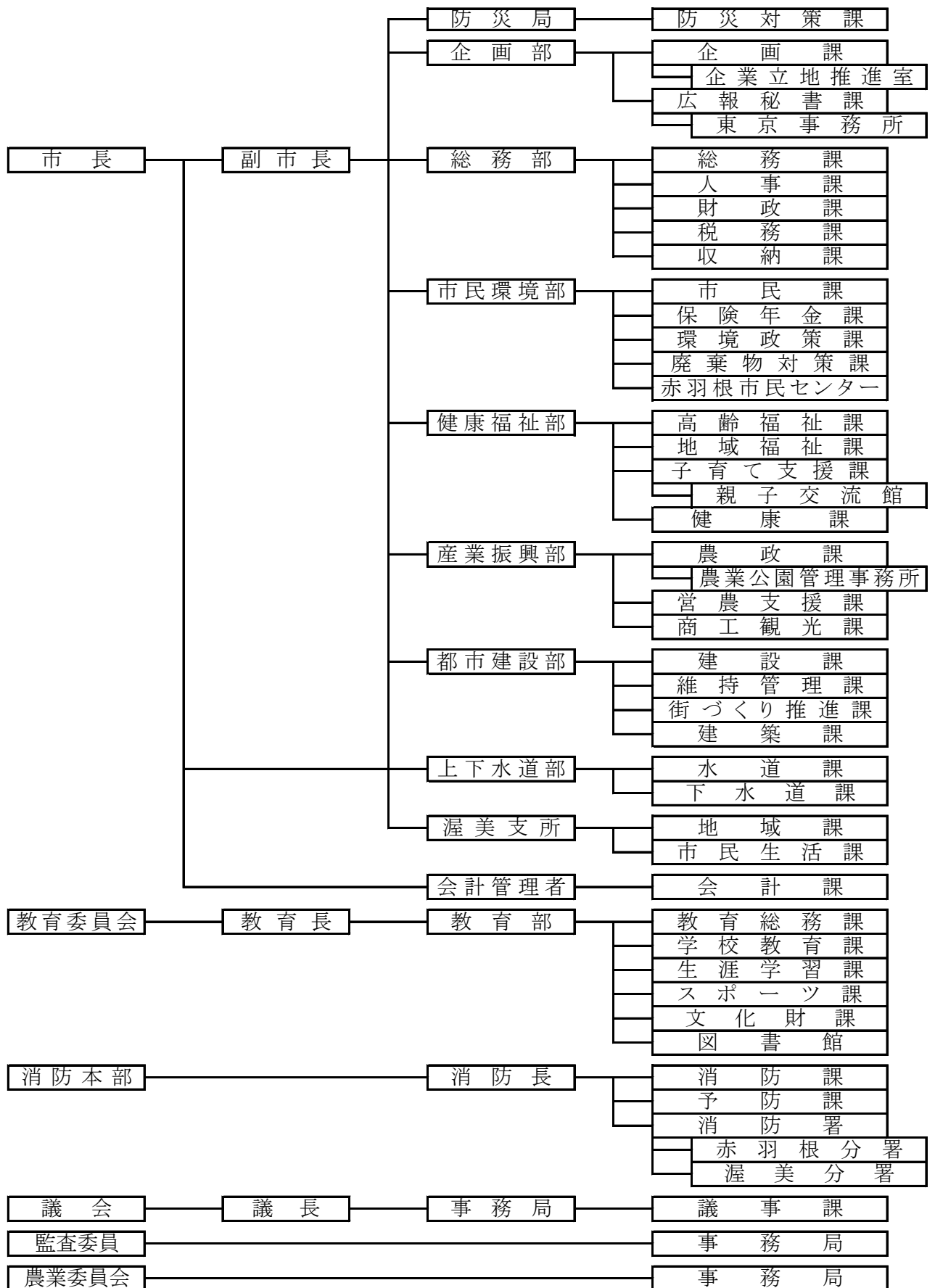
(2) 人口及び世帯数等の推移

区 分		年				
		平成30年	令和元年	令和2年	令和3年	令和4年
人 口	総数(人)	62,841	62,191	61,564	60,609	59,734
	男(人)	31,791	31,488	31,106	30,564	30,239
	女(人)	31,050	30,703	30,458	30,045	29,495
	前年対比(%)	99.5	99.0	99.0	98.4	98.6
世 帯 数 (世 帯)		22,379	22,456	22,561	22,551	22,457
1世帯当たり人口(人)		2.81	2.77	2.73	2.69	2.66

(各年4月1日現在)

2 田原市行政機構総括図

令和4年4月1日



3 税務機構及び事務分掌

(令和4年4月1日現在)

課名	係名	職員数						事務分掌	
		課長	課長補佐	係長	主査	主任	主事		主事補
税務課	市民税係		1	(1)	1	1	4	1	1 税制の企画及び調整に関すること。 2 市県民税の調定、賦課及び徴収に関すること。 3 国税及び県税に関すること。
	資産税係	1	1	(1)		3	4	2	1 固定資産税の調定、賦課及び徴収に関すること。 2 課税台帳に関すること。 3 家屋及び償却資産の調査及び評価に関すること。 4 土地の調査及び評価に関すること。 5 入湯税に関すること。 6 軽自動車税の調定、賦課及び徴収に関すること。 7 国有資産等所在市町村助成交付金に関すること。 8 その他諸税の調定、賦課及び徴収に関すること。
	小計	1	2	(2)	1	4	8	3	19人
収納課	収納係	1	1	(1)	2	4	1		1 市税、保険料、使用料等の徴収に関すること。 2 滞納整理及び滞納処分に関すること。 3 差押物件の公売処分に関すること。 4 固定資産評価審査委員会との連絡に関すること。
	小計	1	1	(1)	2	3	1	0	8人
合計		2	3	(1)	3	7	9	3	27人