



えいと  
**鈴木 詠斗ちゃん**  
(豊島町)

8カ月



せいいち  
**森下 晴一ちゃん**  
(小中山町)

6歳



のぞむ  
**小久保 望ちゃん**  
(保美町)

1歳



ごきげん  
**SMILE**



**デンちゃん**  
シーザー  
(神戸町 三浦さん)

9歳



かの  
**鈴木 楓乃ちゃん**  
(田原町)

1歳

**みんなの笑顔  
大募集!**

お子さんの笑顔を皆さんに届けてみませんか?小学校入学前のお子さんや、可愛いペットの写真を大募集!  
※敬称は全て「ちゃん」

申し込みの詳細は市HPまで



**みみちゃん**  
パピヨン  
(若見町 伊藤さん)

10歳



**INSTAGRAM**

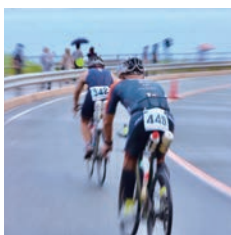


田原市公式インスタグラム **たはら暮らし**

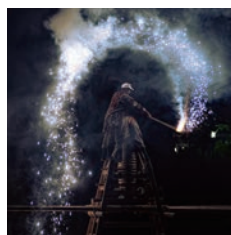
このコーナーでは、田原市公式アカウント「[tahara\\_kurashi](#)」をフォローしている方が、「#たはら暮らし」の検索ワードを付けて投稿した画像の中から、厳選したものををご紹介します。



♡ kawa\_0303  
📍 田原市内



♡ shingo\_evo2  
📍 トリアスロン伊良湖大会



♡ m.mmmm.nn  
📍 田原祭り



♡ hajime141  
📍 田原市内

広報 **たはら**  
No.886 令和4年11月号  
編集・発行 / 田原市役所企画部広報秘書課  
電話 / 0531-22-1111(代表)  
Eメール / koho@city.tahara.aichi.jp  
市HP / https://www.city.tahara.aichi.jp

●人口と世帯数(令和4年10月1日現在)

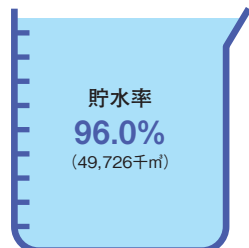
総人口	59,775人
男性	30,271人
女性	29,504人
世帯数	22,819世帯
出生	32人
死亡	53人
転入	131人
転出	136人
増減	-26人 ※増減は9月中です

●行政面積

191.11km<sup>2</sup>  
(令和3年1月1日時点・国土地理院調べ)

宇連ダム・大島ダム・調整池の貯水率

令和4年10月21日現在 [水資源機構調べ]  
水道料金のお支払いは、便利な口座振替です。  
(%)総貯水量: 51,820千m<sup>3</sup>



注目の給食 **大豆の磯煮**



11月24日は、和食の日です。今月は、日本の食文化である箸の「つまむ」「切る」「混ぜる」などの多様な使い方が実践できる、大豆や厚焼き卵、納豆が登場します。  
(毎月の献立)



【表紙の写真】中央図書館  
**今月の「表紙」**  
中央図書館と一緒に今年20歳になった二人。小さな頃から何度も図書館に訪れてきたと思います。皆さんは図書館にどんな思い出がありますか?これからも図書館に行つて、新しい魅力を見つめたいですね。(M)