

注1) 特記なき配管配線は下記に依る。  
 — 20x2 E20 (19)  
 - - - CV55-3C FEP(30)

注2) 図中HHの仕様は下記に依る。  
 HH(A)- 900x900x1300H 蓋面高さ600φ  
 HH(B)- 750x750x1300H 蓋面高さ600φ  
 HH(C)- 600x600x1300H 蓋面高さ600φ

校 閲 日	2002.12.04	校 閲 者	水川 健夫	設計番号	04-11246	工事名	(仮称)新リサイクルセンター整備等事業 ごみ処理(炭化)施設建設工事	棟別	
決 定 日	2002.12.08	決 定 者	中村 興記	図面番号	E-02	図面名	配管図(屋外配線図)	縮尺	1/300
竣 工 日	2005.01.31	竣 工 者		図面作成日	2004.01.30	設計者	大成建設株式会社一級建築士事務所		

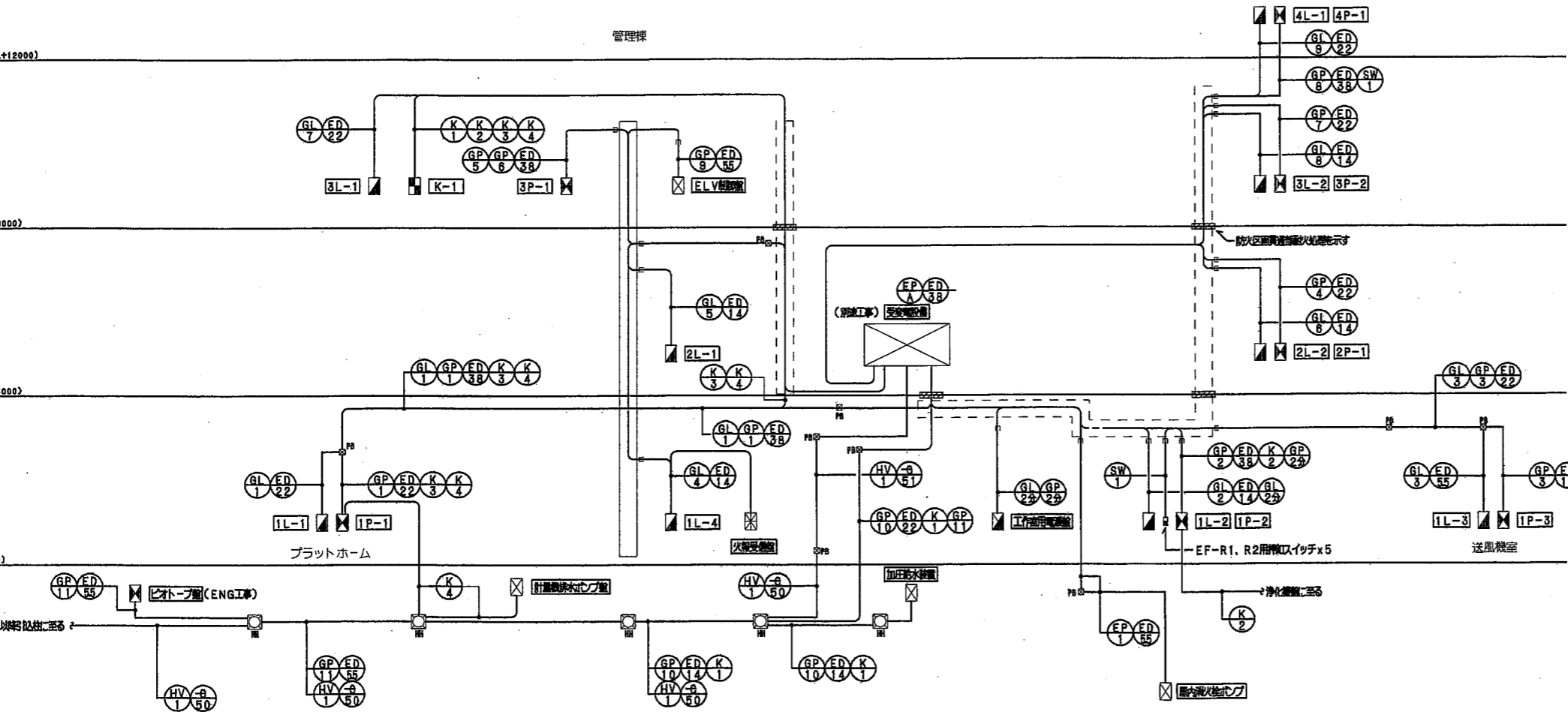
V(IPBL+15000)

3FLV(IPBL+12000)

3FLV(IPBL+8000)

3FLV(IPBL+4000)

1FLV(EL+200)

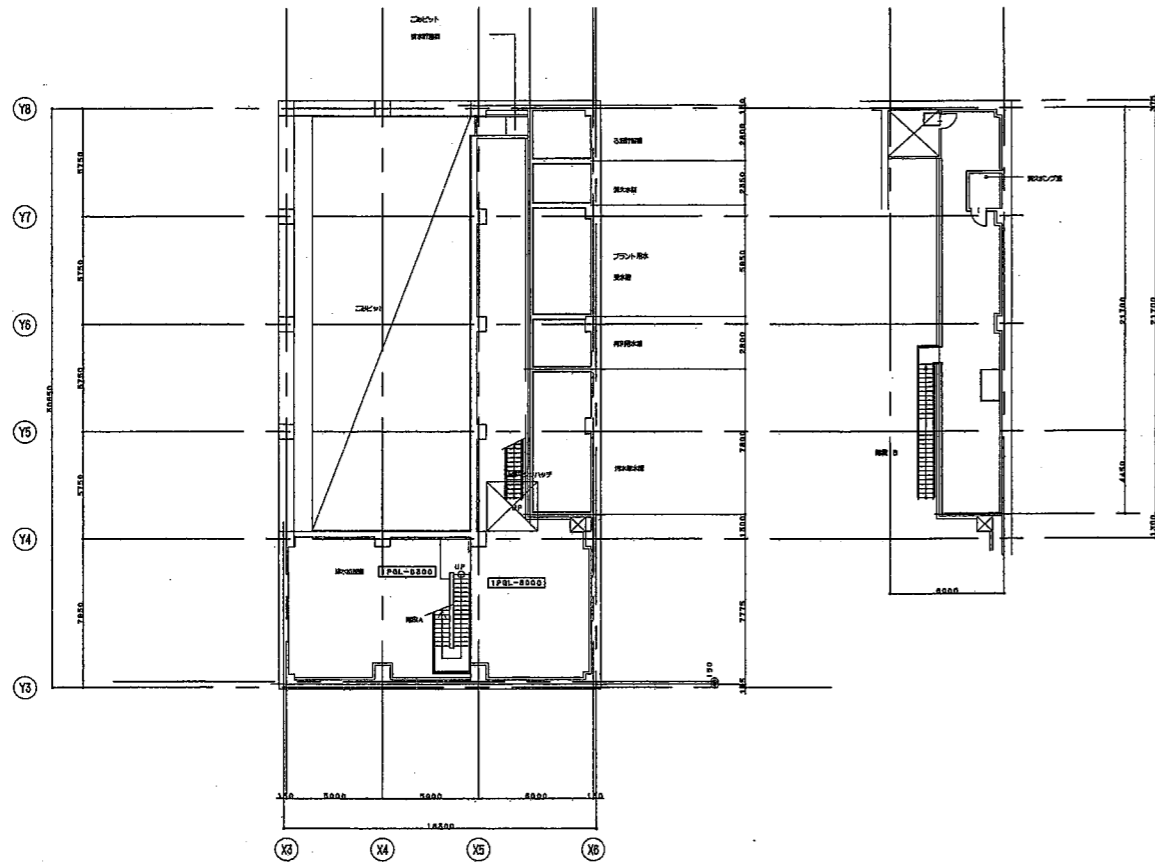
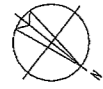


電灯・動力幹線系統図

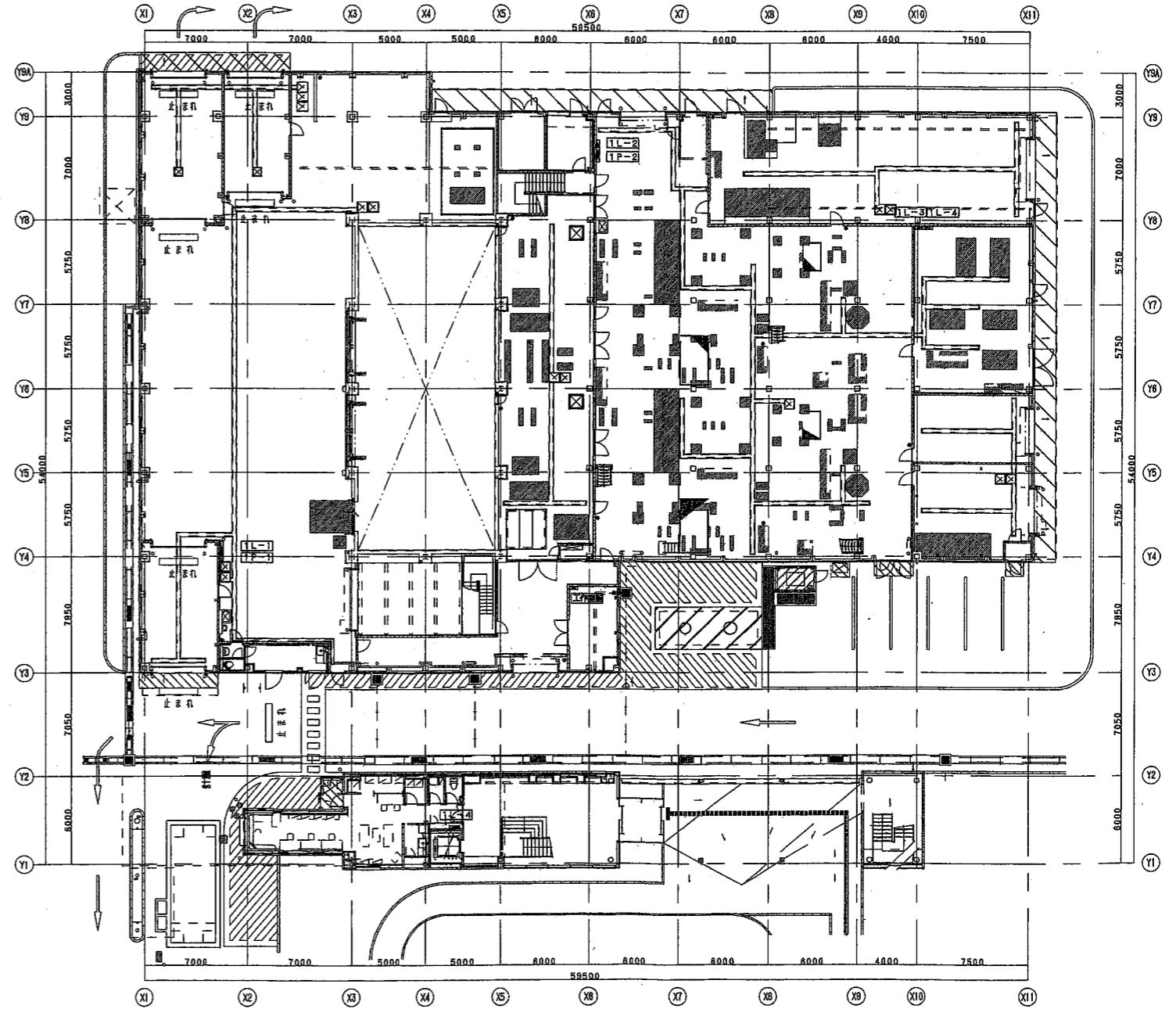
注記  
 1) CRは消費電力:500とする。但し、異化室に設置のCRは消費電力:1000とする。  
 2) CRには照明器具(LED)IV60x1を用いること。

電灯・動力幹線リスト							
幹線 No	負荷名称	ケーブルサイズ	電圧	電流	CR	容量	備考
GL1	1L-1	CVT100	(75)		○	2841 kVA	
GL2	1L-2	CVT38	(51)		○	1673 kVA	
GL2-2	工作用電源	CVT14	(39)		○	5.0 kVA	
GL3	1L-3	CVT14	(39)		○	748 kVA	
GL4	1L-4	CVT38	(51)		○	1558 kVA	
GL5	2L-1	CVT38	(51)		○	1502 kVA	
GL6	2L-2	CVT38	(51)		○	1559 kVA	
GL7	3L-1	CVT100	(75)		○	3455 kVA	
GL8	3L-2	CVT22	(51)		○	823 kVA	
GL9	4L-1	CVT100	(75)		○	2899 kVA	
EP	室内消火栓ポンプ	FPT22	(51)		○	75 kW	
GP1	1P-1	CVT100	(75)		○	2957 kW	
GP2	1P-2	CVT150	(82)		○	2019 kW (油) 60.0 kVA	
GP2-2	工作用電源	CVT38	(51)		○	20.0 kVA	
GP3	1P-3	CVT60	(54)		○	174.3 kW	
GP4	2P-1	CVT100	(75)		○	(油) 40.0 kVA	
GP5	3P-1	CVT150	(82)		○	41.12 kW	
GP6	3P-1	CVT150	(82)		○	428.3 kW	
GP7	3P-2	CVT100	(75)		○	15 kW (油) 40.0 kVA	
GP8	4P-1	CVT200	(82)		○	40.35 kW (油) 40.0 kVA	
GP9	ELV照明	CV8-3C	(31)		○	3.5 kW	
GP10	加圧給水ポンプ	CVT22	(51)	FEP (50)	○	3.7 kW x 3	
GP11	ヒートポンプ	CVT14	(39)	FEP (50)	○	7.5 kW	
GP12	予備	-	(51)				
GP13	予備	-		FEP (50)			
HV1	高圧電力設備	8kV CVT100 (104)		FEP (150)			
K1	加圧給水装置	CVV2-5C	(25)	FEP (30)	○		
K2	浄化装置	CVV2-2C	(25)	FEP (30)	○		
K3	排水	CVV2-2C	(25)	FEP (30)	○		
K4	計量排水	CVV2-2C	(25)	FEP (30)	○		
ED1	ED	IV20x1					
ED2	ED	IV55x1					
ED3	ED	IV14x1					
ED4	ED	IV22x1					
ED5	ED	IV38x1					
SW	EF-R1, R2用US用	CVV2-5Cx5	(25)x5		○		

B1FLV(IPBL-3000)

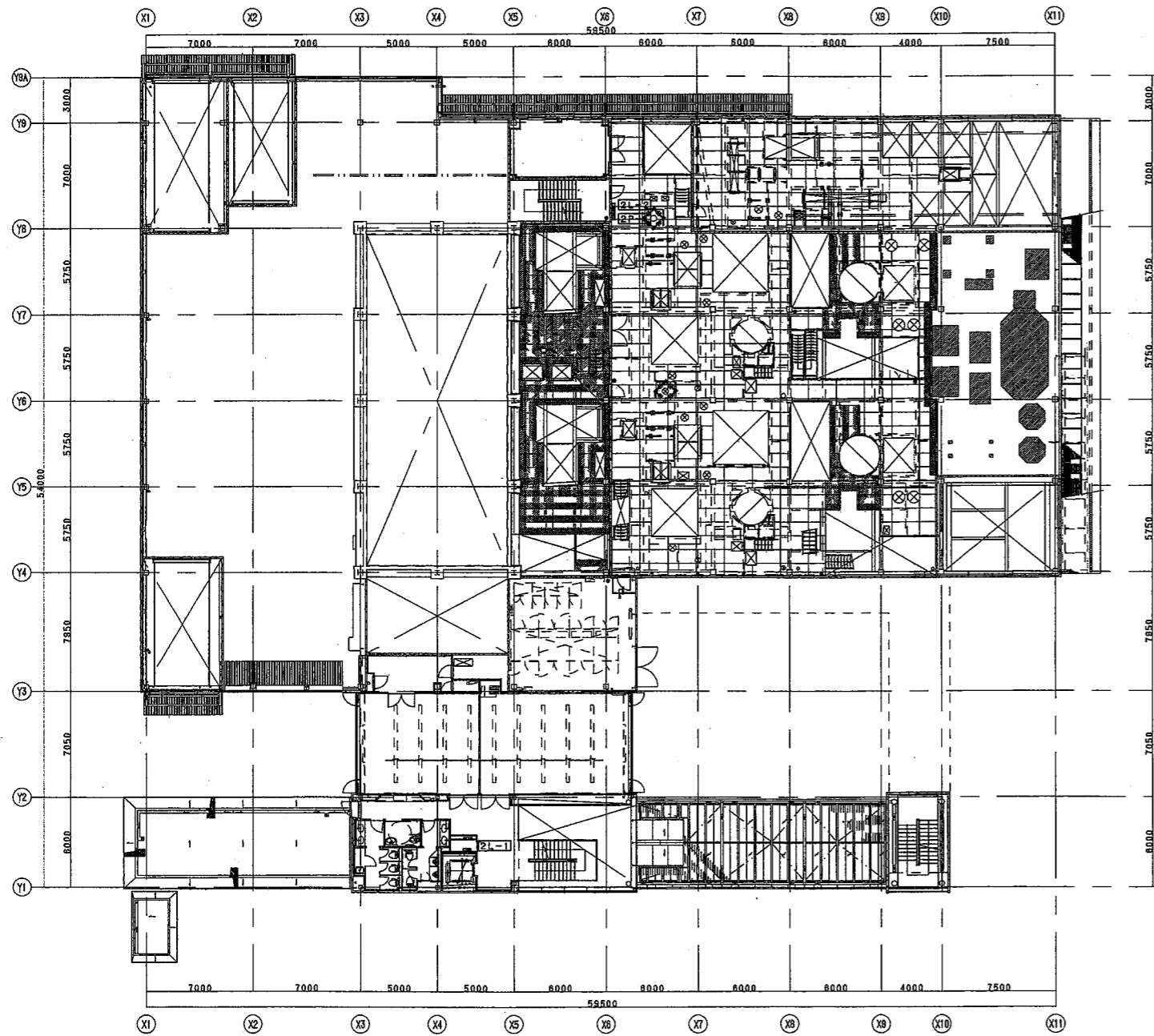


B1階

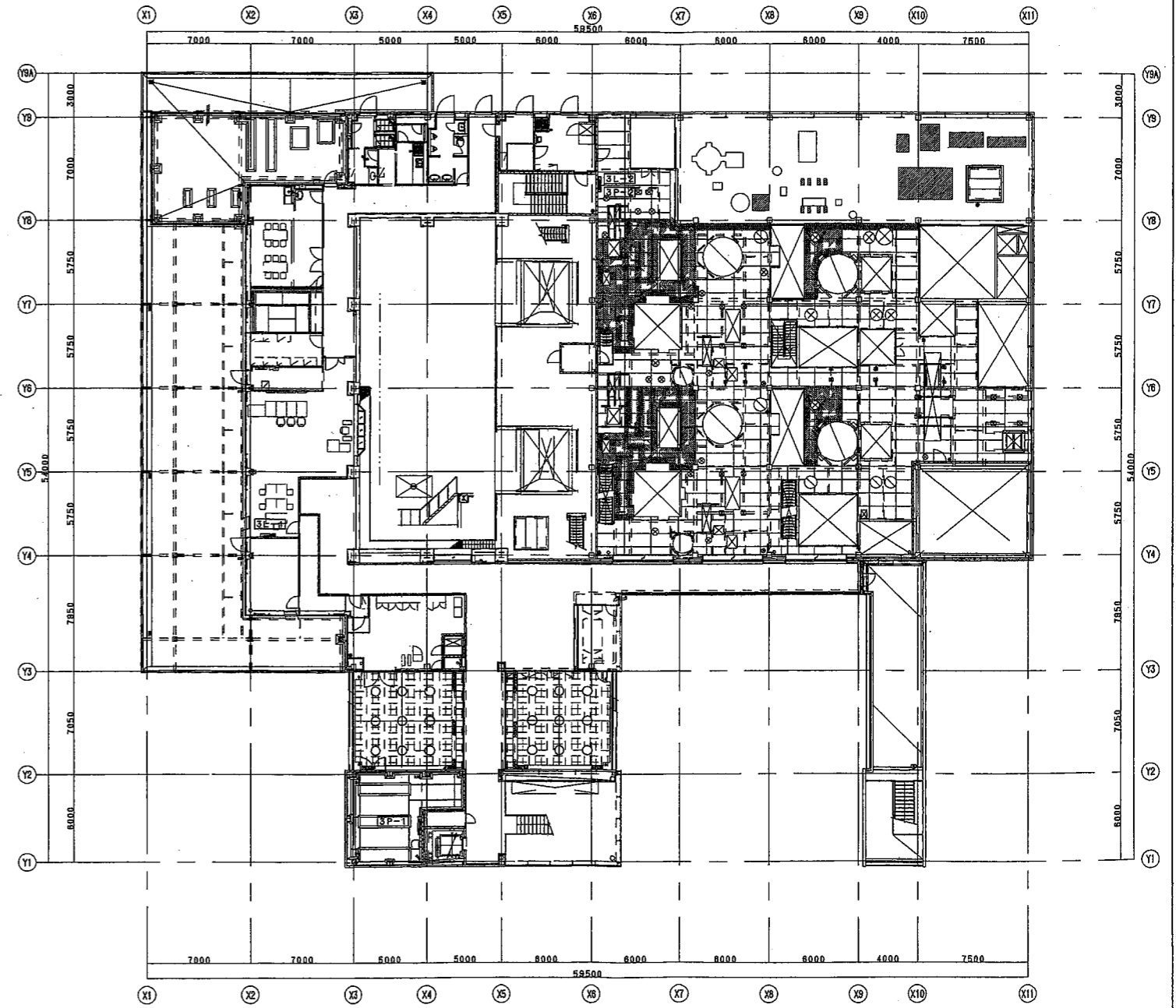


1階

校 園 日	設 計	水 川 信 夫	設 計 番 号	工 事 名	(株)新井クレーン-警備事業 の地理(改化)施設建設工事	標 尺
確 認 申 請 日	決 定 日	2002.12.04	2002.12.08	図 章 番 号	図 章 名	B1・1階分機盤配置平面図
製 工 日	製 工 日	中 村 賢 紀	2005.01.13	製 工 日	2005.01.13	1/200
大成建設株式会社一級建築士事務所						



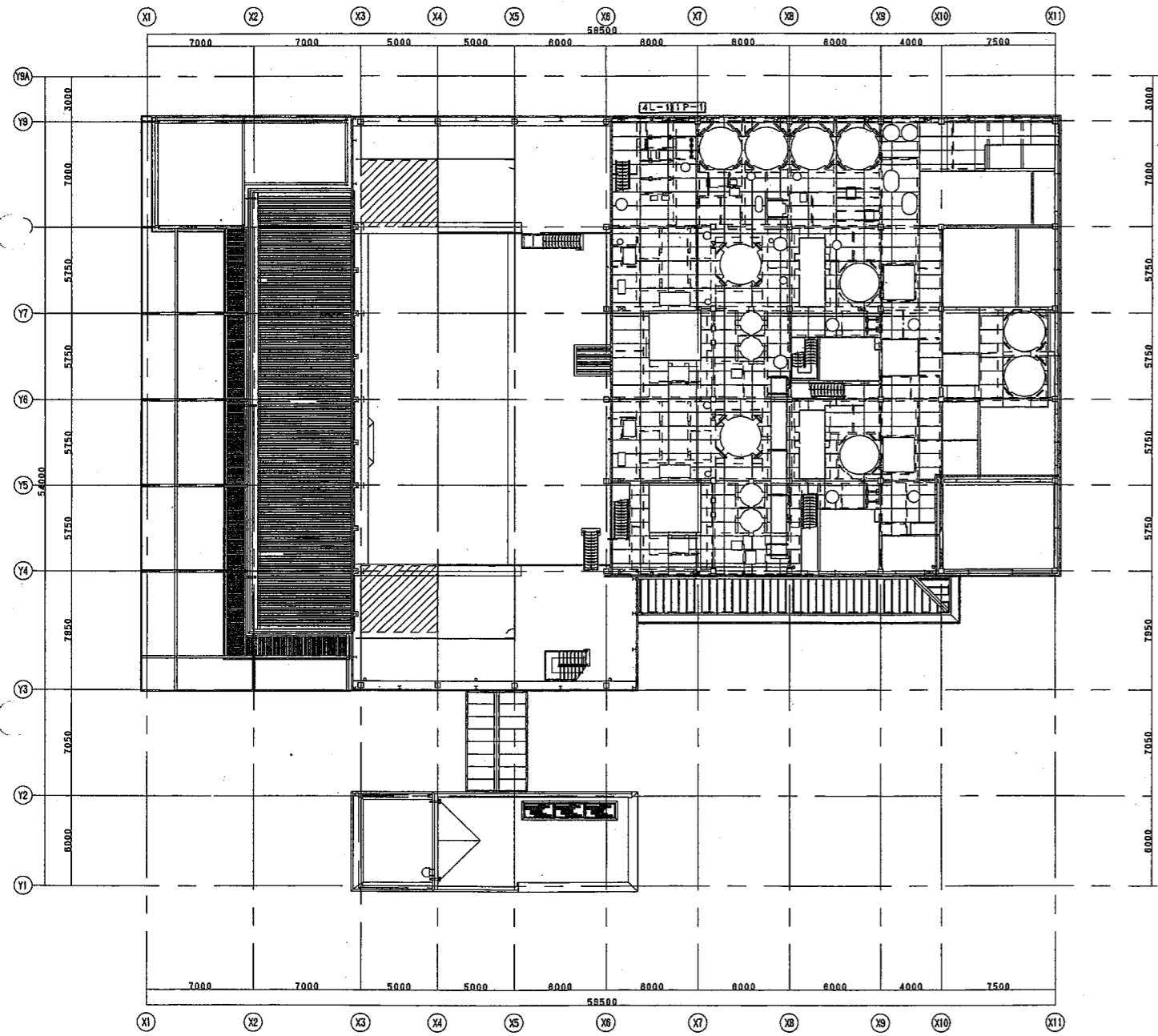
2階平面図(1PGL+4000)



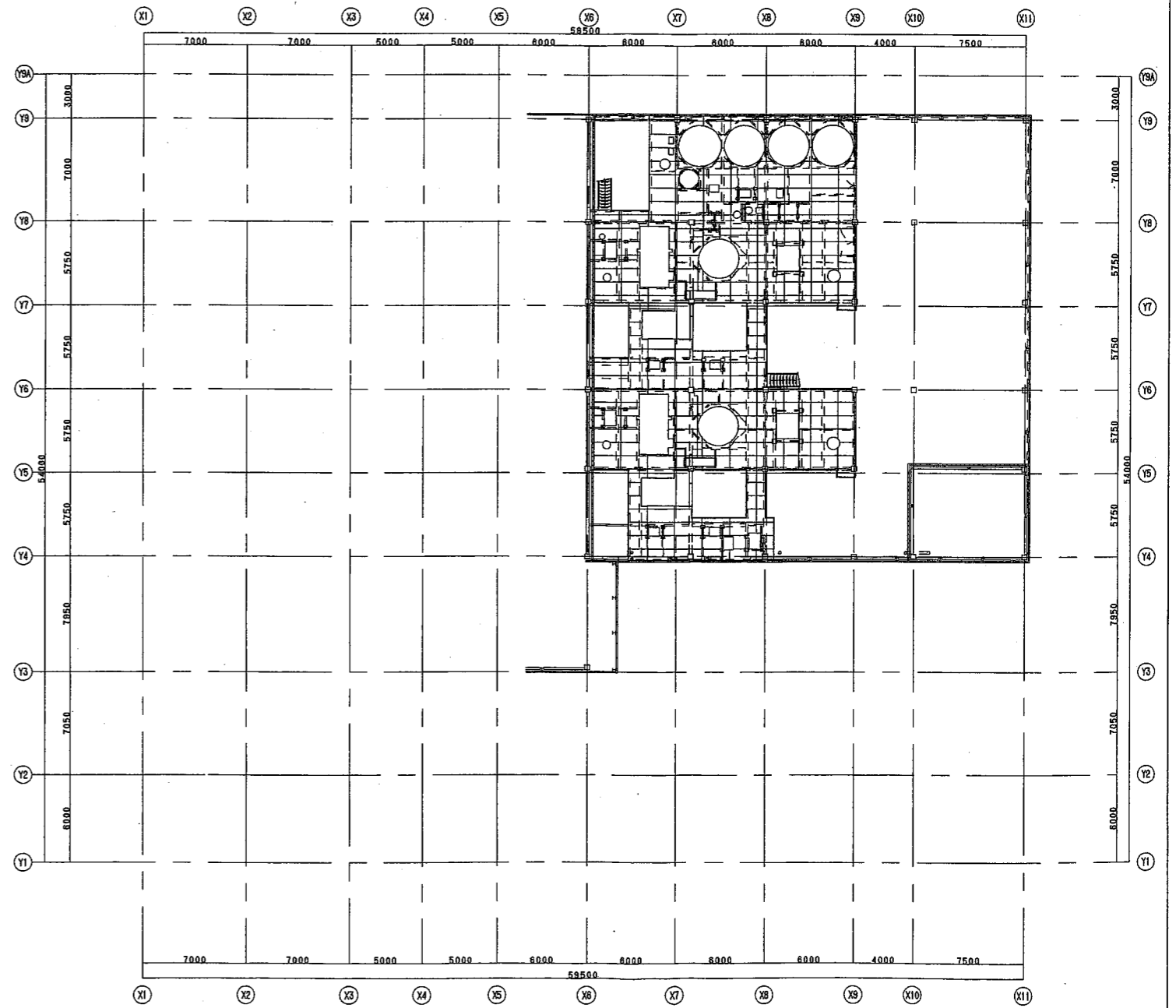
3階平面図(1PGL+8000)

機械標3 PGL=管理標FL-300

校閲日	設計	設計番号	工事名	種別
確認申請図 20021204	水川 徳夫		(仮称)新井イクリスタ-豊橋事業 水処理(炭化)施設建設工事	
決定図 20021208	中村 賢紀	図面番号	図面名	縮尺
			2・3階分岐盤配置平面図	1/200
竣工図	校閲	図面年月日 20050113	大成建設株式会社一級建築士事務所	



3階上部平面図1PGL+12000



3階上部平面図1PGL+15500

校 開 日	設 計	設 計 番 号	工 事 名	種 別
確 認 申 請 日	水 川 信 夫		(仮称)新サイクリングセンター整備事業 の光復(仮称)施設建設工事	
決 定 日	担 当	図 面 番 号	図 面 名	縮 尺
	中 村 賢 紀		3階上部平面図(中間レベル)	1/200
竣 工 日	校 勘	当 面 作 成 日	大成建設株式会社一級建築士事務所	
		20050133		