

令和3年度

市税概要



田原市

田原市市民憲章

わたしたちは、恵まれた自然と輝かしい伝統にはぐくまれたこのまちに誇りをもち、互いの心がふれ合い、明るい未来が展望される郷土を築くため、この憲章を定めます。

※ 平成17年10月1日制定

- 1 自然を愛し、水と緑のやすらぎのある 美しいまちをつくりましょう。
- 1 心と体をきたえ、健康で明るい 生きがいのあるまちをつくりましょう。
- 1 教養を深め、文化のかおり高い 心豊かなまちをつくりましょう。
- 1 互いに助け合い、安心で安全な 暮らしやすいまちをつくりましょう。
- 1 勤労を尊び、活気あふれる 伸びゆくまちをつくりましょう。

市の花【菜の花】



春の訪れを知らせてくれる「菜の花」。黄色いじゅうたんのような菜の花畑は、私たちの目を楽しませてくれるだけでなく『菜の花エコプロジェクト』など、市の主要事業に活用されています。花言葉は「快活」

※ 平成17年10月1日制定

市の木【くすのき】



渥美半島の風土に適し、あちらこちらで見ることのできる「くすのき」。長命で、グングンと大木に育つ生命力から、誕生木としても使われています。春に葉が生まれ変わる常緑樹で、新

※ 平成17年10月1日制定

目 次

	ページ
市の概要	
1 市 勢	1
(1) 田原市の位置図	1
(2) 人口及び世帯数等の推移	1
2 田原市行政機構総括図	2
3 税務機構及び事務分掌	3
財 政	
(1) 令和3年度一般会計歳入歳出当初予算額	4
(2) 令和2年度一般会計歳入歳出決算額	5
(3) 一般会計徴税費	6
市税の総括	
令和2年度市税決算状況	7
市民税	
1 個人市民税	8
(1) 納税義務者数の推移	8
(2) 調定額の推移	8
(3) 所得区分別課税状況	9
(4) 課税標準額の段階別課税状況	10・11
2 法人市民税	12
(1) 年度別課税状況(現年度分決算額)	12
(2) 年度別均等割別法人数	12
固定資産税	
1 納税義務者数(法定免税点以上のもの)	13
2 調定額(現年課税分)	13
3 土地総括表(令和3年度)	14・15
4 家屋(令和3年度)	16
(1) 家屋総括表	16
(2) 木造家屋に関する調	16
(3) 木造以外の家屋に関する調	17
(4) 新增分家屋	18
ア 木造新增分家屋(令和2年建築分)	18
イ 木造以外の新增分家屋(令和2年建築分)	19
5 償却資産総括表(令和3年度)	20

都市計画税

1 納税義務者数(法定免税点以上のもの)	21
2 調定額(現年課税分)	21
3 納税義務者数に関する調	22
4 決定価格及び課税標準額等に関する調(法定免税点以上のもの)	22

諸 税

1 軽自動車税	23
(1) 軽自動車税	23
(2) 環境性能割	23
2 市たばこ税	24
3 鉱産税	24
4 入湯税	24
5 国民健康保険税	25
(1) 令和3年度予算額及び令和2年度決算額	25
(2) 保険税賦課状況(現年課税分)	26

収 納

1 市税等納期一覧表	27
2 市税年度別決算状況	28・29
3 前納報奨金	30
4 督促状の発送件数状況	30
5 不納欠損状況	30
6 口座振替加入状況	31
7 国民健康保険税決算状況推移	32

市の概要

1 市 勢

(1) 田原市の位置図

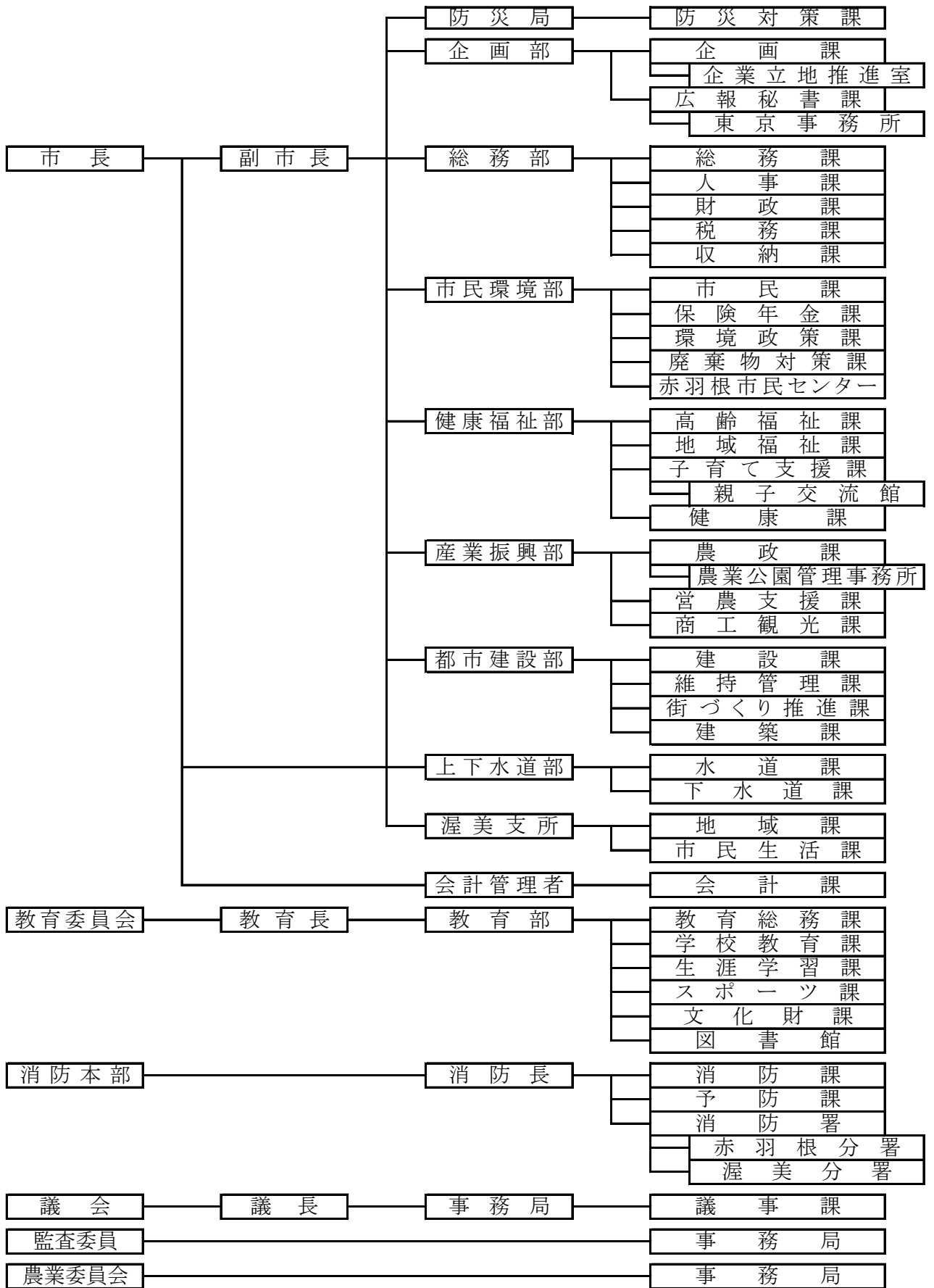


- ・市制施行 平成15年8月20日
- ・位 置 東経 137° 16'00”
北緯 34° 39'56”
- ・行政面積 191.11 km²
- ・東西延長 約30 km
- ・南北延長 約10 km
- ・海岸線延長 97.1 km

(2) 人口及び世帯数等の推移

区 分		年				
		平成29年	平成30年	令和元年	令和2年	令和3年
人 口	総数(人)	63,174	62,841	62,191	61,564	60,609
	男(人)	31,895	31,791	31,488	31,106	30,564
	女(人)	31,279	31,050	30,703	30,458	30,045
	前年対比(%)	98.9	99.5	99.0	99.0	98.4
世 帯 数 (世 帯)		22,025	22,379	22,456	22,561	22,551
1世帯当たり人口(人)		2.87	2.81	2.77	2.73	2.69

(各年4月1日現在)



3 税務機構及び事務分掌

(令和3年4月1日現在)

課名	係名	職員数						事務分掌	
		課長	課長補佐	係長	主査	主任	主事		主事補
税務課	市民税係		1	(1)	1	1	2	4	1 税制の企画及び調整に関すること。 2 市県民税の調定、賦課及び徴収に関すること。 3 国税及び県税に関すること。
	資産税係	1							1 固定資産税の調定、賦課及び徴収に関すること。 2 課税台帳に関すること。 3 家屋及び償却資産の調査及び評価に関すること。 4 土地の調査及び評価に関すること。 5 入湯税に関すること。 6 軽自動車税の調定、賦課及び徴収に関すること。 7 国有資産等所在市町村助成交付金に関すること。 8 その他諸税の調定、賦課及び徴収に関すること。
	小計	1	2	(2)	1	3	8	5	20人
収納課	収納係	1		1	1	4	1		1 市税、保険料、使用料等の徴収に関すること。 2 滞納整理及び滞納処分に関すること。 3 差押物件の公売処分に関すること。 4 固定資産評価審査委員会との連絡に関すること。
	小計	1	0	1	1	4	1	0	8人
合計		2	2	1	2	7	9	5	28人

財 政

財 政

(1) 令和3年度一般会計歳入歳出当初予算額

歳 入				歳 出			
区 分	予算額 (千円)	構成比 (%)	前年度比 伸率(%)	区 分	予算額 (千円)	構成比 (%)	前年度比 伸率(%)
市 税	11,405,367	41.3	△ 14.7	議 会 費	230,697	0.8	△ 2.4
市 民 税	3,719,300	13.5	△ 30.9	総 務 費	3,042,734	11.0	△ 2.0
固 定 資 産 税	6,574,116	23.8	△ 3.8	(徴 税 費)	461,451	1.7	38.0
軽 自 動 車 税	223,001	0.8	0.9	(そ の 他)	2,581,283	9.3	△ 6.8
市 た ば こ 税	397,000	1.4	0.7	民 生 費	9,165,347	33.2	6.8
鉦 産 税	50	0.0	△ 50.0	衛 生 費	3,165,631	11.5	△ 22.3
入 湯 税	8,000	0.0	△ 63.6	労 働 費	22,598	0.1	△ 0.0
都 市 計 画 税	483,900	1.8	△ 4.4	農 林 水 産 業 費	1,302,880	4.7	△ 11.9
地 方 譲 与 税	454,200	1.6	△ 1.1	商 工 費	624,305	2.3	2.3
利 子 割 交 付 金	6,000	0.0	△ 14.3	土 木 費	2,795,088	10.1	△ 9.8
配 当 割 交 付 金	49,000	0.2	△ 2.0	消 防 費	1,636,744	5.9	△ 2.5
株 式 等 譲 渡 所 得 割 交 付 金	38,000	0.1	△ 5.0	教 育 費	3,242,320	11.7	△ 18.5
法 人 事 業 税 交 付 金	355,000	1.3	皆 増	災 害 復 旧 費	4	0.0	0.0
地 方 消 費 税 交 付 金	1,426,000	5.2	295.0	公 債 費	2,351,651	8.5	1.9
ゴ ル フ 場 利 用 税 交 付 金	12,000	0.0	△ 99.2	諸 支 出 金	1	0.0	0.0
環 境 性 能 割 交 付 金	111,000	0.4	△ 12.5	予 備 費	50,000	0.2	66.7
地 方 特 例 交 付 金	168,400	0.6	236.8				
地 方 交 付 税	560,000	2.0	47.4				
交 通 安 全 対 策 特 別 交 付 金	8,700	0.0	△ 3.3				
分 担 金 及 び 負 担 金	15,200	0.1	△ 19.8				
使 用 料 及 び 手 数 料	519,183	1.9	△ 4.7				
国 庫 支 出 金	2,602,782	9.4	△ 10.4				
県 支 出 金	1,826,928	6.6	1.2				
財 産 収 入	119,979	0.4	7.7				
寄 附 金	113,510	0.3	10.1				
繰 入 金	3,953,846	14.3	29.2				
繰 越 金	500,000	1.8	△ 16.7				
諸 収 入	934,205	3.4	13.1				
市 債	2,450,700	8.9	△ 15.9				
自 動 車 取 得 税 交 付 金	0	0.0					
合 計	27,630,000	100.0	△ 5.4	合 計	27,630,000	100.0	△ 5.4

(2) 令和2年度一般会計歳入歳出決算額

歳 入					歳 出				
区 分	令和元年度 (千円)	令和2年度 (千円)	構成比 (%)	対前年 度伸率 (%)	区 分	令和元年度 (千円)	令和2年度 (千円)	構成比 (%)	対前年 度伸率 (%)
市 税	16,263,426	14,135,412	37.6	△ 13.1	議 会 費	231,444	209,889	0.6	△ 9.3
市民税	7,599,008	5,590,549	14.8	△ 26.4	総務費	2,885,811	9,465,928	25.8	228.0
固定資産税	7,445,093	7,363,553	19.6	△ 1.1	(徴税費)	355,943	303,346	0.8	△ 14.8
軽自動車税	225,542	239,503	0.6	6.2	(その他)	2,529,868	9,162,582	25.0	262.2
市たばこ税	448,242	406,309	1.1	△ 9.4	民生費	8,461,999	8,433,498	23.0	△ 0.3
鉦産税	130	56	0.0	△ 56.9	衛生費	4,197,729	4,965,224	13.5	18.3
入湯税	22,265	6,612	0.0	△ 70.3	労働費	25,157	20,342	0.1	△ 19.1
都市計画税	523,146	528,830	1.4	1.1	農林水産業費	2,466,907	1,568,314	4.3	△ 36.4
地方譲与税	446,154	447,528	1.2	0.3	商工費	699,577	823,418	2.2	17.7
利子割交付金	8,881	9,843	0.0	10.8	土木費	2,801,572	3,126,934	8.5	11.6
配当割交付金	61,842	57,656	0.2	△ 6.8	消防費	1,376,505	1,407,821	3.7	2.3
株式等譲渡所得割交付金	32,051	54,467	0.1	69.9	教育費	4,666,079	4,396,653	12.0	△ 5.8
法人事業税交付金	0	408,536	1.1	皆増	災害復旧費	0	0	0.0	-
地方消費税交付金	1,163,431	1,415,285	3.8	21.6	公債費	2,360,575	2,238,066	6.1	△ 5.2
ゴルフ場利用税交付金	11,123	10,757	0.0	△ 3.3	諸支出金	0	0	0.0	-
自動車取得税交付金	123,690	0	0.0	廃止	予備費	0	0	0.0	-
環境性能割交付金	38,150	82,423	0.2	116.0					
地方特例交付金	274,438	90,580	0.2	△ 67.0					
地方交付税	841,429	1,063,861	2.8	26.4					
交通安全対策費交付金	10,346	11,139	0.0	7.7					
分担金及び負担金	22,882	30,130	0.1	31.7					
使用料及び手数料	679,432	507,519	1.3	△ 25.3					
国庫支出金	2,407,279	9,672,932	25.6	301.8					
県支出金	2,231,874	1,866,974	4.9	△ 16.3					
財産収入	136,095	91,949	0.2	△ 32.4					
寄附金	96,447	115,433	0.3	19.7					
繰入金	867,873	568,463	1.5	△ 34.5					
繰越金	2,052,511	1,194,657	3.2	△ 41.8					
諸収入	1,068,399	885,266	2.3	△ 17.1					
市債	2,529,600	5,009,600	13.3	98.0					
合 計	31,367,353	37,730,410	100.0	20.3	合 計	28,990,354	36,656,087	100.0	26.4

(3) 一般会計徴税費

項目		年度	平成30年度	令和元年度	令和2年度
収入額(千円)	(1) 市 税		17,679,236	16,263,426	14,135,412
	(2) 個人 の 県 民 税		2,577,184	2,530,483	2,375,790
	(3) 合 計		20,256,420	18,793,909	16,511,202
徴 税 費 (千 円)	人 件 費	(4) 基 本 給	110,802	121,620	118,323
		(5) 諸 手 当	56,008	62,924	62,778
		超 過 勤 務 手 当	9,523	10,121	12,523
		税 務 特 別 手 当	37	38	37
		そ の 他 の 手 当	46,448	52,765	50,218
		(6) そ の 他	37,385	40,322	36,233
		(7) 小 計	204,195	224,866	217,334
	需 用 費	(8) 旅 費	156	193	28
		(9) 賃 金	1,958	2,135	2,857
		(10) そ の 他	51,347	85,548	50,931
		(11) 小 計	53,461	87,876	53,816
	そ の 他	(12)	10,522	17,096	12,073
	(13) 合 計		268,178	329,838	283,223
県 民 税 徴 収 取 扱 費 (千円)	(14) 納税義務者数を基準にした金額		102,701	101,968	100,578
	(15) (13) - (14)		165,477	227,870	182,645
税 収 入 に 対 す る 徴 収 費 の 割 合 (%)	(16) (13) / (3)		1.32	1.76	1.72
	(17) (15) / (1)		0.94	1.40	1.29
徴 税 職 員 数 (人)	(18)		26	27	27
職 員 1 人 当 た り 人 件 費 (千 円)	(7) / (18)		7,854	8,328	8,049

[課税状況調から]

市税の総括

令和2年度市税決算状況

区分 税目	予算現額 (千円)	調定額 (千円)	収入額 (千円)	不納欠損額 (千円)	収入未済額 (千円)	収納率 (%)
1 市民税	5,435,300	5,724,164	5,590,550	12,211	121,403	97.7
個人	3,537,000	3,712,643	3,581,557	12,073	119,013	96.5
現年課税分	3,498,000	3,568,397	3,532,858	0	35,539	99.0
滞納繰越分	39,000	144,246	48,699	12,073	83,474	33.8
法人	1,898,300	2,011,521	2,008,993	138	2,390	99.9
現年課税分	1,898,000	2,009,171	2,008,325	0	846	100.0
滞納繰越分	300	2,350	668	138	1,544	28.4
2 固定資産税	7,057,200	7,551,170	7,363,554	10,698	176,918	97.5
固定資産税	6,953,000	7,445,293	7,257,677	10,698	176,918	97.5
現年課税分	6,919,000	7,278,120	7,213,191	0	64,929	99.1
滞納繰越分	34,000	167,173	44,486	10,698	111,989	26.6
交付金	104,200	105,877	105,877	0	0	100.0
3 軽自動車税	221,001	249,218	239,502	632	9,084	96.1
軽自動車税	210,000	236,835	227,119	632	9,084	95.9
現年課税分	209,000	226,753	223,950	0	2,803	98.8
滞納繰越分	1,000	10,082	3,169	632	6,281	31.4
環境性能割	11,001	12,383	12,383	0	0	100.0
4 市たばこ税	394,340	406,309	406,309	0	0	100.0
5 鉱産税	100	56	56	0	0	100.0
6 入湯税	7,000	6,612	6,612	0	0	100.0
7 都市計画税	506,000	541,064	528,829	801	11,434	97.7
現年課税分	504,000	528,553	525,500	0	3,053	99.4
滞納繰越分	2,000	12,511	3,329	801	8,381	26.6
合 計	13,620,941	14,478,593	14,135,412	24,342	318,839	97.6
現年課税分	13,544,641	14,142,231	14,035,061	0	107,170	99.2
滞納繰越分	76,300	336,362	100,351	24,342	211,669	29.8

市 民 稅

1 個人市民税

(1) 納税義務者数の推移

(単位:人)

区 分		年 度				
		平成29年度	平成30年度	令和元年度	令和2年度	令和3年度
普通徴収	均等割のみ	2,342	2,447	2,389	2,735	2,718
	均等割と所得割	13,490	13,427	13,098	12,185	11,984
	小計	15,832	15,874	15,487	14,920	14,702
特別徴収	均等割のみ	953	953	953	957	880
	均等割と所得割	17,183	17,279	17,552	17,531	17,523
	小計	18,136	18,232	18,505	18,488	18,403
全体	均等割のみ	3,295	3,400	3,342	3,692	3,598
	均等割と所得割	30,673	30,706	30,650	29,716	29,507
合 計		33,968	34,106	33,992	33,408	33,105

[課税状況調から]

(2) 調定額の推移

区 分		年 度				
		平成29年度	平成30年度	令和元年度	令和2年度	令和3年度
普通徴収	均等割(千円)	55,412	55,559	54,204	52,220	51,468
	所得割(千円)	1,344,399	1,342,050	1,221,310	989,571	1,012,027
	小計(千円)	1,399,811	1,397,609	1,275,514	1,041,791	1,063,495
	前年比(%)	110.4	99.8	91.3	81.7	102.1
特別徴収	均等割(千円)	63,476	63,812	64,768	64,708	64,400
	所得割(千円)	2,401,902	2,390,965	2,455,882	2,429,252	2,318,005
	小計(千円)	2,465,378	2,454,777	2,520,650	2,493,960	2,382,405
	前年比(%)	101.3	99.6	102.7	98.9	95.5
合 計 (千 円)		3,865,189	3,852,386	3,796,164	3,535,751	3,445,900

[課税状況調から]

(3) 所得区分別課税状況

所得者 区分	均等割のみを納める者		均等割と所得割を納める者			合 計			
	納税義務 者数(人)	均等割額 (千円)	納税義務 者数(人)	均等割額 (千円)	所得割額 (千円)	納税義務 者数(人)	均等割額 (千円)	市民税課税 額(千円)	
平成 29 年 度	給与	1,980	6,930	24,557	85,950	2,965,056	26,537	92,880	3,057,936
	営業等	202	707	969	3,391	147,059	1,171	4,098	151,157
	農業	285	998	1,955	6,842	407,750	2,240	7,840	415,590
	その他	828	2,898	3,192	11,172	226,436	4,020	14,070	240,506
	計	3,295	11,533	30,673	107,355	3,746,301	33,968	118,888	3,865,189
平成 30 年 度	給与	2,053	7,186	24,600	86,100	2,973,780	26,653	93,286	3,067,066
	営業等	199	696	979	3,427	150,352	1,178	4,123	154,475
	農業	282	987	1,887	6,604	372,240	2,169	7,591	379,831
	その他	866	3,031	3,240	11,340	236,643	4,106	14,371	251,014
	計	3,400	11,900	30,706	107,471	3,733,015	34,106	119,371	3,852,386
令和 元 年 度	給与	2,003	7,011	24,772	86,702	3,028,681	26,775	93,713	3,122,394
	営業等	208	728	955	3,342	152,499	1,163	4,070	156,569
	農業	256	896	1,648	5,768	291,336	1,904	6,664	298,000
	その他	875	3,063	3,275	11,462	204,676	4,150	14,525	219,201
	計	3,342	11,698	30,650	107,274	3,677,192	33,992	118,972	3,796,164
令和 2 年 度	給与	2,219	7,767	24,359	85,256	2,901,297	26,578	93,023	2,994,320
	営業等	203	711	943	3,300	157,490	1,146	4,011	161,501
	農業	311	1,089	1,124	3,934	148,954	1,435	5,023	153,977
	その他	959	3,356	3,290	11,515	211,082	4,249	14,871	225,953
	計	3,692	12,923	29,716	104,005	3,418,823	33,408	116,928	3,535,751
令和 3 年 度	給与	2,124	7,434	23,839	83,436	2,764,053	25,963	90,870	2,854,923
	営業等	194	679	964	3,374	155,668	1,158	4,053	159,721
	農業	374	1,309	1,319	4,617	189,778	1,693	5,926	195,704
	その他	906	3,171	3,385	11,848	220,533	4,291	15,019	235,552
	計	3,598	12,593	29,507	103,275	3,330,032	33,105	115,868	3,445,900

[課税状況調から]

家屋敷等のみの課税該当者はいない。

(4) 課税標準額の段階別課税状況

課税標準額		超	10万円	100万円	200万円
区分		以下	10万円	100万円	200万円
納税義務者数			1,428人	9,359人	8,058人
所得 の 分 類	総所得金額等		1,085,038	13,642,499	20,614,310
	分離長期譲渡		462,459	169,254	189,966
	分離短期譲渡		0	0	9,014
	一般株式等の譲渡		8,310	89	850
	上場株式等の譲渡		14,510	70,552	41,289
	上場株式等の配当等		3,921	3,735	2,560
	先物取引		10,114	400	6,053
	計		1,584,352	13,886,529	20,864,042
所得 控 除 額	雑損		0	0	0
	医療費		38,134	180,732	124,175
	社会保険料		210,797	2,511,705	3,689,454
	小規模共済		12,138	73,307	116,764
	生命保険料		35,119	294,414	325,992
	地震		3,805	28,307	26,332
	障害者		13,900	108,120	69,180
	寡婦		1,300	41,600	20,540
	ひとり親		2,400	40,200	27,900
	勤労学生		260		
	配偶者		32,560	410,760	330,960
	配偶者特別		13,080	108,060	104,860
	扶養		67,710	620,410	433,810
	特別障害同居加算		3,450	20,240	17,250
	基礎		611,890	4,023,510	3,463,650
計		1,046,543	8,461,365	8,750,867	
課税標準額			537,809	5,425,164	12,113,175
算出税額			18,197	317,815	719,188
税 額 控 除	調整		1,720	21,886	18,047
	配当		15	320	618
	住宅借入金等特別		0	2,051	16,009
	寄附金		128	1,749	6,598
	外国		0	2	24
計		1,863	26,008	41,296	
税額調整額			1	221	65
配当割控除額			30	427	855
株式等譲渡所得割額控除額			225	170	876
減免税額			0	0	0
市民税所得割額			16,078	290,989	676,096

(単位:千円)

300万円	400万円	550万円	700万円	1,000万円	合 計
400万円	550万円	700万円	1,000万円		
2,559人	1,827人	602人	327人	245人	29,507人
13,044,690	11,962,453	4,914,117	3,384,942	5,091,961	93,112,897
20,568	12,397	14,524	21,425	54,259	1,069,076
0	0	0	640	0	9,748
448	0	0	275,429	0	285,126
21,069	20,442	29,856	8,011	19,993	241,374
3,320	3,258	1,790	684	3,575	25,101
1,782	34	8,474	0	0	27,459
13,091,877	11,998,584	4,968,761	3,691,131	5,169,788	94,770,781
0	0	0	0	0	0
51,323	38,572	17,332	9,492	28,943	566,157
2,289,154	1,969,802	720,076	416,317	320,033	15,599,718
69,740	73,422	43,057	38,934	53,775	583,012
136,564	103,153	34,910	19,002	12,625	1,209,190
14,448	12,936	5,348	3,093	2,887	118,623
21,640	22,140	5,300	2,800	2,160	293,760
2,080	0				72,280
900	0				80,100
					260
202,920	189,940	69,610	4,880		1,541,280
56,070	45,760	12,950	1,300		423,430
280,170	236,780	74,900	51,270	47,530	2,187,620
4,370	4,830	460	460	460	64,630
1,100,370	784,040	258,000	140,180	80,890	12,655,100
4,229,749	3,481,375	1,241,943	687,728	549,303	35,395,160
8,862,128	8,517,209	3,726,818	3,003,403	4,620,485	59,375,621
530,207	509,871	221,945	171,019	275,233	3,513,136
3,839	2,736	900	489	291	58,064
367	154	159	290	469	2,793
9,444	375	0	0	0	52,252
9,827	9,889	5,497	3,864	14,378	60,837
0	0	2	0	25	55
23,477	13,154	6,558	4,643	15,163	174,001
0	0	0	0	0	287
416	388	74	38	325	3,133
868	925	1,116	280	526	5,683
0	0	0	0	0	0
505,446	495,404	214,197	166,058	259,219	3,330,032

[課税状況調から]

2 法人市民税

(1) 年度別課税状況(現年度分決算額)

区分		年度				
		平成28年度	平成29年度	平成30年度	令和元年度	令和2年度
収入額	均等割額 (千円)	155,487	155,125	158,120	157,093	146,530
	法人税額割 (千円)	4,320,840	2,568,659	4,871,762	3,626,711	1,861,796
	計 (千円)	4,476,327	2,723,784	5,029,882	3,783,804	2,008,326
	対前年度比 (%)	81.5	60.8	184.7	75.2	53.1

(2) 年度別均等割別法人数 地方税法第312条第1項各号に規定する区分ごと (単位:法人)

税率区分		年度				
		平成28年度	平成29年度	平成30年度	令和元年度	令和2年度
第1号	50,000円	978	960	953	958	972
第2号	120,000円	5	3	6	5	4
第3号	130,000円	217	219	216	221	220
第4号	150,000円	12	14	14	13	13
第5号	160,000円	53	46	51	53	54
第6号	400,000円	10	10	9	8	8
第7号	410,000円	60	58	58	60	60
第8号	1,750,000円	4	5	6	6	5
第9号	3,000,000円	13	12	14	13	12
計		1,352	1,327	1,327	1,337	1,348

[課税状況調から]

固定資産税

固定資産税

1 納税義務者数（法定免税点以上のもの）

（単位：人）

区 分		年 度				
		平成29年度	平成30年度	令和元年度	令和2年度	令和3年度
固 定 資 産 税	土 地	18,055	18,066	18,092	18,150	18,154
	家 屋	19,304	19,385	19,459	19,530	19,486
	償 却 資 産	2,968	2,954	2,942	2,931	2,633
	計	40,327	40,405	40,493	40,611	40,273

[概要調書から]

2 調定額（現年課税分）

（単位：千円）

区 分		年 度				
		平成29年度	平成30年度	令和元年度	令和2年度	令和3年度
固 定 資 産 税	土 地	1,990,114	1,948,140	1,927,648	1,924,674	1,890,156
	家 屋	2,462,988	2,368,233	2,398,718	2,448,082	2,274,173
	償 却 資 産	3,069,556	3,169,749	3,013,809	2,905,364	2,677,194
	計	7,522,658	7,486,122	7,340,175	7,278,120	6,841,523
交 付 金		111,004	109,777	106,851	106,851	105,877

〔 令和2年度以前：決算
令和3年度：当初調定 〕

3 土地総括表(令和3年度)

区分 地目		地 積 (m ²)				決 定 価 格	
		非 課 税	評 価 総 地 積	免 税 点 未 満	免 税 点 以 上	総 額	免 税 点 未 満
田	一 般 田	566,690	16,541,769	597,618	15,944,151	1,436,269	49,911
	介 在 田・ 市街化区域田	37,657	27,873	0	27,873	262,189	0
畑	一 般 畑	642,222	53,610,361	2,365,199	51,245,162	4,140,307	180,316
	介 在 畑・ 市街化区域畑	50,922	426,048	3,270	422,778	6,940,270	34,065
宅 地	小規模住宅用地		3,994,517	60,034	3,934,483	78,198,012	461,406
	一般住宅用地		5,422,737	9,921	5,412,816	67,516,557	68,207
	商業地等 (非住宅用地)		11,072,741	12,049	11,060,692	107,861,951	23,722
	小 計	1,197,198	20,489,995	82,004	20,407,991	253,576,520	553,335
池 沼		390,336	600,308	9,679	590,629	58,134	229
山 林	一 般 山 林	26,273,577	30,482,077	4,404,026	26,078,051	693,270	100,952
	介 在 山 林	69,736	123,722	4,361	119,361	224,434	5,491
牧 場		0	106,138	0	106,138	6,401	0
原 野		172,798	1,183,919	177,619	1,006,300	84,322	4,932
雑 種 地	ゴルフ場用地	0	584,725	0	584,725	573,031	0
	鉄軌道用地	7,872	45,065	35	45,030	1,352	1
	その他	5,722,096	4,996,006	102,927	4,893,079	25,669,905	34,501
	小 計	5,729,968	5,625,796	102,962	5,522,834	26,244,288	34,502
そ の 他		26,760,890					
合 計		61,891,994	129,218,006	7,746,738	121,471,268	293,666,404	963,733

(千円)	課税標準額 (総額) (千円)	筆数(筆)				単位当たり価格(円)	
		非課税	評価	免税点未 満	免税点 以上	平均	最高
1,386,358	1,427,490	3,537	17,653	983	16,670	87	145
262,189	84,437	323	35	0	35	9,407	30,664
3,959,991	4,139,733	4,727	65,668	3,903	61,765	77	117
6,906,205	1,881,245	191	1,040	12	1,028	16,290	52,844
77,736,606	12,913,030		32,689	760	31,929	19,576	85,392
67,448,350	22,384,639		27,966	408	27,558	12,451	85,392
107,838,229	73,973,165		8,993	115	8,878	9,741	86,201
253,023,185	109,270,834	3,793	69,648	1,283	68,365	12,376	86,201
57,905	58,134	130	377	22	355	97	145
592,318	693,267	4,449	28,716	5,077	23,639	23	29
218,943	138,873	279	442	33	409	1,814	3,276
6,401	6,401	0	4	0	4	60	70
79,390	67,073	535	2,390	352	2,038	71	2,688
573,031	401,121	0	11	0	11	980	980
1,351	1,352	47	128	2	126	30	30
25,635,404	17,399,313	4,438	9,332	502	8,830	5,138	64,930
26,209,786	17,801,786	4,485	9,471	504	8,967	4,665	64,930
		73,784					
292,702,671	135,569,273	96,233	195,444	12,169	183,275	2,273	

[概要調書から]

4 家屋（令和3年度）

(1) 家屋総括表

種類		区分	棟数 (棟)	床面積 (㎡)	決定価格 (千円)	単位当たり価格 (円)
木造	総数		33,251	3,181,052	58,665,369	18,442
	免税点未満		2,985	175,340	196,501	1,121
	免税点以上		30,266	3,005,712	58,468,868	19,453
木造以外	総数		14,737	4,029,197	112,918,863	28,025
	免税点未満		377	78,129	2,789,087	35,698
	免税点以上		14,360	3,951,068	110,129,776	27,873
計	総数		47,988	7,210,249	171,584,232	23,797
	免税点未満		3,362	253,469	2,985,588	11,779
	免税点以上		44,626	6,956,780	168,598,644	24,235
非課税家屋			642	149,068	-	-

(2) 木造家屋に関する調

種類	区分	棟数 (棟)	床面積 (㎡)	決定価格 (千円)	単位当たり価格 (円)
専用住宅		18,284	2,115,617	49,435,661	23,367
共同住宅・寄宿舍		233	64,450	2,560,800	39,733
併用住宅		1,350	157,710	2,625,956	16,651
旅館・料亭・ホテル		25	4,017	50,516	12,576
事務所・銀行・店舗		384	31,932	740,805	23,199
劇場・病院		15	1,927	41,951	21,770
工場・倉庫		553	49,878	467,629	9,375
土蔵		484	16,406	26,451	1,612
附属家		11,923	739,115	2,715,600	3,674
合計		33,251	3,181,052	58,665,369	18,442

[概要調書から]

(3) 木造以外の家屋に関する調

種類	構造	棟数 (棟)	床面積 (㎡)	決定価格 (千円)	単位当たり価格 (円)
事務所 店舗等	鉄骨鉄筋コンクリート造	6	16,613	1,522,815	91,664
	鉄筋コンクリート造	80	48,330	2,442,811	50,544
	鉄骨造	885	250,242	11,588,987	46,311
	軽量鉄骨造	405	38,264	800,802	20,928
	れんが造・コンクリートブロック造	13	698	7,220	10,344
	その他	-	-	-	-
	小計	1,389	354,147	16,362,635	46,203
住宅 アパート	鉄骨鉄筋コンクリート造	3	8,286	465,489	56,178
	鉄筋コンクリート造	353	188,554	8,198,757	43,482
	鉄骨造	1,409	246,852	9,472,723	38,374
	軽量鉄骨造	2,400	326,025	12,220,301	37,483
	れんが造・コンクリートブロック造	85	4,696	48,106	10,244
	その他	-	-	-	-
	小計	4,250	774,413	30,405,376	39,262
病院 ホテル	鉄骨鉄筋コンクリート造	5	31,865	1,954,824	61,347
	鉄筋コンクリート造	37	41,963	2,634,800	62,789
	鉄骨造	47	19,189	959,645	50,010
	軽量鉄骨造	3	888	9,435	10,625
	れんが造・コンクリートブロック造	1	12	442	36,833
	その他	-	-	-	-
	小計	93	93,917	5,559,146	59,192
工場 倉庫 市場	鉄骨鉄筋コンクリート造	4	38,258	2,015,408	52,679
	鉄筋コンクリート造	168	29,621	2,140,179	72,252
	鉄骨造	3,428	2,199,573	52,815,795	24,012
	軽量鉄骨造	2,076	195,768	1,064,776	5,439
	れんが造・コンクリートブロック造	435	16,605	56,344	3,393
	その他	1	37	327	8,838
	小計	6,112	2,479,862	58,092,829	23,426
その他	鉄骨鉄筋コンクリート造	-	-	-	-
	鉄筋コンクリート造	133	4,337	94,730	21,842
	鉄骨造	1,196	231,682	1,991,972	8,598
	軽量鉄骨造	1,096	73,418	359,414	4,895
	れんが造・コンクリートブロック造	460	17,345	49,643	2,862
	その他	8	76	3,118	41,026
	小計	2,893	326,858	2,498,877	7,645
合計		14,737	4,029,197	112,918,863	28,025

[概要調書から]

(4) 新增分家屋

区分	構造	平成28年度	平成29年度	平成30年度	令和元年度	令和2年度
棟数 (棟)	木造	232	224	214	253	148
	非木造	123	133	116	128	90
	計	355	357	330	381	238
	前年比 (%)	102.6	100.6	92.4	115.5	62.5
床面積 (㎡)	木造	28,618	26,096	24,057	27,335	17,417
	非木造	26,967	24,041	14,110	20,823	12,516
	計	55,585	50,137	38,167	48,158	29,933
	前年比 (%)	128.1	90.2	76.1	126.2	62.2
決定価格 (千円)	木造	2,004,835	1,893,494	1,740,668	1,992,831	1,374,482
	非木造	1,807,141	1,992,092	1,004,897	1,605,060	1,070,996
	計	3,811,976	3,885,586	2,745,565	3,597,891	2,445,478
	前年比 (%)	126.8	101.9	70.7	131.0	68.0

[概要調書から]

ア 木造新增分家屋(令和2年建築分)

種類	区分	棟数 (棟)	床面積 (㎡)	決定価格 (千円)	単位当たり価格 (円)
専用住宅		134	16,110	1,290,877	80,129
共同住宅・寄宿舎		1	313	25,257	80,693
併用住宅		1	224	14,364	64,125
旅館・料亭・ホテル		1	97	8,455	87,165
事務所・銀行・店舗		3	291	17,747	60,986
劇場・病院		-	-	-	-
工場・倉庫		3	283	11,987	42,357
土蔵		-	-	-	-
附属家		5	99	5,795	58,535
計		148	17,417	1,374,482	78,916

[概要調書から]

イ 木造以外の新增分家屋(令和2年建築分)

種類	構造	棟数 (棟)	床面積 (㎡)	決定価格 (千円)	単位当たり価格 (円)
事務所 店舗等	鉄骨鉄筋コンクリート造	-	-	-	-
	鉄筋コンクリート造	-	-	-	-
	鉄骨造	4	3,936	386,582	98,217
	軽量鉄骨造	4	278	23,054	82,928
	れんが造・コンクリートブロック造	-	-	-	-
	その他	-	-	-	-
	小計	8	4,214	409,636	97,208
住宅 アパート	鉄骨鉄筋コンクリート造	-	-	-	-
	鉄筋コンクリート造	-	-	-	-
	鉄骨造	3	650	59,666	91,794
	軽量鉄骨造	45	5,358	479,304	89,456
	れんが造・コンクリートブロック造	-	-	-	-
	その他	-	-	-	-
	小計	48	6,008	538,970	89,709
病院 ホテル	鉄骨鉄筋コンクリート造	-	-	-	-
	鉄筋コンクリート造	-	-	-	-
	鉄骨造	-	-	-	-
	軽量鉄骨造	-	-	-	-
	れんが造・コンクリートブロック造	-	-	-	-
	その他	-	-	-	-
	小計	-	-	-	-
工場 倉庫 市場	鉄骨鉄筋コンクリート造	-	-	-	-
	鉄筋コンクリート造	-	-	-	-
	鉄骨造	11	1,573	87,283	55,488
	軽量鉄骨造	5	319	11,372	35,649
	れんが造・コンクリートブロック造	-	-	-	-
	その他	-	-	-	-
	小計	16	1,892	98,655	52,143
その他	鉄骨鉄筋コンクリート造	-	-	-	-
	鉄筋コンクリート造	-	-	-	-
	鉄骨造	3	129	7,813	60,566
	軽量鉄骨造	14	266	15,691	58,989
	れんが造・コンクリートブロック造	-	-	-	-
	その他	1	7	231	33,000
	小計	18	402	23,735	59,042
合計		90	12,516	1,070,996	85,570

[概要調書から]

5 償却資産総括表(令和3年度)

種 類	区 分	決 定 価 格 (千円)	課 税 標 準 額 (千円)	課 税 標 準 額 の 内 訳	
				特 例 規 定 の 適 用 を 受 け る も の (千円)	左 記 以 外 の も の (千円)
市 長 が 価 格 等 を 決 定 し た も の	構 築 物	36,228,739	33,897,708	1,235,278	32,662,430
	機 械 及 び 装 置	119,746,686	116,469,361	1,302,259	115,167,102
	船 舶	164,468	71,770	70,100	1,670
	航 空 機	-	-	-	-
	車 両 及 び 運 搬 具	1,177,120	1,156,724	1,767	1,154,957
	工 具 、 器 具 及 び 備 品	13,916,745	13,468,444	105,618	13,362,826
	調 整 額	-	-		-
	小 計	171,233,758	165,064,007	2,715,022	162,348,985
法 第 三 八 九 条	大 臣 配 分	30,607,021	25,343,047		
	知 事 配 分	1,004,824	934,591		
	小 計	31,611,845	26,277,638		
合 計		202,845,603	191,341,645		
内 訳	田 原 市 分		191,341,645		
	愛 知 県 分		-		

[概要調書から]

都市計画税

都市計画税

1 納税義務者数(法定免税点以上のもの)

(単位:人)

区分 \ 年度	平成29年度	平成30年度	令和元年度	令和2年度	令和3年度
土地	6,703	6,744	6,790	6,840	6,866
家屋	6,530	6,594	6,673	6,732	6,741
実数	8,840	8,892	8,949	8,985	8,971

[概要調書から]

2 調定額(現年課税分)

(単位:千円)

区分 \ 年度	平成29年度	平成30年度	令和元年度	令和2年度	令和3年度
土地	280,229	277,730	276,501	276,810	275,305
家屋	252,643	244,047	246,697	251,743	234,752
計	532,872	521,777	523,198	528,553	510,057

(令和2年度以前:決算
令和3年度:当初調定)

3 納税義務者数に関する調

区 分	総 数	免税点未満のもの	免税点以上のもの
土 地	7,105 人	239 人	6,866 人
家 屋	7,182	441	6,741
実 数	9,410	439	8,971

[概要調書から]

4 決定価格及び課税標準額等に関する調(法定免税点以上のもの)

区 分			市 街 化 区 域			
			地積・床面積等	決 定 価 格	課税標準額	
土 地 の 地 積	宅 地 等	宅 地	9,422 千m ²	75,215,699 千円	32,668,286 千円	
		その他	1,641	108,598,095	74,599,528	
		計	11,063	183,813,794	107,267,814	
	農 地	450	7,162,842	2,950,806		
	小 計	11,513	190,976,636	110,218,620		
家 屋 の 床 面 積	木造家屋		767,191 m ²	19,317,655 千円	19,256,145 千円	
	木造以外の家屋		2,355,888	75,537,427	74,727,171	
	小 計		3,123,079	94,855,082	93,983,316	
合 計			-	285,831,718	204,201,936	
土 地 の 筆 数	宅 地 等	宅 地	20,455 筆	税 率	0.25%	
		その他	2,429			
		小 計	22,884			
	農 地	1,062	調定見込額			510,505千円
	計	23,946				
家 屋 の 棟 数	木造家屋		7,447 棟			
	木造以外の家屋		4,680			
	計		12,127			

[概要調書から]

諸 税

軽 自 動 車 税
市 た ば こ 税
鉱 産 税
入 湯 税
国 民 健 康 保 険 税

1 軽自動車税

(1) 軽自動車税 [令和2年度から軽自動車税種別割]

(単位:台、千円)

車種	区分	税額 (円)		平成29年度		平成30年度		令和元年度		令和2年度		令和3年度		
				台数	税額	台数	税額	台数	税額	台数	税額	台数	税額	
原動機付自転車	50cc以下		2,000	2,409	4,818	2,284	4,568	2,148	4,296	2,020	4,040	1,924	3,848	
	50cc超90cc以下		2,000	260	520	255	510	250	500	249	498	254	508	
	125cc以下		2,400	318	763	345	828	361	866	373	895	402	965	
	ミニカー		3,700	197	729	187	692	183	677	176	651	174	644	
軽自動車	軽二輪250cc以下		3,600	738	2,657	729	2,624	785	2,826	819	2,948	834	3,002	
	三輪車	旧	3,100	0	0	0	0	0	0	0	0	0	0	0
		新	3,900	0	0	0	0	0	0	0	0	0	0	0
		重課	4,600	1	5	1	5	1	5	1	5	1	5	5
	乗用営業用	旧	5,500	0	0	0	0	0	0	0	0	0	0	0
		新	6,900	0	0	0	0	0	0	0	0	0	0	0
		25%	5,200	0	0	0	0	0	0	0	0	0	0	0
		50%	3,500	0	0	0	0	0	0	0	0	0	0	0
		75%	1,800	0	0	0	0	0	0	0	0	0	0	0
		重課	8,200	0	0	0	0	0	0	0	0	0	0	0
		乗用自家用	旧	7,200	10,426	75,067	9,404	67,709	8,320	59,904	7,309	52,625	6,367	45,842
	新		10,800	1,205	13,014	2,347	25,347	3,385	36,558	4,326	46,721	5,293	57,164	
	25%		8,100	460	3,726	484	3,920	576	4,666	658	5,330	737	5,970	
	50%		5,400	460	2,484	222	1,199	234	1,264	152	821	46	248	
	75%		2,700	0	0	0	0	0	0	0	0	0	0	
	重課		12,900	2,122	27,374	2,291	29,554	2,433	31,386	2,497	32,211	2,586	33,372	
	貨物営業用	旧	3,000	43	129	39	117	30	90	32	96	25	75	
		新	3,800	8	30	17	65	25	95	31	118	39	148	
		25%	2,900	5	15	3	9	1	3	0	0	0	0	
		50%	1,900	0	0	0	0	0	0	0	0	0	0	
		75%	1,000	0	0	0	0	0	0	0	0	0	0	
		重課	4,500	2	9	2	9	5	22	7	32	8	36	
	貨物自家用	旧	4,000	6,909	27,636	6,181	24,724	5,441	21,764	4,678	18,712	4,048	16,192	
		新	5,000	1,057	5,285	1,686	8,430	2,251	11,255	2,811	14,055	3,385	16,925	
		25%	3,800	44	167	35	133	74	281	52	198	69	262	
		50%	2,500	0	0	0	0	0	0	0	0	0	0	
		75%	1,300	0	0	0	0	0	0	1	1	0	0	
		重課	6,000	3,597	21,582	3,673	22,038	3,779	22,674	3,848	23,088	3,900	23,628	
小型特殊自動車	農耕作業用		2,400	4,992	11,981	5,079	12,189	5,161	12,386	5,260	12,624	5,382	12,917	
	その他		5,900	757	4,466	750	4,425	751	4,431	752	4,437	771	4,549	
	小型二輪251cc以上		6,000	1,037	6,222	1,051	6,306	1,101	6,606	1,108	6,648	1,137	6,822	
合計				37,047	208,679	37,065	215,401	37,295	222,555	37,160	226,754	37,382	233,122	

[課税状況調から]

(2) 環境性能割

区分	年度	
	令和2年度	
環境性能割	税額(千円)	12,383
	前年比(%)	318.1

2 市たばこ税

項目 \ 年度		平成28年度	平成29年度	平成30年度	令和元年度	令和2年度
旧3級品以外	本数(千本)	81,504	76,473	72,495	77,894	69,229
	前年比(%)	91.9	93.8	94.8	107.4	88.9
	税額(千円)	428,875	402,435	394,635	443,404	406,309
	前年比(%)	91.9	93.8	98.1	112.4	91.6
旧3級品	本数(千本)	3,634	3,044	2,423	1,204	0
	前年比(%)	89.2	83.8	79.6	49.7	0.0
	税額(千円)	10,482	10,052	9,504	4,838	0
	前年比(%)	103.2	95.9	94.5	50.9	0.0
計	本数(千本)	85,138	79,517	74,918	79,098	69,229
	前年比(%)	91.8	93.4	94.2	105.6	87.5
	税額(千円)	439,357	412,487	404,139	448,242	406,309
	前年比(%)	92.2	93.9	98.0	110.9	90.6

3 鉱産税

区分 \ 年度		平成28年度	平成29年度	平成30年度	令和元年度	令和2年度
課税標準額 (千円)	200万円以下	18,017	16,222	16,352	18,590	8,032
	200万円超	0	4,131	2,020	0	0
	計	18,017	20,353	18,372	18,590	8,032
税額(千円)		125	154	134	130	56
前年比(%)		56.8	123.2	87.0	97.0	43.1

[課税状況調から]

4 入湯税

区分 \ 年度		平成28年度	平成29年度	平成30年度	令和元年度	令和2年度
入湯客数(人)		131,654	151,792	152,256	148,431	44,083
税額(千円)		19,748	22,769	22,838	22,265	6,612
前年比(%)		-	115.3	100.3	97.5	29.7

[課税状況調から]

5 国民健康保険税

(1) 令和3年度予算額及び令和2年度決算額

(単位:千円)

歳 入			歳 出					
区 分		令和3年度 当初予算額	令和2年度 決 算 額	区 分		令和3年度 当初予算額	令和2年度 決 算 額	
国民健康保険税	一 般	1,951,660	2,283,332	一般管理費	人件費	43,170	34,918	
	退 職	6	652		その他	16,815	25,633	
督促手数料等		2	1	連 合 会 負 担 金		974	882	
県 支 出 金		4,952,317	4,635,009	賦 課 徴 収 費		7,380	7,254	
財 産 収 入		212	800	運 営 協 議 会 費		180	57	
繰入金	一 般 会 計	830,109	573,483	療養給付費	一 般	4,286,376	3,934,872	
	基 金	230,000	260,000		退 職	1	23	
繰 越 金		10,000	76,323	療 養 費	一 般	30,946	26,470	
諸	延滞金	一 般	1		12,267	退 職	1	0
		退 職	1	138	審 査 支 払 手 数 料		15,102	13,592
入	加算金	一 般	1	0	高 額 療 養 費	一 般	515,438	505,002
		退 職	1	0		退 職	2	0
過 料		1	0	移 送 費		2	0	
預 金 利 子		30	30	出 産 育 児 一 時 金		33,617	33,164	
滞 納 処 分 費		1	0	葬 祭 費		4,500	4,800	
入	第三者納付金	一 般	1,000	2,867	傷 病 手 当 金		1,000	220
		退 職	1	9	国 保 事 業 費 納 付 金	医 療 給 付 費 分	一 般	1,815,756
返 納 金	一 般	1	1,360	退 職		1	0	
	退 職	1	0	後 期 高 齢 者 支 援 金 等 分	一 般	709,732	718,504	
雑 入		0	49	退 職	1	0		
国 庫 支 出 金		0	2,720	介 護 納 付 金 分		357,202	339,624	
				特 定 健 康 診 査 等 事 業 費		76,746	59,947	
				保 健 事 業 費		34,689	28,675	
				基 金 積 立 金		212	800	
				還 付 金	一 般	15,000	10,797	
					退 職	100	0	
				償 還 金		1	1,946	
				還 付 加 算 金	一 般	400	123	
					退 職	1	0	
				予 備 費		10,000	0	
歳 入 合 計		7,975,345	7,849,040	歳 出 合 計		7,975,345	7,736,411	

(2) 保険税賦課状況(現年課税分)

区 分	年 度				
	平成28年度	平成29年度	平成30年度	令和元年度	令和2年度
所 得 割 額 (千円)	1,768,683	1,938,867	1,847,579	1,700,142	1,663,051
資 産 割 額 (千円)	338,545	325,589	0	0	0
均 等 割 額 (千円)	964,616	931,064	842,047	821,473	799,634
平 等 割 額 (千円)	462,443	451,380	440,253	452,607	428,112
算 定 額 (千円)	3,534,287	3,646,900	3,129,878	2,974,222	2,890,797
軽 減 額 (千円)	262,615	250,480	233,170	234,565	221,786
減 免 額 (千円)	35,257	34,644	45,093	44,272	68,441
限 度 超 過 額 (千円)	337,968	438,220	281,021	205,219	171,186
月 割 増 減 額 (千円)	-157,955	-148,772	-148,540	-146,721	-153,163
調 定 額 (千円)	2,740,492	2,774,783	2,422,053	2,343,446	2,250,675
収 納 額 (千円)	2,633,300	2,675,882	2,339,126	2,263,619	2,184,158
還 付 未 済 額 (千円)	159	95	152	101	142
未 納 額 (千円)	107,351	98,996	83,079	79,928	66,659
収 納 率 (%)	96.1	96.4	96.6	96.6	97.0
1 世 帯 当 たり 収 納 額 (円)	238,697	247,492	235,490	212,766	204,051
1 人 当 たり 収 納 額 (円)	112,486	118,418	111,355	106,245	103,706
課 税 対 象 世 帯 (世帯)	11,032	10,812	10,023	10,639	10,704
課 税 対 象 人 数 (人)	23,410	22,597	21,398	21,306	21,061

収

納

1 市税等納期一覧表

納期月	税目等	納期限(または振替日)
4月	国民健康保険税(1期)	令和3年 4月30日
5月	固定資産税(全期・1期)・都市計画税(全期・1期) 軽自動車税(全期)	5月31日
6月	市県民税(全期・1期) 国民健康保険税(2期)	6月30日
7月	固定資産税(2期)・都市計画税(2期)	8月2日
8月	市県民税(2期) 国民健康保険税(3期)	8月31日
9月	国民健康保険税(4期)	9月30日
10月	市県民税(3期) 国民健康保険税(5期)	11月1日
11月	国民健康保険税(6期)	11月30日
12月	固定資産税(3期)・都市計画税(3期) 国民健康保険税(7期)	12月27日
1月	市県民税(4期)	令和4年 1月31日
2月	固定資産税(4期)・都市計画税(4期) 国民健康保険税(8期)	2月28日
3月	市県民税(随期) 国民健康保険税(随期)	3月31日

2 市税年度別決算状況

税目	区分	平成28年度				平成29年度				平成 調定額 (千円)
		調定額 (千円)	収入額 (千円)	収納率 (%)	収入額 前年比 (%)	調定額 (千円)	収入額 (千円)	収納率 (%)	収入額 前年比 (%)	
1	市民税	8,373,611	8,180,138	97.69	90.1	6,795,756	6,612,477	97.30	80.8	9,088,509
	個人	3,893,903	3,703,266	95.10	103.3	4,068,592	3,887,843	95.56	105.0	4,055,375
	現年課税分	3,692,943	3,643,147	98.65	103.0	3,890,355	3,843,577	98.80	105.5	3,886,393
	滞納繰越分	200,960	60,119	29.92	122.5	178,237	44,266	24.84	73.6	168,982
	法人	4,479,708	4,476,872	99.94	81.5	2,727,164	2,724,634	99.91	60.9	5,033,134
	現年課税分	4,477,374	4,476,327	99.98	81.5	2,724,418	2,723,784	99.98	60.8	5,030,711
	滞納繰越分	2,334	545	23.35	78.2	2,746	850	30.95	156.0	2,423
2	固定資産税	7,882,071	7,672,337	97.34	100.3	7,831,170	7,620,634	97.31	99.3	7,791,478
	固定資産税	7,770,403	7,560,669	97.30	100.5	7,720,166	7,509,630	97.27	99.3	7,681,701
	現年課税分	7,572,669	7,515,598	99.25	100.5	7,522,658	7,467,632	99.27	99.4	7,486,122
	滞納繰越分	197,734	45,071	22.79	101.4	197,508	41,998	21.26	93.2	195,579
	交付金	111,668	111,668	100.00	86.1	111,004	111,004	100.00	99.4	109,777
3	軽自動車税	208,540	199,800	95.81	118.5	216,758	207,093	95.54	103.7	224,537
	軽自動車税	208,540	199,800	95.81	118.5	216,758	207,093	95.54	103.7	224,537
	現年課税分	201,231	197,727	98.26	118.6	208,692	204,906	98.19	103.6	215,372
	滞納繰越分	7,309	2,073	28.36	113.9	8,066	2,187	27.11	105.5	9,165
	環境性能割	-	-	-	-	-	-	-	-	-
4	市たばこ税	439,357	439,357	100.00	92.2	412,487	412,487	100.00	93.9	404,139
5	鉱産税	125	125	100.00	56.8	154	154	100.00	123.2	134
6	入湯税	19,748	19,748	100.00	皆増	22,769	22,769	100.00	115.3	22,838
7	都市計画税	546,761	531,334	97.18	101.1	547,432	531,639	97.12	100.1	536,462
	現年課税分	532,673	528,123	99.15	101.1	532,872	528,543	99.19	100.1	521,777
	滞納繰越分	14,088	3,211	22.79	102.9	14,560	3,096	21.26	96.4	14,685
	計	17,470,213	17,042,839	97.55	95.2	15,826,526	15,407,253	97.35	90.4	18,068,097
	現年課税分	17,047,788	16,931,820	99.32	95.1	15,425,409	15,314,856	99.28	90.5	17,677,263
	滞納繰越分	422,425	111,019	26.28	112.0	401,117	92,397	23.03	83.2	390,834

30年度			令和元年度				令和2年度			
収入額 (千円)	収納率 (%)	収入額 前年比 (%)	調定額 (千円)	収入額 (千円)	収納率 (%)	収入額 前年比 (%)	調定額 (千円)	収入額 (千円)	収納率 (%)	収入額 前年比 (%)
8,916,169	98.10	134.8	7,759,455	7,599,008	97.93	85.2	5,724,164	5,590,550	97.67	73.6
3,885,163	95.80	99.9	3,972,755	3,814,760	96.02	98.2	3,712,643	3,581,557	96.47	93.9
3,838,993	98.78	99.9	3,814,467	3,770,684	98.85	98.2	3,568,397	3,532,858	99.00	93.7
46,170	27.32	104.3	158,288	44,076	27.85	95.5	144,246	48,699	33.76	110.5
5,031,006	99.96	184.6	3,786,700	3,784,248	99.94	75.2	2,011,521	2,008,993	99.87	53.1
5,029,882	99.98	184.7	3,784,621	3,783,804	99.98	75.2	2,009,171	2,008,325	99.96	53.1
1,124	46.39	132.2	2,079	444	21.36	39.5	2,350	668	28.43	150.5
7,599,805	97.54	99.7	7,629,550	7,445,093	97.58	98.0	7,551,170	7,363,554	97.52	98.9
7,490,028	97.50	99.7	7,522,699	7,338,242	97.55	98.0	7,445,293	7,257,677	97.48	98.9
7,439,502	99.38	99.6	7,340,175	7,293,077	99.36	98.0	7,278,120	7,213,191	99.11	98.9
50,526	25.83	120.3	182,524	45,165	24.74	89.4	167,173	44,486	26.61	98.5
109,777	100.00	98.9	106,851	106,851	100.00	97.3	105,877	105,877	100.00	99.1
214,144	95.37	103.4	236,291	225,542	95.45	105.3	249,218	239,502	96.10	106.2
214,144	95.37	103.4	232,398	221,649	95.37	103.5	236,835	227,119	95.90	102.5
211,675	98.28	103.3	222,551	219,044	98.45	103.5	226,753	223,950	98.76	102.2
2,469	26.94	112.9	9,847	2,605	26.45	105.5	10,082	3,169	31.43	121.7
-	-	-	3,893	3,893	100.00	皆増	12,383	12,383	100.00	318.1
404,139	100.00	98.0	448,242	448,242	100.00	110.9	406,309	406,309	100.00	90.6
134	100.00	87.0	130	130	100.00	97.0	56	56	100.00	43.1
22,838	100.00	100.3	22,265	22,265	100.00	97.5	6,612	6,612	100.00	29.7
522,007	97.31	98.2	536,965	523,146	97.43	100.2	541,064	528,829	97.74	101.1
518,213	99.32	98.0	523,198	519,739	99.34	100.3	528,553	525,500	99.42	101.1
3,794	25.84	122.5	13,767	3,407	24.75	89.8	12,511	3,329	26.61	97.7
17,679,236	97.85	114.7	16,632,898	16,263,426	97.78	92.0	14,478,593	14,135,412	97.63	86.9
17,575,153	99.42	114.8	16,266,393	16,167,729	99.39	92.0	14,142,231	14,035,061	99.24	86.8
104,083	26.63	112.6	366,505	95,697	26.11	91.9	336,362	100,351	29.83	104.9

3 前納報奨金

市県民税と固定資産税の前納報奨金は、平成20年度から廃止。

4 督促状の発送件数状況

(単位:件)

区分		年度	平成28年度	平成29年度	平成30年度	令和元年度	令和2年度
一般会計	市民税	個人	6,083	5,887	5,957	6,066	5,335
		法人	40	39	37	36	61
	固定資産税 都市計画税		6,504	6,245	6,185	6,512	5,669
	軽自動車税		2,816	2,565	2,579	2,555	2,134
	小計		15,443	14,736	14,758	15,169	13,199
国保会計	国民健康保険税		8,279	8,051	7,122	7,471	6,275
合計			23,722	22,787	21,880	22,640	19,474

5 不納欠損状況

区分		年度	平成28年度	平成29年度	平成30年度	令和元年度	令和2年度
個人市民税	件数 (件)	174	186	180	178	161	
	税額 (千円)	12,217	11,614	11,647	13,387	12,073	
法人市民税	件数 (件)	2	2	1	2	3	
	税額 (千円)	90	100	50	100	138	
固定資産税	件数 (件)	126	167	151	166	153	
	税額 (千円)	12,247	15,139	9,217	17,397	10,699	
軽自動車税	件数 (件)	87	67	67	83	79	
	税額 (千円)	674	496	546	668	631	
都市計画税	件数 (件)	0	0	0	0	0	
	税額 (千円)	872	1,116	692	1,312	801	
市税計	件数 (件)	389	422	399	429	396	
	税額 (千円)	26,100	28,465	22,152	32,864	24,342	
国保一般分	件数 (件)	184	179	204	234	146	
	税額 (千円)	37,395	20,137	26,814	38,227	17,949	
国保退職分	件数 (件)	0	0	0	0	0	
	税額 (千円)	69	457	1,179	73	28	
国保計	件数 (件)	184	179	204	234	146	
	税額 (千円)	37,464	20,594	27,993	38,300	17,977	
合計	件数 (件)	573	601	603	663	542	
	税額 (千円)	63,564	49,059	50,145	71,164	42,319	

6 口座振替加入状況

区 分		年 度		平成29年度	平成30年度	令和元年度	令和2年度	令和3年度
		義務者数 (人)	加入率 (%)					
市 県 民 税	義務者数 (人)	13,396		13,349	12,854	12,148	12,907	
	口座振替者数 (人)	9,669		9,514	8,937	8,316	8,978	
	加入率 (%)	72.2		71.3	69.5	68.5	69.6	
固定資産税 都市計画税	義務者数 (人)	25,698		25,724	25,752	25,756	25,602	
	口座振替者数 (人)	20,092		19,839	19,604	19,436	19,124	
	加入率 (%)	78.2		77.1	76.1	75.5	74.7	
軽自動車税	義務者数 (人)	37,303		37,316	37,544	37,417	37,646	
	口座振替者数 (人)	25,434		25,208	25,245	24,840	24,764	
	加入率 (%)	68.2		67.6	67.2	66.4	65.8	
市 税 合 計	義務者数 (人)	76,397		76,389	76,150	75,321	76,155	
	口座振替者数 (人)	55,195		54,561	53,786	52,592	52,866	
	加入率 (%)	72.2		71.4	70.6	69.8	69.4	
国民健康 保 険 税	義務者数 (人)	10,111		9,984	9,916	9,580	9,429	
	口座振替者数 (人)	7,843		7,549	7,566	7,403	7,245	
	加入率 (%)	77.6		75.6	76.3	77.3	76.8	
4 税 合 計	加入率 (%)	72.9		71.9	71.3	70.7	70.2	

※ 当初課税の納税通知書発送時

7 国民健康保険税決算状況推移

年度		区分	調定額 (千円)	収入額 (千円)	徴収率 (%)	収入額 前年比(%)
平成 28 年度	一般	現年課税分	2,706,749	2,601,064	96.1	102.2
		滞納繰越分	429,763	102,481	23.8	127.5
		計	3,136,512	2,703,545	86.2	103.0
	退職	現年課税分	33,744	32,236	95.5	62.3
		滞納繰越分	10,099	2,436	24.1	82.6
		計	43,843	34,672	79.1	63.4
	計	現年課税分	2,740,493	2,633,300	96.1	101.4
		滞納繰越分	439,862	104,917	23.9	125.9
		計	3,180,355	2,738,217	86.1	102.2
平成 29 年度	一般	現年課税分	2,755,706	2,658,172	96.5	102.2
		滞納繰越分	392,696	92,429	23.5	90.2
		計	3,148,402	2,750,601	87.4	101.7
	退職	現年課税分	19,077	17,710	92.8	54.9
		滞納繰越分	9,116	1,696	18.6	69.6
		計	28,193	19,406	68.8	56.0
	計	現年課税分	2,774,783	2,675,882	96.4	101.6
		滞納繰越分	401,812	94,125	23.4	89.7
		計	3,176,595	2,770,007	87.2	101.2
平成 30 年度	一般	現年課税分	2,415,539	2,333,095	96.6	87.8
		滞納繰越分	371,668	87,888	23.6	95.1
		計	2,787,207	2,420,983	86.9	88.0
	退職	現年課税分	6,514	6,031	92.6	34.1
		滞納繰越分	8,330	2,089	25.1	123.2
		計	14,844	8,120	54.7	41.8
	計	現年課税分	2,422,053	2,339,126	96.6	87.4
		滞納繰越分	379,998	89,977	23.7	95.6
		計	2,802,051	2,429,103	86.7	87.7
令和 元 年度	一般	現年課税分	2,323,206	2,243,377	96.6	96.2
		滞納繰越分	334,951	94,028	28.1	107.0
		計	2,658,157	2,337,405	87.9	96.5
	退職	現年課税分	825	825	100.0	13.7
		滞納繰越分	3,405	1,489	43.7	71.3
		計	4,230	2,314	54.7	28.5
	計	現年課税分	2,324,031	2,244,202	96.6	95.9
		滞納繰越分	338,356	95,517	28.2	106.2
		計	2,662,387	2,339,719	87.9	96.3
令和 2 年度	一般	現年課税分	2,262,556	2,192,758	96.9	97.7
		滞納繰越分	277,180	90,574	32.7	96.3
		計	2,539,736	2,283,332	89.9	97.7
	退職	現年課税分	0	0	-	0.0
		滞納繰越分	1,847	652	35.3	43.8
		計	1,847	652	35.3	28.2
	計	現年課税分	2,262,556	2,192,758	96.9	97.7
		滞納繰越分	279,027	91,226	32.7	95.5
		計	2,541,583	2,283,984	89.9	97.6

市 税 概 要

令和3年10月 発行

編 集 田原市 総務部 税務課・収納課

田原市 市民環境部 保険年金課

〒441-3492 田原市田原町南番場30番地1

電話(0531)22-1111