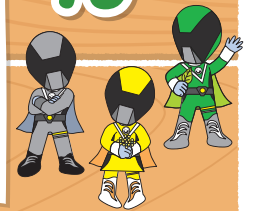


環境けいじぼん



浄化槽をしっかりと管理しよう

かつて水の汚れの一番の原因は、工場排水によるものでした。しかし、工場の排水対策が進んだ今日では、家庭からの生活排水が一番の原因です。生活排水のうち、約7割は**生活雑排水**(台所、洗濯、風呂などの排水)が占めています。つまり、きれいな水環境を守るためには、生活雑排水の対策が重要です。

生活雑排水はどのように対策したらいいの？

◆合併処理浄化槽に転換しよう

単独処理浄化槽は、トイレの排水(し尿)のみを処理する浄化槽で、家庭から出る水のうち、約20%の汚れしか除去できません。

しかし、合併処理浄化槽は、生活雑排水も処理が可能のため、約90%の汚れを除去することができます。側溝へ流す排水は、全て処

理されるため、悪臭や害虫の発生防止に繋がり、生活環境もよくなります。

本市では、単独処理浄化槽からの転換に係る補助金を設けています。詳しくは、市HPをご覧ください。



▲市HP

◆浄化槽は維持管理が必要です

適正な管理を怠ると浄化槽の機能が低下し、汚物の流出、悪臭などが発生して水質汚濁の原因となります。浄化槽の機能を適正に維持するために、浄化槽法で定められている法定検査(年一回)、保守点検(年三回以上)、清掃(年一回以上)の三つを行わなければなりません。浄化槽を適正に管理し、水環境を守りましょう。

▼環境政策課

☎ 23 354 1



キャベゾウ・かいくんの

渥美半島きらり☆ゆるさんぽ

▼渥美半島☆観光大使の2人が、きらり☆と光る田原市の観光資源をご紹介します

今回は、早春のお出かけにおすすめな情報を紹介するさやべ☆



◆観光カード

市内のおすすめスポットや素敵な場所、写真映える場所を厳選して名刺サイズのカードにしたものです。渥美半島観光ビューローの観光案内所で配布しています。カードの裏面のQRコードを読み取ると専用ページに移動し、詳細やアクセス方法など、簡単に情報を取得することができます。

渥美半島観光ビューロー観光案内所へお立ち寄りの際は、ぜひ手に取ってみてください。



▲観光カード

◆鳥羽伊良湖アゲアゲ超感謝祭

【日時】3月20日(日)午前10時～午後3時

【場所】伊良湖緑地

三重県鳥羽市と伊良湖、両地域の活性化を目的として行う観光交流イベントで、今年で6回目を迎えます。

当日はカキとアサリ汁の食べ比べやキッチンカーなど、両地域の美味しい特産品が楽しめます。ほかにも、景品付き餅投げなどを行います。ぜひ、ご家族ご友人とお越しください。



●イベントの様子(H30年度)

新型コロナウイルスの感染状況により、中止または内容変更する場合がございます！



▼商工観光課

☎ 23 352 2