

7カ月

井本 結翔くん
(亀山町)



2歳

金田 桜河くん
(田原町)



11カ月

安田 唯夏ちゃん
(谷熊町)



ごきげん
SMILE



10カ月

コアちゃん
茶トラ♀
(田原町 高橋さん)



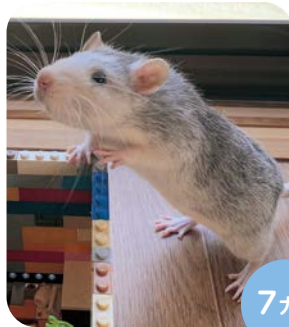
3歳

光部 遼樹くん
(高松町)

みんなの笑顔 大募集!

お子さんの笑顔を皆さんに届けてみませんか?小学校入学前のお子さんを募集しています!その他、可愛いペットの写真も大募集!

申し込みの詳細は市HPまで



7カ月

はむくん
ファンシーラット♂
(越戸町 鈴木さん)

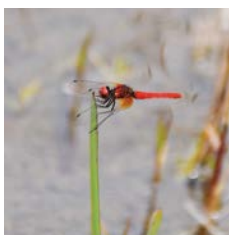


INSTAGRAM



田原市公式インスタグラム たはら暮らし

このコーナーでは、田原市公式アカウント「tahara_kurashi」をフォローしている方が、「#たはら暮らし」の検索ワードを付けて投稿した画像の中から、厳選したものををご紹介します。



makimaki.1121
黒河湿地



hajime141
免々田川・河口右岸堤防



yu_uko1031
サンテパルクたはら



kawa_0303
田原市内

広報たはら No.871 令和3年8月号
編集・発行／田原市役所企画部広報秘書課
電話／0531-22-1111(代表)
Eメール／koho@city.tahara.aichi.jp
市HP／http://www.city.tahara.aichi.jp

●人口と世帯数(令和3年7月1日現在)

| | | | |
|-----|----------|-----------|------|
| 総人口 | 60,426人 | | |
| 男性 | 30,511人 | | |
| 女性 | 29,915人 | | |
| 世帯数 | 22,496世帯 | | |
| 出生 | 30人 | 死亡 | 46人 |
| 転入 | 100人 | 転出 | 119人 |
| 増減 | -35人 | ※増減は5月中です | |

●行政面積

191.11km²
(令和3年1月1日時点・国土地理院調べ)

宇連ダム・大島ダム・調整池の貯水率

令和3年7月15日現在【水資源機構調べ】
水道料金のお支払いは、便利な口座振替です。
(%)総貯水量：51,820千m³

貯水率
96.3%
(49,902千m³)

注目の給食
とうがんのごま酢あえ

お盆(しょうごま)にお精霊様へお供えする料理の一つとして、この地域で昔から作られてきました。給食では、きゅうり・ニンジンと一緒にごま酢あえにします。

QRコード
(毎月の献立)

今月の「表紙」

波の音や心地良い風、澄んだ空気を肌で感じる事ができるサイクリング。海辺の自転車道を友人と駆け巡って夏の自然を体感して、リフレッシュしたいと思いました。(M)

【表紙の写真】太平洋沿岸自転車道(越戸海岸)