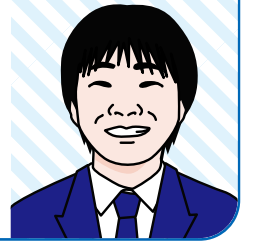


みんなで取り組む防災・減災

ゆうぐん人の防災知恵袋 55

突然の地震に備えよう



こんにちは、ゆうぐんです。
巨大地震はいつ起こるかわかりません。今回は、地震の発生を知らせる「緊急地震速報」や、身を守る行動の「シェイクアウト」をお知らせします。

◆緊急地震速報とは？

地震発生直後、震源近くの地震計で地震波を感じし、地震の規模や震源を予測し、震度や到達時間を大きな揺れが始まる数秒から数十秒前に知らせる仕組みです。

◆どのように知らされる？

- ①各施設の館内放送や受信装置から放送
- ②Jアラートで、市内の防災行政無線スピーカーから放送
- ③一般のスマートフォン用の防災アプリからも情報入手が可能



◆緊急地震速報には限界があります

- ・震源に近い場所では、発表が間に合わないことがあります
- ・実際の震度や揺れまでの予測時間に誤差が生じることがあります
- ・緊急地震速報が発表されずに、地震が発生することがあります

◆身を守る「シェイクアウト」

緊急地震速報を知った後、強い揺れが来るまで、わずかな時間しかありません。自分の命を守るために、「姿勢を低く」「頭を守り」「じっとする」という3つの動きを身につけましょう。



※シェイクアウトの方法

▼防災対策課 ☎23・3548



菜の花浪漫街道

NANOHANA ROMANROAD R42/R259

4

今回は「令和2年度 渥美半島の花浪漫街道フォトコンテスト」を紹介いたします。

このコンテストは「これがイチオシ！私の浪漫街道」をテーマに、見た人が思わず訪れたくなるような景色や、国道42号・259号沿いの浪漫街道をイメージできる風景などの写真を、令和2年6月1日(月)～12月31日(木)の期間にインスタグラムにて募集したものです。

今回、投稿された786作品から入選5作品が決定しました。入選作品は、パネルを作成し公共施設へ展示するとともに、チラシ・HPなどで活用していく予定です。

皆さんもぜひ、菜の花浪漫街道の素敵な風景を「#菜の花浪漫街道」のハッシュタグを付けて投稿してください。

▼街づくり推進課

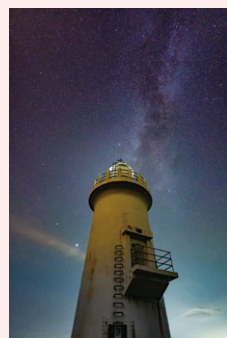
☎23・3535 FAX 22・3811

渥美半島菜の花浪漫街道フォトコンテスト 受賞作品

◎大賞

「夏の伊良湖岬灯台」

撮影者：sygram.photo
場所：伊良湖岬灯台



◎優秀賞

「あじさい散歩…♪」

撮影者：YUKOTO31
場所：サンテパークたはら



※この他、佳作3点の受賞作品などは市HPに掲載していますのでご覧ください

