

木造住宅無料耐震診断

●現在お住まいの木造住宅が地震に強いかどうかを
診断員(建築士)が**無料**で診断します。

地震が来る前に
早めに
チェックを!



条件: 下記のすべてを満たすこと

田原市内
の住宅

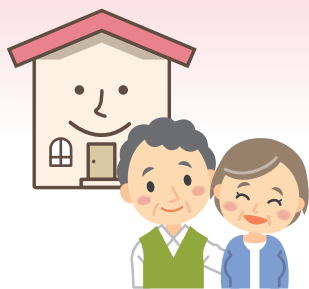
現在
住んで
いる

平屋か
2階建

木造軸組
住宅

昭和56年
5月以前
に着工

申込の流れ



① 申込



郵送



持参



Eメール



Fax

・いずれかの方法で申込書の提出をしてください。



② 診断員決定

・市から診断員派遣決定通知書が送られてきます。
・診断員から日時打合せの電話が来ます。



③ 現地調査

・診断員が現地調査を行います。
調査立会をお願いします。



④ 診断結果のお知らせ

・診断員が説明に行きます。

判定値
0.7未満
倒壊する可能性が高い



判定値
0.7以上1.0未満
倒壊する可能性がある



判定値
1.0以上1.5未満
一応倒壊しない



判定値
1.5以上
倒壊しない

