

みんなで取り組む防災・減災

ゆうくんの防災知恵袋 51

◆台風に備えて

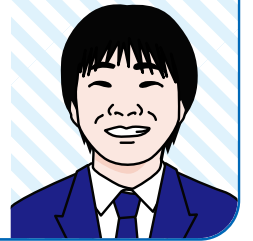
こんにちは、ゆうくんです。

台風は、毎年のように日本に襲来し、さまざまな災害を引き起こしています。今回は、台風のことを知り、もしもの時に備えましょう。

◆台風の一生

- ①発生期：日本の南海上などで大量の水蒸気が上昇することで発生。
- ②発達期：温かい海面から出る水蒸気をエネルギー源として発達。中心気圧はだんだん下がりがり、中心付近の風速も急激に強くなる。
- ③最盛期：中心付近の風速は徐々に弱まってくるが、暴風の範囲は逆に広がっていく。
- ④衰弱期：北上して、海面水温が低い日本付近に来ると、海面からの水蒸気(台風のエネルギー源)が少なくなり、熱帯低気圧や温帯低気圧に変わる。

※日本に接近する台風は、主に最盛期と衰弱期のものです。



◆台風の時期になったら

日本本土に台風が多く上陸する時期は7月～9月です。

台風が来ない年はないと考え、あらかじめ飲料水やインスタント食品、懐中電灯、乾電池など備蓄品を購入しておくようにしましょう。

◆気象情報で被害を小さく

突然起きる地震とは違い、台風は、正確な情報を得ることで、被害を最小限にとどめることができます。テレビやインターネットなどから情報入手し、気象情報に気を配りましょう。

田原市総合防災訓練

日時：8月29日(土)午前6時～
場所：神戸運動公園 ※小雨決行
※開催規模を縮小して実施

▼防災対策課 ☎23-3548



菜の花浪漫街道

NANOHANA ROMANROAD R42/R259

1

域活性化に取り組んでいます。

今回から、日本風景街道「渥美半島菜の花浪漫街道」についてお伝えしていきます。1回目は、渥美半島菜の花浪漫街道の概要と本市の取り組みを紹介します。

◆渥美半島菜の花浪漫街道とは

日本風景街道のひとつ、渥美半島菜の花浪漫街道は、早春に菜の花が咲き誇る2つのメインロード、国道42号と国道259号によって渥美半島を巡るおよそ60kmのルートです。

本市では、この道を舞台に、市民・団体・企業・行政が協働で、美しい道づくりや、渥美半島の自然・観光・歴史・文化などの地域資源を活かした観光振興や地



●菜の花浪漫街道の看板

◆周知に向けた取り組み

【ロゴマーク】 ☎10006583

咲き誇る菜の花をモチーフに、国道42号と国道259号を、奥行き感のある曲線で表現したロゴマークを作成しました。どなたでもダウンロードしてご使用いただけます。



【フォトコンテスト】

☎10007075

インスタグラムアカウント「たはら暮らし (@tahara_kurashi)」を活用した渥美半島菜の花浪漫街道フォトコンテストを開催しています。募集期間は12月31日(木)まで。ご応募お待ちしております。

▼街づくり推進課

☎23-3535 [FAX] 22-3811