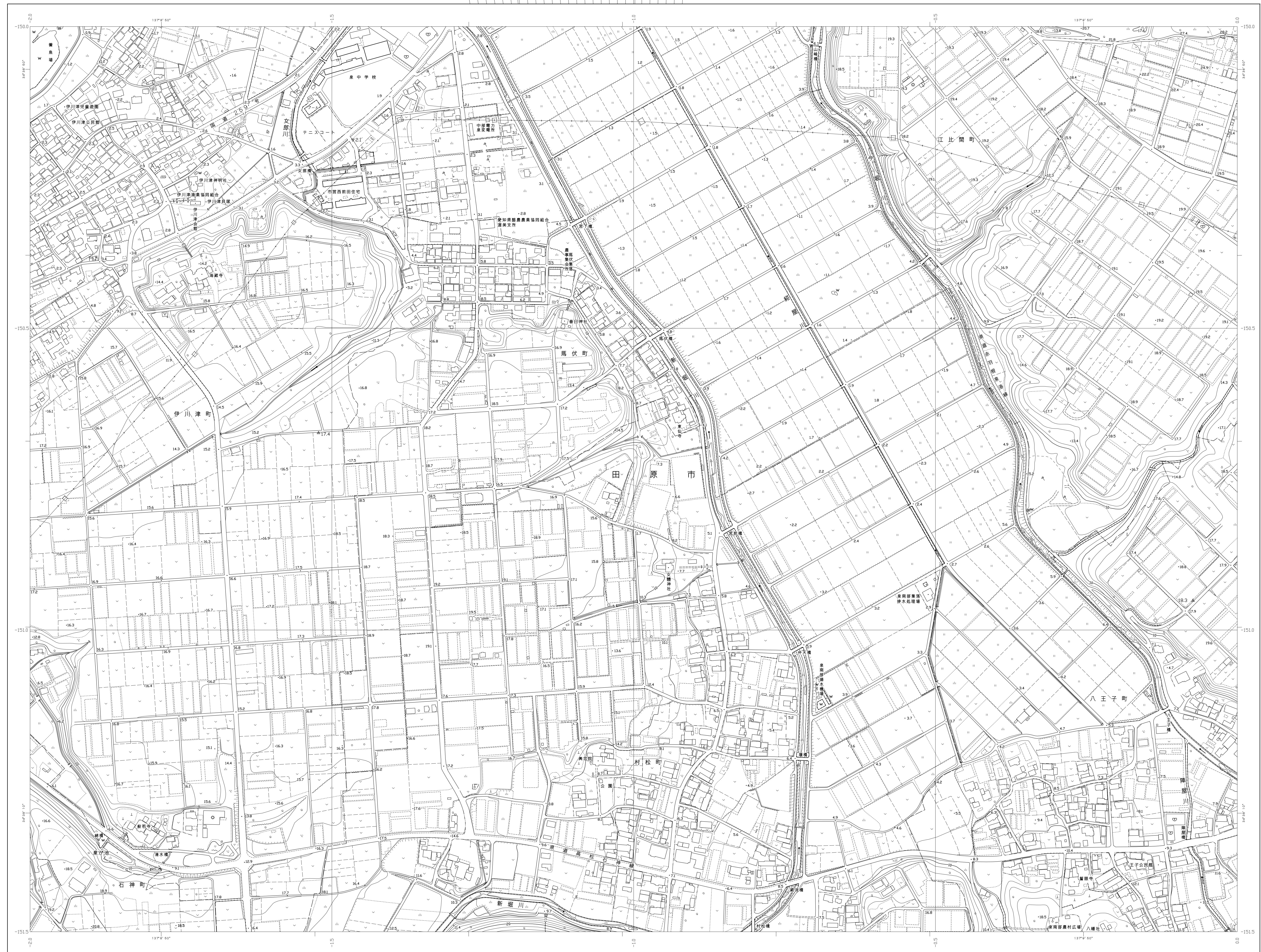
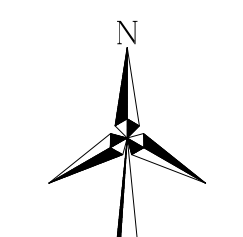


# 田原市都市計画基本図



No.48

32	33	34
47	48	49
61	62	63



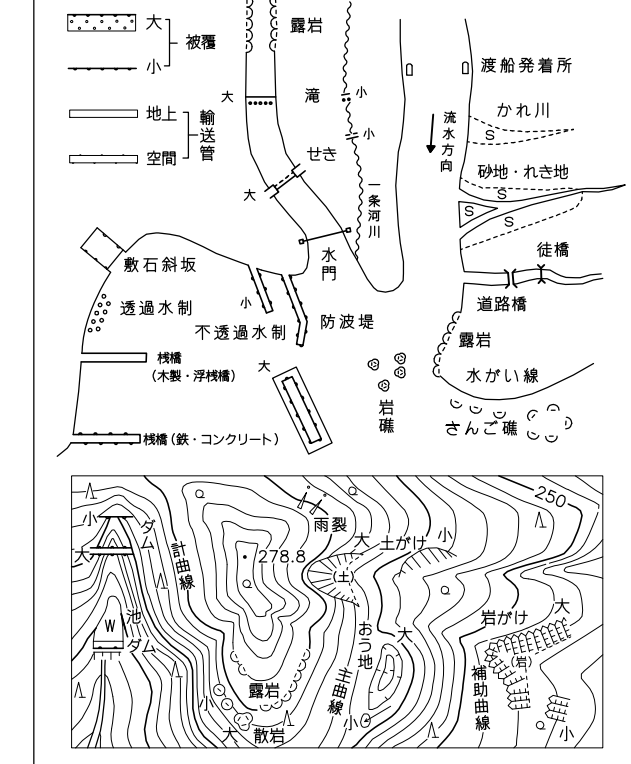
記号

	普通建物	△ 37.2	三角点
	建物の敷地	● 14.8	多角点等
	建物の敷地	○ 25.6	標高(約)10m
	建物の敷地	○ 18.7	標高(約)5m
	建物の敷地	▽ 25.6	標高(約)5m
	建物の敷地	△ 15.8	標高(約)5m

	小学校		中学校
	幼稚園		保育園
	児童遊園地		公園
	公園		公園
	公園		公園
	公園		公園
	公園		公園
	公園		公園
	公園		公園
	公園		公園

	普通道路		普通道路
	普通道路		普通道路
	普通道路		普通道路
	普通道路		普通道路
	普通道路		普通道路
	普通道路		普通道路
	普通道路		普通道路
	普通道路		普通道路
	普通道路		普通道路
	普通道路		普通道路

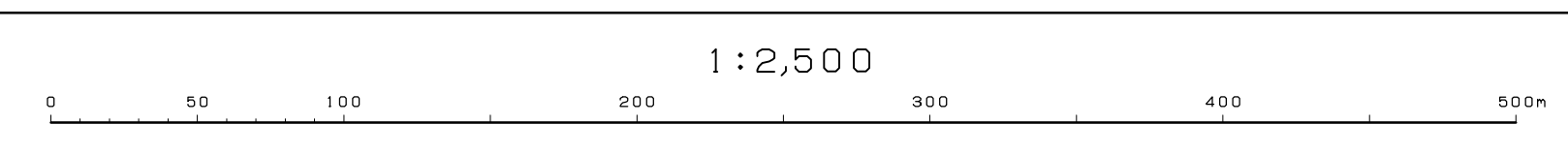
	普通道路		普通道路
	普通道路		普通道路
	普通道路		普通道路
	普通道路		普通道路
	普通道路		普通道路
	普通道路		普通道路
	普通道路		普通道路
	普通道路		普通道路
	普通道路		普通道路
	普通道路		普通道路



座標系は平成14年国土交通省告示第九号の規定による測高系  
経緯度改定及び平面角座標は世界測地系に對照  
投影は横メルカトル投影法  
図面に表示してある距離値はメートル単位  
方眼は0.5メートルの間隔  
図面に表示してある経緯度目盛は10秒間隔  
高さの基準は東京湾の平均海面  
等高線の間隔は2メートル

No.48

平成20年修正  
1.平成28年12月編成中修版  
2.平成29年10月改定版



1:2,500  
この図は、第三国土院調査会の委託を受けて、民間企業内の専門技術者等を使用して作成したものである。(採録時) 2018年3月(第1版) 1/10号

計画機関 田原市  
作業機関名 株式会社パスコ