

平成30年度

# 市税概要



田原市

## 田原市市民憲章

わたしたちは、恵まれた自然と輝かしい伝統にはぐくまれたこのまちに誇りをもち、互いの心がふれ合い、明るい未来が展望される郷土を築くため、この憲章を定めます。

※ 平成17年10月1日制定

- 1 自然を愛し、水と緑のやすらぎのある 美しいまちをつくりましょう。
- 1 心と体をきたえ、健康で明るい 生きがいのあるまちをつくりましょう。
- 1 教養を深め、文化のかおり高い 心豊かなまちをつくりましょう。
- 1 互いに助け合い、安心で安全な 暮らしやすいまちをつくりましょう。
- 1 勤労を尊び、活気あふれる 伸びゆくまちをつくりましょう。

### 市の花【菜の花】



春の訪れを知らせてくれる「菜の花」。黄色いじゅうたんのような菜の花畑は、私たちの目を楽しませてくれるだけでなく『菜の花エコプロジェクト』など、市の主要事業に活用されています。花言葉は「快活」「初々しい」「豊かさ」。

※ 平成17年10月1日制定

### 市の木【くすのき】



渥美半島の風土に適し、あちらこちらで見ることのできる「くすのき」。長命で、グングンと大木に育つ生命力から、誕生木としても使われています。春に葉が生まれ変わる常緑樹で、新緑の美しさも魅力の一つです。

※ 平成17年10月1日制定

# 目 次

	ページ
市の概要	
1 市 勢	1
(1) 田原市の位置図	1
(2) 人口及び世帯数等の推移	1
2 田原市行政機構総括図	2
3 税務機構及び事務分掌	3
財 政	
(1) 平成30年度一般会計歳入歳出当初予算額	4
(2) 平成29年度一般会計歳入歳出決算額	5
(3) 一般会計徴税费	6
市税の総括	
平成29年度市税決算状況	7
市民税	
1 個人市民税	8
(1) 納税義務者数の推移	8
(2) 調定額の推移	8
(3) 所得区分別課税状況	9
(4) 課税標準額の段階別課税状況	10・11
2 法人市民税	12
(1) 年度別課税状況(現年度分決算額)	12
(2) 年度別均等割別法人数	12
固定資産税	
1 納税義務者数(法定免税点以上のもの)	13
2 調定額(現年課税分)	13
3 土地総括表(平成30年度)	14・15
4 家屋(平成30年度)	16
(1) 家屋総括表	16
(2) 木造家屋に関する調	16
(3) 木造以外の家屋に関する調	17
(4) 新增分家屋	18
ア 木造新增分家屋(平成29年建築分)	18
イ 木造以外の新增分家屋(平成29年建築分)	19
5 償却資産総括表(平成30年度)	20

## 都市計画税

1 納税義務者数(法定免税点以上のもの)	21
2 調定額(現年課税分)	21
3 納税義務者数に関する調	22
4 決定価格及び課税標準額等に関する調(法定免税点以上のもの)	22

## 諸 税

1 軽自動車税	23
2 市たばこ税	24
3 鉱産税	24
4 入湯税	24
5 国民健康保険税	25
(1) 平成30年度予算額及び平成29年度決算額	25
(2) 保険税賦課状況(現年課税分)	26

## 収 納

1 市税等納期一覧表	27
2 市税年度別決算状況	28・29
3 前納報奨金の交付状況	30
4 督促状の発送件数状況	30
5 不納欠損状況	31
6 口座振替加入状況	32
7 国民健康保険税決算状況推移	33

# 市の概要

# 1 市 勢

## (1) 田原市の位置図



- ・市制施行 平成15年8月20日
- ・位 置 東経 137° 16' 00"  
北緯 34° 39' 56"
- ・行政面積 191.12 km<sup>2</sup>
- ・東西延長 約30 km
- ・南北延長 約10 km
- ・海岸線延長 97.1 km

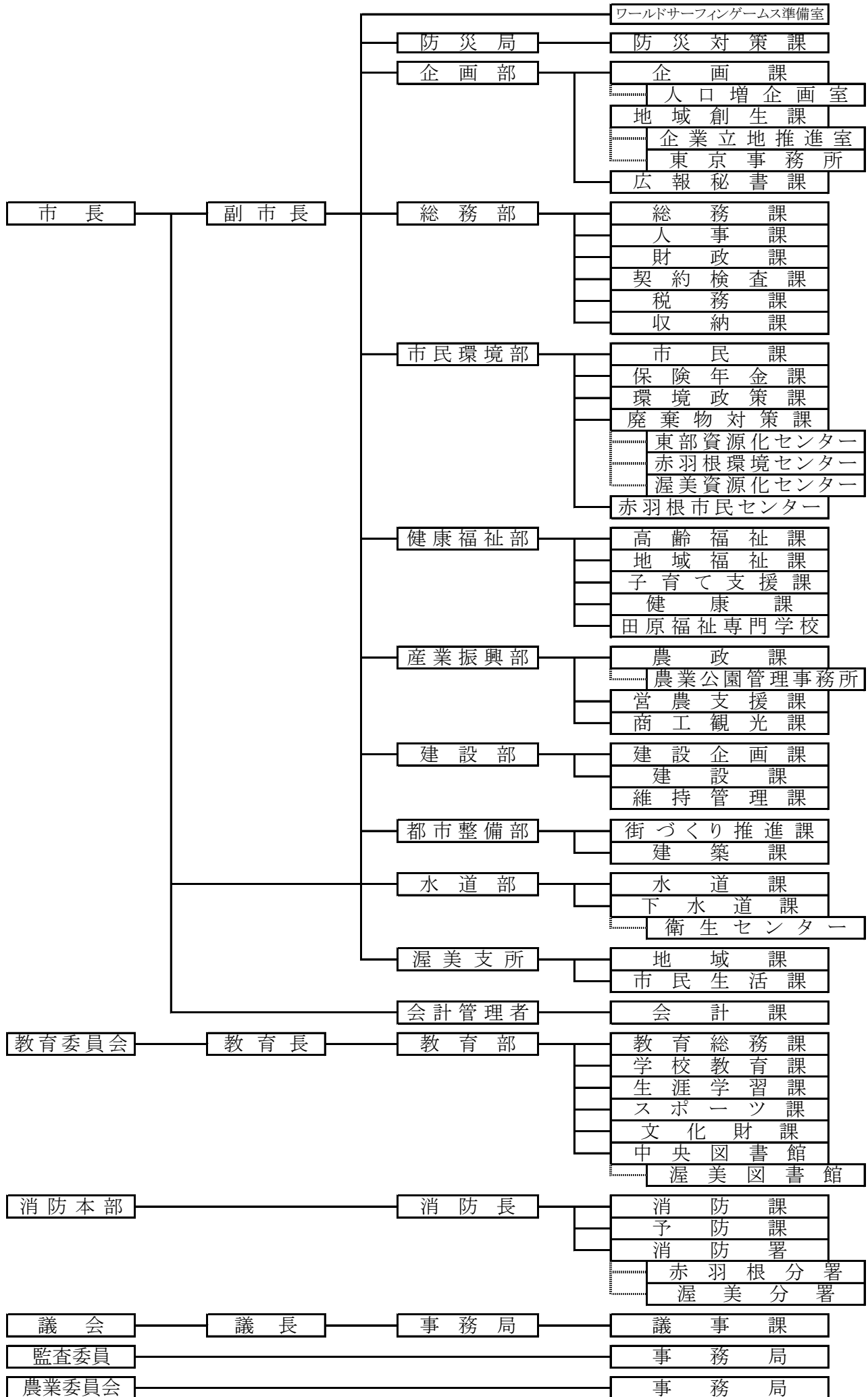
## (2) 人口及び世帯数等の推移

区分		年				
		平成26年	平成27年	平成28年	平成29年	平成30年
人 口	総数(人)	65,017	64,382	63,853	63,174	62,841
	男(人)	32,825	32,521	32,260	31,895	31,791
	女(人)	32,192	31,861	31,593	31,279	31,050
	前年対比(%)	99.4	99.0	99.2	98.9	99.5
世 帯 数 ( 世 帯 )		21,902	21,910	22,068	22,025	22,379
1世帯当たり人口(人)		2.97	2.94	2.89	2.87	2.81

(各年4月1日現在)

2 田原市行政機構総括図

平成30年4月1日



### 3 税務機構及び事務分掌

(平成30年4月1日現在)

課名	係名	職員数								事務分掌	
		課長	主幹	課長補佐	係長	主査	主任	主事	主事補		専任主任
税務課	市民税係				1	1	1	3	2		1 税制の企画及び調整に関すること。 2 市県民税の調定、賦課及び徴収に関すること。 3 国税及び県税に関すること。
	資産税係	1		1		2	1	2	3		1 固定資産税の調定、賦課及び徴収に関すること。 2 課税台帳に関すること。 3 家屋及び償却資産の調査及び評価に関すること。 4 土地の調査及び評価に関すること。 5 入湯税に関すること。 6 軽自動車税の調定、賦課及び徴収に関すること。 7 国有資産等所在市町村助成交付金に関すること。 8 その他諸税の調定、賦課及び徴収に関すること。
	小計	1	0	1	1	3	2	5	5	0	18人
収納課	収納係	1		1		1	4	1			1 市税、保険料、使用料等の徴収に関すること。 2 滞納整理及び滞納処分に関すること。 3 差押物件の公売処分に関すること。 4 固定資産評価審査委員会との連絡に関すること。
	小計	1	0	1	0	1	4	1	0	0	8人
合計		2	0	2	1	4	6	6	5	0	26人



財 政

財 政

(1) 平成30年度一般会計歳入歳出当初予算額

歳 入				歳 出			
区 分	予算額 (千円)	構成比 (%)	前年度比 伸率(%)	区 分	予算額 (千円)	構成比 (%)	前年度比 伸率(%)
市 税	15,235,400	52.6	7.6	議 会 費	231,233	0.8	3.3
市 民 税	6,842,300	23.6	21.0	総 務 費	3,069,042	10.6	2.6
固 定 資 産 税	7,273,000	25.1	△ 0.9	( 徴 税 費 )	322,689	1.1	5.0
軽 自 動 車 税	204,000	0.7	5.2	( そ の 他 )	2,746,353	9.5	2.3
市 た ば こ 税	392,000	1.4	△ 9.5	民 生 費	8,622,861	29.8	6.5
鉦 産 税	100	0.0	0.0	衛 生 費	2,881,225	9.9	15.6
入 湯 税	19,000	0.1	5.6	労 働 費	25,368	0.1	24.9
都 市 計 画 税	505,000	1.7	△ 2.1	農 林 水 産 業 費	2,708,200	9.4	66.6
地 方 譲 与 税	420,000	1.5	△ 0.7	商 工 費	755,325	2.6	△ 23.0
利 子 割 交 付 金	10,000	0.0	0.0	土 木 費	3,412,119	11.8	8.7
配 当 割 交 付 金	50,000	0.2	△ 23.1	消 防 費	1,488,290	5.1	△ 25.0
株 式 等 譲 渡 所 得 割 交 付 金	45,000	0.2	△ 10.0	教 育 費	3,118,953	10.8	△ 3.6
地 方 消 費 税 交 付 金	1,110,000	3.8	△ 6.7	災 害 復 旧 費	4	0.0	0.0
ゴ ル フ 場 利 用 税 交 付 金	15,000	0.1	0.0	公 債 費	2,597,379	9.0	△ 5.7
自 動 車 取 得 税 交 付 金	205,000	0.7	△ 10.9	諸 支 出 金	1	0.0	0.0
地 方 特 例 交 付 金	29,500	0.1	8.9	予 備 費	30,000	0.1	0.0
地 方 交 付 税	1,685,000	5.8	8.7				
交 通 安 全 対 策 特 別 交 付 金	11,000	0.0	△ 8.3				
分 担 金 及 び 負 担 金	20,914	0.1	△ 2.9				
使 用 料 及 び 手 数 料	746,083	2.6	△ 0.1				
国 庫 支 出 金	2,223,418	7.7	△ 3.9				
県 支 出 金	2,564,789	8.9	72.5				
財 産 収 入	92,835	0.3	△ 57.6				
寄 附 金	152,006	0.5	0.0				
繰 入 金	1,253,130	4.3	△ 46.5				
繰 越 金	700,000	2.4	0.0				
諸 収 入	843,925	2.9	21.3				
市 債	1,527,000	5.3	29.8				
合 計	28,940,000	100.0	4.9	合 計	28,940,000	100.0	4.9

## (2) 平成29年度一般会計歳入歳出決算額

歳 入					歳 出				
区 分	平成28年度 (千円)	平成29年度		対前年 度伸率 (%)	区 分	平成28年度 (千円)	平成29年度		対前年 度伸率 (%)
		(千円)	構成比 (%)				(千円)	構成比 (%)	
市 税	17,042,839	15,407,253	54.2	△ 9.6	議 会 費	212,013	224,048	0.8	5.7
市民税	8,180,138	6,612,477	23.3	△ 19.2	総 務 費	3,308,587	3,252,319	11.7	△ 1.7
固定資産税	7,672,337	7,620,635	26.8	△ 0.7	( 徴 税 費 )	326,929	731,307	2.6	123.7
軽自動車税	199,800	207,093	0.7	3.7	( そ の 他 )	2,981,658	2,521,012	9.1	△ 15.4
市たばこ税	439,357	412,487	1.4	△ 6.1	民 生 費	8,011,308	7,848,621	28.3	△ 2.0
鉦 産 税	125	154	0.0	23.2	衛 生 費	2,652,221	2,468,225	8.9	△ 6.9
入 湯 税	19,748	22,769	0.1	15.3	労 働 費	22,182	24,354	0.1	9.8
都市計画税	531,334	531,638	1.9	0.1	農 林 水 産 業 費	1,998,594	1,885,629	6.8	△ 5.7
地方譲与税	434,491	441,030	1.6	1.5	商 工 費	980,817	1,165,206	4.2	18.8
利子割交付金	10,556	19,053	0.1	80.5	土 木 費	4,053,240	2,921,775	10.5	△ 27.9
配当割交付金	49,800	64,960	0.2	30.4	消 防 費	1,629,004	1,953,876	7.1	19.9
株式等譲渡所得割交付金	25,716	62,418	0.2	142.7	教 育 費	3,503,894	3,263,180	11.8	△ 6.9
地方消費税交付金	1,184,779	1,196,555	4.2	1.0	災 害 復 旧 費	13,512	0	0.0	皆減
ゴルフ場利用税交付金	15,199	14,970	0.0	△ 1.5	公 債 費	3,002,246	2,713,213	9.8	△ 9.6
自動車取得税交付金	176,901	219,202	0.8	23.9	諸 支 出 金	0	0	0.0	-
地方特例交付金	34,187	34,355	0.1	0.5	予 備 費	0	0	0.0	-
地方交付税	2,619,812	1,925,126	6.8	△ 26.5					
交通安全対策特別交付金	12,308	11,724	0.0	△ 4.7					
分担金及び負担金	29,685	26,242	0.1	△ 11.6					
使用料及び手数料	740,458	774,869	2.7	4.6					
国庫支出金	2,331,619	2,553,232	9.0	9.5					
県 支 出 金	1,864,582	1,830,495	6.4	△ 1.8					
財 産 収 入	134,560	225,262	0.8	67.4					
寄 附 金	167,336	97,235	0.3	△ 41.9					
繰 入 金	46,940	583,047	2.1	1,142.1					
繰 越 金	1,856,125	1,072,432	3.8	△ 42.2					
諸 収 入	740,658	741,638	2.6	0.1					
市 債	1,141,500	1,123,000	4.0	△ 1.6					
合 計	30,660,051	28,424,098	100.0	△ 7.3	合 計	29,387,618	27,720,446	100.0	△ 5.7

## (3) 一般会計徴税費

項目		年度	平成27年度	平成28年度	平成29年度
収入額(千円)	(1) 市 税		17,902,325	17,042,839	15,407,253
	(2) 個人 の 県 民 税		2,379,140	2,456,548	2,578,962
	(3) 合 計		20,281,465	19,499,387	17,986,215
徴 税 費  ( 千 円 )	人 件 費	(4) 基 本 給	104,473	104,043	115,334
		(5) 諸 手 当	64,127	68,068	60,468
		超 過 勤 務 手 当	11,103	11,475	11,538
		税 務 特 別 手 当	47	82	24
		そ の 他 の 手 当	52,977	56,511	48,906
		(6) そ の 他	38,522	37,820	39,280
		(7) 小 計	207,122	209,931	215,082
	需 用 費	(8) 旅 費	486	321	204
		(9) 賃 金	1,674	1,393	1,568
		(10) そ の 他	49,593	83,278	45,186
		(11) 小 計	51,753	84,992	46,958
	報 奨 金 及 び こ れ に 類 す る 経 費	(12) 納 期 前 納 付 の 報 奨 金	0	0	0
		(13) 納 税 貯 蓄 組 合 補 助 金	0	0	0
		(14) 納 税 報 奨 金	0	0	0
		(15) そ の 他	0	0	0
		(16) 小 計	0	0	0
	そ の 他	(17)	3,495	9,361	4,704
		(18) 合 計		262,370	304,284
県 民 税 徴 収 取 扱 費 (千円)	(19) 納税義務者数を基準にした金額		101,223	101,604	102,166
	(20) 報奨金の額に相当する金額		45	88	0
	(21) 合 計		101,268	101,692	102,166
	(22) (18) - (21)		161,102	202,592	164,578
税 収 入 に 対 す る 徴 収 費 の 割 合 (%)	(23) (18) / (3)		1.29	1.56	1.48
	(24) (22) / (1)		0.90	1.19	1.07
徴 税 職 員 数 (人)	(25)		26	26	26
職 員 1 人 当 た り 人 件 費 (千円)	(7) / (25)		7,966	8,074	8,272

[課税状況調から]

# 市税の総括

平成29年度市税決算状況

区分 税目	予算現額 (千円)	調定額 (千円)	収入額 (千円)	不納欠損額 (千円)	収入未済額 (千円)	収納率 (%)
1 市民税	6,540,100	6,795,757	6,612,477	11,714	171,566	97.3
個人	3,837,000	4,068,593	3,887,843	11,614	169,136	95.6
現年課税分	3,802,000	3,890,355	3,843,577	0	46,778	98.8
滞納繰越分	35,000	178,238	44,266	11,614	122,358	24.8
法人	2,703,100	2,727,164	2,724,634	100	2,430	99.9
現年課税分	2,703,000	2,724,418	2,723,784	0	634	100.0
滞納繰越分	100	2,746	850	100	1,796	31.0
2 固定資産税	7,541,000	7,831,170	7,620,635	15,139	195,396	97.3
固定資産税	7,430,000	7,720,166	7,509,631	15,139	195,396	97.3
現年課税分	7,400,000	7,522,658	7,467,632	0	55,026	99.3
滞納繰越分	30,000	197,508	41,999	15,139	140,370	21.3
交付金	111,000	111,004	111,004	0	0	100.0
3 軽自動車税	204,000	216,757	207,093	496	9,168	95.5
現年課税分	203,000	208,691	204,906	0	3,785	98.2
滞納繰越分	1,000	8,066	2,187	496	5,383	27.1
4 市たばこ税	403,000	412,487	412,487	0	0	100.0
5 鉱産税	100	154	154	0	0	100.0
6 入湯税	18,000	22,769	22,769	0	0	100.0
7 都市計画税	516,000	547,432	531,638	1,116	14,678	97.1
現年課税分	515,000	532,872	528,542	0	4,330	99.2
滞納繰越分	1,000	14,560	3,096	1,116	10,348	21.3
合 計	15,222,200	15,826,526	15,407,253	28,465	390,808	97.4
現年課税分	15,155,100	15,425,408	15,314,855	0	110,553	99.3
滞納繰越分	67,100	401,118	92,398	28,465	280,255	23.0

# 市 民 税

# 1 個人市民税

## (1) 納税義務者数の推移

(単位:人)

区 分		年 度				
		平成26年度	平成27年度	平成28年度	平成29年度	平成30年度
普通 徴収	均 等 割 の み	2,855	3,015	2,590	2,342	2,447
	均 等 割 と 所 得 割	16,208	14,970	13,302	13,490	13,427
	小 計	19,063	17,985	15,892	15,832	15,874
特別 徴収	均 等 割 の み	478	587	899	953	953
	均 等 割 と 所 得 割	14,522	15,083	16,987	17,183	17,279
	小 計	15,000	15,670	17,886	18,136	18,232
全体	均 等 割 の み	3,333	3,602	3,489	3,295	3,400
	均 等 割 と 所 得 割	30,730	30,053	30,289	30,673	30,706
合 計		34,063	33,655	33,778	33,968	34,106

[課税状況調から]

## (2) 調定額の推移

区 分		年 度				
		平成26年度	平成27年度	平成28年度	平成29年度	平成30年度
普通 徴収	均 等 割 (千 円)	66,738	62,948	55,622	55,412	55,559
	所 得 割 (千 円)	1,531,355	1,288,093	1,212,063	1,344,399	1,342,050
	小 計 (千 円)	1,598,093	1,351,041	1,267,685	1,399,811	1,397,609
	前 年 比 (%)	98.1	84.5	93.8	110.4	99.8
特別 徴収	均 等 割 (千 円)	52,483	54,845	62,601	63,476	63,812
	所 得 割 (千 円)	2,072,222	2,172,513	2,371,545	2,401,902	2,390,965
	小 計 (千 円)	2,124,705	2,227,358	2,434,146	2,465,378	2,454,777
	前 年 比 (%)	102.0	104.8	109.3	101.3	99.6
合 計 (千 円)		3,722,798	3,578,399	3,701,831	3,865,189	3,852,386

[課税状況調から]



## (3) 所得区分別課税状況

所得者 区 分	均等割のみを納める者		均等割と所得割を納める者			合 計			
	納税義務 者数(人)	均等割額 (千円)	納税義務 者数(人)	均等割額 (千円)	所得割額 (千円)	納税義務 者数(人)	均等割額 (千円)	市民税課税 額(千円)	
平成 26 年 度	給 与	1,993	6,976	24,748	86,618	2,880,336	26,741	93,594	2,973,930
	営業等	253	886	955	3,343	151,212	1,208	4,228	155,440
	農 業	327	1,145	1,911	6,689	338,118	2,238	7,833	345,951
	その他	760	2,660	3,116	10,906	233,911	3,876	13,566	247,477
	計	3,333	11,665	30,730	107,556	3,603,577	34,063	119,221	3,722,798
平成 27 年 度	給 与	2,156	7,546	24,538	85,883	2,908,672	26,694	93,429	3,002,101
	営業等	236	826	956	3,346	159,449	1,192	4,172	163,621
	農 業	413	1,446	1,501	5,253	193,077	1,914	6,699	199,776
	その他	797	2,790	3,058	10,703	199,408	3,855	13,493	212,901
	計	3,602	12,608	30,053	105,185	3,460,606	33,655	117,793	3,578,399
平成 28 年 度	給 与	2,090	7,315	24,487	85,705	2,915,774	26,577	93,020	3,008,794
	営業等	212	742	1,000	3,500	160,572	1,212	4,242	164,814
	農 業	356	1,246	1,678	5,873	281,748	2,034	7,119	288,867
	その他	831	2,908	3,124	10,934	225,514	3,955	13,842	239,356
	計	3,489	12,211	30,289	106,012	3,583,608	33,778	118,223	3,701,831
平成 29 年 度	給 与	1,980	6,930	24,557	85,950	2,965,056	26,537	92,880	3,057,936
	営業等	202	707	969	3,391	147,059	1,171	4,098	151,157
	農 業	285	998	1,955	6,842	407,750	2,240	7,840	415,590
	その他	828	2,898	3,192	11,172	226,436	4,020	14,070	240,506
	計	3,295	11,533	30,673	107,355	3,746,301	33,968	118,888	3,865,189
平成 30 年 度	給 与	2,053	7,186	24,600	86,100	2,973,780	26,653	93,286	3,067,066
	営業等	199	696	979	3,427	150,352	1,178	4,123	154,475
	農 業	282	987	1,887	6,604	372,240	2,169	7,591	379,831
	その他	866	3,031	3,240	11,340	236,643	4,106	14,371	251,014
	計	3,400	11,900	30,706	107,471	3,733,015	34,106	119,371	3,852,386

均等割額 H25まで3,000円 H26から3,500円

[課税状況調から]

家屋敷等のみの課税該当者はいない。

## (4) 課税標準額の段階別課税状況

課税標準額		超	10万円	100万円	200万円
区分		以下	10万円	100万円	200万円
納税義務者数			1,382人	9,203人	8,373人
所得 の 分 類	総所得金額等		860,816	12,384,998	20,327,436
	分離長期譲渡		523,810	208,600	63,401
	分離短期譲渡		0	87	0
	一般株式等の譲渡		291	4,924	10,489
	上場株式等の譲渡		212,422	30,974	48,817
	上場株式等の配当等		174	1,536	3,185
	先物取引		1,149	1,941	16
	計		1,598,662	12,633,060	20,453,344
所得 控 除 額	雑損		343	288	671
	医療費		28,928	165,771	120,651
	社会保険料		196,423	2,461,886	3,665,900
	小規模共済		4,096	55,973	70,845
	生命保険料		29,437	288,480	324,078
	地震		3,073	27,845	26,269
	障害者		12,260	97,280	75,960
	寡婦		4,520	83,440	39,260
	寡夫		260	4,420	7,280
	勤労学生		260		
	配偶者		41,870	402,100	369,660
	配偶者特別		5,760	42,770	41,790
	扶養		52,340	550,260	490,800
	特別障害同居加算		2,990	19,780	15,870
	基礎		455,070	3,036,330	2,763,090
計		837,630	7,236,623	8,012,124	
課税標準額			761,032	5,396,437	12,441,220
算出税額			26,059	316,921	742,722
税 額 控 除	調整		1,646	21,407	19,483
	配当		18	357	625
	住宅借入金等特別		0	1,326	11,113
	寄附金		91	546	2,727
	外国		0	0	0
計		1,755	23,636	33,948	
税額調整額			4	268	97
配当割控除額			26	515	840
株式等譲渡所得割額控除額			1	390	512
減免税額			0	36	0
市民税所得割額			24,273	292,076	707,325

(単位:千円)

300万円	400万円	550万円	700万円	1,000万円	合 計
400万円	550万円	700万円	1,000万円		
2,984人	2,043人	712人	457人	307人	30,706人
14,725,200	13,120,273	5,683,618	4,669,721	6,186,914	97,257,754
65,038	9,109	5,463	0	174,481	1,174,506
0	0	0	0	0	87
2,025	4,400	1,031	3,050	269	26,769
9,822	52,221	2,768	3,873	236,014	616,967
411	3,012	2,542	9,282	2,863	25,224
403	0	1,207	0	36	12,156
14,802,899	13,189,015	5,696,629	4,685,926	6,600,577	99,113,463
0	0	0	0	0	1,302
53,873	49,661	29,314	32,866	24,822	586,386
2,503,459	2,113,016	789,651	534,647	392,192	16,106,755
55,975	59,558	38,381	45,732	55,793	452,581
155,417	111,970	40,266	25,402	15,402	1,237,078
17,154	15,285	6,922	5,155	3,890	128,350
31,140	22,260	7,320	7,960	2,760	301,820
5,200	1,040	0	0	260	151,940
260	0				14,560
					260
270,210	233,890	83,490	40,460	16,320	1,805,820
23,470	17,380	3,470	2,350		165,710
328,190	293,600	105,580	95,140	56,790	2,355,670
8,970	6,440	2,070	2,990	690	70,840
984,720	674,190	234,960	150,810	101,310	10,131,330
4,438,038	3,598,290	1,341,424	943,512	670,229	33,510,402
10,364,861	9,590,725	4,355,205	3,742,414	5,930,348	65,603,061
619,561	573,456	260,922	224,059	343,411	3,883,723
4,595	3,147	1,098	706	473	61,151
160	345	180	220	196	2,743
10,410	239	0	0	0	43,001
4,506	5,147	2,314	3,637	11,945	35,529
0	3	0	0	0	3
19,671	8,881	3,592	4,563	12,614	142,427
0	0	0	0	0	369
277	507	374	425	478	4,436
410	324	142	222	940	3,476
0	0	0	0	0	36
599,203	563,744	256,814	218,849	329,379	3,732,979

[課税状況調から]

## 2 法人市民税

### (1) 年度別課税状況(現年度分決算額)

区 分		年 度				
		平成25年度	平成26年度	平成27年度	平成28年度	平成29年度
収 入 額	均 等 割 額 (千円)	149,875	156,751	158,452	155,487	155,125
	法 人 税 額 割 (千円)	717,191	6,153,666	5,332,936	4,320,840	2,568,659
	計 (千円)	867,066	6,310,417	5,491,388	4,476,327	2,723,784
	対 前 年 度 比 (%)	98.3	727.8	87.0	81.5	60.8

### (2) 年度別均等割別法人数 地方税法第312条第1項各号に規定する区分ごと (単位:法人)

税率区分		年 度				
		平成25年度	平成26年度	平成27年度	平成28年度	平成29年度
第1号	50,000円	951	957	978	960	953
第2号	120,000円	5	5	5	3	6
第3号	130,000円	228	224	217	219	216
第4号	150,000円	13	15	12	14	14
第5号	160,000円	52	50	53	46	51
第6号	400,000円	8	8	10	10	9
第7号	410,000円	57	63	60	58	58
第8号	1,750,000円	4	4	4	5	6
第9号	3,000,000円	13	13	13	12	14
計		1,331	1,339	1,352	1,327	1,327

[課税状況調から]

# 固定資産税

## 固定資産税

### 1 納税義務者数（法定免税点以上のもの）

（単位：人）

区 分		年 度				
		平成26年度	平成27年度	平成28年度	平成29年度	平成30年度
固 定 資 産 税	土 地	17,803	17,882	17,973	18,055	18,066
	家 屋	18,990	19,141	19,208	19,304	19,385
	償 却 資 産	3,000	2,990	2,963	2,968	2,954
	計	39,793	40,013	40,144	40,327	40,405

[概要調書から]

### 2 調定額（現年課税分）

（単位：千円）

区 分		年 度				
		平成26年度	平成27年度	平成28年度	平成29年度	平成30年度
固 定 資 産 税	土 地	2,047,571	2,029,984	2,016,386	1,990,114	1,948,507
	家 屋	2,515,059	2,383,476	2,418,213	2,462,988	2,368,571
	償 却 資 産	3,207,649	3,123,382	3,138,070	3,069,556	3,170,058
	計	7,770,279	7,536,842	7,572,669	7,522,658	7,487,136
交 付 金		7,505	129,748	111,668	111,004	109,777

〔平成29年度以前：決算〕  
〔平成30年度：当初調定〕

3 土地総括表(平成30年度)

区分 地目		地 積 ( m <sup>2</sup> )				決 定 価 格	
		非 課 税	評 価 総 地 積	免 税 点 未 満	免 税 点 以 上	総 額	免 税 点 未 満
田	一 般 田	592,422	17,124,338	616,958	16,507,380	1,483,749	51,882
	介 在 田・ 市街化区域田	37,854	27,873	0	27,873	311,232	0
畑	一 般 畑	605,591	53,128,785	2,416,716	50,712,069	4,101,246	183,645
	介 在 畑・ 市街化区域畑	51,454	464,680	2,989	461,691	8,259,675	49,517
宅 地	小規模住宅用地		3,945,834	47,650	3,898,184	79,944,196	411,764
	一般住宅用地		5,448,656	7,354	5,441,302	73,151,647	63,161
	商業地等 (非住宅用地)		11,055,887	13,549	11,042,338	111,196,706	24,261
	小 計	1,198,033	20,450,377	68,553	20,381,824	264,292,549	499,186
池 沼		386,566	607,486	12,518	594,968	58,319	280
山 林	一 般 山 林	26,326,342	30,624,485	5,487,925	25,136,560	696,412	123,417
	介 在 山 林	69,433	128,754	3,312	125,442	230,480	4,538
牧 場		0	106,138	0	106,138	6,401	0
原 野		164,999	1,227,725	180,213	1,047,512	85,947	4,998
雑 種 地	ゴルフ場用地	0	584,725	0	584,725	573,031	0
	鉄軌道用地	7,872	45,116	10	45,106	1,353	0
	その他	5,785,162	4,730,168	102,074	4,628,094	25,062,407	33,170
	小 計	5,793,034	5,360,009	102,084	5,257,925	25,636,791	33,170
そ の 他		26,723,622					
合 計		61,949,350	129,250,650	8,891,268	120,359,382	305,162,801	950,633

(千円)	課税標準額 (総額) (千円)	筆 数 ( 筆 )				単位当たり価格(円)	
		非課税	評 価	免 税 点 未 満	免 税 点 以 上	平 均	最 高
1,431,867	1,483,421	3,562	18,328	984	17,344	87	145
311,232	99,579	326	35	0	35	11,166	30,664
3,917,601	4,101,246	4,621	64,920	3,987	60,933	77	109
8,210,158	2,031,165	192	1,101	13	1,088	17,775	54,869
79,532,432	13,295,898		32,014	655	31,359	20,260	86,194
73,088,486	24,345,607		27,457	340	27,117	13,426	86,194
111,172,445	76,393,947		8,832	111	8,721	10,058	86,918
263,793,363	114,035,452	3,747	68,303	1,106	67,197	12,924	86,918
58,039	58,319	124	376	22	354	96	145
572,995	696,411	4,374	28,570	5,459	23,111	23	29
225,942	145,737	276	446	32	414	1,790	3,156
6,401	6,401	0	4	0	4	60	70
80,949	68,281	515	2,398	355	2,043	70	2,574
573,031	401,122	0	10	0	10	980	980
1,353	1,353	47	127	1	126	30	30
25,029,237	17,035,176	4,359	8,607	479	8,128	5,298	65,520
25,603,621	17,437,651	4,406	8,744	480	8,264	4,783	65,520
		72,832					
304,212,168	140,163,663	94,975	193,225	12,438	180,787	2,361	

[概要調書から]



#### 4 家屋（平成30年度）

##### (1) 家屋総括表

種類		区分	棟数 (棟)	床面積 (㎡)	決定価格 (千円)	単位当たり価格 (円)
木造	総数		33,847	3,204,013	58,727,076	18,329
	免税点未満		3,219	187,215	156,672	837
	免税点以上		30,628	3,016,798	58,570,404	19,415
木造以外	総数		14,656	4,022,713	115,620,568	28,742
	免税点未満		223	7,379	16,989	2,302
	免税点以上		14,433	4,015,334	115,603,579	28,791
計	総数		48,503	7,226,726	174,347,644	24,125
	免税点未満		3,442	194,594	173,661	892
	免税点以上		45,061	7,032,132	174,173,983	24,768
非課税家屋			618	139,735	-	-

##### (2) 木造家屋に関する調

種類	区分	棟数 (棟)	床面積 (㎡)	決定価格 (千円)	単位当たり価格 (円)
専用住宅		18,211	2,094,675	49,161,875	23,470
共同住宅・寄宿舍		228	62,518	2,673,705	42,767
併用住宅		1,368	159,667	2,785,157	17,444
旅館・料亭・ホテル		24	3,920	45,194	11,529
事務所・銀行・店舗		383	31,093	716,808	23,054
劇場・病院		15	1,927	44,863	23,281
工場・倉庫		517	47,748	431,886	9,045
土蔵		508	17,489	28,085	1,606
附属家		12,593	784,976	2,839,503	3,617
合計		33,847	3,204,013	58,727,076	18,329

[概要調書から]

## (3) 木造以外の家屋に関する調

種類	構造	棟数 (棟)	床面積 (㎡)	決定価格 (千円)	単位当たり価格 (円)
事務所 店舗等	鉄骨鉄筋コンクリート造	6	16,613	1,541,680	92,800
	鉄筋コンクリート造	84	49,693	2,561,579	51,548
	鉄骨造	875	241,687	11,146,577	46,120
	軽量鉄骨造	409	38,886	764,213	19,653
	れんが造・コンクリートブロック造	13	697	7,820	11,220
	その他	-	-	-	-
	小計	1,387	347,576	16,021,869	46,096
住宅 アパート	鉄骨鉄筋コンクリート造	3	8,286	465,492	56,178
	鉄筋コンクリート造	359	191,936	8,332,463	43,413
	鉄骨造	1,418	249,108	9,633,293	38,671
	軽量鉄骨造	2,283	309,970	11,158,651	35,999
	れんが造・コンクリートブロック造	90	4,931	50,535	10,248
	その他	-	-	-	-
	小計	4,153	764,231	29,640,434	38,785
病院 ホテル	鉄骨鉄筋コンクリート造	5	31,865	2,037,229	63,933
	鉄筋コンクリート造	36	39,460	2,396,576	60,734
	鉄骨造	48	19,469	1,022,440	52,516
	軽量鉄骨造	3	888	9,435	10,625
	れんが造・コンクリートブロック造	1	12	457	38,083
	その他	-	-	-	-
	小計	93	91,694	5,466,137	59,613
工場 倉庫 市場	鉄骨鉄筋コンクリート造	4	38,258	2,152,147	56,254
	鉄筋コンクリート造	173	33,661	2,657,301	78,943
	鉄骨造	3,393	2,192,951	55,906,511	25,494
	軽量鉄骨造	2,108	206,107	1,066,248	5,173
	れんが造・コンクリートブロック造	446	17,078	59,316	3,473
	その他	1	37	327	8,838
	小計	6,125	2,488,092	61,841,850	24,855
その他	鉄骨鉄筋コンクリート造	-	-	-	-
	鉄筋コンクリート造	135	4,379	102,610	23,432
	鉄骨造	1,209	234,664	2,152,462	9,173
	軽量鉄骨造	1,080	74,105	342,392	4,620
	れんが造・コンクリートブロック造	473	17,965	52,522	2,924
	その他	1	7	292	41,714
	小計	2,898	331,120	2,650,278	8,004
合計		14,656	4,022,713	115,620,568	28,742

[概要調書から]

## (4) 新增分家屋

区分	構造	平成25年度	平成26年度	平成27年度	平成28年度	平成29年度
棟数 (棟)	木造	244	289	230	232	224
	非木造	129	143	116	123	133
	計	373	432	346	355	357
	前年比 (%)	96.9	115.8	80.1	102.6	100.6
床面積 (㎡)	木造	30,754	34,176	29,938	28,618	26,096
	非木造	18,190	18,026	13,455	26,967	24,041
	計	48,944	52,202	43,393	55,585	50,137
	前年比 (%)	109.5	106.7	83.1	128.1	90.2
決定価格 (千円)	木造	1,953,670	2,394,026	2,060,564	2,004,835	1,893,494
	非木造	1,253,256	1,237,089	946,836	1,807,141	1,992,092
	計	3,206,926	3,631,115	3,007,400	3,811,976	3,885,586
	前年比 (%)	110.6	113.2	82.8	126.8	101.9

[概要調書から]

## ア 木造新增分家屋(平成29年建築分)

種類	区分	棟数 (棟)	床面積 (㎡)	決定価格 (千円)	単位当たり価格 (円)
専用住宅		185	21,793	1,627,240	74,668
共同住宅・寄宿舍		6	2,045	146,065	71,425
併用住宅		4	711	44,975	63,256
旅館・料亭・ホテル		-	-	-	-
事務所・銀行・店舗		12	724	42,232	58,331
劇場・病院		-	-	-	-
工場・倉庫		4	695	25,635	36,885
土蔵		-	-	-	-
附属家		13	128	7,347	57,398
計		224	26,096	1,893,494	72,559

[概要調書から]

イ 木造以外の新增分家屋(平成29年建築分)

種類	構造	棟数 (棟)	床面積 (㎡)	決定価格 (千円)	単位当たり価格 (円)
事務所 店舗等	鉄骨鉄筋コンクリート造	-	-	-	-
	鉄筋コンクリート造	-	-	-	-
	鉄骨造	11	5,785	539,643	93,283
	軽量鉄骨造	7	1,188	84,373	71,021
	れんが造・コンクリートブロック造	-	-	-	-
	その他	-	-	-	-
	小計	18	6,973	624,016	89,490
住宅 アパート	鉄骨鉄筋コンクリート造	-	-	-	-
	鉄筋コンクリート造	-	-	-	-
	鉄骨造	6	1,017	90,295	88,786
	軽量鉄骨造	54	7,099	583,388	82,179
	れんが造・コンクリートブロック造	-	-	-	-
	その他	-	-	-	-
	小計	60	8,116	673,683	83,007
病院 ホテル	鉄骨鉄筋コンクリート造	-	-	-	-
	鉄筋コンクリート造	1	1,384	196,961	142,313
	鉄骨造	-	-	-	-
	軽量鉄骨造	-	-	-	-
	れんが造・コンクリートブロック造	-	-	-	-
	その他	-	-	-	-
	小計	1	1,384	196,961	142,313
工場 倉庫 市場	鉄骨鉄筋コンクリート造	-	-	-	-
	鉄筋コンクリート造	-	-	-	-
	鉄骨造	33	6,941	472,878	68,128
	軽量鉄骨造	12	404	15,319	37,918
	れんが造・コンクリートブロック造	-	-	-	-
	その他	-	-	-	-
	小計	45	7,345	488,197	66,467
その他	鉄骨鉄筋コンクリート造	-	-	-	-
	鉄筋コンクリート造	-	-	-	-
	鉄骨造	2	57	3,593	63,035
	軽量鉄骨造	6	159	5,350	33,648
	れんが造・コンクリートブロック造	-	-	-	-
	その他	1	7	292	41,714
	小計	9	223	9,235	41,413
合計		133	24,041	1,992,092	82,862

[概要調書から]

5 償却資産総括表(平成30年度)

区 分 種 類		決 定 価 格 (千円)	課 税 標 準 額 (千円)	課 税 標 準 額 の 内 訳	
				特 例 規 定 の 適 用 を 受 け る も の (千円)	左 記 以 外 の も の (千円)
市 長 が 価 格 等 を 決 定 し た も の	構 築 物	35,791,525	35,633,461	55,923	35,577,538
	機 械 及 び 装 置	146,256,080	144,146,331	2,316,813	141,829,518
	船 舶	79,963	50,214	29,748	20,466
	航 空 機	-	-	-	-
	車 両 及 び 運 搬 具	1,170,628	1,170,628	-	1,170,628
	工 具 、 器 具 及 び 備 品	17,917,767	17,915,987	3,506	17,912,481
	調 整 額	-	-		-
	小 計	201,215,963	198,916,621	2,405,990	196,510,631
法 第 三 八 九 条	大 臣 配 分	31,225,846	26,991,941		
	知 事 配 分	1,128,434	1,048,828		
	小 計	32,354,280	28,040,769		
合 計		233,570,243	226,957,390		
内 訳	田 原 市 分		226,957,390		
	愛 知 県 分		-		

[概要調書から]

# 都市計画税

都市計画税

1 納税義務者数(法定免税点以上のもの)

(単位:人)

区分 \ 年度	平成26年度	平成27年度	平成28年度	平成29年度	平成30年度
土地	6,495	6,545	6,624	6,703	6,744
家屋	6,273	6,358	6,443	6,530	6,594
実数	8,614	8,684	8,764	8,840	8,892

[概要調書から]

2 調定額(現年課税分)

(単位:千円)

区分 \ 年度	平成26年度	平成27年度	平成28年度	平成29年度	平成30年度
土地	282,959	282,415	283,554	280,229	277,732
家屋	258,499	244,491	249,119	252,643	244,056
計	541,458	526,906	532,673	532,872	521,788

(平成29年度以前:決算)  
(平成30年度:当初調定)

### 3 納税義務者数に関する調

区 分	総 数	免税点未満のもの	免税点以上のもの
土 地	6,974 人	230 人	6,744 人
家 屋	7,046	452	6,594
実 数	9,348	456	8,892

[概要調書から]

### 4 決定価格及び課税標準額等に関する調(法定免税点以上のもの)

区 分			市 街 化 区 域			
			地積・床面積等	決 定 価 格	課税標準額	
土 地 の 地 積	宅 地 等	宅 地	9,399 千m <sup>2</sup>	75,164,137 千円	33,231,633 千円	
		その他	1,573	109,430,144	75,090,483	
		計	10,972	184,594,281	108,322,116	
	農 地	489	8,515,511	3,012,688		
	小 計	11,461	193,109,792	111,334,804		
家 屋 の 床 面 積	木造家屋		755,518 m <sup>2</sup>	18,786,229 千円	18,786,229 千円	
	木造以外の家屋		2,389,736	79,540,556	79,049,680	
	小 計		3,145,254	98,326,785	97,835,909	
合 計			-	291,436,577	209,170,713	
土 地 の 筆 数	宅 地 等	宅 地	20,064 筆	税 率	0.25%	
		その他	2,278			
		小 計	22,342			
	農 地	1,123	調定見込額			522,927千円
	計	23,465				
家 屋 の 棟 数	木造家屋		7,736 棟			
	木造以外の家屋		4,905			
	計		12,641			

[概要調書から]



# 諸 税

軽 自 動 車 税  
市 た ば こ 税  
鉦 産 税  
入 湯 税  
国 民 健 康 保 険 税

1 軽自動車税

(単位:台、千円)

車種	区分	税率 (円)		平成26年度		平成27年度		平成28年度		平成29年度		平成30年度	
				台数	税額	台数	税額	台数	税額	台数	税額	台数	税額
原動機付自転車	50cc以下		1,000	2,725	2,725	2,664	2,664	-	-	-	-	-	-
		新	2,000	-	-	-	-	2,499	4,998	2,409	4,818	2,284	4,568
	50cc超90cc以下		1,200	262	314	269	323	-	-	-	-	-	-
		新	2,000	-	-	-	-	256	512	260	520	255	510
	125cc以下		1,600	279	446	294	470	-	-	-	-	-	-
		新	2,400	-	-	-	-	303	727	318	763	345	828
ミニカー		2,500	213	533	204	510	-	-	-	-	-	-	
	新	3,700	-	-	-	-	208	770	197	729	187	692	
軽自動車及び小型特殊自動車	軽二輪250cc以下		2,400	742	1,781	754	1,810	-	-	-	-	-	-
		新	3,600	-	-	-	-	747	2,689	738	2,657	729	2,624
	三輪車		3,100	1	3	1	3	0	0	0	0	0	0
		新	3,900	-	-	-	-	0	0	0	0	0	0
		重課	4,600	-	-	-	-	1	5	1	5	1	5
	乗用営業用		5,500	-	-	-	-	0	0	0	0	0	0
		新	6,900	-	-	-	-	0	0	0	0	0	0
		25%	5,200	-	-	-	-	0	0	0	0	0	0
		50%	3,500	-	-	-	-	0	0	0	0	0	0
		75%	1,800	-	-	-	-	0	0	0	0	0	0
		重課	8,200	-	-	-	-	0	0	0	0	0	0
	乗用自家用		7,200	13,544	97,517	14,084	101,405	11,611	83,599	10,426	75,067	9,404	67,709
		新	10,800	-	-	-	-	98	1,058	1,205	13,014	2,347	25,347
		25%	8,100	-	-	-	-	522	4,228	460	3,726	484	3,920
		50%	5,400	-	-	-	-	498	2,689	460	2,484	222	1,199
		75%	2,700	-	-	-	-	0	0	0	0	0	0
		重課	12,900	-	-	-	-	1,786	23,039	2,122	27,374	2,291	29,554
	貨物営業用		3,000	62	186	62	186	52	156	43	129	39	117
		新	3,800	-	-	-	-	2	8	8	30	17	65
		25%	2,900	-	-	-	-	3	9	5	15	3	9
		50%	1,900	-	-	-	-	0	0	0	0	0	0
		75%	1,000	-	-	-	-	0	0	0	0	0	0
		重課	4,500	-	-	-	-	2	9	2	9	2	9
	貨物自家用		4,000	11,914	47,656	11,808	47,232	7,789	31,156	6,909	27,636	6,181	24,724
		新	5,000	-	-	-	-	504	2,520	1,057	5,285	1,686	8,430
		25%	3,800	-	-	-	-	69	262	44	167	35	133
		50%	2,500	-	-	-	-	0	0	0	0	0	0
		75%	1,300	-	-	-	-	0	0	0	0	0	0
		重課	6,000	-	-	-	-	3,361	20,166	3,597	21,582	3,673	22,038
	小型特殊農耕用		1,600	4,683	7,493	4,780	7,648	-	-	-	-	-	-
新		2,400	-	-	-	-	4,906	11,774	4,992	11,981	5,079	12,189	
〃 (その他一般)		4,700	713	3,351	708	3,328	-	-	-	-	-	-	
	新	5,900	-	-	-	-	760	4,484	757	4,466	750	4,425	
小型二輪251cc以上		4,000	962	3,848	996	3,984	-	-	-	-	-	-	
	新	6,000	-	-	-	-	1,037	6,222	1,037	6,222	1,051	6,306	
合計				36,100	165,853	36,624	169,563	35,977	194,858	37,047	208,679	37,065	215,401

[課税状況調から]

## 2 市たばこ税

項目 \ 年度		平成25年度	平成26年度	平成27年度	平成28年度	平成29年度
旧3級品以外	本数(本)	93,355	86,005	88,649	81,504	76,473
	前年比(%)	101.8	92.1	103.1	91.9	93.8
	税額(千円)	486,393	452,561	466,471	428,875	402,435
	前年比(%)	114.9	93.0	103.1	91.9	93.8
旧3級品	本数(本)	4,065	4,141	4,072	3,634	3,044
	前年比(%)	113.1	101.9	98.3	89.2	83.8
	税額(千円)	10,046	10,331	10,160	10,482	10,052
	前年比(%)	127.7	102.8	98.3	103.2	95.9
計	本数(本)	97,420	90,146	92,721	85,138	79,517
	前年比(%)	102.2	92.5	102.9	91.8	93.4
	税額(千円)	496,439	462,892	476,631	439,357	412,487
	前年比(%)	115.1	93.2	103.0	92.2	93.9

※ 平成25年4月1日税率改正 旧3級品以外 4,618円⇒5,262円 旧3級品 2,190円⇒2,495円 (1,000本当り)

※ 平成28年4月1日税率改正 旧3級品 2,495円⇒2,925円 (1,000本当り)

※ 平成28年度、平成29年度の合計欄中、税額は手持ち品課税分含む。

## 3 鉱産税

区分 \ 年度		平成25年度	平成26年度	平成27年度	平成28年度	平成29年度
課税標準額 (千円)	200万円以下	1,993	5,349	9,131	18,017	16,222
	200万円超	29,706	21,288	15,626	0	4,131
	計	31,699	26,637	24,757	18,017	20,353
税額(千円)		310	250	220	125	154
前年比(%)		154.2	80.6	88.0	56.8	123.2

[課税状況調から]

## 4 入湯税

区分 \ 年度	平成28年度	平成29年度
入湯客数(人)	131,654	151,792
税額(千円)	19,748	22,769
前年比(%)	-	115.3

[課税状況調から]

5 国民健康保険税

(1) 平成30年度予算額及び平成29年度決算額

(単位:千円)

歳 入		歳 出						
区 分	平成30年度 当初予算額	平成29年度 決 算 額	区 分	平成30年度 当初予算額	平成29年度 決 算 額			
国民健康保険税	一 般	2,426,733	2,750,601	一般管理費	人件費	45,806	39,760	
	退 職	16,994	19,406		その他	21,077	24,980	
督促手数料等		2	0	連 合 会 負 担 金		946	888	
国庫 支出金	療養給付費等負担金	1	1,574,111	賦 課 徴 収 費		8,061	5,123	
	高額医療費共同事業負担金	-	42,945	運 営 協 議 会 費		180	62	
	特定健康診査等負担金	-	10,904	療養給付費	一 般	3,920,068	3,888,985	
	財政調整交付金	-	26,932		退 職	22,160	29,047	
	介護納付金分調整交付金	-	0	療 養 費	一 般	34,565	34,533	
	その他補助金	0	14,461		退 職	574	395	
	小 計	1	1,669,353	審 査 支 払 手 数 料		16,545	14,894	
療養給付費等交付金		1	35,977	高額療養費	一 般	458,535	423,166	
前期高齢者交付金		-	1,246,397		退 職	3,598	1,532	
県 支 出 金		4,559,439	502,150	移 送 費		2	0	
共 同 事 業 交 付 金		-	2,041,653	出 産 育 児 一 時 金		54,628	42,017	
財 産 収 入		239	428	葬 祭 費		5,400	4,050	
繰入金	一 般 会 計	610,826	690,398	後期高齢者支援金等		-	1,205,942	
	基 金	100,000	0	前期高齢者納付金等		-	4,370	
繰越金	療養給付費交付金	-	0	老人保健拠出金		-	22	
	そ の 他	40,000	329,111	介 護 納 付 金		-	527,649	
諸 収 入	物品売払収入		0	0	共 同 事 業 拠 出 金		-	2,140,374
	延滞金	一 般	1	10,268	国保事業費納付金		3,029,144	-
		退 職	1	57	特定健康診査等事業費		76,122	60,784
	加算金	一 般	1	0	保健事業費		33,272	28,939
		退 職	1	0	基金積立金		238	300,428
	過 料		1	0	還 付 金	一 般	15,000	11,517
	預 金 利 子		5	10		退 職	300	0
	滞 納 処 分 費		1	0	償 還 金		1	62,660
	第三者納付金	一 般	2,500	5,206	還付加算金	一 般	500	311
		退 職	1	0		退 職	40	0
	返納金	一 般	1	944	予 備 費		10,000	0
		退 職	1	0				
	雑 入		13	2,183				
歳 入 合 計		7,756,762	9,304,142	歳 出 合 計		7,756,762	8,852,428	

## (2) 保険税賦課状況(現年課税分)

区 分 \ 年 度	平成25年度	平成26年度	平成27年度	平成28年度	平成29年度
所 得 割 額 (千円)	1,910,062	1,886,813	1,637,710	1,768,683	1,938,867
資 産 割 額 (千円)	346,651	354,680	343,575	338,545	325,589
均 等 割 額 (千円)	1,038,829	1,019,720	1,000,140	964,616	931,064
平 等 割 額 (千円)	470,774	469,344	467,518	462,443	451,380
算 定 額 (千円)	3,766,315	3,730,557	3,448,943	3,534,287	3,646,900
軽 減 額 (千円)	230,604	255,773	269,797	262,615	250,480
減 免 額 (千円)	19,012	18,773	18,583	35,257	34,644
限 度 超 過 額 (千円)	469,257	429,667	287,041	337,968	438,220
月 割 増 減 額 (千円)	145,448	149,294	158,040	157,955	148,772
調 定 額 (千円)	2,901,995	2,877,051	2,715,482	2,740,492	2,774,783
収 納 額 (千円)	2,777,026	2,751,129	2,596,613	2,633,300	2,675,882
還 付 未 済 額 (千円)	283	91	16	159	95
未 納 額 (千円)	125,252	126,012	118,885	107,351	98,996
収 納 率 (%)	95.7	95.6	95.6	96.1	96.4
1 世 帯 当 たり 収 納 額 (円)	248,082	246,517	233,236	238,697	247,492
1 人 当 たり 収 納 額 (円)	110,392	111,368	107,103	112,486	118,418
課 税 対 象 世 帯 (世帯)	11,194	11,160	11,133	11,032	10,812
課 税 対 象 人 数 (人)	25,156	24,703	24,244	23,410	22,597

収

納

1 市税等納期一覧表

納期月	税目等	納期限(または振替日)
4月	国民健康保険税(1期)	平成30年 5月1日
5月	固定資産税(全期・1期)・都市計画税(全期・1期) 軽自動車税(全期)	5月31日
6月	市県民税(全期・1期) 国民健康保険税(2期)	7月2日
7月	固定資産税(2期)・都市計画税(2期)	7月31日
8月	市県民税(2期) 国民健康保険税(3期)	8月31日
9月	国民健康保険税(4期)	10月1日
10月	市県民税(3期) 国民健康保険税(5期)	10月31日
11月	国民健康保険税(6期)	11月30日
12月	固定資産税(3期)・都市計画税(3期) 国民健康保険税(7期)	12月25日
1月	市県民税(4期)	平成31年 1月31日
2月	固定資産税(4期)・都市計画税(4期) 国民健康保険税(8期)	2月28日
3月	市県民税(随期) 国民健康保険税(随期)	4月1日

## 2 市税年度別決算状況

年度 区分 税目	平成25年度				平成26年度				平成
	調定額 (千円)	収入額 (千円)	収納率 (%)	収入額 前年比 (%)	調定額 (千円)	収入額 (千円)	収納率 (%)	収入額 前年比 (%)	調定額 (千円)
1 市民税	4,779,355	4,579,458	95.82	105.3	10,248,059	10,038,824	97.96	219.2	9,293,123
個人	3,909,673	3,711,384	94.93	107.0	3,935,465	3,728,040	94.73	100.4	3,798,605
現年課税分	3,736,351	3,672,484	98.29	107.5	3,750,858	3,681,989	98.16	100.3	3,602,450
滞納繰越分	173,322	38,900	22.44	76.9	184,607	46,051	24.95	118.4	196,155
法人	869,682	868,074	99.82	98.3	6,312,594	6,310,784	99.97	727.0	5,494,518
現年課税分	867,699	867,066	99.93	98.3	6,311,371	6,310,417	99.98	727.8	5,492,773
滞納繰越分	1,983	1,008	50.83	125.1	1,223	367	30.01	36.4	1,745
2 固定資産税	8,272,963	8,080,752	97.68	97.1	7,963,976	7,757,694	97.41	96.0	7,866,988
固定資産税	8,265,563	8,073,352	97.67	97.1	7,956,471	7,750,189	97.41	96.0	7,737,240
現年課税分	8,098,085	8,035,191	99.22	97.2	7,770,279	7,707,194	99.19	95.9	7,536,842
滞納繰越分	167,478	38,161	22.79	88.5	186,192	42,995	23.09	112.7	200,398
交付金	7,400	7,400	100.00	97.4	7,505	7,505	100.00	101.4	129,748
3 軽自動車税	168,989	162,230	96.00	101.1	172,273	164,724	95.62	101.5	176,559
現年課税分	163,120	160,807	98.58	101.4	165,845	163,200	98.41	101.5	169,448
滞納繰越分	5,869	1,423	24.25	71.7	6,428	1,524	23.71	107.1	7,111
4 市たばこ税	496,439	496,439	100.00	115.1	462,892	462,892	100.00	93.2	476,631
5 鉱産税	311	311	100.00	154.7	250	250	100.00	80.4	220
6 特別土地保有	476	476	100.00	119.0	0	0	-	0.0	0
現年課税分	-	-	-	-	-	-	-	-	-
滞納繰越分	476	476	100.00	119.0	0	0	-	皆減	0
7 入湯税	-	-	-	-	-	-	-	-	-
8 都市計画税	548,108	535,028	97.61	100.2	554,163	539,736	97.40	100.9	540,973
現年課税分	537,691	532,655	99.06	100.2	541,458	536,802	99.14	100.8	526,906
滞納繰越分	10,417	2,373	22.78	93.2	12,705	2,934	23.09	123.6	14,067
計	14,266,641	13,854,694	97.11	100.4	19,401,613	18,964,120	97.75	136.9	18,354,494
現年課税分	13,907,096	13,772,353	99.03	100.5	19,010,458	18,870,249	99.26	137.0	17,935,018
滞納繰越分	359,545	82,341	22.90	82.8	391,155	93,871	24.00	114.0	419,476



27年度			平成28年度				平成29年度			
収入額 (千円)	収納率 (%)	収入額 前年比 (%)	調定額 (千円)	収入額 (千円)	収納率 (%)	収入額 前年比 (%)	調定額 (千円)	収入額 (千円)	収納率 (%)	収入額 前年比 (%)
9,078,727	97.69	90.4	8,373,611	8,180,138	97.69	90.1	6,795,756	6,612,477	97.30	80.8
3,586,642	94.42	96.2	3,893,903	3,703,266	95.10	103.3	4,068,592	3,887,843	95.56	105.0
3,537,561	98.20	96.1	3,692,943	3,643,147	98.65	103.0	3,890,355	3,843,577	98.80	105.5
49,081	25.02	106.6	200,960	60,119	29.92	122.5	178,237	44,266	24.84	73.6
5,492,085	99.96	87.0	4,479,708	4,476,872	99.94	81.5	2,727,164	2,724,634	99.91	60.9
5,491,388	99.97	87.0	4,477,374	4,476,327	99.98	81.5	2,724,418	2,723,784	99.98	60.8
697	39.94	189.9	2,334	545	23.35	78.2	2,746	850	30.95	156.0
7,652,473	97.27	98.6	7,882,071	7,672,337	97.34	100.3	7,831,170	7,620,634	97.31	99.3
7,522,725	97.23	97.1	7,770,403	7,560,669	97.30	100.5	7,720,166	7,509,630	97.27	99.3
7,478,296	99.22	97.0	7,572,669	7,515,598	99.25	100.5	7,522,658	7,467,632	99.27	99.4
44,428	22.17	103.3	197,734	45,071	22.79	101.4	197,508	41,998	21.26	93.2
129,748	100.00	1,728.8	111,668	111,668	100.00	86.1	111,004	111,004	100.00	99.4
168,571	95.48	102.3	208,540	199,800	95.81	118.5	216,758	207,093	95.54	103.7
166,751	98.41	102.2	201,231	197,727	98.26	118.6	208,692	204,906	98.19	103.6
1,820	25.59	119.4	7,309	2,073	28.36	113.9	8,066	2,187	27.11	105.5
476,631	100.00	103.0	439,357	439,357	100.00	92.2	412,487	412,487	100.00	93.9
220	100.00	88.0	125	125	100.00	56.8	154	154	100.00	123.2
0	0.00	0.0	0	0	0.00	0.0	0	0	0	0
-	-	-	-	-	-	-	-	-	-	-
0	0.00	0.0	0	0	0.00	0.0	0	0	0	0
-	-	-	19,748	19,748	100.00	皆増	22,769	22,769	100.00	115.3
525,704	97.18	97.4	546,761	531,334	97.18	101.1	547,432	531,639	97.12	100.1
522,585	99.18	97.4	532,673	528,123	99.15	101.1	532,872	528,543	99.19	100.1
3,119	22.17	106.3	14,088	3,211	22.79	102.9	14,560	3,096	21.26	96.4
17,902,325	97.54	94.4	17,470,213	17,042,839	97.55	95.2	15,826,526	15,407,253	97.35	90.4
17,803,180	99.26	94.3	17,047,788	16,931,820	99.32	95.1	15,425,409	15,314,856	99.28	90.5
99,145	23.64	105.6	422,425	111,019	26.28	112.0	401,117	92,397	23.03	83.2

### 3 前納報奨金の交付状況

年度・税目		調 定		納 期 前 納 付				報奨金 交付額 (千円)
		件 数 (件)	調定額 (千円)	件 数 (件)	率 (%)	税 額 (千円)	率 (%)	
平成 15 年度	市 県 民 税	7,706	735,838	3,476	45.1	422,879	57.5	4,913
	固 定 資 産 税	12,608	5,466,853	8,022	63.6	4,475,858	81.9	18,606
	計	20,314	6,202,691	11,498	56.6	4,898,737	79.0	23,519
平成 16 年度	市 県 民 税	9,766	919,442	4,205	43.1	472,027	51.3	5,524
	固 定 資 産 税	15,031	5,873,307	9,009	59.9	4,638,416	79.0	21,622
	計	24,797	6,792,749	13,214	53.3	5,110,443	75.2	27,146
平成 17 年度	市 県 民 税	10,608	1,040,937	4,549	42.9	540,281	51.9	6,294
	固 定 資 産 税	15,133	5,818,229	9,101	60.1	2,172,311	37.3	22,221
	計	25,741	6,859,166	13,650	53.0	2,712,592	39.5	28,515
平成 18 年度	市 県 民 税	20,986	1,964,111	8,611	41.0	985,023	50.2	11,646
	固 定 資 産 税	23,998	7,613,527	13,430	56.0	2,879,782	37.8	31,149
	計	44,984	9,577,638	22,041	49.0	3,864,805	40.4	42,795
平成 19 年度	市 県 民 税	20,898	2,604,085	8,076	38.6	1,181,759	45.4	8,611
	固 定 資 産 税	24,148	7,985,207	13,287	55.0	2,875,213	36.0	19,197
	計	45,046	10,589,292	21,363	47.4	4,056,972	38.3	27,808
平成20年度から廃止								

(注) 平成14年度まで交付率は、税額の1.0%、交付限度額は10万円  
 平成15年度から交付率は、税額の0.5%、交付限度額は5万円  
 平成19年度の交付率は、税額の0.3%、交付限度額は3万円

### 4 督促状の発送件数状況

(単位:件)

年度	区 分		一 般 会 計			国保会計	合 計
	市 民 税		固定資産税 都市計画税	軽自動車税	小 計	国民健康 保険 税	
	個 人	法 人					
平成25年度	7,140	70	6,069	2,589	15,868	9,941	25,809
平成26年度	7,298	56	6,262	2,664	16,280	9,786	26,066
平成27年度	6,651	44	6,469	2,526	15,690	8,899	24,589
平成28年度	6,083	40	6,504	2,816	15,443	8,279	23,722
平成29年度	5,887	39	6,245	2,565	14,736	8,051	22,787

5 不納欠損状況

区 分		年 度		平成25年度	平成26年度	平成27年度	平成28年度	平成29年度
		件数 (件)	税額 (千円)					
個人市民税	件数 (件)	184	163	168	174	186		
	税額 (千円)	13,293	11,184	11,044	12,217	11,614		
法人市民税	件数 (件)	2	1	2	2	2		
	税額 (千円)	386	50	100	90	100		
固定資産税	件数 (件)	104	101	98	126	167		
	税額 (千円)	6,019	5,763	16,948	12,247	15,139		
軽自動車税	件数 (件)	52	60	83	87	67		
	税額 (千円)	328	430	679	674	496		
特別土地保有税	件数 (件)	0	0	0	0	0		
	税額 (千円)	0	0	0	0	0		
都市計画税	件数 (件)	5	5	0	0	0		
	税額 (千円)	374	393	1,190	872	1,116		
市 税 計	件数 (件)	347	330	351	389	422		
	税額 (千円)	20,400	17,820	29,961	26,100	28,465		
国保一般分	件数 (件)	143	175	201	184	179		
	税額 (千円)	16,680	19,545	30,993	37,395	20,137		
国保退職分	件数 (件)	0	0	0	0	0		
	税額 (千円)	63	425	551	69	457		
国 保 計	件数 (件)	143	175	201	184	179		
	税額 (千円)	16,743	19,970	31,544	37,464	20,594		
合 計	件数 (件)	490	505	552	573	601		
	税額 (千円)	37,143	37,790	61,505	63,564	49,059		

6 口座振替加入状況

区 分		年 度					
		平成25年度	平成26年度	平成27年度	平成28年度	平成29年度	平成30年度
市 県 民 税	義務者数 (人)	17,005	16,770	15,383	13,310	13,396	13,349
	口座振替者数 (人)	11,990	11,615	10,768	9,570	9,669	9,514
	加入率 (%)	70.5	69.3	70.0	71.9	72.2	71.3
固定資産税 都市計画税	義務者数 (人)	25,399	25,551	25,632	25,654	25,698	25,724
	口座振替者数 (人)	20,484	20,427	20,298	20,210	20,092	19,839
	加入率 (%)	80.6	79.9	79.2	78.8	78.2	77.1
軽自動車税	義務者数 (人)	35,960	36,360	36,876	37,276	37,303	37,316
	口座振替者数 (人)	25,411	25,486	25,489	25,559	25,434	25,208
	加入率 (%)	70.7	70.1	69.1	68.6	68.2	67.6
市 税 合 計	義務者数 (人)	78,364	78,681	77,891	76,240	76,397	76,389
	口座振替者数 (人)	57,885	57,528	56,555	55,339	55,195	54,561
	加入率 (%)	73.8	73.1	72.6	72.6	72.2	71.4
国民健康 保 険 税	義務者数 (人)	11,194	11,160	10,674	10,611	10,111	9,984
	口座振替者数 (人)	8,910	8,948	8,502	8,175	7,843	7,549
	加入率 (%)	79.6	80.2	79.7	77.0	77.6	75.6
4 税 合 計	加入率 (%)	74.5	73.9	73.5	73.1	72.9	71.9

※ 当初課税の納税通知書発送時

7 国民健康保険税決算状況推移

年度		区分	調定額 (千円)	収入額 (千円)	徴収率 (%)	収入額 前年比(%)
平成 25 年度	一般	現年課税分	2,803,104	2,681,338	95.7	111.8
		滞納繰越分	406,729	86,154	21.2	99.0
		計	3,209,833	2,767,492	86.2	111.4
	退職	現年課税分	98,891	95,687	96.8	105.2
		滞納繰越分	12,648	2,834	22.4	82.0
		計	111,539	98,521	88.3	104.4
	計	現年課税分	2,901,995	2,777,025	95.7	111.6
		滞納繰越分	419,377	88,988	21.2	98.4
		計	3,321,372	2,866,013	86.3	111.1
平成 26 年度	一般	現年課税分	2,796,512	2,672,461	95.6	99.7
		滞納繰越分	419,677	88,110	21.0	102.3
		計	3,216,189	2,760,571	85.8	99.7
	退職	現年課税分	80,539	78,668	97.7	82.2
		滞納繰越分	12,910	3,703	28.7	130.7
		計	93,449	82,371	88.1	83.6
	計	現年課税分	2,877,051	2,751,129	95.6	99.1
		滞納繰越分	432,587	91,813	21.2	103.2
		計	3,309,638	2,842,942	85.9	99.2
平成 27 年度	一般	現年課税分	2,661,613	2,544,868	95.6	95.2
		滞納繰越分	431,844	80,359	18.6	91.2
		計	3,093,457	2,625,227	84.9	95.1
	退職	現年課税分	53,869	51,745	96.1	65.8
		滞納繰越分	11,507	2,949	25.6	79.6
		計	65,376	54,694	83.7	66.4
	計	現年課税分	2,715,482	2,596,613	95.6	94.4
		滞納繰越分	443,351	83,308	18.8	90.7
		計	3,158,833	2,679,921	84.8	94.3
平成 28 年度	一般	現年課税分	2,706,749	2,601,064	96.1	102.2
		滞納繰越分	429,763	102,481	23.8	127.5
		計	3,136,512	2,703,545	86.2	103.0
	退職	現年課税分	33,744	32,236	95.5	62.3
		滞納繰越分	10,099	2,436	24.1	82.6
		計	43,843	34,672	79.1	63.4
	計	現年課税分	2,740,493	2,633,300	96.1	101.4
		滞納繰越分	439,862	104,917	23.9	125.9
		計	3,180,355	2,738,217	86.1	102.2
平成 29 年度	一般	現年課税分	2,755,706	2,658,172	96.5	102.2
		滞納繰越分	392,696	92,429	23.5	90.2
		計	3,148,402	2,750,601	87.4	101.7
	退職	現年課税分	19,077	17,710	92.8	54.9
		滞納繰越分	9,116	1,696	18.6	69.6
		計	28,193	19,406	68.8	56.0
	計	現年課税分	2,774,783	2,675,882	96.4	101.6
		滞納繰越分	401,812	94,125	23.4	89.7
		計	3,176,595	2,770,007	87.2	101.2

市 税 概 要

平成30年11月 発行

編 集 田原市 総務部 税務課・収納課

田原市 市民環境部 保険年金課

〒441-3492 田原市田原町南番場30番地1

電話(0531)22-1111