

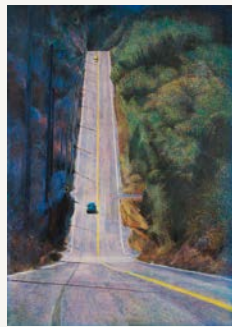


「HORIZON」平成12年 第77回春陽展

「奔放生り」(部分)平成30年 第95回春陽展



「とりのはなし」昭和44年
第46回春陽展



「アップロード」平成6年
第71回春陽展



「輝風」平成10年 第75回春陽展



「半島の花(伊川津のシデコブシ)」
平成25年 第28回風景の会絵画展

田原市博物館・渥美郷土資料館 | 企画展

田原の美術 SEIICHI HIRAI 平井誠一展

～色彩思考の変遷～

2018年10月27日(土)—12月9日(日)

会場：田原市博物館、渥美郷土資料館

開館時間：午前9時～午後5時(入館は午後4時30分まで)

※10月27日(土)の一般公開は開会式終了後の午前11時からとなります。(田原会場)

休館日：毎週月曜日

観覧料：400円(320円) 小・中学生以下は無料 渥美会場は入館無料

()内は20名以上の団体割引料金、毎週土曜日は高校生も無料

※展覧会初日(10月27日)は、無料公開

主催：田原市教育委員会、田原市博物館、中日新聞社 後援：愛知県教育委員会

《展示内容》

◎田原市博物館

春陽展出品作品(初期作から最新作まで)を中心に約50点

◎渥美郷土資料館

風景の会、青美会、個展など出品作品を中心に約30点

《関連行事》

◎ギャラリートーク

10月27日(土) 午前11時～(開会式終了後)

11月11日(日) 午後1時30分～ 講師：平井誠一 ※要観覧料

◎ワークショップ

11月4日(日) 午後1時30分～3時30分

「作家と作品を描こう」講師：平井誠一

対象：中学生以上 定員：15名 ※要予約(先着順)

内容：参加者が1つのキャンバスにそれぞれ自由に描き加え、それを最後に平井先生がまとめて1つの作品に仕上げます。

材料費：200円

《同時開催》「谷文晁・渡辺華山の山水画」特別展示室

田原市博物館 ☎22-1720

HP <http://www.taharamuseum.gr.jp>

平井誠一氏は、昭和23年に現在の田原市古田町に生まれました。県立福江高等学校在学中は美術部に所属し、絵画制作に励み、卒業後の昭和43年には春陽展に初入選して、その後は春陽展を中心に出品を続ける他、さまざまな記念展や松坂屋名古屋店などで個展を開催しています。

平成13年からは、中日新聞社の主催する「風景の会絵画展」へも出品を続け、平成18年には、渥美郷土資料館特別展「渥美半島を描く」や翌年の豊橋市美術館で開催された「東三河の美術展」にも郷土出身の画家の一人として作品を出品するなど、現在もアトリエのある稲沢市を中心に精力的な作画活動をしながらか活躍されています。

今回の企画展では、ふるさと“渥美”を離れて50年、絵を志して50年ほどとなる現時点での集大成としての作品群の中から、厳選した作品(初期作から最新作まで)を展示紹介し、その画業を振り返るとともに、平井誠一氏の世界を堪能していただこうと開催します。