

2 こわすごみ [月1回]

●ごみ収集カレンダーの黄色の日に出してください。

家庭系
有料化
対象ごみ



対象となるもの

30cm四方より大きく、45ℓまでの指定袋に収まる燃える素材のもの
又は金属等と一緒にあって分解が必要なもの。※資源ごみを除く



30cm四方より大きく45ℓまでの
指定袋に収まるもの



分解が必要なもの

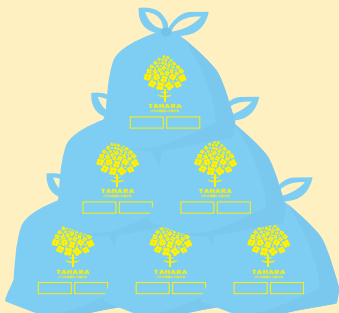


その他特別なもの

伸ばすと30cm四方より大きい:テープ・ひも等
分厚くて燃えにくい:厚いアルバム



出し方



- 指定袋に入れて、ごみステーションに出してください。
- 各資源化・環境センターに搬入することもできますが、その際も指定袋に入れてください。



出せないもの

- 「こわすごみ」と「もやせるごみ」を同じ袋に入れて出すことはできません。



混ぜないで!

出す場所

- 資源ごみ類と同じごみステーションに出してください。
- もやせるごみのカゴ・網には絶対に入れないでください。

