

DATA 11月

TAHARA

田原市のデータ

交通事故発生件数

- 人身14件(185件)
- 負傷16人(243人)
- 死亡0人(2人)
- 物損106件(1435件)

窃盗犯罪発生件数

- 侵入盗5件(40件)
- 乗物盗2件(19件)
- 非侵入盗10件(108件)

火災・救急件数

- 火災2件(30件)
- 救急183件(2050件)

※()内の数字は平成29年の累計

田原警察署だより

▶田原警察署 ☎23-0110

1月10日は「110番の日」

事件解決のキーワードは「すばやい通報」です。次のようなときは、迷わず、落ち着いて、すぐに「110番」してください。
 ○泥棒に入られたり、泥棒が逃げるのを目撃したりしたとき
 ○ひったくり被害にあったり、ひったくりを目撃したりしたとき
 ○見かけない人が家の中をのぞいているとき

青パト隊との合同パトロール出陣式

平成29年10月19日(木)に市役所にて青パト隊と合同出陣式を行いました。本市の安全・安心のために青パト隊と力を合わせて各地区をパトロールしています。



ミツバチを飼育している方は、養蜂振興法に基づき、毎年1月末までに飼育届を提出しなければなりません。「業」以外の趣味でミツバチを飼育している方も届出が必要です。ただし、次の場合は届出の対象外です。

- 農作物などの花粉受精のため

▼農政課

※詳細は市HPをご覧ください。くか、お問い合わせください。

届出期限：1月31日(水)

※詳細は市HPをご覧ください。くか、お問い合わせください。

ミツバチの飼育届について

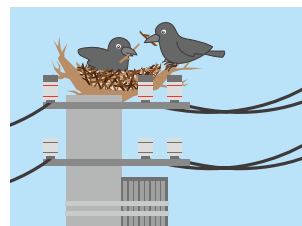
⑩1005263

め、一時的に飼育する場合、密閉構造の飼育設備で飼育する場合は、

- 自然巣洞、重箱式巣箱など、
- 反復利用可能な巣枠、巣脾を用いないで飼育し、ハチミツなどの販売をしていない場合

カラスの巣作りによる停電防止にご協力を

☎23-3517 FAX22-3817



毎年1～5月は、カラスの巣作り時期です。カラスは、巣作りに金属製ハンガーなどを使うことがあり、電柱の上に巣を作ると、漏電や短絡(ショート)で、広範囲な停電を発生させる恐れがあります(平成29年に市内で確認された電柱の上での巣作りは86カ所)。中部電力では、パトロールを強化し、停電防止に努めています。

▶停電防止のためお願い

● 金属製ハンガー・針金などをみだりに放置しないようお願いいたします

● 鉄塔・電柱にカラスの巣を発見したら、中部電力へ連絡してください

▼中部電力(株)田原サービスセンター
 ☎0120(985)636

70歳～74歳(後期含む)		70歳未満	
所得区分	限度額	所得区分	限度額
現役並み所得者(上位所得者)	67万円	旧ただし書き所得 901万円超	212万円
		旧ただし書き所得 600万円超 901万円以下	141万円
一般	56万円	旧ただし書き所得 210万円超 600万円以下	67万円
		旧ただし書き所得 210万円以下	60万円
低所得者Ⅱ	31万円	住民税非課税	34万円
低所得者Ⅰ	19万円		

この制度は、次の対象の方の申請で支給されます。

高額医療・高額介護合算制度

⑩1003584

▶対象

次の要件をいずれも満たす方

- ①世帯内の同一の医療保険(国民健康保険や後期高齢者医療、社会保険など)の加入者で、1年間(毎年8月1日～7月31日)に医療保険と介護保険の両方に自己負担を支払っている方
- ②①の自己負担金額(高額療養費、高額介護サービス費を差し引いた額)の合計が表の負担区分ごとの自己負担限度額を超えている方

▶国民健康保険制度へ加入の方
 支給対象となる方には、毎年2月ごろ、市役所から「お知らせ」が届きますので、申請してください。

▶後期高齢者医療制度へ加入の方
 支給対象となる方には、毎年12月ごろ愛知県後期高齢者医療広域連合から、申請についての「お知らせ」が届きますので、申請してください。

▼保険年金課
 ☎23-2149(国保)
 ☎23-3514(後期)