

名称	貸与金額	貸与期間
大学生修学資金	月額30万円または25万円 入学時100万円(1回限り)	正規の修学期間 (6年間を限度)
大学院生修学資金	月額20万円	正規の修学期間 (4年間を限度)

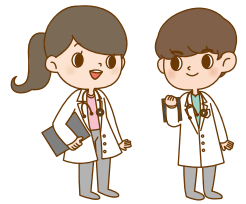
### 田原市医師確保修学資金

⑩1002112

**対象**…将来、医師として田原市内の公的医療機関(厚生連渥美病院)に勤務する意志のある方 **申込資格**…平成28年4月1日時点で、医学部大学生および医学部大学院生の方 **貸与人数**…若干名 **貸与資金の種類と金額・期間**…表のとおり **選考方法**…書類審査および面接 **申込**…5月17日(火)までに健康課にある貸与申請書(市HPからもダ

**▼農政課**  
23・3517 FAX 22・3817

ウンロード可)に必要な事項を記入のうえ必要書類を添えて提出(締切日必着)  
※詳細は応募要領をご覧ください。  
**健康課**  
23・3515 FAX 23・3810



### 農水産業アイデア支援補助金

⑩1001916

**対象**…田原市に住所がある農業者・漁業者などが3名以上で組織するグループ **対象事業**…地域農業者・漁業者が農業・漁業の現場などに創意工夫を生かしたアイデアなどの取り組み **補助額**…対象経費の2分の1以内(上限額100万円) **募集期間**…6月30日(木)まで(水産業は4月28日困まで)  
※詳細は市HPをご覧ください。くか、お問い合わせください。  
**▼農政課**  
23・3517 FAX 22・3817

### 国民健康保険への届出をお忘れなく

**国民健康保険から新しい保険に変わった方**  
就職や結婚などにより、田原市の国民健康保険から新しい保険に変わった方は、国民健康保険の喪失の届出が必要です。

**必要な物**…①国民健康保険の保険証②新しい保険証③個人番号が分かるもの(①②③とも喪失する方全員のもの)  
④認め印(世帯主以外が届出を行う場合)⑤本人確認ができるもの(運転免許証など)  
**離職などにより、現在の健康保険にも加入されていない方**  
国民健康保険への加入が必要です。  
**必要な物**…①健康保険の資格を喪失した証明または退職日が分かる書類②個人番号が分かるもの③認め印(世帯主以外が届出を行う場合)④本人確認ができるもの(運転免許証など)  
**▼保険年金課**  
23・2149 FAX 23・0180

### 国民年金保険料は前納がお得です

23・2149 FAX 23・0180

国民年金保険料を納付書で納める場合、まとめて払うと割引になる「前納制度」があります。

- ・1年分の保険料19万5120円が1年前納を行うと3460円割引に

**前納の納付書**…4月中に日本年金機構から郵送 **納付方法**…5月2日(月)までに金融機関またはコンビニエンスストアにて納付 **その他**…4月に国民年金の加入届出をされた方が前納する場合は、届出された窓口へご連絡を

**▼豊橋年金事務所**  
(0532)334111

**▼保険年金課**  
23・2149 FAX 23・0180

**愛知県後期高齢者医療制度の協定保養所利用助成**  
**対象**…愛知県後期高齢者医療制度被保険者 **期間**…平成29年3月31日まで **施設**…表

所在地	協定保養所名	問い合わせ先
田原市	シーサイド伊良湖	☎(0531)35-1151
蒲郡市	サンヒルズ三河湾	☎(0533)68-4696
豊田市	豊田市百年草	☎(0565)62-0100
犬山市	レイクサイド入鹿	☎(0568)67-3811
桑名市	名古屋市休養温泉ホーム松ヶ島	☎(0594)42-3330
東浦町	あいち健康の森プラザホテル	☎(0562)82-0211

のとおり **内容**…協定保養所宿泊時、1名1泊当たり1000円助成(期間中、全保養所合わせて4泊まで助成) **利用方法**…協定保養所へ申込時に被保険者である旨を伝えると精算時に助成 **持ち物**…後期高齢者医療の保険証(宿泊当日提示が必要)、利用カード(初回利用時には協定保養所にて交付)  
**▼愛知県後期高齢者医療広域連合給付課**  
(052)9551205