

平成 2 7 年 度

市 税 概 要



田 原 市

田原市市民憲章

わたしたちは、恵まれた自然と輝かしい伝統にはぐくまれたこのまちに誇りをもち、互いの心がふれ合い、明るい未来が展望される郷土を築くため、この憲章を定めます。

※ 平成17年10月1日制定

- 1 自然を愛し、水と緑のやすらぎのある 美しいまちをつくりましょう。
- 1 心と体をきたえ、健康で明るい 生きがいのあるまちをつくりましょう。
- 1 教養を深め、文化のかおり高い 心豊かなまちをつくりましょう。
- 1 互いに助け合い、安心で安全な 暮らしやすいまちをつくりましょう。
- 1 勤労を尊び、活気あふれる 伸びゆくまちをつくりましょう。

市の花【菜の花】



春の訪れを知らせてくれる「菜の花」。黄色いじゅうたんのような菜の花畑は、私たちの目を楽しませてくれるだけでなく『菜の花エコプロジェクト』など、市の主要事業に活用されています。花言葉は「快活」「初々しい」「豊かさ」。

※ 平成17年10月1日制定

市の木【くすのき】



渥美半島の風土に適し、あちらこちらで見ることのできる「くすのき」。長命で、グングンと大木に育つ生命力から、誕生木としても使われています。春に葉が生まれ変わる常緑樹で、新緑の美しさも魅力の一つです。

※ 平成17年10月1日制定

目 次

	ページ
市の概要	
1 市 勢	1
(1) 田原市の位置図	1
(2) 人口及び世帯数等の推移	1
2 田原市行政機構総括図	2
3 税務機構及び事務分掌	3
財 政	
(1) 平成27年度一般会計歳入歳出当初予算額	4
(2) 平成26年度一般会計歳入歳出決算額	5
(3) 一般会計徴税費	6
市税の総括	
平成26年度市税決算状況	7
市民税	
1 個人市民税	8
(1) 納税義務者数の推移	8
(2) 調定額の推移	8
(3) 所得区分別課税状況	9
(4) 課税標準額の段階別課税状況	10
2 法人市民税	12
(1) 年度別課税状況(現年度分決算額)	12
(2) 年度別均等割別法人数	12
固定資産税	
1 納税義務者数(法定免税点以上のもの)	13
2 調定額(現年課税分)	13
3 土地総括表(平成27年度)	14
4 家屋(平成27年度)	16
(1) 家屋総括表	16
(2) 木造家屋に関する調	16
(3) 木造以外の家屋に関する調	17
(4) 新增分家屋	18
ア 木造新增分家屋(平成26年建築分)	18
イ 木造以外の新増分家屋(平成26年建築分)	19
5 償却資産総括表(平成27年度)	20

都市計画税

1 納税義務者数(法定免税点以上のもの)	21
2 調定額(現年課税分)	21
3 納税義務者数に関する調	22
4 決定価格及び課税標準額等に関する調	22

諸 税

1 軽自動車税	23
2 市たばこ税	24
3 鉱産税	24
4 特別土地保有税(平成26年度)	24
5 国民健康保険税	25
(1) 平成27年度予算額及び平成26年度決算額	25
(2) 保険税賦課状況(現年課税分)	26

収 納

1 市税等納期一覧表	27
2 市税年度別決算状況	28
3 前納報奨金の交付状況	30
4 督促状の発送件数状況	30
5 不納欠損状況	31
6 口座振替加入状況	32
7 国民健康保険税決算状況推移	33

市の概要

1 市 勢

(1) 田原市の位置図



- ・市制施行 平成15年8月20日
- ・位 置 東経 137° 16' 00"
北緯 34° 39' 56"
- ・行政面積 191.12 km²
- ・東西延長 約30 km
- ・南北延長 約10 km
- ・海岸線延長 97.1 km

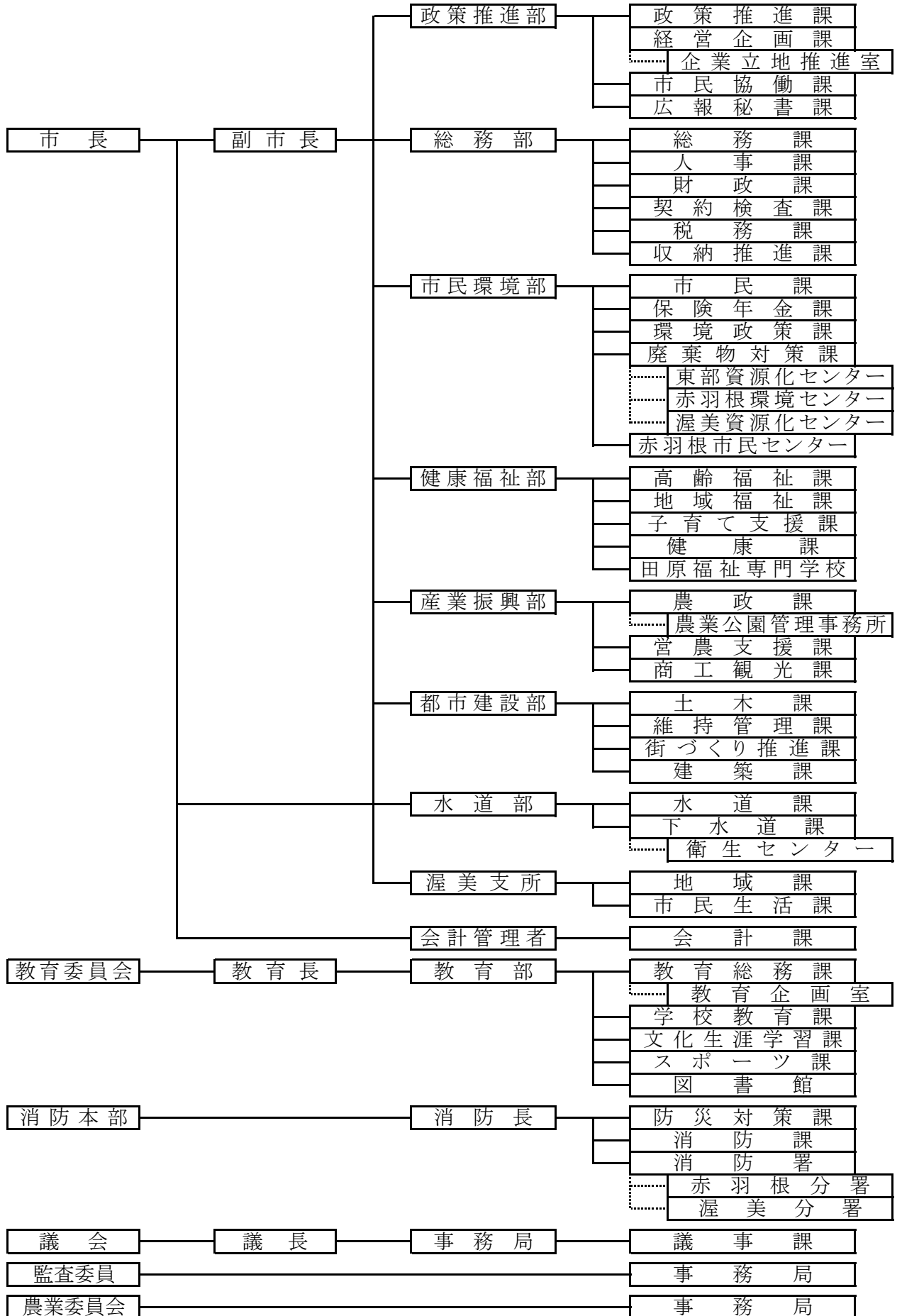
(2) 人口及び世帯数等の推移

区 分		年	平成23年	平成24年	平成25年	平成26年	平成27年
人 口	総数(人)		66,148	65,944	65,386	65,017	64,382
	男(人)		33,376	33,294	32,976	32,825	32,521
	女(人)		32,772	32,650	32,410	32,192	31,861
	前年対比(%)		99.5	99.7	99.2	99.4	99.0
世 帯 数 (世 帯)			21,682	21,842	21,800	21,902	21,910
1世帯当たり人口(人)			3.05	3.02	3.00	2.97	2.94

(各年4月1日現在)

2 田原市行政機構総括図

平成27年4月1日



3 税務機構及び事務分掌

(平成27年4月1日現在)

課名	グループ名	職員数							専任主任	事務分掌
		課長	主幹	副主幹	主査	主任	主事	主事補		
税務課	市民税G				3	1		3		1 税制の企画及び調整に関すること。 2 市県民税の調定、賦課及び徴収に関すること。 3 国税及び県税に関すること。
	資産税G	1	2	1	2	2	2	1		1 固定資産税の調定、賦課及び徴収に関すること。 2 課税台帳に関すること。 3 家屋及び償却資産の調査及び評価に関すること。 4 土地の調査及び評価に関すること。 5 特別土地保有税に関すること。 6 軽自動車税の調定、賦課及び徴収に関すること。 7 国有資産等所在市町村助成交付金に関すること。 8 その他諸税の調定、賦課及び徴収に関すること。
	小計	1	2	1	5	3	2	4	0	18人
収納推進課	収納G	1		1	2	3			1	1 市税、保険料、使用料等の徴収に関すること。 2 滞納整理及び滞納処分に関すること。 3 差押物件の公売処分に関すること。 4 固定資産評価審査委員会との連絡に関すること。
	小計	1	0	1	2	3	0	0	1	8人
合計		2	2	2	7	6	2	4	1	26人

財 政

財 政

(1) 平成27年度一般会計歳入歳出当初予算額

歳 入				歳 出			
区 分	予算額 (千円)	構成比 (%)	前年度比 伸率(%)	区 分	予算額 (千円)	構成比 (%)	前年度比 伸率(%)
市 税	16,720,502	55.0	24.7	議 会 費	229,063	0.8	6.0
市 民 税	8,150,400	26.8	73.0	総 務 費	3,100,552	10.2	9.7
固 定 資 産 税	7,486,000	24.6	△ 1.0	(徴 税 費)	301,994	1.0	5.9
軽 自 動 車 税	159,000	0.5	1.3	(そ の 他)	2,798,558	9.2	10.1
市 た ば こ 税	437,000	1.4	△ 5.0	民 生 費	8,343,882	27.4	△ 0.6
鉱 産 税	100	0.0	0.0	衛 生 費	2,427,437	8.0	△ 1.3
特別土地保有税	2	0.0	0.0	労 働 費	22,332	0.1	0.0
都 市 計 画 税	488,000	1.6	△ 7.0	農 林 水 産 業 費	2,552,496	8.4	△ 2.6
地 方 譲 与 税	467,000	1.5	△ 3.1	商 工 費	901,830	3.0	4.6
利 子 割 交 付 金	24,000	0.1	0.0	土 木 費	4,035,303	13.3	26.6
配 当 割 交 付 金	80,000	0.3	100.0	消 防 費	1,861,639	6.1	17.2
株 式 等 譲 渡 所 得 割 交 付 金	51,000	0.2	537.5	教 育 費	3,637,098	12.0	23.7
地 方 消 費 税 交 付 金	1,137,000	3.7	41.1	災 害 復 旧 費	4	0.0	0.0
ゴルフ場利用税交付金	16,000	0.1	△ 11.1	公 債 費	3,258,363	10.7	△ 5.6
自 動 車 取 得 税 交 付 金	137,000	0.5	90.3	諸 支 出 金	1	0.0	△ 100.0
地 方 特 例 交 付 金	25,000	0.1	△ 3.8	予 備 費	30,000	0.1	0.0
地 方 交 付 税	3,089,000	10.2	△ 6.1				
交 通 安 全 対 策 特 別 交 付 金	13,000	0.0	10.2				
分 担 金 及 び 負 担 金	23,549	0.1	△ 92.9				
使 用 料 及 び 手 数 料	710,511	2.3	71.7				
国 庫 支 出 金	2,578,823	8.5	16.6				
県 支 出 金	1,558,856	5.1	△ 35.0				
財 産 収 入	81,963	0.3	6.2				
寄 附 金	6	0.0	0.0				
繰 入 金	1,313,861	4.3	△ 37.4				
繰 越 金	600,000	2.0	△ 25.0				
諸 収 入	772,929	2.5	10.6				
市 債	1,000,000	3.3	△ 27.5				
合 計	30,400,000	100.0	6.3	合 計	30,400,000	100.0	6.3

(2) 平成26年度一般会計歳入歳出決算額

歳 入					歳 出				
区 分	平成25年度 (千円)	平成26年度 (千円)	対前年度伸率		区 分	平成25年度 (千円)	平成26年度 (千円)	対前年度伸率	
			構成比 (%)	(%)				構成比 (%)	(%)
市 税	13,854,694	18,964,120	58.8	36.9	議 会 費	214,728	216,165	0.7	0.7
市 民 税	4,579,458	10,038,824	31.1	119.2	総 務 費	3,017,852	5,666,573	18.6	87.8
固 定 資 産 税	8,080,752	7,757,694	24.1	△ 4.0	(徴 税 費)	282,631	255,559	0.8	△ 9.6
軽 自 動 車 税	162,230	164,724	0.5	1.5	(そ の 他)	2,735,221	5,411,014	17.8	97.8
市 た ば こ 税	496,439	462,892	1.4	△ 6.8	民 生 費	7,485,428	8,184,173	26.9	9.3
鉦 産 税	311	250	0.0	△ 19.6	衛 生 費	2,192,076	2,479,965	8.1	13.1
特別土地保有税	476	0	0.0	皆減	労 働 費	45,463	22,224	0.1	△ 51.1
都 市 計 画 税	535,028	539,736	1.7	0.9	農 林 水 産 業 費	1,412,146	1,553,152	5.1	10.0
地 方 譲 与 税	452,127	423,244	1.3	△ 6.4	商 工 費	1,388,558	793,615	2.6	△ 42.8
利 子 割 交 付 金	25,939	25,407	0.1	△ 2.1	土 木 費	4,584,384	3,518,639	11.6	△ 23.2
配 当 割 交 付 金	42,832	79,882	0.2	86.5	消 防 費	1,574,176	1,598,475	5.3	1.5
株 式 等 譲 渡 所 得 割 交 付 金	92,405	51,805	0.2	△ 43.9	教 育 費	3,943,916	2,901,901	9.5	△ 26.4
地 方 消 費 税 交 付 金	655,610	797,033	2.5	21.6	災 害 復 旧 費	0	0	0.0	皆減
ゴ ル フ 場 利 用 税 交 付 金	17,515	16,665	0.1	△ 4.9	公 債 費	3,327,487	3,428,467	11.3	3.0
自 動 車 取 得 税 交 付 金	231,879	100,443	0.3	△ 56.7	予 備 費	0	0	—	—
地 方 特 例 交 付 金	29,054	28,451	0.1	△ 2.1	諸 支 出 金	0	53,628	0.2	皆増
地 方 交 付 税	3,753,079	3,833,217	11.9	2.1					
交 通 安 全 対 策 特 別 交 付 金	12,632	11,703	0.0	△ 7.4					
分 担 金 及 び 負 担 金	349,612	363,578	1.1	4.0					
使 用 料 及 び 手 数 料	435,111	439,832	1.4	1.1					
国 庫 支 出 金	3,906,300	2,124,739	6.6	△ 45.6					
県 支 出 金	1,348,681	1,532,891	4.8	13.7					
財 産 収 入	149,727	147,978	0.5	△ 1.2					
寄 附 金	5,048	1,975	0.0	△ 60.9					
繰 入 金	864,169	470,898	1.5	△ 45.5					
繰 越 金	1,700,263	1,628,342	5.1	△ 4.2					
諸 収 入	559,260	779,850	2.4	39.4					
市 債	3,128,000	412,000	1.3	△ 86.8					
合 計	31,613,938	32,234,054	100.0	2.0	合 計	29,186,215	30,416,978	100.0	4.2

財 政

(1) 平成27年度一般会計歳入歳出当初予算額

歳 入				歳 出			
区 分	予算額 (千円)	構成比 (%)	前年度比 伸率(%)	区 分	予算額 (千円)	構成比 (%)	前年度比 伸率(%)
市 税	16,720,502	55.0	24.7	議 会 費	229,063	0.8	6.0
市 民 税	8,150,400	26.8	73.0	総 務 費	3,100,552	10.2	9.7
固 定 資 産 税	7,486,000	24.6	△ 1.0	(徴 税 費)	301,994	1.0	5.9
軽 自 動 車 税	159,000	0.5	1.3	(そ の 他)	2,798,558	9.2	10.1
市 た ば こ 税	437,000	1.4	△ 5.0	民 生 費	8,343,882	27.4	△ 0.6
鉱 産 税	100	0.0	0.0	衛 生 費	2,427,437	8.0	△ 1.3
特別土地保有税	2	0.0	0.0	労 働 費	22,332	0.1	0.0
都 市 計 画 税	488,000	1.6	△ 7.0	農 林 水 産 業 費	2,552,496	8.4	△ 2.6
地 方 譲 与 税	467,000	1.5	△ 3.1	商 工 費	901,830	3.0	4.6
利 子 割 交 付 金	24,000	0.1	0.0	土 木 費	4,035,303	13.3	26.6
配 当 割 交 付 金	80,000	0.3	100.0	消 防 費	1,861,639	6.1	17.2
株 式 等 譲 渡 所 得 割 交 付 金	51,000	0.2	537.5	教 育 費	3,637,098	12.0	23.7
地 方 消 費 税 交 付 金	1,137,000	3.7	41.1	災 害 復 旧 費	4	0.0	0.0
ゴルフ場利用税交付金	16,000	0.1	△ 11.1	公 債 費	3,258,363	10.7	△ 5.6
自 動 車 取 得 税 交 付 金	137,000	0.5	90.3	諸 支 出 金	1	0.0	△ 100.0
地 方 特 例 交 付 金	25,000	0.1	△ 3.8	予 備 費	30,000	0.1	0.0
地 方 交 付 税	3,089,000	10.2	△ 6.1				
交 通 安 全 対 策 特 別 交 付 金	13,000	0.0	10.2				
分 担 金 及 び 負 担 金	23,549	0.1	△ 92.9				
使 用 料 及 び 手 数 料	710,511	2.3	71.7				
国 庫 支 出 金	2,578,823	8.5	16.6				
県 支 出 金	1,558,856	5.1	△ 35.0				
財 産 収 入	81,963	0.3	6.2				
寄 附 金	6	0.0	0.0				
繰 入 金	1,313,861	4.3	△ 37.4				
繰 越 金	600,000	2.0	△ 25.0				
諸 収 入	772,929	2.5	10.6				
市 債	1,000,000	3.3	△ 27.5				
合 計	30,400,000	100.0	6.3	合 計	30,400,000	100.0	6.3

(2) 平成26年度一般会計歳入歳出決算額

歳 入					歳 出				
区 分	平成25年度 (千円)	平成26年度		対前年 度伸率 (%)	区 分	平成25年度 (千円)	平成26年度		対前年 度伸率 (%)
		(千円)	構成比 (%)				(千円)	構成比 (%)	
市 税	13,854,694	18,964,120	58.8	36.9	議 会 費	214,728	216,165	0.7	0.7
市民税	4,579,458	10,038,824	31.1	119.2	総 務 費	3,017,852	5,666,573	18.6	87.8
固定資産税	8,080,752	7,757,694	24.1	△ 4.0	(徴 税 費)	282,631	255,559	0.8	△ 9.6
軽自動車税	162,230	164,724	0.5	1.5	(そ の 他)	2,735,221	5,411,014	17.8	97.8
市たばこ税	496,439	462,892	1.4	△ 6.8	民 生 費	7,485,428	8,184,173	26.9	9.3
鉱 産 税	311	250	0.0	△ 19.6	衛 生 費	2,192,076	2,479,965	8.1	13.1
特別土地保有税	476	0	0.0	皆減	労 働 費	45,463	22,224	0.1	△ 51.1
都市計画税	535,028	539,736	1.7	0.9	農 林 水 産 業 費	1,412,146	1,553,152	5.1	10.0
地方譲与税	452,127	423,244	1.3	△ 6.4	商 工 費	1,388,558	793,615	2.6	△ 42.8
利子割交付金	25,939	25,407	0.1	△ 2.1	土 木 費	4,584,384	3,518,639	11.6	△ 23.2
配当割交付金	42,832	79,882	0.2	86.5	消 防 費	1,574,176	1,598,475	5.3	1.5
株式等譲渡所得割交付金	92,405	51,805	0.2	△ 43.9	教 育 費	3,943,916	2,901,901	9.5	△ 26.4
地方消費税交付金	655,610	797,033	2.5	21.6	災 害 復 旧 費	0	0	—	—
ゴルフ場利用税交付金	17,515	16,665	0.1	△ 4.9	公 債 費	3,327,487	3,428,467	11.3	3.0
自動車取得税交付金	231,879	100,443	0.3	△ 56.7	予 備 費	0	0	—	—
地方特例交付金	29,054	28,451	0.1	△ 2.1	諸 支 出 金	0	53,628	0.2	皆増
地方交付税	3,753,079	3,833,217	11.9	2.1					
交通安全対策特別交付金	12,632	11,703	0.0	△ 7.4					
分担金及び負担金	349,612	363,578	1.1	4.0					
使用料及び手数料	435,111	439,832	1.4	1.1					
国庫支出金	3,906,300	2,124,739	6.6	△ 45.6					
県支出金	1,348,681	1,532,891	4.8	13.7					
財産収入	149,727	147,978	0.5	△ 1.2					
寄附金	5,048	1,975	0.0	△ 60.9					
繰入金	864,169	470,898	1.5	△ 45.5					
繰越金	1,700,263	1,628,342	5.1	△ 4.2					
諸収入	559,260	779,850	2.4	39.4					
市債	3,128,000	412,000	1.3	△ 86.8					
合 計	31,613,938	32,234,054	100.0	2.0	合 計	29,186,215	30,416,978	100.0	4.2

(3) 一般会計徴税費

項 目		年 度	平成24年度	平成25年度	平成26年度
収 入 額	(1) 市 税		13,796,963	13,854,694	18,964,120
	(2) 個 人 の 県 民 税		2,293,293	2,455,755	2,472,958
	(3) 合 計		16,090,256	16,310,449	21,437,078
徴 税 費 (千 円 及 び こ れ に 類 す る 経 費) そ の 他	人 件 費	(4) 基 本 給	110,021	102,918	101,233
		(5) 諸 手 当	61,869	59,374	56,417
		超 過 勤 務 手 当	14,970	14,899	11,412
		税 務 特 別 手 当	92	72	50
		そ の 他 の 手 当	46,807	44,403	44,955
		(6) そ の 他	33,174	31,274	34,599
	(7) 小 計	205,064	193,566	192,249	
	需 用 費	(8) 旅 費	359	214	306
		(9) 賃 金	1,956	2,810	2,297
		(10) そ の 他	33,368	69,575	40,533
		(11) 小 計	35,683	72,599	43,136
	報 奨 金 及 び こ れ に 類 す る 経 費	(12) 納 期 前 納 付 の 報 奨 金	0	0	0
		(13) 納 税 貯 蓄 組 合 補 助 金	0	0	0
		(14) 納 税 報 奨 金	0	0	0
		(15) そ の 他	0	0	0
		(16) 小 計	0	0	0
	そ の 他	(17)	2,072	2,327	2,521
		(18) 合 計	242,819	268,492	237,906
県 民 税 徴 収 取 扱 費 (千 円)	(19) 納 税 義 務 者 数 を 基 準 に し た 金 額		102,153	102,933	102,510
	(20) 報 奨 金 の 額 に 相 当 す る 金 額		108	114	50
	(21) 合 計		102,261	103,047	102,560
	(22) (1 8) - (2 1)		140,558	165,445	135,346
税 収 入 に 対 す る 徴 収 費 の 割 合 (%)	(23) (1 8) / (3)		1.51	1.65	1.11
	(24) (2 2) / (1)		1.02	1.19	0.71
徴 税 職 員 数 (人)	(25)		27	26	26
職 員 一 人 当 たり 人 件 費 (千 円)	(7) / (2 5)		7,595	7,445	7,394

[課税状況調から]

市税の総括

平成26年度市税決算状況

区分 税目	予算現額 (千円)	調定額 (千円)	収入額 (千円)	不納欠損額 (千円)	収入未済額 (千円)	収納率 (%)
1 市民税	10,112,100	10,248,059	10,038,824	11,234	198,001	98.0
個人	3,677,000	3,935,465	3,728,040	11,184	196,241	94.7
現年課税分	3,642,000	3,750,858	3,681,989	0	68,869	98.2
滞納繰越分	35,000	184,607	46,051	11,184	127,372	24.9
法人	6,435,100	6,312,594	6,310,784	50	1,760	100.0
現年課税分	6,435,000	6,311,371	6,310,417	0	954	100.0
滞納繰越分	100	1,223	367	50	806	30.0
2 固定資産税	7,619,500	7,963,976	7,757,694	5,763	200,519	97.4
固定資産税	7,612,000	7,956,471	7,750,189	5,763	200,519	97.4
現年課税分	7,582,000	7,770,279	7,707,194	0	63,085	99.2
滞納繰越分	30,000	186,192	42,995	5,763	137,434	23.1
交付金	7,500	7,505	7,505	0	0	100.0
3 軽自動車税	157,000	172,273	164,724	431	7,118	95.6
現年課税分	156,000	165,845	163,200	0	2,645	98.4
滞納繰越分	1,000	6,428	1,524	431	4,473	23.7
4 市たばこ税	460,000	462,892	462,892	0	0	100.0
5 鉱産税	100	250	250	0	0	100.0
6 特別土地保有税	2	-	-	-	-	-
現年課税分	1	-	-	-	-	-
滞納繰越分	1	-	-	-	-	-
7 都市計画税	525,000	554,163	539,736	393	14,034	97.4
現年課税分	524,000	541,458	536,802	0	4,656	99.1
滞納繰越分	1,000	12,705	2,934	393	9,378	23.1
合 計	18,873,702	19,401,613	18,964,120	17,821	419,672	97.7
現年課税分	18,806,601	19,010,458	18,870,249	0	140,209	99.3
滞納繰越分	67,101	391,155	93,871	17,821	279,463	24.0

市 民 税

1 個人市民税

(1) 納税義務者数の推移

(単位:人)

年度		平成23年度	平成24年度	平成25年度	平成26年度	平成27年度
区分						
普通徴収	均等割のみ	3,027	3,360	2,838	2,855	3,015
	均等割と所得割	16,050	15,609	16,473	16,208	14,970
	小計	19,077	18,969	19,311	19,063	17,985
特別徴収	均等割のみ	362	22	423	478	587
	均等割と所得割	14,976	14,958	14,507	14,522	15,083
	小計	15,338	14,980	14,930	15,000	15,670
全体	均等割のみ	3,389	3,382	3,261	3,333	3,602
	均等割と所得割	31,026	30,567	30,980	30,730	30,053
合計		34,415	33,949	34,241	34,063	33,655

[課税状況調から]

(2) 調定額の推移

年度		平成23年度	平成24年度	平成25年度	平成26年度	平成27年度
区分						
普通徴収	均等割 (千円)	58,317	56,973	57,933	66,738	62,948
	所得割 (千円)	1,462,575	1,340,948	1,570,450	1,531,355	1,288,093
	小計 (千円)	1,520,892	1,397,921	1,628,383	1,598,093	1,351,041
	前年比 (%)	108.6	91.9	116.5	98.1	84.5
特別徴収	均等割 (千円)	44,928	44,874	44,790	52,483	54,845
	所得割 (千円)	1,968,806	2,002,892	2,038,467	2,072,222	2,172,513
	小計 (千円)	2,013,734	2,047,766	2,083,257	2,124,705	2,227,358
	前年比 (%)	101.4	101.7	101.7	102.0	104.8
合計 (千円)		3,534,626	3,445,687	3,711,640	3,722,798	3,578,399

[課税状況調から]

(3) 所得区分別課税状況

所得者 区分	均等割のみを納める者		均等割と所得割を納める者			合計			
	納税義務 者数(人)	均等割額 (千円)	納税義務 者数(人)	均等割額 (千円)	所得割額 (千円)	納税義務 者数(人)	均等割額 (千円)	市民税課 税額(千円)	
平成23年 度	給与	2,127	6,381	25,240	75,720	2,773,976	27,367	82,101	2,856,077
	営業等	253	759	1,019	3,057	148,954	1,272	3,816	152,770
	農業	371	1,113	1,906	5,718	315,845	2,277	6,831	322,676
	その他	638	1,914	2,861	8,583	192,606	3,499	10,497	203,103
	計	3,389	10,167	31,026	93,078	3,431,381	34,415	103,245	3,534,626
平成24年 度	給与	2,018	6,054	25,044	75,132	2,803,356	27,062	81,186	2,884,542
	営業等	240	720	1,021	3,063	150,355	1,261	3,783	154,138
	農業	415	1,245	1,574	4,722	205,154	1,989	5,967	211,121
	その他	709	2,127	2,928	8,784	184,975	3,637	10,911	195,886
	計	3,382	10,146	30,567	91,701	3,343,840	33,949	101,847	3,445,687
平成25年 度	給与	2,000	6,000	25,023	75,069	2,880,655	27,023	81,069	2,961,724
	営業等	255	765	988	2,964	156,149	1,243	3,729	159,878
	農業	320	960	1,952	5,856	374,396	2,272	6,816	381,212
	その他	686	2,058	3,017	9,051	197,717	3,703	11,109	208,826
	計	3,261	9,783	30,980	92,940	3,608,917	34,241	102,723	3,711,640
平成26年 度	給与	1,993	6,976	24,748	86,618	2,880,336	26,741	93,594	2,973,930
	営業等	253	886	955	3,343	151,212	1,208	4,228	155,440
	農業	327	1,145	1,911	6,689	338,118	2,238	7,833	345,951
	その他	760	2,660	3,116	10,906	233,911	3,876	13,566	247,477
	計	3,333	11,665	30,730	107,556	3,603,577	34,063	119,221	3,722,798
平成27年 度	給与	2,156	7,546	24,538	85,883	2,908,672	26,694	93,429	3,002,101
	営業等	236	826	956	3,346	159,449	1,192	4,172	163,621
	農業	413	1,446	1,501	5,253	193,077	1,914	6,699	199,776
	その他	797	2,790	3,058	10,703	199,408	3,855	13,493	212,901
	計	3,602	12,608	30,053	105,185	3,460,606	33,655	117,793	3,578,399

均等割額 H25まで3,000円 H26から3,500円

[課税状況調から]

家屋敷等のみの課税該当者はいない。

(4) 課税標準額の段階別課税状況

課税標準額		超	10万円	100万円	200万円
区分		以下	10万円	100万円	200万円
納税義務者数			1,400人	9,284人	8,516人
所得 の 分類	総所得金額等		895,478	12,495,490	20,617,267
	分離長期譲渡		352,907	126,844	54,783
	分離短期譲渡		0	0	1,204
	株式等の譲渡		40,116	14,934	69,187
	上場株式等の配当等		0	1,443	1,462
	先物取引		2,910	0	537
	計		1,291,411	12,638,711	20,744,440
所得 控 除 額	雑損		0	0	0
	医療費		32,175	162,485	119,995
	社会保険料		214,648	2,493,802	3,661,098
	小規模共済		4,954	50,617	52,138
	生命保険		28,619	277,128	302,652
	地震		3,540	29,690	26,136
	障害者		14,020	109,020	71,320
	寡婦		7,100	76,920	32,200
	寡夫		1,300	5,200	6,760
	勤労学生		260		
	配偶者		35,640	441,170	420,380
	配偶者特別		4,220	31,930	39,450
	扶養		64,790	611,080	514,970
	特別障害同居加算		2,760	25,760	14,950
基礎		459,690	3,063,720	2,810,280	
計		873,716	7,378,522	8,072,329	
課税標準額			417,695	5,260,189	12,672,111
算出税額			15,051	311,315	756,541
税 額 控 除	調整		1,681	22,287	19,879
	配当		21	273	623
	住宅借入金等特別		0	1,070	9,438
	寄附金		5	76	182
	外国		0	0	0
	計		1,707	23,706	30,122
税額調整額			4	207	67
配当割控除額			45	429	1,120
株式等譲渡所得割額控除額			302	266	358
市民税所得割額			12,993	286,707	724,874

(単位:千円)

300万円	400万円	550万円	700万円	1,000万円	合 計
400万円	550万円	700万円	1,000万円		
2,594人	1,879人	669人	293人	231人	30,053人
12,812,431	12,107,627	5,335,005	2,978,323	4,815,327	91,158,947
9,694	22,099	4,541	5,614	75,265	698,658
0	0	0	0	1,230	2,434
1,465	36,018	15,312	17,686	150,994	352,531
300	813	339	2,382	3,716	16,642
12,685	5,139	0	0	0	25,115
12,836,575	12,171,696	5,355,197	3,004,005	5,046,532	92,254,327
0	0	0	0	0	0
58,916	39,846	17,257	16,928	22,784	546,480
2,187,492	1,957,387	765,230	327,873	288,268	15,283,403
41,280	45,170	24,567	26,347	45,153	354,289
128,858	98,780	36,161	15,059	10,704	1,127,405
15,266	12,646	5,176	2,656	2,602	118,033
29,240	17,700	6,560	3,020	2,460	290,800
4,240	260	520	260	0	136,920
260	0				16,640
					260
259,270	245,620	92,070	33,430	15,610	1,914,520
17,730	15,440	5,520	110		147,200
311,440	320,900	100,720	65,140	57,290	2,438,930
7,130	5,290	1,380	460	690	66,240
856,020	620,070	220,770	96,690	76,230	9,915,180
3,917,142	3,379,109	1,275,931	587,973	521,791	32,356,300
8,919,433	8,792,587	4,079,266	2,416,032	4,524,741	59,898,027
534,442	525,634	244,150	144,201	264,578	3,562,999
3,994	2,893	1,029	451	356	61,167
361	226	323	321	444	3,060
5,241	330	0	0	0	28,383
126	277	289	121	997	2,255
2	0	0	0	0	13
9,724	3,726	1,641	893	1,797	94,878
0	0	0	0	0	278
521	296	380	192	1,062	4,735
76	137	70	405	628	2,502
524,121	521,475	242,059	142,711	261,091	3,460,606

[課税状況調から]

2 法人市民税

(1) 年度別課税状況(現年度分決算額)

区 分		年 度				
		平成22年度	平成23年度	平成24年度	平成25年度	平成26年度
収 入 額	均 等 割 額 (千円)	151,235	151,058	154,537	149,875	156,751
	法 人 税 額 額 (千円)	818,763	543,004	727,680	717,191	6,153,666
	計 (千円)	969,998	694,062	882,217	867,066	6,310,417
	対 前 年 度 比 (%)	211.4	71.6	127.1	98.3	727.8

(2) 年度別均等割別法人数 地方税法第312条第1項に規定する区分ごと

(単位:法人)

税 率 区 分		年 度				
		平成22年度	平成23年度	平成24年度	平成25年度	平成26年度
第1号	50,000円	912	913	955	951	957
第2号	120,000円	6	7	4	5	5
第3号	130,000円	238	233	233	228	224
第4号	150,000円	11	14	14	13	15
第5号	160,000円	50	48	46	52	50
第6号	400,000円	9	9	9	8	8
第7号	410,000円	65	63	61	57	63
第8号	1,750,000円	6	6	5	4	4
第9号	3,000,000円	10	10	11	13	13
計		1,307	1,303	1,338	1,331	1,339

[課税状況調から]

固定資産税

固定資産税

1 納税義務者数（法定免税点以上のもの）

（単位：人）

区分		年度				
		平成23年度	平成24年度	平成25年度	平成26年度	平成27年度
固定資産税	土地	17,243	17,599	17,633	17,803	17,882
	家屋	18,540	18,818	18,870	18,990	19,141
	償却資産	2,943	2,931	2,917	3,000	2,990
	計	38,726	39,348	39,420	39,793	40,013

[概要調書から]

2 調定額（現年課税分）

（単位：千円）

区分		年度				
		平成23年度	平成24年度	平成25年度	平成26年度	平成27年度
固定資産税	土地	2,090,574	2,044,718	2,038,444	2,047,571	2,031,845
	家屋	2,726,732	2,444,572	2,480,701	2,515,059	2,387,718
	償却資産	3,995,280	3,828,930	3,578,940	3,207,649	3,123,321
	計	8,812,586	8,318,220	8,098,085	7,770,279	7,542,884
交付金		7,590	7,600	7,400	7,505	129,748

〔平成26年度以前：確定額〕
〔平成27年度：当初調定額〕

3 土地総括表(平成27年度)

区分 地目		地 積 (㎡)				決 定 価 格	
		非課税	評 価 総 地 積	免 税 点 未 満	免 税 点 以 上	総 額	免 税 点 未 満
田	一 般 田	593,201	17,181,192	646,970	16,534,222	1,487,963	54,270
	介 在 田・ 市街化区域田	37,854	28,913	0	28,913	366,734	0
畑	一 般 畑	587,890	53,139,345	2,511,027	50,628,318	4,102,230	191,078
	介 在 畑・ 市街化区域畑	51,624	487,190	1,489	485,701	9,091,309	36,229
宅地	小規模住宅用地		3,851,881	36,125	3,815,756	79,962,144	355,207
	一般住宅用地		5,480,155	5,268	5,474,887	78,533,269	52,578
	商 業 地 等 (非住宅用地)		11,158,439	13,996	11,144,443	116,905,804	25,015
	小 計	1,207,605	20,490,475	55,389	20,435,086	275,401,217	432,800
池 沼		362,842	662,582	12,084	650,498	60,080	322
山林	一 般 山 林	26,737,315	30,615,531	4,408,427	26,207,104	696,497	101,193
	介 在 山 林	52,229	155,368	3,533	151,835	272,017	5,097
牧 場		0	106,138	0	106,138	6,401	0
原 野		163,736	1,232,273	175,658	1,056,615	86,150	4,882
雑種地	ゴルフ場用地	0	584,725	0	584,725	713,364	0
	鉄軌道用地	7,908	45,052	342	44,710	1,352	10
	その他	5,378,814	4,519,853	111,354	4,408,499	25,821,047	32,634
	小 計	5,386,722	5,149,630	111,696	5,037,934	26,535,763	32,644
その他		26,770,345					
合計		61,951,363	129,248,637	7,926,273	121,322,364	318,106,361	858,515

(千円)	課税標準額 (総額) (千円)	筆数(筆)				単位当たり価格(円)	
		非課税	評価	免税点未滿	免税点以上	平均	最高
1,433,693	1,487,956	3,617	18,422	1,014	17,408	87	145
366,734	115,752	326	38	0	38	12,684	28,747
3,911,152	4,102,230	4,514	64,856	4,098	60,758	77	117
9,055,080	1,917,336	192	1,087	9	1,078	18,661	56,900
79,606,937	13,124,262		31,386	556	30,830	20,759	86,309
78,480,691	25,983,280		27,131	271	26,860	14,330	86,309
116,880,789	80,149,757		9,033	115	8,918	10,477	86,926
274,968,417	119,257,299	3,767	67,550	942	66,608	13,440	86,926
59,758	60,080	122	405	26	379	91	145
595,304	696,497	4,324	28,566	5,103	23,463	23	29
266,920	172,272	261	486	35	451	1,751	2,916
6,401	6,401	0	4	0	4	60	70
81,268	68,449	487	2,382	341	2,041	70	2,472
713,364	499,355	0	10	0	10	1,220	1,220
1,342	1,352	47	126	4	122	30	30
25,788,413	17,450,561	4,294	8,169	488	7,681	5,713	65,520
26,503,119	17,951,268	4,341	8,305	492	7,813	5,153	65,520
		72,302					
317,247,846	145,835,540	94,253	192,101	12,060	180,041	2,461	

4 家屋（平成27年度）

(1) 家屋総括表

種類		区分	棟数 (棟)	床面積 (㎡)	決定価格 (千円)	単位当たり価格 (円)
木造	総数		34,226	3,195,876	57,719,751	18,061
	免税点未満		3,590	208,718	171,895	824
	免税点以上		30,636	2,987,158	57,547,856	19,265
木造以外	総数		14,544	4,014,049	117,333,140	29,231
	免税点未満		225	7,480	17,075	2,283
	免税点以上		14,319	4,006,569	117,316,065	29,281
計	総数		48,770	7,209,925	175,052,891	24,279
	免税点未満		3,815	216,198	188,970	874
	免税点以上		44,955	6,993,727	174,863,921	25,003
非課税家屋			630	142,463	-	-

(2) 木造家屋に関する調

種類	区分	棟数 (棟)	床面積 (㎡)	決定価格 (千円)	単位当たり価格 (円)
専用住宅		18,076	2,064,834	48,474,526	23,476
共同住宅・寄宿舎		192	51,508	2,125,120	41,258
併用住宅		1,383	160,583	2,908,733	18,114
旅館・料亭・ホテル		24	3,920	47,316	12,070
事務所・銀行・店舗		377	30,511	700,784	22,968
劇場・病院		14	1,922	49,261	25,630
工場・倉庫		483	45,907	425,069	9,259
土蔵		536	18,235	29,000	1,590
附属家		13,141	818,456	2,959,942	3,616
計		34,226	3,195,876	57,719,751	18,061

[概要調書から]

(3) 木造以外の家屋に関する調

種類	構造	棟数 (棟)	床面積 (㎡)	決定価格 (千円)	単位当たり価格 (円)
事務所 店舗等	鉄骨鉄筋コンクリート造	6	16,613	1,563,267	94,099
	鉄筋コンクリート造	85	50,504	2,536,580	50,225
	鉄骨造	876	238,357	11,033,252	46,289
	軽量鉄骨造	407	37,757	630,350	16,695
	れんが造・コンクリートブロック造	13	698	8,468	12,132
	その他	-	-	-	-
	小計	1,387	343,929	15,771,917	45,858
住宅 アパート	鉄骨鉄筋コンクリート造	3	8,286	465,505	56,180
	鉄筋コンクリート造	362	195,126	8,468,614	43,401
	鉄骨造	1,415	247,552	9,672,577	39,073
	軽量鉄骨造	2,138	288,652	9,871,080	34,197
	れんが造・コンクリートブロック造	95	5,431	58,260	10,727
	その他	-	-	-	-
	小計	4,013	745,047	28,536,036	38,301
病院 ホテル	鉄骨鉄筋コンクリート造	5	31,865	2,128,236	66,789
	鉄筋コンクリート造	36	38,521	2,302,880	59,782
	鉄骨造	47	18,860	1,015,935	53,867
	軽量鉄骨造	3	888	9,435	10,625
	れんが造・コンクリートブロック造	1	12	472	39,333
	その他	-	-	-	-
	小計	92	90,146	5,456,958	60,535
工場 倉庫 市場	鉄骨鉄筋コンクリート造	4	38,258	2,298,025	60,067
	鉄筋コンクリート造	171	33,623	2,769,267	82,362
	鉄骨造	3,311	2,177,976	58,362,555	26,797
	軽量鉄骨造	2,078	209,626	1,057,943	5,047
	れんが造・コンクリートブロック造	455	17,292	62,827	3,633
	その他	1	37	445	12,027
	小計	6,020	2,476,812	64,551,062	26,062
その他	鉄骨鉄筋コンクリート造	-	-	-	-
	鉄筋コンクリート造	135	4,394	108,057	24,592
	鉄骨造	1,279	253,160	2,483,812	9,811
	軽量鉄骨造	1,130	82,040	369,135	4,499
	れんが造・コンクリートブロック造	488	18,521	56,163	3,032
	その他	-	-	-	-
	小計	3,032	358,115	3,017,167	8,425
合計		14,544	4,014,049	117,333,140	29,231

[概要調書から]

(4) 新增分家屋

区分	構造	平成22年度	平成23年度	平成24年度	平成25年度	平成26年度
棟数 (棟)	木造	230	224	254	244	289
	非木造	142	96	131	129	143
	計	372	320	385	373	432
	前年比 (%)	98.9	86.0	120.3	96.9	115.8
床面積 (㎡)	木造	29,014	27,877	29,026	30,754	34,176
	非木造	218,738	16,682	15,690	18,190	18,026
	計	247,752	44,559	44,716	48,944	52,202
	前年比 (%)	236.5	18.0	100.4	109.5	106.7
決定価格 (千円)	木造	1,767,030	1,764,792	1,844,320	1,953,670	2,394,026
	非木造	12,626,850	1,152,772	1,055,830	1,253,256	1,237,089
	計	14,393,880	2,917,564	2,900,150	3,206,926	3,631,115
	前年比 (%)	223.5	20.3	99.4	110.6	113.2

[概要調書から]

ア 木造新增分家屋(平成26年建築分)

種類	区分	棟数 (棟)	床面積 (㎡)	決定価格 (千円)	単位当たり価格 (円)
専用住宅		243	28,311	2,036,167	71,921
共同住宅・寄宿舍		9	2,821	191,979	68,054
併用住宅		8	1,310	81,547	62,250
旅館・料亭・ホテル		-	-	-	-
事務所・銀行・店舗		8	805	44,656	55,473
劇場・病院		-	-	-	-
工場・倉庫		11	591	26,176	44,291
土蔵		-	-	-	-
附属家		10	338	13,501	39,944
計		289	34,176	2,394,026	70,050

[概要調書から]

イ 木造以外の新增分家屋(平成26年建築分)

種 類	構 造	棟 数 (棟)	床 面 積 (㎡)	決 定 価 格 (千円)	単 位 当 たり 価 格 (円)
事 務 所 店 舗	鉄骨鉄筋コンクリート造	-	-	-	-
	鉄筋コンクリート造	-	-	-	-
	鉄 骨 造	6	2,018	193,069	95,673
	軽量鉄骨造	7	764	49,329	64,567
	れんが造・コンクリートブロック造	-	-	-	-
	そ の 他	-	-	-	-
	小 計	13	2,782	242,398	87,131
住 宅 ア パー ト	鉄骨鉄筋コンクリート造	-	-	-	-
	鉄筋コンクリート造	-	-	-	-
	鉄 骨 造	5	977	80,456	82,350
	軽量鉄骨造	64	9,248	709,764	76,748
	れんが造・コンクリートブロック造	-	-	-	-
	そ の 他	-	-	-	-
	小 計	69	10,225	790,220	77,283
病 院 ホ テ ル	鉄骨鉄筋コンクリート造	-	-	-	-
	鉄筋コンクリート造	-	-	-	-
	鉄 骨 造	-	-	-	-
	軽量鉄骨造	-	-	-	-
	れんが造・コンクリートブロック造	-	-	-	-
	そ の 他	-	-	-	-
	小 計	-	-	-	-
工 場 倉 庫 市 場	鉄骨鉄筋コンクリート造	-	-	-	-
	鉄筋コンクリート造	-	-	-	-
	鉄 骨 造	24	3,926	170,111	43,329
	軽量鉄骨造	15	772	22,032	28,539
	れんが造・コンクリートブロック造	-	-	-	-
	そ の 他	-	-	-	-
	小 計	39	4,698	192,143	40,899
そ の 他	鉄骨鉄筋コンクリート造	-	-	-	-
	鉄筋コンクリート造	1	10	1,307	130,700
	鉄 骨 造	4	37	2,434	65,784
	軽量鉄骨造	16	272	8,469	31,136
	れんが造・コンクリートブロック造	1	2	118	59,000
	そ の 他	-	-	-	-
	小 計	22	321	12,328	38,405
合 計		143	18,026	1,237,089	68,628

[概要調書から]

5 償却資産総括表(平成27年度)

種 類	区 分	決 定 価 格 (千円)	課 税 標 準 額 (千円)	課 税 標 準 額 の 内 訳	
				特 例 規 定 の 適 用 を 受 け る も の (千円)	左 記 以 外 の も の (千円)
市 長 が 価 格 等 を 決 定 し た も の	構 築 物	38,156,599	37,899,710	177,831	37,721,879
	機 械 及 び 装 置	148,479,612	140,301,694	13,527,044	126,774,650
	船 舶	74,315	46,073	28,243	17,830
	航 空 機	-	-	-	-
	車 両 及 び 運 搬 具	868,137	868,137	-	868,137
	工 具 、 器 具 及 び 備 品	12,684,440	12,682,046	3,542	12,678,504
	調 整 額	-	-		-
	小 計	200,263,103	191,797,660	13,736,660	178,061,000
法 第 三 八 九 条	大 臣 配 分	34,751,837	30,638,281		
	知 事 配 分	730,328	703,165		
	小 計	35,482,165	31,341,446		
合 計		235,745,268	223,139,106		
内 訳	田 原 市 分		223,139,106		
	愛 知 県 分		-		

[概要調書から]

都市計画税

都市計画税

1 納税義務者数(法定免税点以上のもの)

(単位:人)

区分 \ 年度	平成23年度	平成24年度	平成25年度	平成26年度	平成27年度
土地	6,271	6,400	6,435	6,495	6,545
家屋	6,044	6,193	6,229	6,273	6,358
実数	8,228	8,570	8,584	8,614	8,684

[概要調書より]

2 調定額(現年課税分)

(単位:千円)

区分 \ 年度	平成23年度	平成24年度	平成25年度	平成26年度	平成27年度
土地	289,800	281,567	281,229	282,959	282,457
家屋	287,751	253,288	256,461	258,499	245,195
計	577,551	534,855	537,690	541,458	527,652

平成26年度以前:確定額
平成27年度:当初調定額

3 納税義務者数に関する調

(単位:人)

区 分	総 数	免税点未満のもの	免税点以上のもの
土 地	6,765 人	220 人	6,545 人
家 屋	6,858	500	6,358
実 数	9,165	481	8,684

[概要調書から]

4 決定価格及び課税標準額等に関する調

区 分			市 街 化 区 域			
			地積・床面積等	決 定 価 格	課税標準額	
土 地 の 地 積	宅 地 等	宅 地	9,355 千㎡	73,946,986 千円	32,603,634 千円	
		そ の 他	1,587	113,614,954	77,819,545	
		計	10,942	187,561,940	110,423,179	
	農 地	514	9,415,891	2,655,263		
	小 計	11,456	196,977,831	113,078,442		
家屋の床面積	木 造 家 屋	724,717 千㎡	17,362,354 千円	17,362,354 千円		
	木造以外の家屋	2,369,598	81,281,967	80,798,738		
	小 計	3,094,315	98,644,321	98,161,092		
合 計			3,105,771	295,622,152	211,239,534	
土 地 の 筆 数	宅 地 等	宅 地	19,639 筆	税 率	0.25%	
		そ の 他	2,206			
		小 計	21,845			
	農 地	1,116	調定見込額			528,099千円
	計	22,961				
家屋の棟数	木 造 家 屋	7,572 棟				
	木造以外の家屋	4,770				
	計	12,342				

[概要調書より]

諸 税

軽 自 動 車 税

市 た ば こ 税

鉦 産 税

特 別 土 地 保 有 税

国 民 健 康 保 険 税

1 軽自動車税

年度 区分	税率 (円)	平成23年度		平成24年度		平成25年度		平成26年度		平成27年度	
		台数 (台)	税額 (千円)	台数 (台)	税額 (千円)	台数 (台)	税額 (千円)	台数 (台)	税額 (千円)	台数 (台)	税額 (千円)
原動機付 自転車 50cc以下	1,000	3,050	3,050	2,957	2,957	2,809	2,809	2,725	2,725	2,664	2,664
〃 90cc以下	1,200	266	319	264	317	262	314	262	314	269	323
〃 125cc以下	1,600	225	360	245	392	262	419	279	446	294	470
〃 ミニカー	2,500	221	553	216	540	214	535	213	533	204	510
軽二輪 250cc以下	2,400	740	1,776	720	1,728	733	1,759	742	1,781	754	1,810
三輪車	3,100	-	-	1	3	1	3	1	3	1	3
軽四輪 乗用 営業用	5,500	-	-	-	-	-	-	-	-	-	-
軽四輪 乗用 自家用	7,200	12,393	89,230	12,793	92,110	13,146	94,651	13,544	97,517	14,084	101,405
軽四輪 貨物 営業用	3,000	79	237	71	213	68	204	62	186	62	186
軽四輪 貨物 自家用	4,000	12,110	48,440	12,060	48,240	11,971	47,884	11,914	47,656	11,808	47,232
小型特殊 農耕用	1,600	4,426	7,082	4,474	7,158	4,559	7,294	4,683	7,493	4,780	7,648
〃 その他 一般	4,700	725	3,407	736	3,459	738	3,469	713	3,351	708	3,328
小型二輪 251cc以上	4,000	922	3,688	948	3,792	947	3,788	962	3,848	996	3,984
計		35,157	158,142	35,485	160,909	35,710	163,129	36,100	165,853	36,624	169,563

[課税状況調より]

2 市たばこ税

項目		年度				
		平成22年度	平成23年度	平成24年度	平成25年度	平成26年度
旧3級品以外	本数(本)	103,809	92,679	91,698	93,355	86,005
	前年比(%)	92.5	89.3	98.9	101.8	92.1
	税額(千円)	369,443	427,990	423,460	486,393	452,561
	前年比(%)	99.8	115.8	98.9	114.9	93.0
旧3級品	本数(本)	2,067	3,136	3,593	4,065	4,141
	前年比(%)	147.3	151.7	114.6	113.1	101.9
	税額(千円)	3,833	6,867	7,869	10,046	10,331
	前年比(%)	174.7	179.2	114.6	127.7	102.8
計	本数(本)	105,876	95,814	95,291	97,420	90,146
	前年比(%)	93.2	90.5	99.5	102.2	92.5
	税額(千円)	373,276	434,857	431,330	496,439	462,892
	前年比(%)	100.3	116.5	99.2	115.1	93.2

※ 平成22年度の計欄中、税額は手持ち品課税分を含む。

※ 平成22年10月1日税率改正 旧3級品以外 3,298円⇒4,618円 旧3級品 1,564円⇒2,190円 (1,000本当たり)

※ 平成25年4月1日税率改正 旧3級品以外 4,618円⇒5,262円 旧3級品 2,190円⇒2,495円 (1,000本当たり)

3 鉱産税

項目		年度				
		平成22年度	平成23年度	平成24年度	平成25年度	平成26年度
課税標準額 (千円)	200万円以下	13,365	14,948	12,421	1,993	5,349
	200万円超	9,758	6,411	11,485	29,706	21,288
	計	23,123	21,359	23,906	31,699	26,637
税 額 (千 円)		191	168	201	310	250
前 年 比 (%)		57.7	88.0	119.6	154.2	80.6

[課税状況調から]

4 特別土地保有税(平成26年度)

区分	現 年 課 税 分			滞 納 繰 越 分		
	調 定 額 (千円)	収 入 額 (千円)	件 数 (件)	調 定 額 (千円)	収 入 額 (千円)	件 数 (件)
保 有 分	0	0	0	0	0	0
取 得 分	0	0	0	0	0	0
計	0	0	0	0	0	0

5 国民健康保険税

(1) 平成27年度予算額及び平成26年度決算額

(単位:千円)

歳 入		歳 出						
区 分	平成27年度 当初予算額	平成26年度 決 算 額	区 分	平成27年度 当初予算額	平成26年度 決 算 額			
国民健康保険税	一 般	2,734,301	2,760,571	一般管理費	人件費	42,970	38,757	
	退 職	69,164	82,371		その他	15,004	15,650	
督促手数料等		2	0	連 合 会 負 担 金		1,000	970	
国庫 支 出 金	療養給付費等負担金	1,657,125	1,625,998	賦 課 徴 収 費		6,454	4,145	
	高額医療費共同事業負担金	50,781	45,131	運 営 協 議 会 費		274	143	
	特定健康診査等負担金	12,039	12,740	趣 旨 普 及 費		0	0	
	財政調整交付金	48,000	36,959	療 養 給 付 費	一 般	4,014,160	3,843,389	
	介護納付金分調整交付金	1	0		退 職	187,107	144,895	
	その他補助金	0	0	療 養 費	一 般	47,904	43,590	
	小 計	1,767,946	1,720,828		退 職	1,508	1,644	
療養給付費交付金		243,847	185,197	審 査 支 払 手 数 料		13,965	12,920	
前期高齢者交付金		953,158	925,968	高 額 療 養 費	一 般	400,674	350,934	
県 支 出 金		477,103	499,549		退 職	28,149	18,851	
共 同 事 業 交 付 金		2,192,788	753,409	移 送 費		2	0	
財 産 収 入		984	275	出 産 育 児 一 時 金		67,234	52,466	
繰入金	一般会計	614,118	556,860	葬 祭 費		5,000	4,600	
	基金	1	0	後期高齢者支援金等		1,258,150	1,273,106	
繰越金	療養給付費交付金	1	0	前期高齢者納付金等		687	1,000	
	その他	40,000	414,066	老人保健拠出金		47	45	
諸 収 入	物品売払収入		1	0	介 護 納 付 金		547,959	591,320
	延滞金	一 般	1	4,156	共 同 事 業 拠 出 金		2,322,525	868,992
		退 職	1	190	特 定 健 康 診 査 等 事 業 費		82,503	70,388
	加算金	一 般	1	0	保 健 事 業 費		32,136	26,501
		退 職	1	0	基 金 積 立 金		984	200,275
	過 料		1	0	還 付 金	一 般	10,000	12,470
	預 金 利 子		1	42		退 職	500	0
	滞 納 処 分 費		1	0	償 還 金		1	60,035
	第三者 納付金	一 般	4,000	2,512	還 付 加 算 金	一 般	500	367
		退 職	1	0		退 職	40	0
返納金	一 般	1	290	予 備 費		10,000	0	
	退 職	1	0					
雑 入		13	32					
歳 入 合 計		9,097,437	7,906,316	歳 出 合 計		9,097,437	7,637,453	

(2) 保険税賦課状況(現年課税分)

区 分 \ 年 度	平成22年度	平成23年度	平成24年度	平成25年度	平成26年度
所 得 割 額 (千円)	1,397,149	1,516,751	1,360,695	1,910,062	1,886,813
資 産 割 額 (千円)	360,983	368,145	343,392	346,651	354,680
均 等 割 額 (千円)	991,554	993,826	1,045,925	1,038,829	1,019,720
平 等 割 額 (千円)	415,507	424,035	470,939	470,774	469,344
算 定 額 (千円)	3,165,193	3,302,757	3,220,951	3,766,315	3,730,557
軽 減 額 (千円)	186,459	197,617	239,243	230,604	255,773
減 免 額 (千円)	12,247	15,243	19,031	19,012	18,773
限 度 超 過 額 (千円)	275,151	344,345	219,091	469,257	429,667
月 割 増 減 額 (千円)			148,747	145,448	149,294
調 定 額 (千円)	2,691,336	2,745,552	2,594,839	2,901,995	2,877,051
収 納 額 (千円)	2,575,240	2,633,400	2,489,045	2,777,026	2,751,129
還 付 未 済 額 (千円)	25	17	40	283	91
未 納 額 (千円)	116,121	112,169	105,835	125,252	126,012
収 納 率 (%)	95.7	95.9	95.9	95.7	95.6
一 世 帯 当 たり 収 納 額 (円)	228,200	244,399	220,562	248,082	246,517
一 人 当 たり 収 納 額 (円)	104,101	107,018	97,373	110,392	111,368
課 税 対 象 世 帯 (世帯)	11,285	10,775	11,285	11,194	11,160
課 税 対 象 人 数 (人)	24,738	24,607	25,562	25,156	24,703

収

納

1 市税等納期一覧表

納期月	税目等	納期限(又は振替日)
4月	国民健康保険税(1期)	平成27年 4月30日
5月	固定資産税(全期・1期)・都市計画税(全期・1期) 軽自動車税(全期)	6月1日
6月	市県民税(全期・1期) 国民健康保険税(2期)	6月30日
7月	固定資産税(2期)・都市計画税(2期)	7月31日
8月	市県民税(2期) 国民健康保険税(3期)	8月31日
9月	国民健康保険税(4期)	9月30日
10月	市県民税(3期) 国民健康保険税(5期)	11月2日
11月	国民健康保険税(6期)	11月30日
12月	固定資産税(3期)・都市計画税(3期) 国民健康保険税(7期)	12月25日
1月	市県民税(4期)	平成28年 2月1日
2月	固定資産税(4期)・都市計画税(4期) 国民健康保険税(8期)	2月29日
3月	市県民税(随期) 国民健康保険税(随期)	3月31日

2 市税年度別決算状況

税目	年度 区分	平成22年度				平成23年度				平成 調定額 (千円)
		調定額 (千円)	収入額 (千円)	収納率 (%)	収入額 前年比 (%)	調定額 (千円)	収入額 (千円)	収納率 (%)	収入額 前年比 (%)	
1	市民税	4,636,026	4,429,074	95.54	106.0	4,462,782	4,261,826	95.50	96.2	4,539,649
	個人	3,663,760	3,458,287	94.39	93.0	3,766,202	3,567,093	94.71	103.1	3,654,592
	現年課税分	3,466,968	3,407,395	98.28	92.9	3,569,622	3,513,918	98.44	103.1	3,468,674
	滞納繰越分	196,792	50,892	25.86	102.4	196,580	53,175	27.05	104.5	185,918
	法人	972,266	970,787	99.85	211.3	696,580	694,733	99.73	71.6	885,057
	現年課税分	971,100	969,998	99.89	211.4	695,214	694,062	99.83	71.6	883,269
	滞納繰越分	1,166	789	67.67	151.7	1,366	671	49.12	85.0	1,788
2	固定資産税	8,573,858	8,383,933	97.78	109.4	9,049,863	8,873,938	98.06	105.8	8,494,970
	固定資産税	8,566,385	8,376,460	97.78	109.4	9,042,273	8,866,348	98.05	105.8	8,487,370
	現年課税分	8,388,885	8,335,344	99.36	109.4	8,862,150	8,812,585	99.44	105.7	8,318,220
	滞納繰越分	177,500	41,116	23.16	112.3	180,123	53,763	29.85	130.8	169,150
	交付金	7,473	7,473	100.00	72.6	7,590	7,590	100.00	101.6	7,600
3	軽自動車税	161,277	155,150	96.20	101.4	163,778	157,708	96.29	101.6	166,620
	現年課税分	155,871	153,310	98.36	101.3	158,145	155,577	98.38	101.5	160,902
	滞納繰越分	5,406	1,840	34.04	106.6	5,633	2,131	37.83	115.8	5,718
4	市たばこ税	373,276	373,276	100.00	100.3	434,857	434,857	100.00	116.5	431,330
5	鉱産税	191	191	100.00	57.7	168	168	100.00	88.0	201
6	特別土地保有	1,676	400	23.87	80.0	1,276	400	31.35	100.0	876
	現年課税分	-	-	-	-	-	-	-	-	-
	滞納繰越分	1,676	400	23.87	80.0	1,276	400	31.35	100.0	876
7	都市計画税	556,868	546,611	98.16	102.1	587,324	576,980	98.24	105.6	544,838
	現年課税分	548,111	544,583	99.36	102.0	577,551	574,063	99.40	105.4	534,855
	滞納繰越分	8,757	2,028	23.16	130.3	9,773	2,917	29.85	143.8	9,983
	計	14,303,172	13,888,635	97.10	107.6	14,700,048	14,305,877	97.32	103.0	14,178,483
	現年課税分	13,911,875	13,791,570	99.14	107.6	14,305,297	14,192,820	99.21	102.9	13,805,051
	滞納繰越分	391,297	97,065	24.81	107.1	394,751	113,057	28.64	116.5	373,432

24年度			平成25年度				平成26年度			
収入額 (千円)	収納率 (%)	収入額 前年比 (%)	調定額 (千円)	収入額 (千円)	収納率 (%)	収入額 前年比 (%)	調定額 (千円)	収入額 (千円)	収納率 (%)	収入額 前年比 (%)
4,350,325	95.83	102.1	4,779,355	4,579,458	95.82	105.3	10,248,059	10,038,824	97.96	219.2
3,467,302	94.88	97.2	3,909,673	3,711,384	94.93	107.0	3,935,465	3,728,040	94.73	100.4
3,416,719	98.50	97.2	3,736,351	3,672,484	98.29	107.5	3,750,858	3,681,989	98.16	100.3
50,583	27.21	95.1	173,322	38,900	22.44	76.9	184,607	46,051	24.95	118.4
883,023	99.77	127.1	869,682	868,074	99.82	98.3	6,312,594	6,310,784	99.97	727.0
882,217	99.88	127.1	867,699	867,066	99.93	98.3	6,311,371	6,310,417	99.98	727.8
806	45.08	120.1	1,983	1,008	50.83	125.1	1,223	367	30.01	36.4
8,320,196	97.94	93.8	8,272,963	8,080,752	97.68	97.1	7,963,976	7,757,694	97.41	96.0
8,312,596	97.94	93.8	8,265,563	8,073,352	97.67	97.1	7,956,471	7,750,189	97.41	96.0
8,269,459	99.41	93.8	8,098,085	8,035,191	99.22	97.2	7,770,279	7,707,194	99.19	95.9
43,137	25.50	80.2	167,478	38,161	22.79	88.5	186,192	42,995	23.09	112.7
7,600	100.00	100.1	7,400	7,400	100.00	97.4	7,505	7,505	100.00	101.4
160,518	96.34	101.8	168,989	162,230	96.00	101.1	172,273	164,724	95.62	101.5
158,533	98.53	101.9	163,120	160,807	98.58	101.4	165,845	163,200	98.41	101.5
1,985	34.71	93.1	5,869	1,423	24.25	71.7	6,428	1,524	23.71	107.1
431,330	100.00	99.2	496,439	496,439	100.00	115.1	462,892	462,892	100.00	93.2
201	100.00	119.6	311	311	100.00	154.7	250	250	100.00	80.4
400	45.66	100.0	476	476	100.00	119.0	0	0	-	0.0
-	-	-	-	-	-	-	-	-	-	-
400	45.66	100.0	476	476	100.00	119.0	0	0	-	皆減
533,993	98.01	92.5	548,108	535,028	97.61	100.2	554,163	539,736	97.40	100.9
531,447	99.36	92.6	537,691	532,655	99.06	100.2	541,458	536,802	99.14	100.8
2,546	25.50	87.3	10,417	2,373	22.78	93.2	12,705	2,934	23.09	123.6
13,796,963	97.31	96.4	14,266,641	13,854,694	97.11	100.4	19,401,613	18,964,120	97.75	136.9
13,697,506	99.22	96.5	13,907,096	13,772,353	99.03	100.5	19,010,458	18,870,249	99.26	137.0
99,457	26.63	88.0	359,545	82,341	22.90	82.8	391,155	93,871	24.00	114.0

3 前納報奨金の交付状況

年度・税目		調 定		納 期 前 納 付				報奨金 交付額 (千円)
		件 数 (件)	調 定 額 (千円)	件 数 (件)	率 (%)	税 額 (千円)	率 (%)	
平成 15 年度	市 県 民 税	7,706	735,838	3,476	45.1	422,879	57.5	4,913
	固 定 資 産 税	12,608	5,466,853	8,022	63.6	4,475,858	81.9	18,606
	計	20,314	6,202,691	11,498	56.6	4,898,737	79.0	23,519
平成 16 年度	市 県 民 税	9,766	919,442	4,205	43.1	472,027	51.3	5,524
	固 定 資 産 税	15,031	5,873,307	9,009	59.9	4,638,416	79.0	21,622
	計	24,797	6,792,749	13,214	53.3	5,110,443	75.2	27,146
平成 17 年度	市 県 民 税	10,608	1,040,937	4,549	42.9	540,281	51.9	6,294
	固 定 資 産 税	15,133	5,818,229	9,101	60.1	2,172,311	37.3	22,221
	計	25,741	6,859,166	13,650	53.0	2,712,592	39.5	28,515
平成 18 年度	市 県 民 税	20,986	1,964,111	8,611	41.0	985,023	50.2	11,646
	固 定 資 産 税	23,998	7,613,527	13,430	56.0	2,879,782	37.8	31,149
	計	44,984	9,577,638	22,041	49.0	3,864,805	40.4	42,795
平成 19 年度	市 県 民 税	20,898	2,604,085	8,076	38.6	1,181,759	45.4	8,611
	固 定 資 産 税	24,148	7,985,207	13,287	55.0	2,875,213	36.0	19,197
	計	45,046	10,589,292	21,363	47.4	4,056,972	38.3	27,808
平成20年度から廃止								

(注) 平成14年度までの交付率は、税額の1.0%、交付限度額は10万円
 平成15年度からの交付率は、税額の0.5%、交付限度額は5万円
 平成19年度の交付率は、税額の0.3%、交付限度額は3万円

4 督促状の発送件数状況

(単位:件)

年 度	区 分		一 般 会 計				国 保 会 計	合 計
	市 民 税		固 定 資 産 税 都 市 計 画 税	軽 自 動 車 税	小 計	国 民 健 康 保 険 税		
	個 人	法 人						
平成22年度	6,948	68	5,437	2,724	15,177	8,325	23,502	
平成23年度	6,949	69	5,721	2,711	15,450	8,617	24,067	
平成24年度	6,817	69	6,000	2,564	15,450	9,643	25,093	
平成25年度	7,140	70	6,069	2,589	15,868	9,941	25,809	
平成26年度	7,298	56	6,262	2,664	16,280	9,786	26,066	

5 不納欠損状況

年度		平成22年度	平成23年度	平成24年度	平成25年度	平成26年度
区分						
個人市民税	件数 (件)	101	122	164	184	163
	税額 (千円)	12,773	9,065	13,797	13,293	11,184
法人市民税	件数 (件)	1	1	1	2	1
	税額 (千円)	91	60	50	386	50
固定資産税	件数 (件)	83	71	79	104	101
	税額 (千円)	9,812	6,252	7,261	6,019	5,763
軽自動車税	件数 (件)	55	47	44	52	60
	税額 (千円)	493	348	237	328	430
特別土地保有税	件数 (件)	0	0	0	0	0
	税額 (千円)	0	0	0	0	0
都市計画税	件数 (件)	5	5	5	5	5
	税額 (千円)	484	339	429	374	393
市税計	件数 (件)	245	246	293	347	330
	税額 (千円)	23,653	16,064	21,774	20,400	17,820
国保一般分	件数 (件)	100	126	119	143	175
	税額 (千円)	14,002	15,366	13,572	16,680	19,545
国保退職分	件数 (件)	0	0	0	0	0
	税額 (千円)	432	491	634	63	425
国保計	件数 (件)	100	126	119	143	175
	税額 (千円)	14,434	15,857	14,206	16,743	19,970
合計	件数 (件)	345	372	412	490	505
	税額 (千円)	38,087	31,921	35,980	37,143	37,790

6 口座振替加入状況

区 分		年 度					
		平成22年度	平成23年度	平成24年度	平成25年度	平成26年度	平成27年度
市県民税	義務者数 (人)	17,747	17,883	17,142	17,005	16,770	15,383
	口座振替者数 (人)	12,841	12,932	12,209	11,990	11,615	10,768
	加入率 (%)	72.4	72.3	71.2	70.5	69.3	70.0
固定資産税 都市計画税	義務者数 (人)	24,299	24,385	25,438	25,399	25,551	25,632
	口座振替者数 (人)	19,680	19,731	20,572	20,484	20,427	20,298
	加入率 (%)	81.0	80.9	80.9	80.6	79.9	79.2
軽自動車税	義務者数 (人)	35,183	35,392	35,730	35,960	36,360	36,876
	口座振替者数 (人)	25,117	25,219	25,605	25,411	25,486	25,489
	加入率 (%)	71.4	71.3	71.7	70.7	70.1	69.1
市税合計	義務者数 (人)	77,229	77,660	78,310	78,364	78,681	77,891
	口座振替者数 (人)	57,638	57,882	58,386	57,885	57,528	56,555
	加入率 (%)	74.6	74.5	74.5	73.8	73.1	72.6
国民健康 保険税	義務者数 (人)	11,285	11,154	11,285	11,194	11,160	10,674
	口座振替者数 (人)	9,179	8,432	8,994	8,910	8,948	8,502
	加入率 (%)	81.3	75.6	79.7	79.6	80.2	79.7
4税 合計	加入率 (%)	75.4	74.6	75.2	74.5	74.0	73.5

7 国民健康保険税決算状況推移

年度		区分	調定額 (千円)	収入額 (千円)	徴収率 (%)	収入額 前年比(%)
平成 22 年度	一般	現年課税分	2,586,342	2,473,734	95.6	101.1
		滞納繰越分	394,710	74,292	18.8	127.2
		計	2,981,052	2,548,025	85.5	101.8
	退職	現年課税分	104,994	101,507	96.7	99.7
		滞納繰越分	12,151	2,287	18.8	128.3
		計	117,145	103,794	88.6	100.2
	計	現年課税分	2,691,336	2,575,241	95.7	101.1
		滞納繰越分	406,861	76,579	18.8	127.2
		計	3,098,197	2,651,820	85.6	101.7
平成 23 年度	一般	現年課税分	2,642,463	2,534,086	95.9	102.4
		滞納繰越分	411,879	92,876	22.5	125.0
		計	3,054,342	2,626,962	86.0	103.1
	退職	現年課税分	103,089	99,314	96.3	97.8
		滞納繰越分	13,011	2,933	22.5	128.2
		計	116,100	102,247	88.1	98.5
	計	現年課税分	2,745,552	2,633,400	95.9	102.3
		滞納繰越分	424,890	95,809	22.5	125.1
		計	3,170,442	2,729,209	86.1	102.9
平成 24 年度	一般	現年課税分	2,500,550	2,398,126	95.9	94.6
		滞納繰越分	406,932	87,009	21.4	93.7
		計	2,907,482	2,485,135	85.5	94.6
	退職	現年課税分	94,290	90,919	96.4	91.5
		滞納繰越分	13,370	3,458	25.9	117.9
		計	107,660	94,377	87.7	92.3
	計	現年課税分	2,594,840	2,489,045	95.9	94.5
		滞納繰越分	420,302	90,467	21.5	94.4
		計	3,015,142	2,579,512	85.6	94.5
平成 25 年度	一般	現年課税分	2,803,104	2,681,338	95.7	111.8
		滞納繰越分	406,729	86,154	21.2	99.0
		計	3,209,833	2,767,492	86.2	111.4
	退職	現年課税分	98,891	95,687	96.8	105.2
		滞納繰越分	12,648	2,834	22.4	82.0
		計	111,539	98,521	88.3	104.4
	計	現年課税分	2,901,995	2,777,025	95.7	111.6
		滞納繰越分	419,377	88,988	21.2	98.4
		計	3,321,372	2,866,013	86.3	111.1
平成 26 年度	一般	現年課税分	2,796,512	2,672,461	95.6	99.7
		滞納繰越分	419,677	88,110	21.0	102.3
		計	3,216,189	2,760,571	85.8	99.7
	退職	現年課税分	80,539	78,668	97.7	82.2
		滞納繰越分	12,910	3,703	28.7	130.7
		計	93,449	82,371	88.1	83.6
	計	現年課税分	2,877,051	2,751,129	95.6	99.1
		滞納繰越分	432,587	91,813	21.2	103.2
		計	3,309,638	2,842,942	85.9	99.2

市 税 概 要

平成28年1月 発行

編 集 田原市 総務部 税務課・収納推進課

田原市 市民環境部 保険年金課

〒441-3492 田原市田原町南番場30番地1

電話(0531)22-1111