

市の概要

1 市 勢

(1) 田原市の位置図



- ・市制施行 平成15年8月20日
- ・位 置 東経 137° 16' 00"
北緯 34° 39' 56"
- ・行政面積 191.12 km²
- ・東西延長 約30 km
- ・南北延長 約10 km
- ・海岸線延長 97.1 km

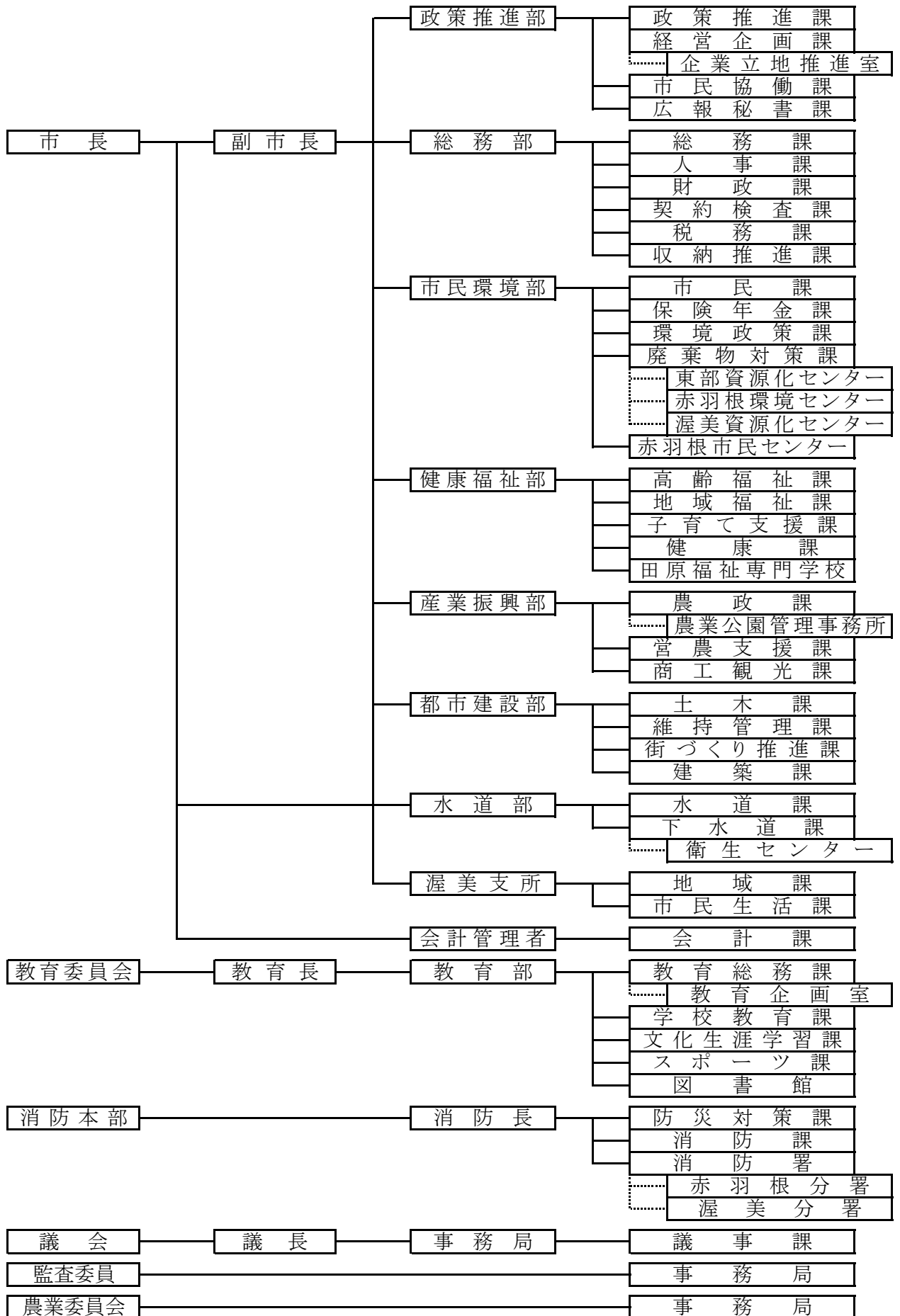
(2) 人口及び世帯数等の推移

区 分		年	平成23年	平成24年	平成25年	平成26年	平成27年
人 口	総数(人)		66,148	65,944	65,386	65,017	64,382
	男(人)		33,376	33,294	32,976	32,825	32,521
	女(人)		32,772	32,650	32,410	32,192	31,861
	前年対比(%)		99.5	99.7	99.2	99.4	99.0
世 帯 数 (世 帯)			21,682	21,842	21,800	21,902	21,910
1世帯当たり人口(人)			3.05	3.02	3.00	2.97	2.94

(各年4月1日現在)

2 田原市行政機構総括図

平成27年4月1日



3 税務機構及び事務分掌

(平成27年4月1日現在)

課名	グループ名	職員数							専任主任	事務分掌
		課長	主幹	副主幹	主査	主任	主事	主事補		
税務課	市民税G				3	1		3		1 税制の企画及び調整に関すること。 2 市県民税の調定、賦課及び徴収に関すること。 3 国税及び県税に関すること。
	資産税G	1	2	1	2	2	2	1		1 固定資産税の調定、賦課及び徴収に関すること。 2 課税台帳に関すること。 3 家屋及び償却資産の調査及び評価に関すること。 4 土地の調査及び評価に関すること。 5 特別土地保有税に関すること。 6 軽自動車税の調定、賦課及び徴収に関すること。 7 国有資産等所在市町村助成交付金に関すること。 8 その他諸税の調定、賦課及び徴収に関すること。
	小計	1	2	1	5	3	2	4	0	18人
収納推進課	収納G	1		1	2	3			1	1 市税、保険料、使用料等の徴収に関すること。 2 滞納整理及び滞納処分に関すること。 3 差押物件の公売処分に関すること。 4 固定資産評価審査委員会との連絡に関すること。
	小計	1	0	1	2	3	0	0	1	8人
合計		2	2	2	7	6	2	4	1	26人