

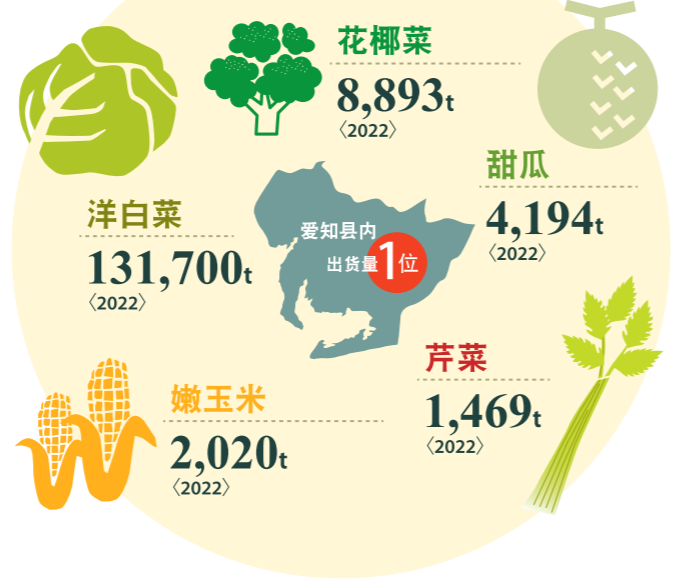
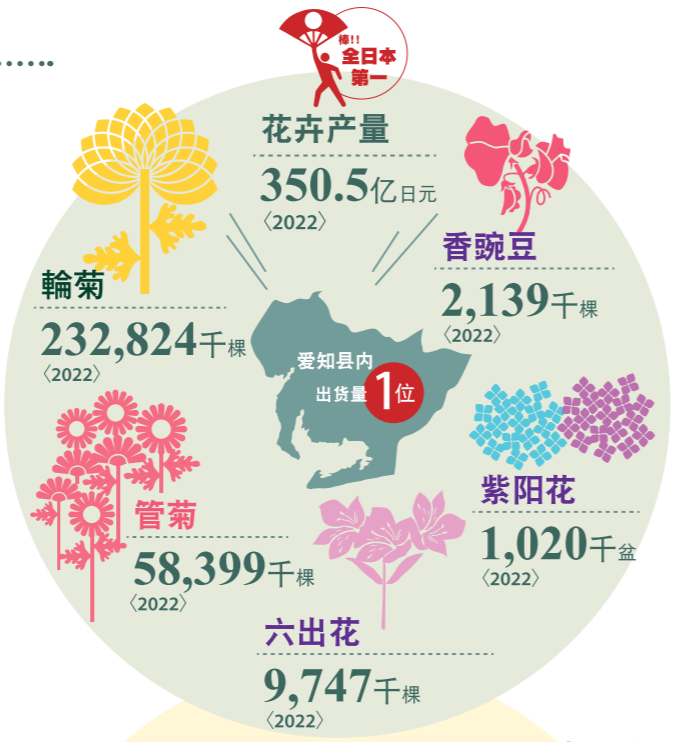
全日本
第2位



爱知县内
第1位



爱知县内
第5位



Chinese
(中国語)

关于田原

田原市位于爱知县最南端，北侧为风光明媚的三河湾、南邻被壮阔的太平洋包围的渥美半岛。这里自然风光优美，农业、渔业、商业、工业和旅游业等当地产业活动非常活跃。

田原景色



藏王山

从山顶展望台可以远眺三河湾和太平洋，夜幕降临后还可以欣赏到灯光闪亮的展望台和美丽夜景。



日出石门

这是由于常年受到太平洋大浪的冲刷而形成了中空的神奇岩石。日出时分的剪影非常漂亮。



伊良湖岬灯塔

渥美半岛的尽头矗立着一座白色灯塔。黄昏时分，您可以在灯塔后面欣赏海边日落的浪漫景色。

市徽



市花

油菜花



市树

樟树



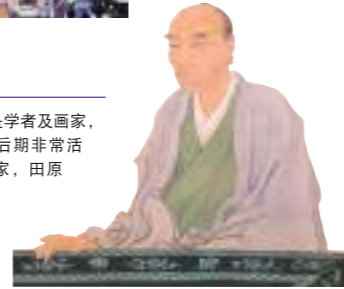
田原生活

节庆·历史



渡边华山

渡边华山不仅是学者及画家，还是江户时代后期非常活跃的优秀政治家，田原藩的管家。



传承城下町文化精髓的山车

田原起源于江户时代。据说是始于熊野神社的祭礼。精巧的机关人偶让很多人入为之着迷。

工业·商业



田原临海工业区形

在面向“三河湾”的海滨工业区内，丰田汽车公司的田原工厂于1975年开始运营，之后陆续有很多汽车相关企业迁入该园区。除了风和太阳能发电设施外，近年来还扩建了多个生物质发电厂，使其成为制造业和可再生能源产业并存的工业园区。



大地的恩泽和大海的恩惠



田原市冬季气候温暖，晴天多、日照时间长，是日本为数不多的农业地带，蔬菜产量位居日本前茅。



田原市是日本最大的花卉产区，不仅致力于生产鲜花，还致力于成为“世界级花城”，让每个人都可以欣赏并享受“日本最好的花卉”。



蛤蜊、银鱼、紫菜等海鲜也很诱人。从丰川流入的富矿物质河水使三河湾的盐分浓度恰到好处，得以培育出高质量的花蛤。



且畜产量为县内最高水平。餐桌上必不可少的牛肉、猪肉、鸡肉、蛋、牛奶等，田原都有所生产。

田原地图

行政·福利设施



文化·历史设施



旅游·休闲·史迹

