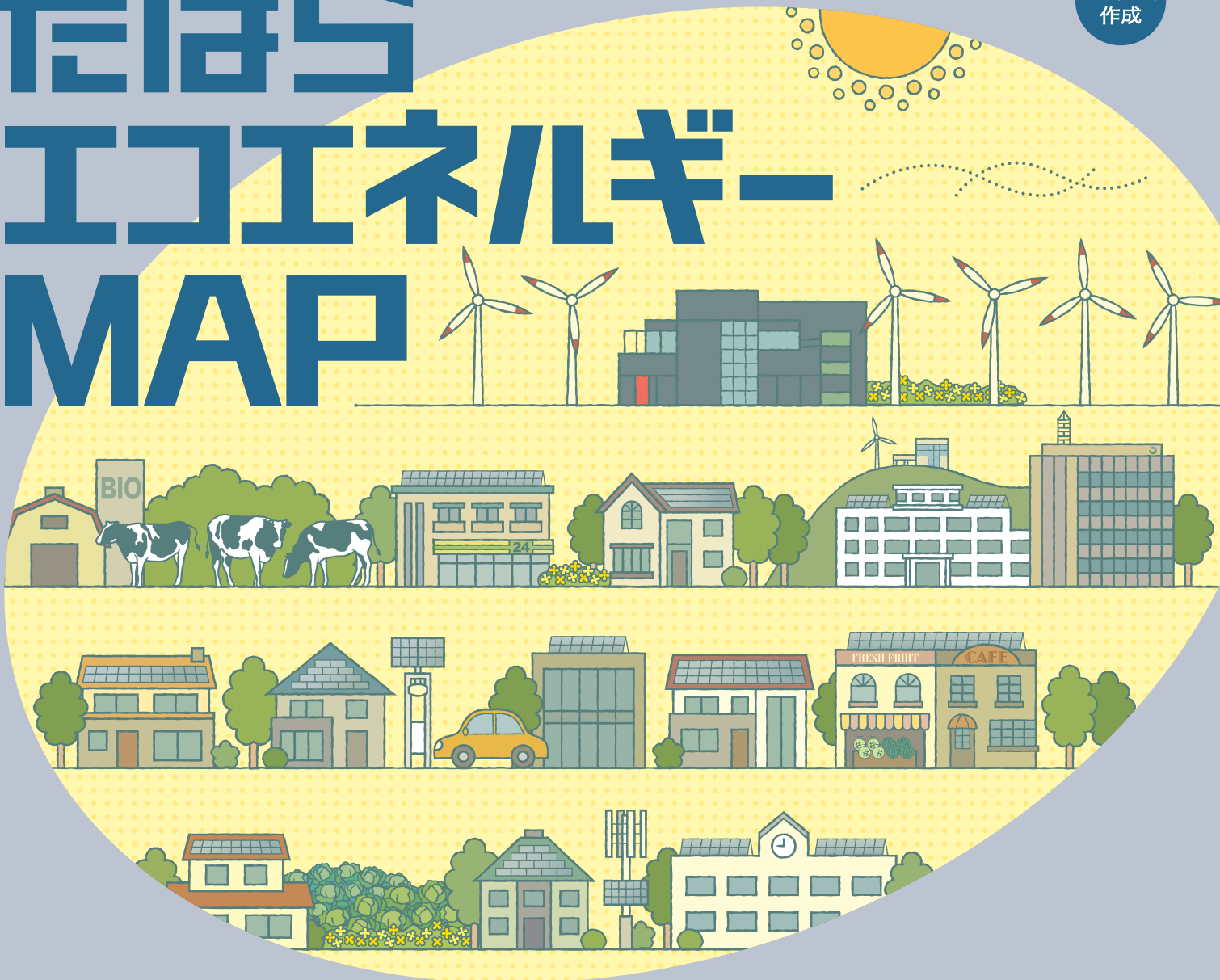


# たはら エエエネルギー MAP



## 田原市の概要

田原市は愛知県の最南端に位置し、北は風光明媚な三河湾、南は勇壮な太平洋に囲まれています。

美しい自然景観・自然環境に恵まれた田園共生都市です。



市章



市の木 [くすのぎ]



市の花 [菜の花]

- 人口 …………… 62,364人 (H27年国勢調査)
  - 世帯数 …………… 21,640世帯 (H27年国勢調査)
  - 行政面積 …………… 191.12km<sup>2</sup>  
※国土地理院 (H27.10.1)
  - 平成29年度田原市当初予算 (会計別)
- |                  |                    |
|------------------|--------------------|
| 一般会計……………        | 275億8,000万円        |
| 特別会計……………        | 170億7,999万円        |
| 水道事業会計……………      | 21億1,971万円         |
| <b>【合計】……………</b> | <b>467億7,970万円</b> |

## 田原市のDATA

気候 ※過去10年間 (H18年～H27年) 平均気象 (伊良湖観測所)

- 平均気温…………… 16.4℃ (県平均 15.6℃)
- 年間降水量…………… 1,624.0mm (県平均 1,742.5mm)
- 年間日照時間…………… 2,228.5時間 (県平均 2,128.5時間)
- 年間平均風速…………… 3.6m/s (県平均 2.71m/s)

### 土地利用の状況

※H27年土地に関する統計年報

- |                   |                 |
|-------------------|-----------------|
| 行政面積……………         | 19,112ha (100%) |
| ■農用地……………         | 6,340ha (33.2%) |
| ■森林……………          | 5,364ha (28.1%) |
| ■宅地……………          | 2,303ha (12.0%) |
| ■その他 (道路、河川など) …… | 5,105ha (26.7%) |

### 産業

- 農業産出額…………… 820億4,000万円 (全国1位)  
※H27市町村別農業産出額 (推計)
- 製造品出荷額等…………… 2兆536億3572万円  
(愛知県第3位)  
※H26年工業統計調査

