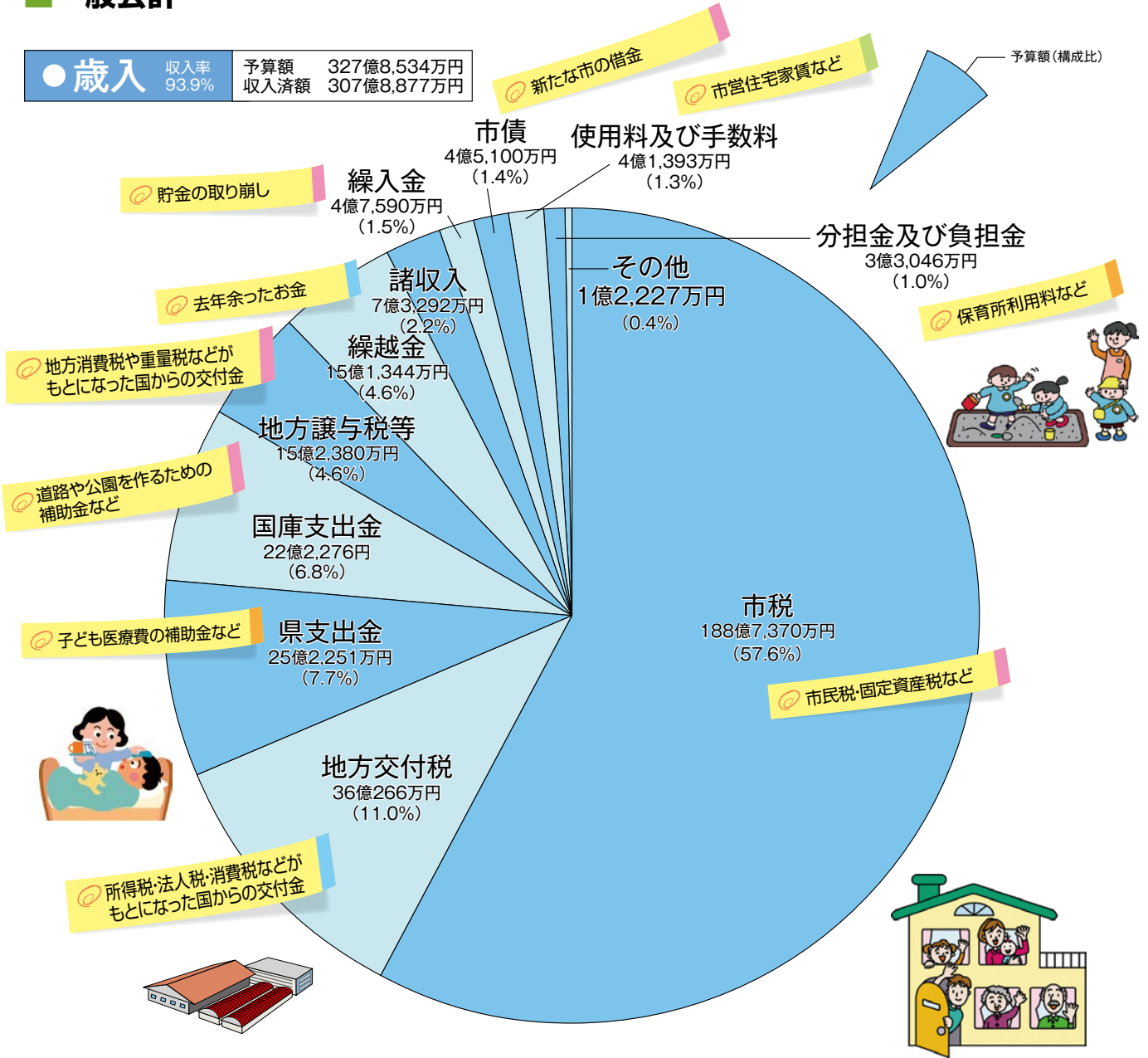


財政状況を公表します

一般会計

● 歳入	収入率	93.9%	予算額	327億8,534万円
			収入済額	307億8,877万円



特別会計

会計	予算額	収入済額	収入率	支出済額	執行率
国民健康保険特別会計	80億2,126万円	74億5,597万円	93.0%	71億9,333万円	89.7%
公共下水道事業特別会計	14億1,859万円	12億8,113万円	90.3%	11億6,960万円	82.4%
農業集落排水事業特別会計	10億8,106万円	8億6,427万円	79.9%	8億3,998万円	77.7%
田原福祉専門学校特別会計	1億1,578万円	9,743万円	84.2%	1億69万円	87.0%
介護保険特別会計	46億8,023万円	43億3,717万円	92.7%	37億5,368万円	80.2%
後期高齢者医療特別会計	7億966万円	6億5,948万円	92.9%	6億4,783万円	91.3%
計	160億2,658万円	146億9,544万円	91.7%	137億510万円	85.5%