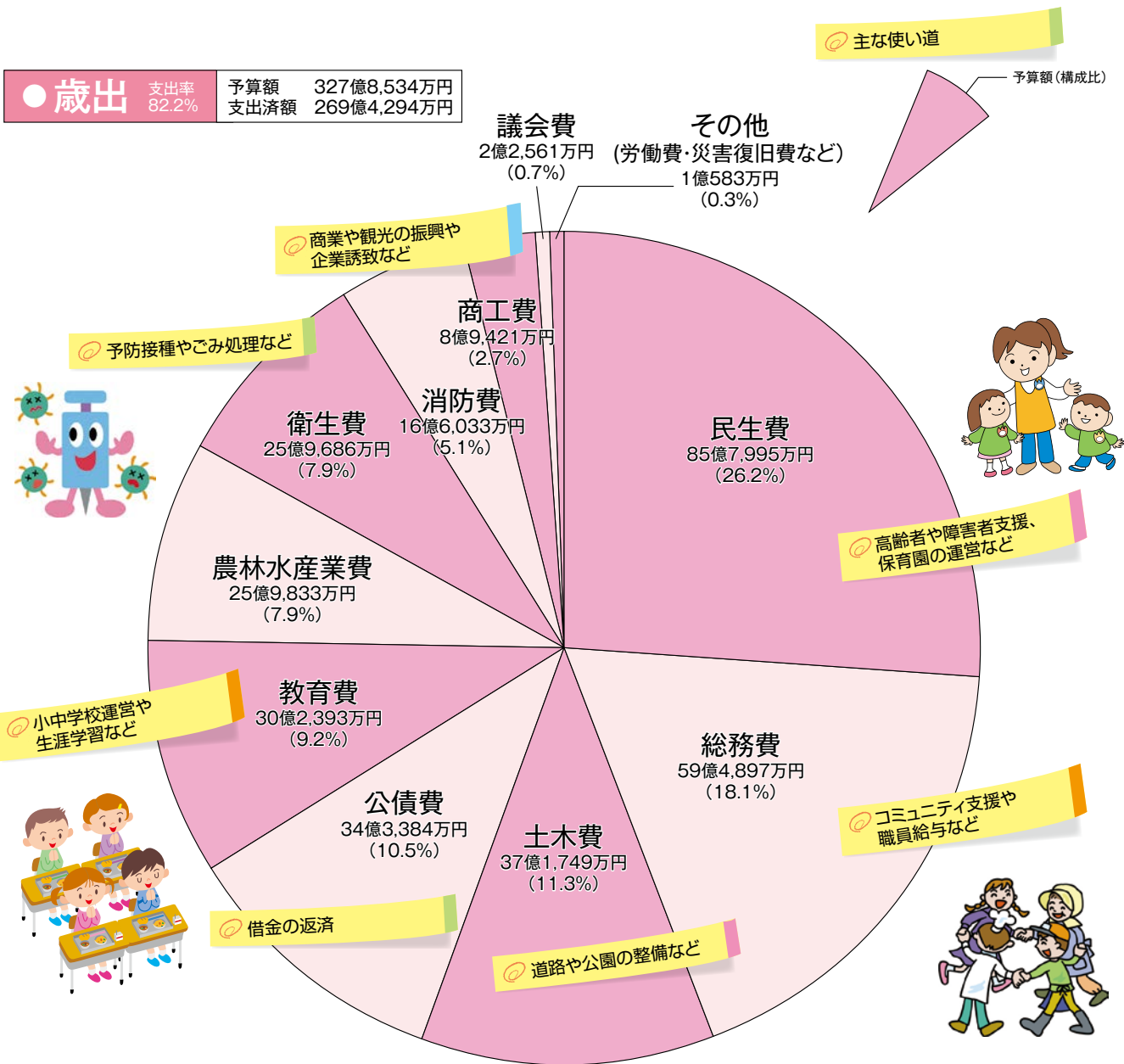
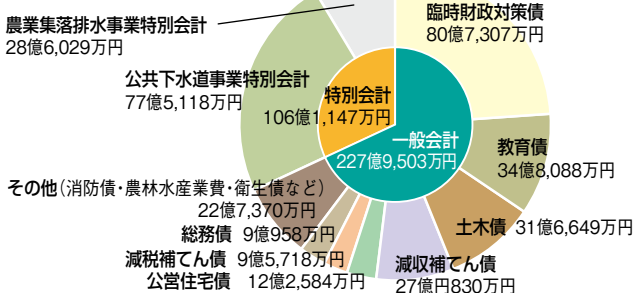


田原市では、市の家計簿である財政の状況を、上半期と下半期に分けて、年2回公表しています。今回は平成26年度下半期(平成26年10月～平成27年3月)の予算執行状況などをお知らせします。なお、表中の金額は1万円未満を四捨五入しているため、合計などに多少のずれが生じています。(3月31日現在)▶財政課☎27局8601



■市債(借入金)の状況

総額●334億651万円



■市有財産

財産	内容	面積・金額
土地	公園や学校の敷地など	346万8,715㎡
建物	市役所・学校など	40万902㎡
基金	財政調整基金など	160億6,708万円
出資による権利	(公財) 華山会など	4億4,920万円