

認知症の人が生き生きと暮らせる「まち」を目指して

認知症は誰にも起こりうる身近な病気で、早期診断・早期対応が大切です。
 認知症になっても、住み慣れた地域で自分らしく生活するために、
 「わたしにできること」を地域のみなさんと一緒に取り組みましょう。



誰もがいつまでも自分らしく 安心して住み続けられる 「まち」って

自分に何ができるか、みんなと何ができるのか、
この街でどう過ごしたらいいか考えてみましょう。

イベントに参加する



あいさつをする



ボランティアに参加する



自分の健康を維持する



◆認知症についての相談◆

認知症初期集中支援チーム
 田原市役所高齢福祉課内
 ☎ 23-3217
 高齢者支援センター
 中面の連絡先をご覧ください。

認知症サポーターになりませんか!

認知症についての正しい知識をもち、認知症の人や家族を
 温かく見守る応援隊のことです。

認知症サポーター養成講座

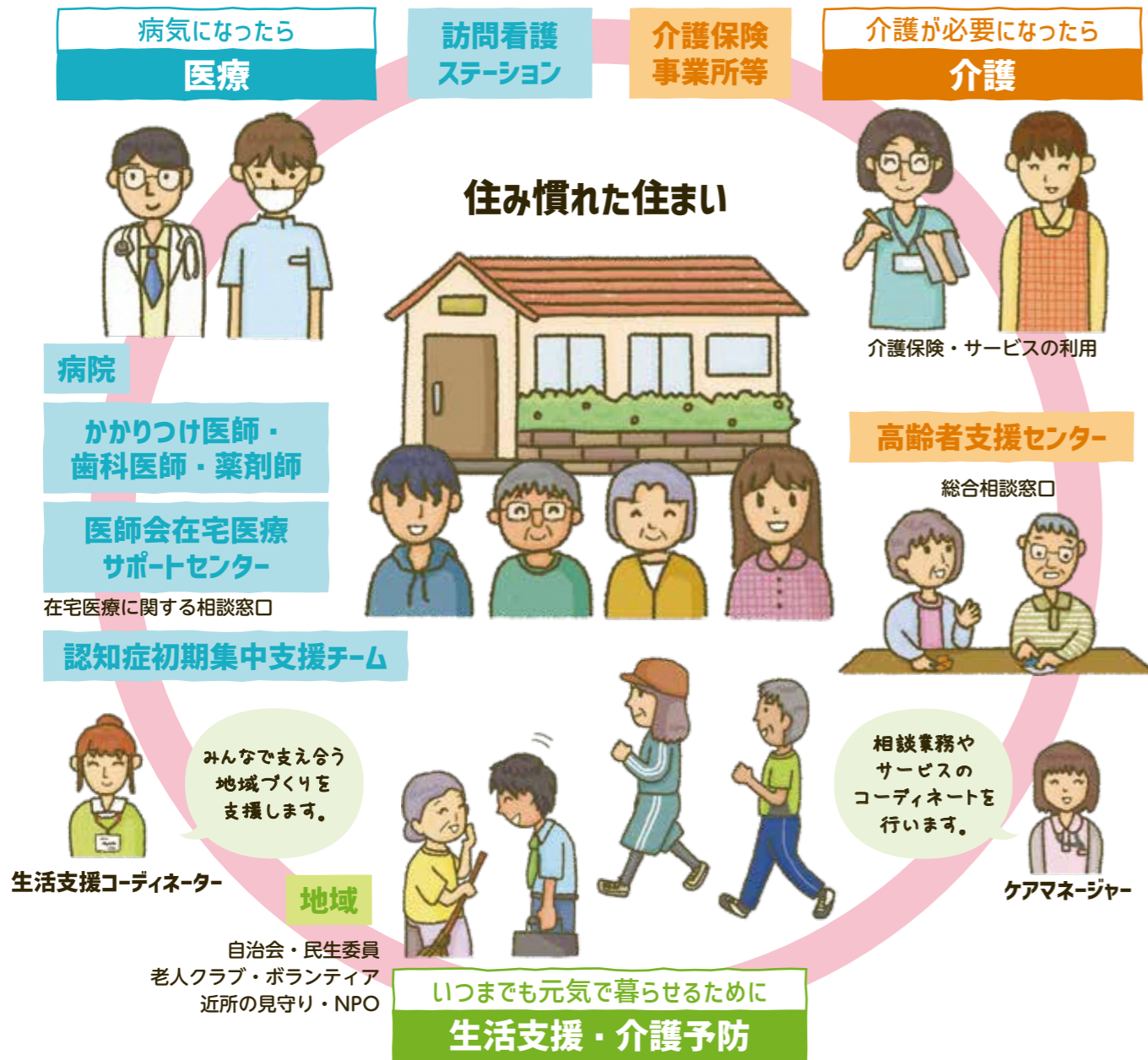
申込▶田原市役所高齢福祉課 23-3217
 または高齢者支援センターへ



田原市の地域包括ケアシステムの姿

高齢で医療や介護等が必要な状態になっても、最期まで誰もが住み慣れた地域で尊厳を保ち、自立した日常生活を継続できるよう、一人ひとりの暮らし方に合った住まいを中心に医療や介護、生活支援・介護予防を一体的に提供できる体制のことで。

住民も専門職もみんなでお互いを支え合う地域に!!



介護 総合相談

生活の中での困りごとについて
高齢者支援センターに相談してみましょう。

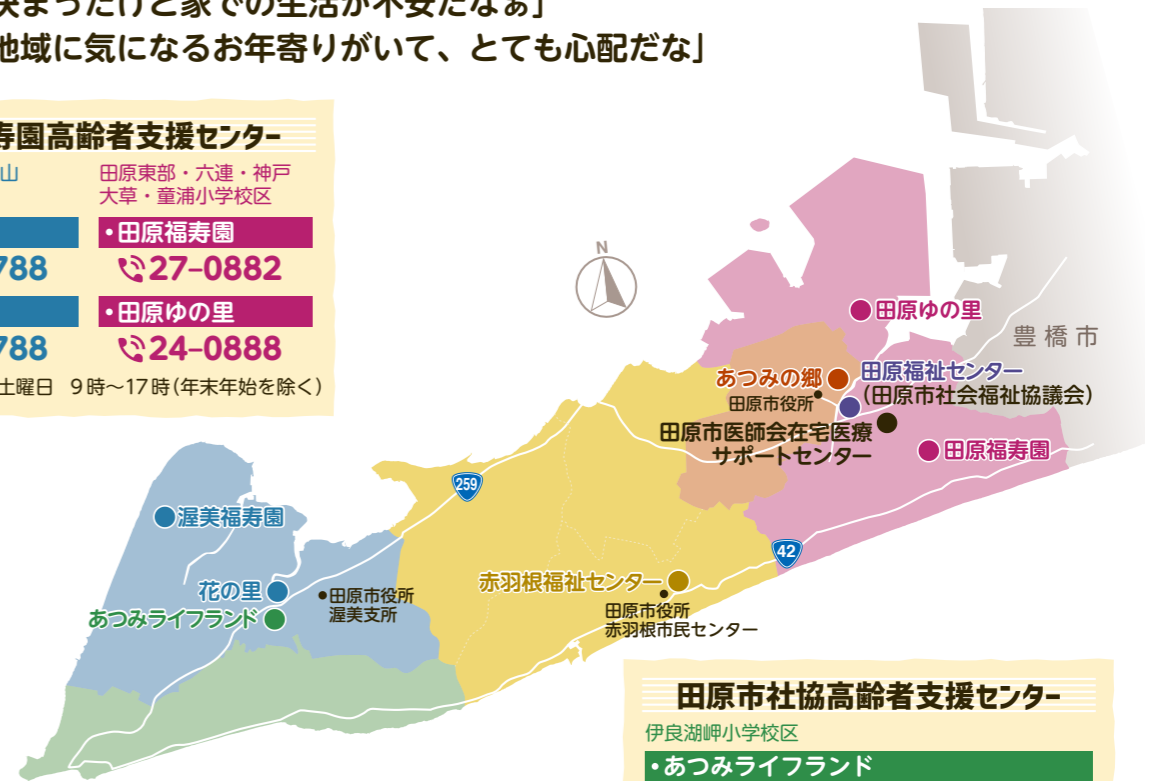
- 「介護サービスを利用したいけど、介護保険のことがわからない」
- 「退院が決まったけど家での生活が不安だなあ」
- 「最近、地域に気になるお年寄りがいて、とても心配だな」

田原福寿園高齢者支援センター

福江・清田・中山
亀山小学校区
田原東部・六連・神戸
大草・童浦小学校区

・渥美福寿園 ☎32-1788
・花の里 ☎34-6788
・田原福寿園 ☎27-0882
・田原ゆの里 ☎24-0888

受付▶月曜日～土曜日 9時～17時(年末年始を除く)



あつみの郷高齢者支援センター

田原中部・衣笠・田原南部小学校区

・あつみの郷 ☎22-6784

受付▶月曜日～金曜日 8時30分～17時
(8月15日・年末年始祝日除く)

田原市社協高齢者支援センター

伊良湖岬小学校区

・あつみライフランド ☎34-6630
野田・高松・赤羽根・若戸・泉小学校区

・赤羽根福祉センター ☎45-3611
・田原福祉センター ☎23-0610

受付▶月曜日～金曜日 8時30分～17時15分(年末年始・祝日除く)

医療 医療相談

医療を受けながら在宅での生活について
在宅医療サポートセンターに相談してみましょう。

- 「病気になっても住み慣れた家で暮らしたい」
- 「がんなどの緩和ケア終末期医療などに関する相談をしたい」

田原市医師会在宅医療サポートセンター ☎29-0355

生活支援・介護予防 生活相談

地域の支え合いや通いの場への参加について
生活支援コーディネーターに相談してみましょう。

- 「地域のサロンに行って、他の人と話したい」
- 「ボランティア活動をして、地域とのつながりがほしい」

田原市社会福祉協議会 ☎23-0610