

サンテパークたはら

四季折々のお花がいっぱいのサンテパークたはらでは、地元の材料を使ったアイスクリーム・ウインナー作りや子ども工作教室など、楽しいイベントを開催しています。また、芝生広場、野菜の遊具、ミニアスレチックや小動物園などもあります。



駐車場（電気機関車展示前）にある多目的トイレです。

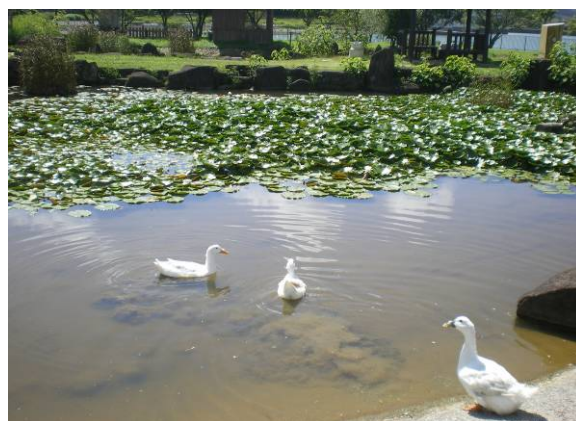


マーケット&ファーストフードコーナー裏手にある多目的トイレです。

この他にも、「サラダ館」内の女性用トイレには、おむつ交換台が設置されています。



コンビネーション遊具やあひる池（右写真）もあります。この他にも芝生広場や「おもしろ自転車」の貸し出し（有料）もあります。



〒441-3432

田原市野田町芦ヶ池 8

芦ヶ池農業公園管理事務所

TEL 0531-25-1234 FAX 0531-25-1235

<http://www.santepark.com/>

利用時間：午前 9 時 30 分から午後 5 時

休館日：木曜日

（木曜日が祝日の場合はその翌平日）

利用料：駐車場・入園無料

※体験教室・おもしろ自転車などは一部有料