

平成 1 9 年 度

市 税 概 要



田 原 市

田原市民憲章

わたしたちは、恵まれた自然と輝かしい伝統にはぐくまれたこのまちに誇りを持ち、互いの心がふれ合い、明るい未来が展望される郷土を築くため、この憲章を定めます。

※ 平成17年10月1日制定

- 1 自然を愛し、水と緑のやすらぎのある 美しいまちをつくりましょう。
- 1 心と体をきたえ、健康で明るい 生きがいのあるまちをつくりましょう。
- 1 教養を深め、文化のかおり高い 心豊かなまちをつくりましょう。
- 1 互いに助け合い、安心で安全な 暮らしやすいまちをつくりましょう。
- 1 勤労を尊び、活気あふれる 伸びゆくまちをつくりましょう。

市の花【菜の花】



春の訪れを知らせてくれる「菜の花」。黄色いじゅうたんのような菜の花畑は、私たちの目を楽しませてくれるだけでなく『菜の花エコプロジェクト』など、市の主要事業に活用されています。花言葉は「快活」「初々しい」「豊かさ」。

※ 平成17年10月1日制定

市の木【くすのき】



渥美半島の風土に適し、あちらこちらで見ることのできる「くすのき」。長命で、グングンと大木に育つ生命力から、誕生木としても使われています。春に葉が生まれ変わる常緑樹で、新緑の美しさも魅力の一つです。

※ 平成17年10月1日制定

目 次

市の概要

1 市勢	1
(1) 田原市の位置図	1
(2) 人口及び世帯数等の推移	1
2 行政機構図	2
3 税務機構及び事務分掌	3

財 政

(1) 平成19年度一般会計歳入歳出当初予算額	4
(2) 平成18年度一般会計歳入歳出決算額	5
(3) 一般会計徴税費	6

市税の総括

平成18年度市税決算状況	7
--------------	---

市民税

1 個人市民税	
(1) 納税義務者数の推移	8
(2) 調定額の推移	8
(3) 所得区分別課税状況	9
(4) 課税標準額の段階別課税状況	10
2 法人市民税	
(1) 年度別課税状況(現年度分決算額)	12
(2) 年度別均等割別法人数	12

固定資産税

1 納税義務者数(法定免税点以上のもの)	13
2 調定額(現年課税分)	13
3 土地総括表(平成19年度)	14
4 家屋(平成19年度)	
(1) 家屋総括表	16
(2) 木造家屋に関する調	16
(3) 木造以外の家屋に関する調	17
(4) 新增分家屋	18
(ア) 木造新增分家屋(平成18年度建築分)	18
(イ) 木造以外の新增分家屋(平成18年度建築分)	19
5 償却資産総括表(平成19年度)	20

都市計画税

1 納税義務者数(法定免税点以上のもの)	21
2 調定額(現年課税分)	21
3 納税義務者に関する調	22
4 法定価格及び課税標準額等に関する調	22

諸 税

1 軽自動車税	23
2 市たばこ税	24
3 鉱産税	24
4 特別土地保有税	24
5 国民健康保険税	
(1) 平成19年度予算額及び平成18年度決算額	25
(2) 保険税賦課状況(現年度分)	26

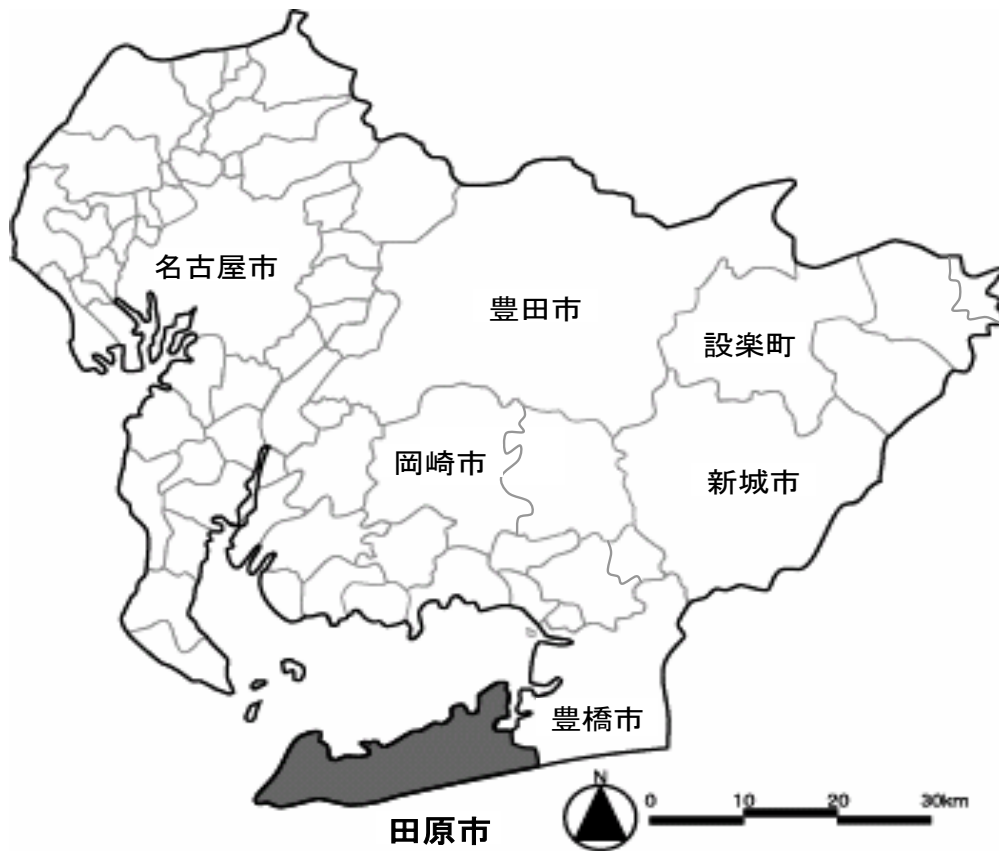
収 納

1 市税等納期一覧表	27
2 市税年度別決算状況	28
3 前納報奨金の交付状況	30
4 督促状・催告書の発送状況	30
5 不納欠損処分状況	31
6 口座振替加入状況	32
7 国民健康保険税決算状況推移	33

市の概要

1 市 勢

(1) 田原市の位置図



- ・市制施行 平成15年8月20日
- ・位 置 東経 137° 16' 00"
北緯 34° 39' 56"
- ・行政面積 188. 58 km²
- ・東西延長 30. 00 km
- ・南北延長 15. 5 km
- ・海岸線延長 97. 1 km

(2) 人口及び世帯数等の推移

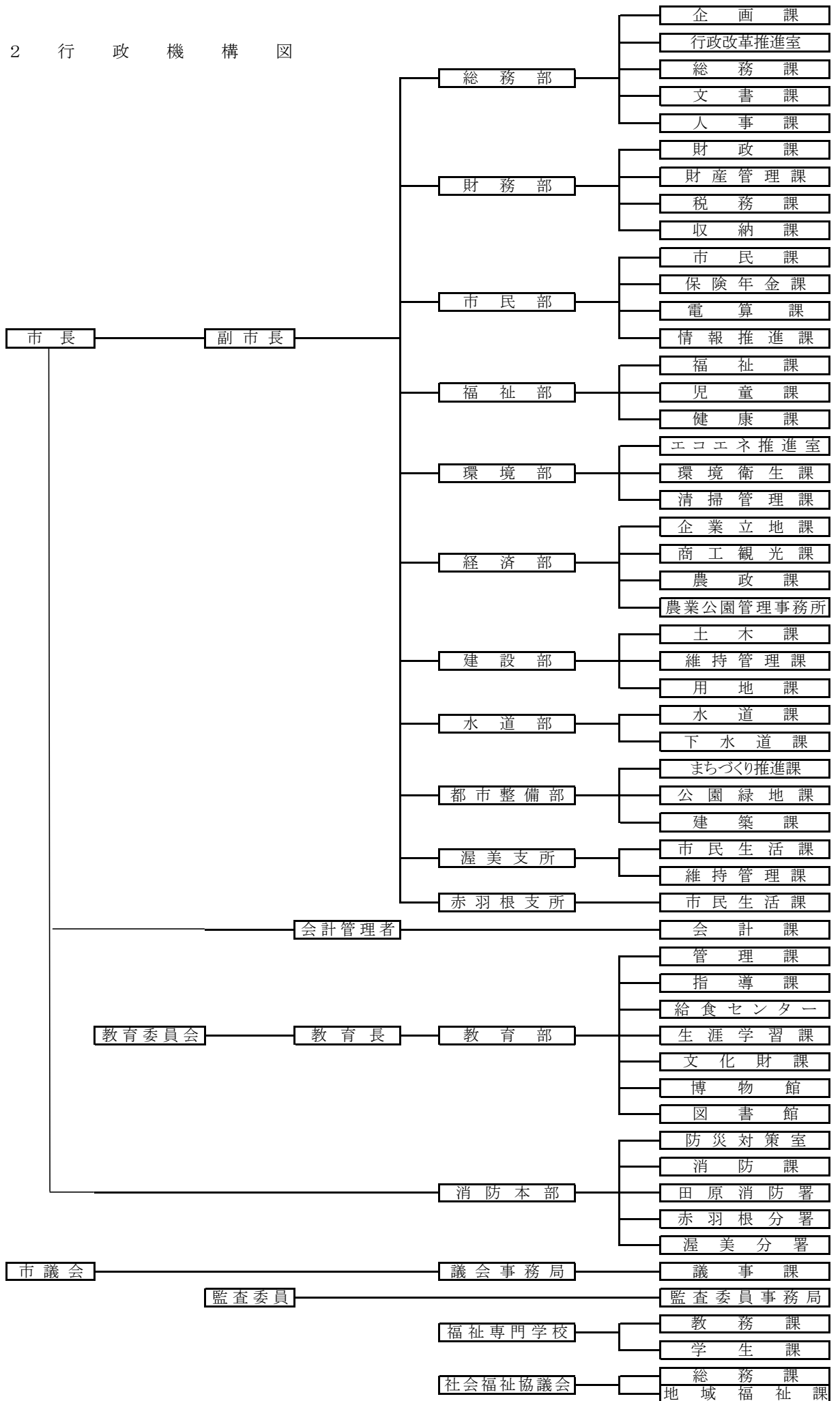
(単位:人、%、世帯)

区分		年	平成15年	平成16年	平成17年	平成18年	平成19年
人 口	総 数		36,926	43,552	43,748	66,354	66,611
	男		18,889	22,146	22,315	33,398	33,666
	女		18,037	21,406	21,433	32,956	32,945
	前年対比		100.3	117.9	100.5	151.7	100.4
世 帯 数			11,614	13,484	13,759	20,232	20,812
1世帯当たり人口			3.18	3.23	3.18	3.28	3.20

(各年4月1日現在)

平成15年までは旧田原町の数字

2 行政機構図



3 税務機構及び事務分掌

(平成19年7月1日現在)

課名	係名	職員数							事務分掌	
		課長	主幹	補佐	係長	主任	主事	主事補		事務員
税務課	市民税係				1	6	1	1		1 市県民税の調定、賦課及び徴収に関すること。 2 軽自動車税の調定、賦課及び徴収に関すること。 3 その他諸税の調定、賦課及び徴収に関すること。 4 国税及び県税に関すること。
	資産税係	1				(1) 補佐兼	4	2	1	1 固定資産税・都市計画税の調定、賦課及び徴収に関すること。 2 国有資産等所在市町村交付金及び納付金に関すること 3 課税台帳に関すること。 4 土地・家屋、償却資産の評価及び資料に関すること。 5 特別土地保有税に関すること。
	小計	1	0	1	1	10	3	2	0	18人
収納課	収納係				2 (専門員)	1	1			1 市税の徴収に関すること。 2 滞納整理及び滞納処分に関すること。 3 徴収受嘱託に関すること。 4 差押物件の公売処分に関すること。 5 固定資産評価審査委員会に関すること。
	小計	1	1	0	2	1	1	0	0	6人
合計		2	1	1	3	11	4	2	0	24人

財

政

財 政

(1) 平成19年度一般会計歳入歳出当初予算額

歳 入				歳 出			
区 分	予算額 (千円)	構成比 (%)	前年度比 (%)	区 分	予算額 (千円)	構成比 (%)	前年度比 (%)
市 税	18,513,159	54.5	123.5	議 会 費	191,248	0.6	129.6
市 民 税	10,455,381	30.8	141.3	総 務 費	6,069,930	17.9	115.8
固 定 資 産 税	6,982,533	20.6	106.3	(徴 税 費)	345,772	1.0	91.2
軽 自 動 車 税	139,142	0.4	100.1	(そ の 他)	5,724,158	16.9	117.7
市 た ば こ 税	430,000	1.3	96.4	民 生 費	5,622,996	16.6	93.3
鉦 産 税	100	0.0	100.0	衛 生 費	2,954,531	8.7	60.4
特 別 土 地 保 有 税	2	0.0	100.0	労 働 費	34,792	0.1	101.3
都 市 計 画 税	506,001	1.5	115.0	農 林 水 産 業 費	3,646,061	10.7	139.6
地 方 譲 与 税	551,000	1.6	51.9	商 工 費	863,956	2.5	133.6
利 子 割 交 付 金	29,000	0.1	182.8	土 木 費	5,228,535	15.4	108.9
配 当 割 交 付 金	25,000	0.1	178.6	消 防 費	1,524,789	4.5	95.6
株 式 等 譲 渡 所 得 割 交 付 金	20,000	0.1	200.0	教 育 費	4,269,124	12.6	125.7
地 方 消 費 税 交 付 金	640,000	1.9	107.9	災 害 復 旧 費	3	0.0	0.0
ゴ ル フ 場 利 用 税 交 付 金	21,000	0.1	91.3	公 債 費	3,514,034	10.4	111.4
自 動 車 取 得 税 交 付 金	578,000	1.7	101.6	諸 支 出 金	1	0.0	100.0
地 方 特 例 交 付 金	210,000	0.6	67.5	予 備 費	30,000	0.1	100.0
地 方 交 付 税	2,520,000	7.4	87.8				
交 通 安 全 対 策 特 別 交 付 金	13,000	0.0	18.3				
分 担 金 及 び 負 担 金	419,254	1.2	98.8				
使 用 料 及 び 手 数 料	439,274	1.3	117.5				
国 庫 支 出 金	2,031,776	6.0	94.3				
県 支 出 金	2,543,858	7.5	138.7				
財 産 収 入	84,225	0.2	214.5				
寄 付 金	961,464	2.8	17221.0				
繰 入 金	1,163,984	3.4	63.0				
繰 越 金	500,000	1.5	83.3				
諸 収 入	399,006	1.2	77.9				
市 債	2,287,000	6.7	52.2				
合 計	33,950,000	100.0	103.9	合 計	33,950,000	100.0	103.9

(2) 平成18年度一般会計歳入歳出決算額

歳 入					歳 出				
区 分	予算現額 (千円)	決算額 (千円)	決算額 構成比 (%)	決算額 前年比 (%)	区 分	予算現額 (千円)	決算額 (千円)	決算額 構成比 (%)	決算額 前年比 (%)
市 税	17,923,398	18,309,064	53.6	130.0	議 会 費	247,938	233,033	0.7	102.8
市民税	9,948,511	10,003,615	29.7	135.9	総 務 費	5,304,174	4,894,932	15.6	93.5
固定資産税	6,965,783	7,141,860	20.8	123.0	(徴税費)	381,007	362,226	1.2	123.0
軽自動車税	139,001	140,543	0.4	169.2	(その他)	4,923,167	4,532,706	14.4	105.8
市たばこ税	430,000	436,746	1.3	119.4	民 生 費	5,915,327	5,631,464	17.9	119.4
鉦 産 税	100	308	0.0	101.0	衛 生 費	5,137,463	4,894,800	15.6	141.1
特別土地保有税	2	129,088	0.0	皆増	労 働 費	37,871	37,157	0.1	74.9
都市計画税	440,001	456,904	1.3	97.9	農 林 水 産 業 費	2,477,849	2,329,709	7.4	114.9
地方譲与税	1,062,000	1,066,691	3.2	150.9	商 工 費	646,723	610,030	1.9	117.8
利子割交付金	33,000	34,536	0.1	87.8	土 木 費	5,318,323	4,883,222	15.5	87.3
配当割交付金	14,000	35,787	0.0	156.7	消 防 費	1,744,717	1,598,039	5.1	113.9
株式等譲渡所得割交付金	10,000	37,313	0.0	94.3	教 育 費	3,360,133	3,121,231	5.1	89.1
地方消費税交付金	633,000	670,705	1.9	124.8	災 害 復 旧 費	2	0	—	—
ゴルフ場利用税交付金	569,000	23,697	1.7	116.4	公 債 費	3,022,961	3,019,960	9.6	125.1
自動車取得税交付金	739,285	607,831	2.2	124.7	諸 支 出 金	222,377	222,376	0.7	皆増
地方特例交付金	2,703,700	739,285	8.1	151.5	予 備 費	23,845	0	—	—
地方交付税	12,000	2,944,856	0.0	120.5					
交通安全対策特別交付金	402,561	14,975	1.2	114.6					
分担金及び負担金	375,012	404,478	1.1	117.9					
使用料及び手数料	2,144,186	396,490	6.4	110.4					
国庫支出金	1,655,631	2,084,633	4.9	121.5					
県支出金	42,234	1,684,394	0.1	154.6					
財産収入	27,422	50,119	0.1	208.2					
寄付金	507,481	24,264	1.5	39.1					
繰入金	1,407,154	510,241	4.2	108.7					
繰越金	558,639	1,407,153	1.7	42.1					
諸収入	2,617,000	750,281	7.8	68.2					
市 債	23,000	2,617,000	0.1	155.7					
合 計	33,459,703	34,413,793	100.0	111.9	合 計	33,459,703	31,475,953	100.0	109.9

(3) 一般会計徴税費

(単位:千円、%)

項目		年度	平成17年度	平成18年度	平成19年度
収入額	(1) 市 税		12,131,678	14,993,274	18,513,159
	(2) 個人の県民税		800,404	1,252,439	2,324,132
	(3) 合 計		12,932,082	16,245,713	20,837,291
徴 人件費	(4) 基 本 給		73,719	116,939	110,068
	(5) 諸 手 当		58,835	64,746	69,394
	超過勤務手当		12,688	10,229	19,135
	税務特別手当		252	360	227
	その他の手当		45,895	54,157	50,032
	(6) そ の 他		19,037	30,480	29,674
	(7) 小 計		151,591	212,165	209,136
税 需用費	(8) 旅 費		536	354	291
	(9) 賃 金		0	0	1,947
	(10) そ の 他		46,198	107,004	85,922
	(11) 小 計		46,734	107,358	88,160
費 報奨金及びこれに類する経費	(12) 納期前納付の報奨金		28,084	42,740	27,400
	(13) 納税貯蓄組合補助金		0	0	0
	(14) 納 税 報 奨 金		0	0	0
	(15) そ の 他		4	2	2
	(16) 小 計		28,088	42,742	27,402
その他	(17) そ の 他		772	1,043	1,074
	(18) 合 計		227,185	363,308	325,772
県民税徴収取扱費	(19) 納税通知書(通知書を含む)の数を基準にした金額		1,200	1,800	-
	(20) 徴収額を基準にした金額		49,351	74,000	121,325
	(21) 報奨金の額に相当する金額		1,749	2,000	10,675
	(22) 合 計		52,300	77,800	132,000
	(23) (18) - (22)		174,885	285,508	193,772
税収入に対する徴収費の割合	(24) (18) / (3) (%)		1.76	2.24	1.56
	(25) (23) / (1) (%)		1.44	1.90	1.05
(26) 徴税職員数			20	28	24
職員1人当り人件費	(7) / (26)		7,580	7,577	8,714

[課税状況調より]

市税の総括

平成18年度市税決算状況

(単位:千円、%)

税目	区分	予算現額	調定額	収入額	不納欠損額	収入未済額	収納率
1	市民税	9,948,511	10,171,845	10,003,615	13,867	154,363	98.3
	個人	3,006,510	3,226,965	3,061,304	13,360	152,301	94.9
	現年課税分	2,993,510	3,084,198	3,037,477	0	46,721	98.5
	滞納繰越分	13,000	142,767	23,827	13,360	105,580	16.7
	法人	6,942,001	6,944,880	6,942,311	507	2,062	99.9
	現年課税分	6,942,000	6,942,104	6,941,535	0	569	99.9
	滞納繰越分	1	2,776	776	507	1,493	28.0
2	固定資産税	6,965,783	7,359,187	7,141,860	9,466	207,861	97.0
	固定資産税	6,953,124	7,346,073	7,128,746	9,466	207,861	97.0
	現年課税分	6,936,124	7,145,318	7,097,953	0	47,365	99.3
	滞納繰越分	17,000	200,755	30,793	9,466	160,496	15.3
	交付金	12,659	13,114	13,114	0	0	100.0
3	軽自動車税	139,001	145,899	140,543	405	4,951	96.3
	現年課税分	139,000	141,183	139,177	0	2,006	98.6
	滞納繰越分	1	4,716	1,366	405	2,945	29.0
4	市たばこ税	430,000	436,746	436,746	0	0	100.0
5	鉱産税	100	308	308	0	0	100.0
6	特別土地保有税	2	176,786	129,088	0	47,698	73.0
	現年課税分	1	128,818	128,818	0	0	100.0
	滞納繰越分	1	47,968	270	0	47,698	0.6
7	都市計画税	440,001	463,834	456,904	311	6,619	98.5
	現年課税分	440,000	458,274	456,051	0	2,223	99.5
	滞納繰越分	1	5,560	853	311	4,396	15.3
	合計	17,923,398	18,754,605	18,309,064	24,049	421,492	97.6
	現年課税分	17,893,394	18,350,063	18,251,179	0	98,884	99.5
	滞納繰越分	30,004	404,542	57,885	24,049	322,608	14.3

市 民 稅

1 個人市民税

(1) 納税義務者数の推移

(単位: 人)

区分		年度	平成15年度	平成16年度	平成17年度	平成18年度	平成19年度
普通徴収	均等割のみ		827	965	1303	2,807	3,055
	所得割のみ		1,801	2,312	0	0	0
	均等割と所得割		5,033	6,387	9,237	18,153	17,843
	計		7,706	9,664	10,540	20,960	20,898
特別徴収	均等割のみ		87	104	194	261	289
	所得割のみ		1,022	1,206	0	0	0
	均等割と所得割		7,869	8,674	9,904	13,164	13,498
	計		8,978	9,984	10,098	13,425	13,787
合計			16,684	19,648	20,638	34,385	34,685

[課税状況調より]

(2) 調定額の推移

(単位: 千円、%)

区分		年度	平成15年度	平成16年度	平成17年度	平成18年度	平成19年度
普通徴収	均等割		11,782	22,056	27,292	58,094	60,398
	所得割		504,781	610,636	707,368	1,316,771	1,514,264
	計		516,563	632,636	734,660	1,374,865	1,574,662
	前年比		97.2	122.5	116.1	187.1	114.5
特別徴収	均等割		15,912	26,334	28,367	40,189	41,319
	所得割		1,119,584	1,194,141	1,227,860	1,628,405	2,112,070
	計		1,135,496	1,220,475	1,256,227	1,668,594	2,153,389
	前年比		98.9	107.5	102.9	132.8	129.1
合計			1,652,059	1,853,167	1,990,887	3,043,459	3,728,051

[課税状況調より]

(3) 所得区分別課税状況

区 分		均等割のみを納める者		所得割のみを納める者		均等割と所得割を納める者			合 計					
		均等割を納める者		所得割を納める者		均等割を納める者			所得割を納める者		納税義務者数			
		納税義務者数 人	均等割額 千円	納税義務者数 人	所得割額 千円	納税義務者数 人	均等割額 千円	所得割額 千円	納税義務者数 人	均等割額 千円	納税義務者数 人	所得割額 千円	納税義務者数 人	
平成15年度	給与所得者	505	1,010	3,433	193,366	12,305	24,610	1,338,673	12,810	25,620	15,738	1,532,039	16,243	
	営業等所得者	136	272	77	7,826	610	1,220	116,894	746	1,492	687	124,720	823	
	農業所得者	247	494	10	438	825	1,650	77,138	1,072	2,144	835	77,576	1,082	
	その他事業所得													
	その他の所得者	267	534	111	11,545	924	1,848	75,991	1,191	2,382	1,035	87,536	1,302	
	家屋敷等のみ	-	-							-	-			-
	計	1,155	2,310	3,631	213,175	14,664	29,328	1,608,696	15,819	31,638	18,295	1,821,871	19,450	
平成16年度	給与所得者	465	1,395	3,309	184,048	12,621	37,863	1,319,279	13,086	39,258	15,930	1,503,327	16,395	
	営業等所得者	115	345	78	8,233	602	1,806	115,515	717	2,151	680	123,748	795	
	農業所得者	207	621	7	486	822	2,466	69,632	1,029	3,087	829	70,118	1,036	
	その他の所得者	281	843	124	10,449	997	2,991	97,195	1,278	3,834	1,121	107,644	1,402	
	家屋敷等のみ	-	-							-	-			-
		計	1,068	3,204	3,518	203,216	15,042	45,126	1,601,621	16,110	48,330	18,560	1,804,837	19,628
平成17年度	給与所得者	995	2,250	-	-	16,333	43,836	1,612,172	17,328	46,086	16,333	1,612,172	17,328	
	営業等所得者	132	381	-	-	661	1,857	131,552	793	2,238	661	131,552	793	
	農業所得者	156	467	-	-	886	2,648	98,796	1,042	3,115	836	98,796	1,042	
	その他の所得者	214	611	-	-	1,261	3,609	92,708	1,475	4,220	1,261	92,708	1,475	
	家屋敷等のみ	-	-							-	-			-
		計	1,497	3,709	-	-	19,141	51,950	1,935,228	20,638	55,659	19,141	1,935,228	20,638
平成18年度	給与所得者	1,935	5,143	-	-	25,408	74,064	2,288,010	27,343	79,207	25,408	2,288,010	27,343	
	営業等所得者	265	717	-	-	1,154	3,368	199,724	1,419	4,085	1,154	199,724	1,419	
	農業所得者	396	1,090	-	-	2,110	6,214	305,512	2,506	7,304	2,110	305,512	2,506	
	その他の所得者	472	844	-	-	2,645	6,843	151,930	3,117	7,687	2,645	151,930	3,117	
	家屋敷等のみ	-	-							-	-			-
		計	3,068	7,794	-	-	31,317	90,489	2,945,176	34,385	98,283	31,317	2,945,176	34,385
平成19年度	給与所得者	2,066	5,826	-	-	25,784	76,392	3,054,796	27,850	82,218	25,784	3,054,796	27,850	
	営業等所得者	282	795	-	-	1,123	3,328	165,003	1,405	4,123	1,123	165,003	1,405	
	農業所得者	459	1,324	-	-	1,750	5,191	189,053	2,209	6,515	1,750	189,053	2,209	
	その他の所得者	537	1,311	-	-	2,684	7,550	217,482	3,221	8,861	2,684	217,482	3,221	
	家屋敷等のみ	-	-							-	-			-
		計	3,344	9,256	-	-	31,341	92,461	3,626,334	34,685	101,717	31,341	3,626,334	34,685

[課税状況調より]

(4) 課税標準額の段階別課税状況

(単位:千円)

区分 課税標準の段階	納税義務者数(人)	総所得金額等	所得控除額															
			雑損	医療費	社会保険料	小規模企業共済等掛金	生命保険料	損害保険料	寄付金	障害者		高齢者	寡婦		寡夫	勤労学生	配偶者	
										普通	特別		一般	特別割増			一般70歳未満	老人70歳以上
10万円以下の金額	1,501	1,021,424	0	26,721	248,953	7,614	31,555	2,853	0	4,940	10,200	0	2,600	3,600	1,040	260	29,370	9,880
10万円を超え100万円以下	9,892	13,616,374	635	183,243	2,273,894	53,445	264,900	23,823	0	50,180	69,000	0	40,040	20,100	4,680		355,740	92,340
100万円を超え200万円以下	9,174	22,270,569	447	98,571	3,268,772	47,313	277,488	22,453	1,556	30,940	39,300	0	31,200	5,700	8,840		449,460	54,720
200万円を超え300万円以下	4,928	17,973,660	0	63,933	2,624,811	28,788	177,077	14,475	0	14,300	18,900	0	9,360	3,300	2,340		310,530	7,600
300万円を超え400万円以下	2,363	11,834,929	774	40,597	1,678,194	27,444	99,184	8,772	0	12,220	15,900	0	2,080	0	0		223,410	3,800
400万円を超え550万円以下	2,095	13,598,723	0	40,370	1,836,043	27,057	90,125	7,378	5	11,960	12,900	0	1,040	0	0		253,110	1,520
550万円を超え700万円以下	814	6,446,551	0	21,536	775,053	19,805	34,442	2,861	85	2,860	3,300	0	520				101,640	1,520
700万円を超え1,000万円以下	337	3,376,682	0	14,548	325,932	23,574	14,781	1,491	200	780	2,100	0	520				40,590	760
1,000万円を超える金額	237	5,149,656	0	15,075	241,866	49,749	9,815	1,152	0	1,560	1,500	0	0				16,830	1,140
合計	31,341	95,288,568	1,856	504,594	13,273,518	284,789	999,367	85,258	1,846	129,740	173,100	0	87,360	32,700	16,900	260	#####	173,280
200万円以下の金額	20,567	36,908,367	1,082	308,535	5,791,619	108,372	573,943	49,129	1,556	86,060	118,500	0	73,840	29,400	14,560	260	834,570	156,940
200万円を超え700万円以下	10,200	49,853,863	774	166,436	6,914,101	103,094	400,828	33,486	90	41,340	51,000	0	13,000	3,300	2,340		888,690	14,440
700万円を超える金額	574	8,526,338	0	29,623	567,798	73,323	24,596	2,643	200	2,340	3,600	0	520				57,420	1,900

[課税状況調より]

(単位:千円)

課税標準の段階 区分	所得控除額							課税標準額	算出税額	税額控除	所得割額	平均税率 %	
	配偶者特別	扶養				配偶者及び扶養親族のうち同居特加算分	基礎						計
		一般 0~15歳 23~69歳	特定 16~22歳	老人 70歳以上	同居老親 70歳以上								
10万円以下の金額	3,650	54,780	33,300	2,280	36,000	5,750	495,330	1,010,676	562,255	18,316	10	16,491	5.9
10万円を超え100万円以下	26,870	711,150	307,800	28,120	318,150	33,580	3,264,360	8,122,050	5,739,012	336,358	279	298,373	6.0
100万円を超え200万円以下	30,380	847,440	259,650	23,940	234,450	17,020	3,027,420	8,777,060	13,688,305	814,233	644	786,264	6.0
200万円を超え300万円以下	23,120	605,880	251,550	15,580	174,150	10,120	1,626,240	5,982,054	12,068,444	721,733	385	712,205	6.0
300万円を超え400万円以下	14,120	396,000	232,200	16,340	121,050	8,280	779,790	3,680,155	8,282,543	492,303	491	487,663	6.0
400万円を超え550万円以下	13,310	379,170	288,900	14,820	125,100	7,590	691,350	3,801,748	9,825,971	588,434	172	584,877	6.0
550万円を超え700万円以下	4,790	99,330	121,500	4,180	44,100	2,070	268,620	1,508,212	5,004,635	297,976	93	296,398	6.0
700万円を超え1,000万円以下	3,830	46,200	49,050	4,180	14,850	920	111,210	655,516	2,790,832	165,139	145	164,342	6.0
1,000万円を超える金額		46,860	30,150	2,280	16,650	690	78,210	513,527	4,851,698	282,462	2,053	279,721	6.0
合計	120,070	3,186,810	1,574,100	111,720	1,084,500	86,020	10,342,530	34,050,998	62,813,695	3,716,954	4,272	3,626,334	6.0
200万円以下の金額	60,900	1,613,370	600,750	54,340	588,600	56,350	6,787,110	17,909,786	19,989,572	1,168,907	933	1,101,128	6.0
200万円を超え700万円以下	55,340	1,480,380	894,150	50,920	464,400	28,060	3,366,000	14,972,169	35,181,593	2,100,446	1,141	2,081,143	6.0
700万円を超える金額	3,830	93,060	79,200	6,460	31,500	1,610	189,420	1,169,043	7,642,530	447,601	2,198	444,063	6.0

[課税状況調より]

2 法人市民税

(1) 年度別課税状況(現年度分決算額)

単位(千円:%)

区分		年度	平成14年度	平成15年度	平成16年度	平成17年度	平成18年度
収入額	均等割額		89,208	94,516	99,738	114,856	137,447
	法人税額割		4,814,037	4,593,496	3,527,132	4,976,440	6,804,088
	合計		4,903,245	4,688,012	3,626,870	5,091,296	6,941,535
	対前年度比		128.2	95.6	77.4	140.4	136.3

(2) 年度別均等割別法人数

区分税率	年度	平成14年度	平成15年度	平成16年度	平成17年度	平成18年度
地方税法第312条第1項第1号に該当する法人 3,000,000円		5	5	5	4	6
地方税法第312条第1項第2号に該当する法人 1,750,000円		3	4	5	6	4
地方税法第312条第1項第3号に該当する法人 410,000円		45	51	53	57	54
地方税法第312条第1項第4号に該当する法人 400,000円		6	6	6	13	11
地方税法第312条第1項第5号に該当する法人 160,000円		30	31	31	41	41
地方税法第312条第1項第6号に該当する法人 150,000円		8	8	8	13	12
地方税法第312条第1項第7号に該当する法人 130,000円		144	166	163	255	258
地方税法第312条第1項第8号に該当する法人 120,000円		2	5	4	6	9
地方税法第312条第1項第9号に該当する法人 50,000円		478	567	569	887	879
非法人等		9	12	26	19	10
合計		737	856	870	1,301	1,284

[課税状況調より]

固定資産税

固定資産税

1 納税義務者数（法定免税点以上のもの）

（単位：人）

区分 \ 年度		平成15年度	平成16年度	平成17年度	平成18年度	平成19年度
固定資産税	土地	10,658	10,605	10,709	16,674	16,808
	家屋	11,110	11,171	11,278	17,925	18,096
	償却資産	1,284	1,466	1,443	2,918	2,849
	計	23,052	23,242	23,430	37,517	37,753

[概要調書より]

2 調定額（現年課税分）

（単位：千円）

区分 \ 年度		平成15年度	平成16年度	平成17年度	平成18年度	平成19年度
固定資産税	土地	1,446,997	1,512,224	1,613,874	1,913,936	1,960,993
	家屋	1,807,872	1,952,264	2,185,776	2,391,373	2,497,224
	償却資産	1,831,164	1,942,707	1,970,462	2,792,644	3,021,312
	計	5,086,033	5,407,195	5,770,112	7,097,953	7,479,529
交付金		6,144	8,697	9,115	13,114	12,533

平成18年度以前は、決算時収入額

平成19年度は当初調定額

3 土地総括表(平成19年度)

地目		地 籍 (㎡)				決 定 価 格	
		非課税地積	評価総地積	免税点未満	免税点以上	総額	免税点未満
田	一般田	555,688	18,030,940	659,315	17,371,625	1,564,116	55,625
	介在田・市街化区域田	38,837	74,422	6,151	68,271	1,411,956	124,528
畑	一般畑	572,486	53,203,522	2,435,406	50,768,116	4,100,956	184,483
	介在畑・市街化区域畑	64,961	553,742	2,654	551,088	11,771,772	61,628
宅地	小規模住宅用地		3,587,152	32,984	3,554,168	82,185,481	443,157
	一般住宅用地		5,490,566	4,463	5,486,103	92,212,278	66,441
	商業地等(非住宅用地)		10,167,813	14,588	10,153,225	120,875,371	22,726
	計	1,167,188	19,245,531	52,035	19,193,496	295,273,130	532,324
池 沼		364,759	736,917	26,378	710,539	76,319	1,457
山林	一般山林	24,584,543	30,037,110	4,391,661	25,645,449	683,873	100,716
	介在山林	50,656	196,136	2,760	193,376	370,939	4,594
牧 場		1,489	107,659	0	107,659	6,503	0
原 野		149,635	1,336,307	163,729	1,172,578	107,387	4,630
雑種地	ゴルフ場の用地		754,573	0	754,573	1,383,021	0
	鉄軌道用地	6,314	46,930	10	46,920	1,408	0
	その他	6,328,762	4,137,593	109,250	4,028,343	28,375,745	33,561
	計	6,335,076	4,939,096	109,260	4,829,836	29,760,174	33,561
その他		26,233,300					
合計		60,118,618	128,461,382	7,849,349	120,612,033	345,127,125	1,103,546

(千円)	左に係る課税標準額	筆数(筆)				単位当り価格(円)	
		非課税筆数	評価筆数	免税点未満	免税点以上	平均価格	最高価格
1,508,491	1,564,116	3,549	20,512	989	19,523	87	145
1,287,428	181,057	332	170	16	154	18,972	37,719
3,916,473	4,100,911	4,446	65,675	3,897	61,778	77	117
11,710,144	1,388,098	220	1,210	19	1,191	21,259	56,181
81,742,324	9,907,959		30,004	539	29,465	22,911	87,465
92,145,837	23,399,443		26,204	237	25,967	16,795	87,465
120,852,645	80,142,871		9,487	115	9,372	11,888	89,880
294,740,806	113,450,273	3,792	65,695	891	64,804	15,342	89,880
74,862	76,319	108	505	33	472	104	145
583,157	683,873	2,991	27,212	4,810	22,402	23	28
366,345	208,903	252	617	24	593	1,891	5,500
6,503	6,503	3	8	0	8	60	70
102,757	73,002	450	2,619	326	2,293	80	15,840
1,383,021	884,729	0	98	0	98	1,833	2,100
1,408	1,408	30	128	1	127	30	30
28,342,184	18,277,439	3,989	7,692	457	7,235	6,858	65,519
29,726,613	19,163,576	4,019	7,918	458	7,460	6,025	65,519
		72,219					
344,023,579	140,896,631	92,381	192,141	11,463	180,678	2,687	

[概要調書より]

4 家屋（平成19年度）

(1) 家屋総括表

区 分		棟 数	床 面 積 (㎡)	決 定 価 格 (千円)	単 位 当 たり 価 格 (円)
木 造	総 数	36,013	3,171,426	58,404,588	18,416
	免税点未満	3,030	154,127	129,361	839
	免税点以上	32,983	3,017,299	58,275,227	19,314
木造以外	総 数	13,999	3,649,225	124,034,464	33,989
	免税点未満	219	7,945	15,374	1,935
	免税点以上	13,780	3,641,280	124,019,090	34,059
計	総数	50,012	6,820,651	182,439,052	26,748
	免税点未満	3,249	162,072	144,735	893
	免税点以上	46,763	6,658,579	182,294,317	27,377
非 課 税 家 屋		696	154,045	-	-

構 造	提示平均価額(円)	単 位 当 たり 価 格 / 提 示 平 均 価 額 (%)	参 考
木 造	18,487	100	実 際 免 税 点 の 額 200,000円 [概要調書より]
非木造	33,902	100	

(2) 木造家屋に関する調

家屋の種類 \ 区分	棟 数	床 面 積 (㎡)	決 定 価 格 (千円)	単 位 当 たり 価 格 (円)
専 用 住 宅	13,942	1,538,149	48,445,545	31,496
共 同 住 宅 ・ 寄 宿 舎	998	124,789	3,046,750	24,415
併 用 住 宅	476	56,821	1,463,296	25,753
農 家 住 宅	3,730	428,319	877,709	2,049
旅 館 ・ 料 亭 ・ ホ テ ル	34	5,737	69,766	12,161
事 務 所 ・ 銀 行 ・ 店 舗	356	28,459	708,162	24,884
劇 場 ・ 病 院	16	2,121	71,996	33,944
公 衆 浴 場	0	0	0	0
工 場 ・ 倉 庫	391	39,946	336,612	8,427
土 蔵	615	20,835	32,865	1,577
附 属 家	15,455	926,250	3,351,887	3,619
合 計	36,013	3,171,426	58,404,588	18,416

[概要調書より]

(3) 木造以外の家屋に関する調

種類	構造	棟数	床面積 (㎡)	決定価格 (千円)	単位当たり価格 (円)
事務所・店舗等	鉄骨鉄筋コンクリート造	5	16,613	1,794,185	107,999
	鉄筋コンクリート造	104	63,866	3,404,738	53,311
	鉄骨造	833	206,368	10,430,274	50,542
	軽量鉄骨造	386	37,105	811,303	21,865
	れんが造・コンクリートブロック造	17	1,070	13,038	12,185
	その他	0	0	0	0
	小計	1,345	325,022	16,453,538	50,623
住宅・アパート	鉄骨鉄筋コンクリート造	3	8,537	516,676	60,522
	鉄筋コンクリート造	357	190,481	8,677,185	45,554
	鉄骨造	1,340	236,284	10,448,973	44,222
	軽量鉄骨造	1,736	226,870	7,873,008	34,703
	れんが造・コンクリートブロック造	103	6,456	87,928	13,620
	その他	13	11,000	691,612	62,874
	小計	3,552	679,628	28,295,382	41,634
病院・ホテル	鉄骨鉄筋コンクリート造	5	31,865	2,825,629	88,675
	鉄筋コンクリート造	25	26,290	2,525,658	96,069
	鉄骨造	47	17,945	1,181,064	65,816
	軽量鉄骨造	3	888	9,450	10,642
	れんが造・コンクリートブロック造	1	12	569	47,417
	その他	0	0	0	0
	小計	81	77,000	6,542,370	84,966
工場・倉庫・市場	鉄骨鉄筋コンクリート造	4	38,258	3,071,135	80,274
	鉄筋コンクリート造	170	33,500	3,393,968	101,312
	鉄骨造	3,156	1,865,990	60,506,115	32,426
	軽量鉄骨造	2,195	228,308	1,195,153	5,235
	れんが造・コンクリートブロック造	502	18,958	95,784	5,052
	その他	10	762	2,897	3,803
	小計	6,037	2,185,776	68,265,053	31,231
その他	鉄骨鉄筋コンクリート造	1	18	1,074	59,667
	鉄筋コンクリート造	135	5,978	171,129	28,626
	鉄骨造	1,310	275,445	3,883,213	14,098
	軽量鉄骨造	1,042	79,231	351,602	4,438
	れんが造・コンクリートブロック造	201	4,280	47,444	11,085
	その他	295	16,847	23,659	1,404
	小計	2,984	381,799	4,478,121	11,729
合計	13,999	3,649,225	124,034,464	33,989	

[概要調書より]

(4) 新增分家屋

区分	構造	平成15年度	平成16年度	平成17年度	平成18年度	平成19年度
棟数	木造	182	228	204	225	287
	非木造	149	136	173	254	216
	計	331	364	377	479	503
	前年比	102.8	110.0	103.6	127.1	105.0
床面積 (㎡)	木造	24,441	29,941	24,574	27,789	39,781
	非木造	80,995	20,278	40,401	74,265	51,851
	計	105,436	50,219	64,975	102,054	91,632
	前年比	227.0	47.6	129.4	157.1	89.8
決定価格 (千円)	木造	1,543,479	1,980,130	1,687,506	1,844,513	2,651,075
	非木造	4,486,731	1,261,339	2,829,845	4,624,016	3,064,957
	計	6,030,210	3,241,469	4,517,351	6,468,529	5,716,032
	前年比	215.1	53.8	139.4	143.2	88.4

[概要調書より]

(ア) 木造新增分家屋(平成18年度建築分)

種類	棟数	床面積 (㎡)	決定価格 (千円)	単位当たり価格 (円)
専用住宅	208	30,315	2,134,784	88,914
共同住宅・寄宿舎	11	4,802	289,591	76,144
併用住宅	12	1,411	80,266	71,826
農家住宅	0	0	0	0
旅館・料亭・ホテル	0	0	0	0
事務所・銀行・店舗	11	1,191	64,557	68,441
劇場・病院	1	71	3,737	66,465
公衆浴場	0	0	0	0
工場・倉庫	8	691	17,730	32,398
土蔵	0	0	0	0
附属家	36	1,300	60,410	58,683
合計	287	39,781	2,651,075	84,144

[概要調書より]

(イ) 木造以外の新增分家屋(平成18年度建築分)

種類	構造	棟数	床面積 (㎡)	決定価格 (千円)	単位当たり価格 (円)
事務所・ 店舗	鉄骨鉄筋コンクリート造	0	0	0	0
	鉄筋コンクリート造	0	0	0	0
	鉄骨造	12	2,148	176,832	82,324
	軽量鉄骨造	1	10	519	51,900
	れんが造・コンクリートブロック造	0	0	0	0
	その他	0	0	0	0
	小計	13	2,158	177,351	82,183
住宅・ アパート	鉄骨鉄筋コンクリート造	0	0	0	0
	鉄筋コンクリート造	1	250	23,550	94,200
	鉄骨造	33	7,418	529,342	71,359
	軽量鉄骨造	75	10,535	734,581	69,728
	れんが造・コンクリートブロック造	0	0	0	0
	その他	0	0	0	0
	小計	109	18,203	1,287,473	70,729
病院・ ホテル	鉄骨鉄筋コンクリート造	0	0	0	0
	鉄筋コンクリート造	0	0	0	0
	鉄骨造	0	0	0	0
	軽量鉄骨造	0	0	0	0
	れんが造・コンクリートブロック造	0	0	0	0
	その他	0	0	0	0
	小計	0	0	0	0
工場・ 倉庫・ 市場	鉄骨鉄筋コンクリート造	0	0	0	0
	鉄筋コンクリート造	3	3,811	275,823	72,375
	鉄骨造	75	27,253	1,308,687	48,020
	軽量鉄骨造	15	424	15,542	36,656
	れんが造・コンクリートブロック造	0	0	0	0
	その他	0	0	0	0
	小計	93	31,488	1,600,052	50,815
その他	鉄骨鉄筋コンクリート造	0	0	0	0
	鉄筋コンクリート造	0	0	0	0
	鉄骨造	0	0	0	0
	軽量鉄骨造	1	2	81	40,500
	れんが造・コンクリートブロック造	0	0	0	0
	その他	0	0	0	0
	小計	1	2	81	40,500
合計		216	51,851	3,064,957	59,111

[概要調書より]

5 償却資産総括表(平成19年度)

種 類	決 定 価 格 (千円)	課 税 標 準 額 (千円)	課 税 標 準 額 の 内 訳		
			課税標準の特例規定の適用を受けるもの (千円)	左記以外のもの (千円)	
市長が価格等を決定したもの	構 築 物	29,293,031	28,267,383	543,567	27,723,816
	機 械 及 び 装 置	135,385,172	132,932,776	4,554,656	128,378,120
	船 舶	93,485	68,872	24,613	44,259
	航 空 機	0	0	0	0
	車 両 及 び 運 搬 具	1,072,682	1,072,682	0	1,072,682
	工 具、器 具 及 び 備 品	23,118,837	23,118,688	449	23,118,239
	調 整 額	0	0		0
	小 計	188,963,207	185,460,401	5,123,285	180,337,116
法第三八九条	大 臣 配 分	38,481,318	29,932,263		
	知 事 配 分	716,813	700,244		
	小 計	39,198,131	30,632,507		
合 計		228,161,338	216,092,908		
内 訳	田原市分		216,092,908		
	愛知県分		0		

[概要調書より]

都市計画税

都市計画税

1 納税義務者数(法定免税点以上のもの)

(単位:人)

区分		年度	平成15年度	平成16年度	平成17年度	平成18年度	平成19年度
都市 計画 税	土 地		4,069	4,115	4,171	4,728	5,981
	家 屋		3,736	3,803	3,878	4,488	5,738
	実 数		5,351	5,411	5,483	6,240	7,962

[概要調書より]

2 調定額(現年課税分)

(単位:千円)

区分		年度	平成15年度	平成16年度	平成17年度	平成18年度	平成19年度
都市 計画 税	土 地		229,193	228,301	226,127	236,952	262,049
	家 屋		232,919	236,451	239,268	219,099	243,629
	計		462,112	464,752	465,395	456,051	505,678

平成18年度以前は、決算時収入額

平成19年度は当初調定額

3 納税義務者数に関する調

区 分	総 数	免税点未満のもの	免税点以上のもの
土 地	6,232 人	251 人	5,981 人
家 屋	6,170	432	5,738
実 数	8,345	383	7,962

[概要調書より]

4 法定価格及び課税標準額等に関する調

区 分			市 街 化 区 域		
			地積・床面積等	決 定 価 格	課税標準額
土地の地積	宅地等	宅地	8,064 千㎡	165,912,831 千円	89,439,961 千円
		その他	1,671	21,706,469	14,174,781
		小計	9,735	187,619,300	103,614,742
	農地	619	12,997,572	1,605,431	
	計	10,354	200,616,872	105,220,173	
家屋の床面積	木造家屋		684,530 ㎡	16,286,173	16,286,173
	木造以外の家屋		1,995,314	81,978,029	81,537,351
	計		2,679,844	98,264,202	97,823,524
合計				298,881,074	203,043,697
土地の筆数	宅地等	宅地	11,556 筆	税 率	0.25%
		その他	2,377		
		小計	13,933		
	農地	1,345			
	計	15,278			
家屋の棟数	木造家屋		7,791 棟	調定見込額	507,609千円
	木造以外の家屋		4,342		
	計		12,133		

[概要調書より]

諸 税

軽 自 動 車 税
市 た ば こ 税
鉦 産 税
特 別 土 地 保 有 税
国 民 健 康 保 険 税

1 軽自動車税

区 分	税率(円)	平成15年度		平成16年度		平成17年度		平成18年度		平成19年度	
		台数(台)	税額(千円)	台数(台)	税額(千円)	台数(台)	税額(千円)	台数(台)	税額(千円)	台数(台)	税額(千円)
原動機付自転車(50cc以下)	1,000	2,088	2,088	2,512	2,512	2,425	2,425	3,800	3,800	3,683	3,683
〃 (90cc以下)	1,200	137	164	169	202	174	208	241	289	248	298
〃 (125cc以下)	1,600	64	102	81	129	82	131	120	192	139	222
〃 (ミニカー)	2,500	4	10	4	10	7	17	14	35	49	122
軽二輪(250cc以下)	2,400	400	960	527	1264	546	1,310	766	1,838	784	1,882
軽四輪 乗用(自家用)	7,200	4,736	34,099	5,875	42,300	6,195	44,604	9,968	71,770	10,500	75,600
〃 乗用(営業用)	5,500	0	0	0	0	0	0	0	0	0	0
〃 貨物(自家用)	4,000	4,951	19,804	6,538	26,152	6,492	25,968	12,495	49,980	12,459	49,836
〃 貨物(営業用)	3,000	28	84	31	93	32	96	49	147	55	165
小型特殊(農耕用)	1,600	1,457	2,331	1,658	2,652	1,722	2,755	4,160	6,656	4,216	6,746
〃 (その他一般)	4,700	452	2,124	520	2,444	522	2,453	667	3,135	663	3,116
小型二輪(251cc以上)	4,000	460	1,840	582	2,328	605	2,420	855	3,420	860	3,440
合 計		14,777	63,606	18,497	80,086	18,802	82,387	33,135	141,262	33,656	145,110

[課税状況調より]

2 市たばこ税

(単位:千本、千円、%)

項目		年度	平成14年度	平成15年度	平成16年度	平成17年度	平成18年度
旧3級品除く	本数		88,081	91,866	101,797	122,204	136,000
	前年比		103.1	104.3	110.8	120.0	111.3
	税額		234,900	263,993	303,051	363,801	432,291
	前年比		103.0	112.4	114.8	120.0	118.8
旧3級品	本数		1,053	1,326	1,396	1,424	1,686
	前年比		94.9	125.9	105.3	102.0	118.4
	税額		1,433	1,817	1,971	2,011	2,546
	前年比		102.0	126.8	108.5	102.0	126.6
合計	本数		89,134	93,192	103,193	123,628	137,686
	前年比		103.0	104.6	110.7	119.8	111.4
	税額		236,332	266,771	305,022	365,813	436,746
	前年比		103.0	112.9	114.3	119.9	119.4

※ 15年度・18年度の合計欄中、税額は手持ち品課税分含む。

3 鉱産税

(単位:千円、%)

区分		年度	平成14年度	平成15年度	平成16年度	平成17年度	平成18年度
課税標準額	200万円以下		22,975	10,789	6,833	1,967	3,694
	200万円超		3,680	16,441	19,194	29,163	28,275
	合計		26,655	27,230	26,027	31,130	31,969
税額			255	239	239	305	308
前年比			134.9	93.7	100.0	127.6	101.0

[課税状況調より]

4 特別土地保有税(平成18年度)

(単位:千円、件)

区分	現年課税分			滞納繰越分		
	調定額	収入額	件数	調定額	収入額	件数
保有分	107,956	107,956	1	47,968	270	1
取得分	20,862	20,862	1	0	0	0
合計	128,818	128,818	1	47,968	270	1

5 国民健康保険税

(1) 平成19年度予算額及び平成18年度決算額

(単位:千円)

歳 入			歳 出					
区 分		平成19年度 当初予算額	平成18年度 決 算 額	区 分		平成19年度 当初予算額	平成18年度 決 算 額	
国民健康保険 税	一 般	2,489,103	2,454,052	一 般	人件費	2,023	2,013	
	退 職	229,742	257,171	管 理 費	その他	50,184	21,483	
督促手数料等		2	6	連 合 会 負 担 金		1,518	1,520	
国庫 支 出 金	療養給付費等負担 金	1,629,945	1,713,838	賦 課 徴 収 費		7,804	4,939	
	高額医療費共同事業負担金	30,655	27,260	運 営 協 議 会 費		276	152	
	財政調整交付金	197,943	129,127	趣 旨 普 及 費		650	567	
	介護納付金分調整交付金	1	0	療 養	一 般	3,288,412	3,165,380	
	計	1,858,544	1,870,225		給 付 費	退 職	1,007,025	782,452
療養給付費交付金		974,594	712,852	療 養 費	一 般	27,801	28,512	
県 支 出 金		327,364	378,354		退 職	7,420	5,698	
連 合 会 支 出 金		0	0	審 査 支 払 手 数 料		11,910	11,672	
共 同 事 業 交 付 金		828,063	402,788	高 額 療 養 費	一 般	260,663	257,482	
財 産 収 入		1	70		退 職	71,290	57,966	
繰入金	一 般 会 計	370,000	350,000	移 送 費		200	0	
	基 金	100,000	0	出 産 育 児 一 時 金		63,000	54,250	
繰越金	療養給付費交付金	1	0	葬 祭 費		25,200	33,950	
	そ の 他	226,084	472,421	老 人 保 健 拠 出 金		1,154,142	1,179,423	
諸 入	物 品 売 払 収 入		1	0	介 護 納 付 金		536,318	513,014
	延滞金	一 般	1	0	共 同 事 業 拠 出 金		834,682	437,941
		退 職	1	0	保 険 衛 生 普 及 費		1,403	1,003
	加算金	一 般	1	0	疾 病 予 防 費		38,345	26,568
		退 職	1	0	基 金 積 立 金		50	70
	過 料		1	0	公 債 費		55	0
	預 金 利 子		3	20	還 付 金	一 般	6,000	6,596
	滞 納 処 分 費		1	0		退 職	600	110
	第 三 者 納 付 金	一 般	4,000	8,300	償 還 金		1	23,824
		退 職	1	11	還 付 加 算 金	一 般	500	239
返 納 金	一 般	1	147	退 職		40	0	
	退 職	1	0	予 備 費		10,000	0	
雑 入		1	0					
歳 入 合 計		7,407,512	6,906,417	歳 出 合 計		7,407,512	6,616,824	

(2) 保険税賦課状況(現年課税分)

区 分	年 度	平成15年度	平成16年度	平成17年度	平成18年度
所 得 割 額	(千円)	607,515	570,617	1,168,148	1,505,411
資 産 割 額	(千円)	167,594	179,524	335,502	380,016
均 等 割 額	(千円)	461,909	466,358	809,304	1,000,571
平 等 割 額	(千円)	205,344	210,648	344,735	399,049
算 定 額	(千円)	1,442,362	1,427,147	2,657,689	3,285,047
軽 減 額	(千円)	87,543	90,221	148,627	173,116
減 免 額	(千円)	3,953	4,277	5,926	8,620
限 度 超 過 額	(千円)	78,130	78,303	274,661	355,387
調 定 額	(千円)	1,156,234	1,256,514	2,228,475	2,747,924
収 納 額	(千円)	1,116,018	1,214,111	2,137,227	2,644,327
還 付 未 済 額	(千円)	6	9	49	17
未 納 額	(千円)	40,216	42,403	91,297	103,614
収 納 率	(%)	96.5	96.6	95.9	96.2
1世帯当たり収納額	(円)	171,037	181,454	187,900	214,934
1人当たり収納額	(円)	61,601	66,425	65,009	82,199
課税対象世帯	(世帯)	6,525	6,691	11,374	12,303
課税対象人数	(人)	18,117	18,278	32,875	32,170

収

納

1 市税等納期一覧表

納期月	税目等	納期限(または振替日)
4月	国民健康保険税(1期分)	平成19年 5月1日
5月	固定資産税(全期・1期) 都市計画税(全期・1期) 軽自動車税(全期)	5月31日
6月	市県民税(全期・1期) 国民健康保険税(過年度)	7月2日
7月	固定資産税(2期) 都市計画税(2期)	7月31日
8月	市県民税(2期) 国民健康保険税(2期)	8月31日
9月	国民健康保険税(3期)	10月1日
10月	市県民税(3期)	10月31日
11月	国民健康保険税(4期)	11月30日
12月	固定資産税(3期) 都市計画税(3期)	12月25日
1月	市県民税(4期) 国民健康保険税(5期)	平成20年 1月31日
2月	固定資産税(4期) 都市計画税(4期)	2月29日
3月	市県民税(随1期) 国民健康保険税(随期)	3月31日

2 市税年度別決算状況

科目	年度 区分	平成14年度				平成15年度				調定額
		調定額	収入額	徴収率	収入額 前年比	調定額	収入額	収納率	収入額 前年比	
1	市民税	6,692,892	6,602,976	98.70	119.5	6,571,605	6,471,584	98.5	98.0	5,621,339
	個人	1,786,877	1,699,869	95.10	100.0	1,880,685	1,783,683	94.8	104.9	1,990,947
	現年課税分	1,708,418	1,689,827	98.90	100.1	1,791,598	1,771,000	98.6	104.8	1,899,063
	滞納繰越分	78,459	10,042	12.80	90.5	89,087	12,683	14.2	126.3	91,884
	法人	4,906,015	4,903,107	99.90	128.2	4,690,921	4,687,901	99.9	95.6	3,630,392
	現年課税分	4,903,245	4,902,712	100.00	128.2	4,688,012	4,687,545	100.0	95.6	3,627,444
	滞納繰越分	2,770	395	14.30	155.5	2,908	356	12.2	90.1	2,948
2	固定資産税	5,120,836	5,048,583	98.60	99.2	5,173,187	5,084,997	98.3	100.7	5,503,720
	固定資産税	5,115,706	5,042,453	98.60	99.2	5,167,042	5,078,852	98.3	100.7	5,495,024
	現年課税分	5,054,195	5,031,866	99.60	99.2	5,086,033	5,063,621	99.6	100.6	5,407,196
	滞納繰越分	61,511	10,588	17.20	95.7	81,010	15,232	18.8	143.9	87,828
	交付金	6,130	6,130	100.00	97.9	6,144	6,144	100.0	100.2	8,697
3	軽自動車税	63,812	61,945	97.10	105.7	65,711	63,712	97	102.9	82,044
	現年課税分	61,872	61,258	99.00	105.6	63,894	63,198	98.9	103.2	80,090
	滞納繰越分	1,941	687	35.40	116.4	1,817	514	28.3	74.8	1,954
4	市たばこ税	236,332	236,332	100.00	103.0	266,771	266,771	100.0	112.9	305,023
5	鉱産税	255	255	100.00	134.9	239	239	100.0	93.7	239
6	特別土地保有税	34,767	4,205	12.10	66.6	30,562	100	0.3	2.4	30,462
	現年課税分	5,396	4,205	77.9	67.8	-	-	-	-	-
	滞納繰越分	29,371	0	0.00	皆減	30,562	100	0.3	皆増	30,462
7	都市計画税	497,771	492,804	99.00	99.2	466,920	462,015	99.0	93.8	469,543
	現年課税分	494,150	492,167	99.60	99.3	462,112	460,513	99.7	93.6	464,637
	滞納繰越分	3,622	636	15.80	74.8	4,808	1,502	31.2	236.2	4,906
	合計	12,647,665	12,447,100	98.40	109.1	12,574,995	12,349,418	98.2	99.2	12,012,370
	現年課税分	12,469,992	12,424,752	99.60	109.2	12,364,804	12,319,031	99.6	99.1	11,792,389
	滞納繰越分	177,673	22,348	12.60	93.3	210,191	30,387	14.5	136.0	219,981

(単位:千円、%)

平成16年度			平成17年度				平成18年度			
収入額	収納率	収入額 前年比	調定額	収入額	収納率	収入額 前年比	調定額	収入額	収納率	収入額 前年比
5,517,933	98.20	85.3	7,512,096	7,360,238	97.98	133.4	10,171,845	10,003,515	98.35	135.9
1,890,396	95.00	106.0	2,416,846	2,267,930	93.84	120.0	3,226,965	3,061,304	94.87	135.0
1,870,621	98.50	105.6	2,285,668	2,247,538	98.33	120.1	3,084,198	3,037,477	98.49	135.1
19,775	21.50	155.9	131,178	20,392	15.55	103.1	142,767	23,827	16.69	116.8
3,627,537	99.90	77.4	5,095,250	5,092,308	99.94	140.4	6,944,880	6,942,311	99.96	136.3
3,626,870	99.90	77.4	5,092,087	5,091,296	99.90	140.4	6,942,104	6,941,535	99.99	136.3
668	22.70	187.6	3,163	1012	31.99	151.5	2,776	776	27.95	76.7
5,413,291	98.40	106.5	6,010,666	5,806,871	96.61	107.3	7,359,187	7,141,860	97.05	123.0
5,404,594	98.40	106.4	6,001,551	5,797,756	96.60	107.3	7,346,072	7,128,746	97.04	123.0
5,383,892	99.60	106.3	5,825,046	5,770,113	99.06	107.2	7,145,317	7,097,953	99.34	123.0
20,703	23.60	135.9	176,505	27,643	15.66	133.5	200,755	30,793	15.34	111.4
8,698	100.00	141.6	9,115	9,115	100.00	104.8	13,114	13,114	100.00	143.9
79,870	97.40	125.4	87,926	83,058	94.46	104.0	145,898	140,503	96.30	169.2
79,336	99.10	125.5	83,865	81,948	97.71	103.3	141,183	139,177	98.58	169.8
534	27.30	103.9	4,061	1110	27.33	207.9	4,715	1,366	28.97	123.1
305,023	100.00	114.3	365,813	365,813	100.00	119.9	436,746	436,746	100.00	119.4
239	100.00	100.0	305	305	100.00	127.6	308	308	100.00	101.0
450	1.50	450.0	48,568	600	1.24	133.3	176,786	129,088	73.02	皆増
-	-	-	-	-	-	-	128,818	128,818	100.0	皆増
450	1.50	450.0	48,568	600	1.24	133.3	47,968	270	0.56	45.0
464,968	99.00	100.6	472,216	466,625	98.82	100.4	463,834	456,904	98.51	97.9
463,059	99.70	100.6	467,667	465,395	99.51	100.5	458,274	456,051	99.51	98.0
1909	38.90	127.1	4,549	1,230	27.04	64.4	5,560	853	15.34	69.3
11,781,773	98.10	95.4	14,497,590	14,083,510	97.14	119.5	18,754,605	18,309,064	97.62	130.0
11,737,737	99.50	95.3	14,129,566	14,031,522	99.31	119.5	18,350,062	18,251,179	99.46	130.1
44,037	20.00	144.9	368,024	51,988	14.13	118.1	404,543	57,885	14.31	111.3

3 前納報奨金の交付状況

(単位:千円、%)

年度・税目	項目	調 定		納 期 前 納 付				報奨金 交付額
		件 数	調 定 額	件 数	率	税 額	率	
14 年 度	市 県 民 税	7,585	768,964	3,553	46.8	446,821	58.1	10,528
	固 定 資 産 税	12,539	5,548,390	7,942	63.3	1,347,629	24.3	38,100
	計	20,124	6,317,354	11,495	57.1	1,794,450	28.4	48,628
15 年 度	市 県 民 税	7,706	735,838	3,476	45.1	422,879	57.5	4,913
	固 定 資 産 税	12,608	5,466,853	8,022	63.6	4,475,858	81.9	18,606
	計	20,314	6,202,691	11,498	56.6	4,898,737	79.0	23,519
16 年 度	市 県 民 税	9,766	919,442	4,205	43.1	472,027	51.3	5,524
	固 定 資 産 税	15,031	5,873,307	9,009	59.9	4,638,416	79.0	21,622
	計	24,797	6,792,749	13,214	53.3	5,110,443	75.2	27,146
17 年 度	市 県 民 税	10,608	1,040,937	4,549	42.9	540,281	51.9	6,294
	固 定 資 産 税	15,133	5,818,229	9,101	60.1	2,172,311	37.3	22,221
	計	25,741	6,859,166	13,650	53.0	2,712,592	39.5	28,515
18 年 度	市 県 民 税	20,986	1,964,111	8,611	41.0	985,023	50.2	11,646
	固 定 資 産 税	23,998	7,613,527	13,430	56.0	2,879,782	37.8	31,149
	計	44,984	9,577,638	22,041	49.0	3,864,805	40.4	42,795

(注) 平成14年度まで交付率は、税額の1.0%、交付限度額は10万円

平成15年度から交付率は、税額の0.5%、交付限度額は5万円

4 督促状・催告書の発送件数状況

区 分		一 般 会 計				国保会計	合 計	
		市 民 税		固定資産税 都市計画税	軽自動車税	小 計		国民健康 保険 税
		個 人	法 人					
14 年 度	督 促 状	2,448	32	1,756	1,122	5,358	2,313	7,671
	催 告 書	2,523	27	1,697	1,157	5,404	2,205	7,654
15 年 度	督 促 状	2,819	35	2,055	1,203	6,112	2,654	8,757
	催 告 書	1,084	15	607	468	2,174	919	3,093
16 年 度	督 促 状	3,718	27	2,812	1,363	7,920	3,032	10,952
	催 告 書	1,533	15	819	517	2,884	887	3,771
17 年 度	督 促 状	4,812	27	3,729	1,535	10,103	4,450	14,553
	催 告 書	1,670	3	938	575	3,186	1,195	4,381
18 年 度	督 促 状	7,503	36	4,940	2,372	14,851	5,432	20,283
	催 告 書	2,395	0	1,126	493	4,014	1,462	5,476

5 不納欠損状況

(単位:件、千円)

区分 \ 年度		平成14年度	平成15年度	平成16年度	平成17年度	平成18年度
個人市民税	件数	9	93	269	88	152
	税額	294	5,079	8,056	6,213	13,360
法人市民税	件数	0	2	2	2	2
	税額	0	72	54	165	507
固定資産税	件数	11	18	110	31	58
	税額	761	392	1,605	3,062	9,466
軽自動車税	件数	7	9	47	23	55
	税額	50	45	161	157	405
都市計画税	件数	11	10	6	1	7
	税額	159	7	27	31	311
市税計	件数	38	132	434	145	274
	税額	1,264	5,595	9,903	9,628	24,049
国保一般分	件数	7	54	24	62	124
	税額	307	3,047	3,941	7,503	18,780
国保退職分	件数	0	0	19	0	0
	税額	0	0	343	1,295	483
国保計	件数	7	54	43	62	124
	税額	307	3,047	4,284	8,798	19,263
合計	件数	45	186	477	207	398
	税額	1,571	8,642	14,187	18,426	43,312

6 口座振替加入状況

(単位:人、%)

		平成14年度	平成15年度	平成16年度	平成17年度	平成18年度
市県民税	義務者数	7,686	9,600	9,690	17,566	20,535
	口座振替者数	5,319	6,904	6,814	13,153	15,455
	加入率	69.2	71.9	70.3	74.9	75.3
固定資産税	義務者数	12,232	14,701	14,606	15,588	15,744
	口座振替者数	9,564	11,642	11,584	14,000	14,075
	加入率	78.2	79.2	79.3	89.8	89.4
軽自動車税	義務者数	13,908	17,371	17,659	28,527	29,093
	口座振替者数	9,686	12,436	12,454	22,885	23,207
	加入率	69.6	71.6	70.5	80.2	79.8
国民健康保険税	義務者数	5,236	6,525	6,691	11,374	12,303
	口座振替者数	4,140	5,285	5,287	9,371	10,138
	加入率	79.1	81.0	79.0	82.4	82.4

7 国民健康保険税決算状況推移

(単位:千円、%)

区 分		調 定 額	収 入 額	徴 収 率	収 入 額 前 年 比	
平成 14 年 度	一 般	現年課税分	921,627	886,745	96.2	101.8
		滞納繰越分	107,712	17,861	16.6	99.0
		計	1,029,339	904,606	87.9	101.8
	退 職	現年課税分	96,348	94,851	98.5	103.1
		滞納繰越分	5,277	672	12.7	214.0
		計	101,625	95,523	94.0	103.5
	合 計	現年課税分	1,017,975	981,596	96.4	102.0
		滞納繰越分	112,989	18,533	16.4	100.9
		計	1,130,964	1,000,129	88.4	101.9
平成 15 年 度	一 般	現年課税分	1,047,675	1,008,044	96.2	113.7
		滞納繰越分	133,878	18,514	13.8	103.7
		計	1,181,553	1,026,558	86.9	113.5
	退 職	現年課税分	108,559	107,974	99.5	113.8
		滞納繰越分	6,041	445	7.4	66.2
		計	114,600	108,419	94.6	113.5
	合 計	現年課税分	1,156,234	1,116,018	96.5	113.7
		滞納繰越分	139,919	18,959	13.5	102.3
		計	1,296,153	1,134,977	87.6	113.5
平成 16 年 度	一 般	現年課税分	1,139,423	1,097,544	96.3	108.9
		滞納繰越分	150,659	32,535	21.6	175.7
		計	1,290,082	1,130,079	87.6	110.1
	退 職	現年課税分	117,091	116,567	99.6	108.0
		滞納繰越分	6,165	540	8.8	121.3
		計	123,256	117,107	95.0	108.0
	合 計	現年課税分	1,256,514	1,214,111	96.6	108.8
		滞納繰越分	156,824	33,075	21.1	174.5
		計	1,413,338	1,247,186	88.2	109.9
平成 17 年 度	一 般	現年課税分	2,032,727	1,944,026	95.6	177.1
		滞納繰越分	268,895	40,130	14.9	123.3
		計	2,301,622	1,984,156	86.2	175.6
	退 職	現年課税分	195,748	193,201	98.7	165.7
		滞納繰越分	8,444	1,660	19.7	307.4
		計	204,192	194,861	95.4	166.4
	合 計	現年課税分	2,228,475	2,137,227	95.9	176.0
		滞納繰越分	277,339	41,790	15.1	126.3
		計	2,505,814	2,179,017	87.0	174.7
平成 18 年 度	一 般	現年課税分	2,488,520	2,388,836	96.0	122.9
		滞納繰越分	306,958	65,216	21.2	162.5
		計	2,795,478	2,454,052	87.8	123.7
	退 職	現年課税分	259,404	255,492	98.5	132.2
		滞納繰越分	8,226	1,679	20.4	101.1
		計	267,630	257,171	96.1	132.0
	合 計	現年課税分	2,747,924	2,644,328	96.2	123.7
		滞納繰越分	315,184	66,895	21.2	160.1
		計	3,063,108	2,711,223	88.5	124.4

市 税 概 要

平成19年10月発行

編集 田原市財務部税務課・収納課

〒441-3492 田原市田原町南番場30番地1

電話(0531)22-1111