

# 市の概要

# 1 市 勢

## (1) 田原市の位置図



- ・市制施行 平成15年8月20日
- ・位 置 東経 137° 16' 00"  
北緯 34° 39' 56"
- ・行政面積 188.81 km<sup>2</sup>
- ・東西延長 約30.0 km
- ・南北延長 約15.5 km
- ・海岸線延長 97.1 km

## (2) 人口及び世帯数等の推移

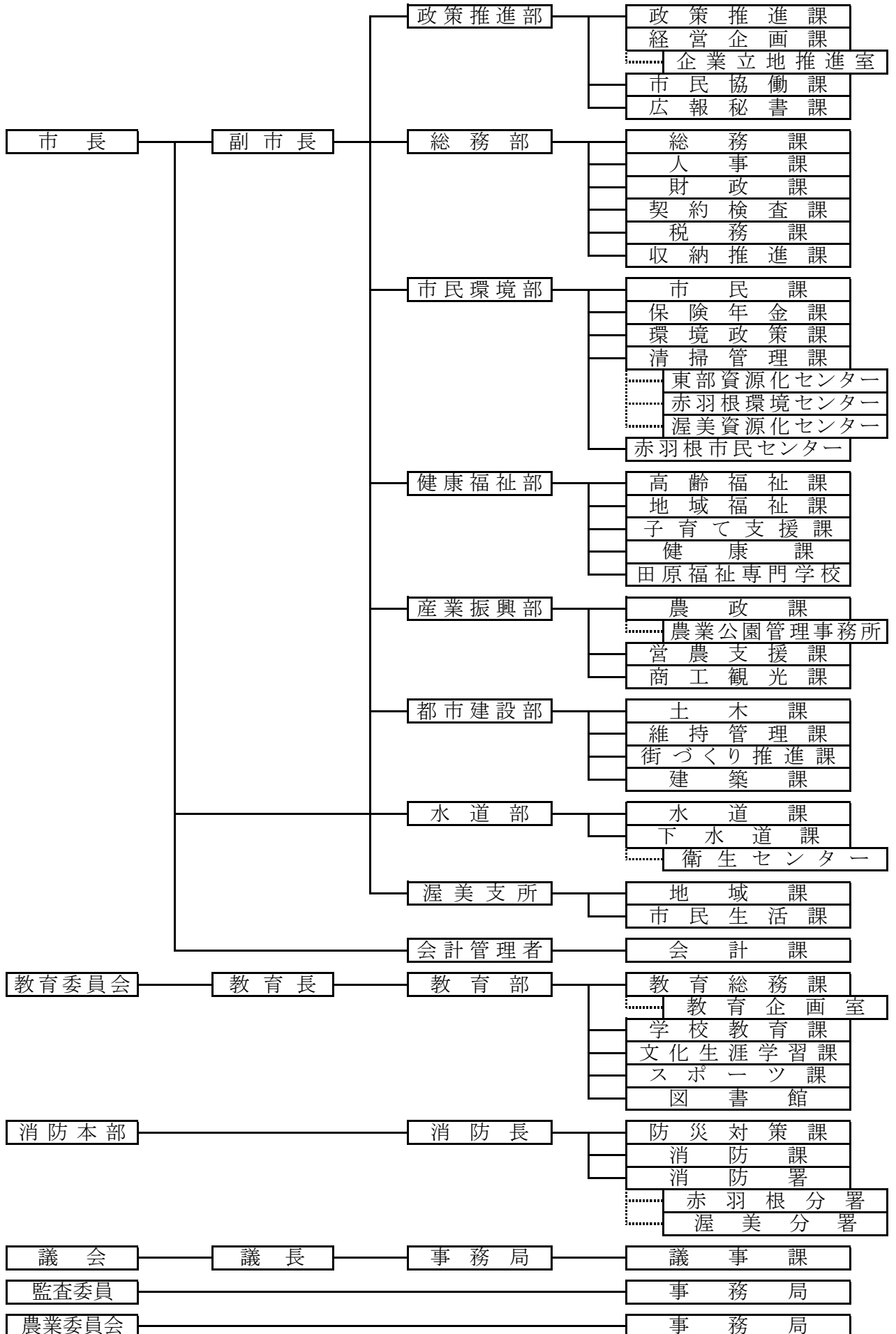
(単位:人、%、世帯)

区分		年	平成22年	平成23年	平成24年	平成25年	平成26年
人 口	総 数		66,493	66,148	65,944	65,386	65,017
	男		33,643	33,376	33,294	32,976	32,825
	女		32,850	32,772	32,650	32,410	32,192
	前年対比		99.8	99.5	99.7	99.2	99.4
世 帯 数			21,597	21,682	21,842	21,800	21,902
1世帯当たり人口			3.08	3.05	3.02	3.00	2.97

(各年4月1日現在)

2 田原市行政機構総括図

平成26年4月1日



### 3 税務機構及び事務分掌

(平成26年4月1日現在)

課名	グループ名	職員数							専任主事	事務分掌	
		課長	主幹	副主幹	主査	主任	主事	主事補			
税務課	市民税G			1	2	2	1	1		1 税制の企画及び調整に関すること。 2 市県民税の調定、賦課及び徴収に関すること。 3 国税及び県税に関すること。	
	資産税G	1	2		1	1	3	1	2	1	1 固定資産税の調定、賦課及び徴収に関すること。 2 課税台帳に関すること。 3 家屋及び償却資産の調査及び評価に関すること。 4 土地の調査及び評価に関すること。 5 特別土地保有税に関すること。 6 軽自動車税の調定、賦課及び徴収に関すること。 7 国有資産等所在市町村交付金に関すること。 8 その他諸税の調定、賦課及び徴収に関すること。
	小計	1	2	2	3	5	2	3	1	19人	
収納推進課	収納G	1		1	2	2				1	1 市税、保険料、使用料等の徴収に関すること。 2 滞納整理及び滞納処分に関すること。 3 差押物件の公売処分に関すること。 4 固定資産評価審査委員会との連絡に関すること。
	小計	1		1	2	2				1	7人
合計		2	2	3	5	7	2	3	2	26人	