

### 第3 水防関係

#### 1 重要水防箇所

##### (1) 河川海岸（県管理区間）

水系名 沿岸名	河川名 海岸名	位 置	左右 岸別	地 名	延 長 (m)	種 別	重要度	選定理由	摘 要 (水防工法)
池尻川	池尻川	1.1km ~ 1.2km	左右	赤羽根町	100	堆積	C	土砂堆積	浚渫工
天白川	天白川	0.15km ~ 0.52km	右	中山町	370	堤防強度	C	コンクリート天端破損	堤防補修工
天白川	天白川	0.5km ~ 0.7km	右	中山町(天白橋から上流へ)	200	漏水	A	漏水のおそれ	(月の輪工)
天白川	天白川	0.5km ~ 1.6km	左	小中山町(天白橋～長倉橋)	1,100	堤防高	C	堤防高不足	(積土のう工)
免々田川	免々田川	0.6km ~ 0.86km	右	福江町(水戸橋上流200mから上流へ)	260	堤防強度	B	法面不良	(杭打積土のう工)
免々田川	免々田川	2.2km ~ 2.25km	左	古田町岡ノ越(川坂橋上流180mから上流へ)	50	堤防強度	B	法面不良	(杭打積土のう工)
免々田川	免々田川	2.65km ~ 2.70km	左	古田町梵木下(長州田橋下流200mから下流へ)	50	堤防強度	B	法面不良	(杭打積土のう工)
新堀川	新堀川	0.0km ~ 0.5km	右	江比間町(立川橋から下流へ)	500	堤防高	A	堤防高不足	(積土のう工)
今堀川	今堀川	1.76km ~ 1.77km	左右	八王子町	10	堤防強度	B	法面不良	護岸工
今堀川	今堀川	1.79km	右	八王子町	6	堤防強度	B	法面不良	護岸工
今池川	今池川	0.9km ~ 1.0km	右	野田町	100	洗堀	B	河床洗堀	護岸工
汐川	汐川	0.94km ~ 0.96km	左	吉胡町	20	堤防強度	C	コンクリート天端破損	堤防補修工
汐川	汐川	4.65km ~ 6.39km	左	大草町(坪井橋上流200mから上流へ)	1,690	堤防強度	A	法面不良	(杭打積土のう工)
汐川	汐川	4.65km ~ 6.39km	右	大草町(坪井橋上流200mから上流へ)	1,690	堤防強度	A	法面不良	(杭打積土のう工)
汐川	汐川	5.04km ~ 5.05km	左	加治町	10	堤防強度	A	護岸老朽	護岸工
汐川	汐川	5.05km ~ 5.06km	右	大草町	10	洗堀	B	河床洗堀	護岸工
汐川	汐川	7.409km ~ 7.974km	左	高松町(岩ヶ下橋から下流へ)	565	堤防高	B	堤防高不足	(積土のう工)
汐川	汐川	7.409km ~ 7.974km	右	高松町(岩ヶ下橋から下流へ)	565	堤防高	B	堤防高不足	(積土のう工)
田原海岸	波瀬・大原・片浜地区	—	—	波瀬町・浦町	4,200	堤防高	A	堤防高不足	(積土のう工)
田原海岸	野田・仁崎地区	—	—	野田町・仁崎町	400	堤防高	A	堤防高不足	(積土のう工)
田原海岸	野田地区	—	—	野田町	400	堤防高	A	堤防高不足	(積土のう工)
泉港海岸	泉地区	—	—	江比間町	400	堤防高	A	堤防高不足	(積土のう工)
計	6 河川	16箇所			8,070				
	2海岸	6箇所			6,900				

注) 表中、重要度欄の「A」は水防上最も重要な区間を、「B」は次に重要な区間を、「C」はやや危険な区間をいう。( ) 書きは、重複箇所及びその延長を示す。位置欄の数値は、河口からの距離を示す。

注) 重要水防箇所の位置図については、愛知県建設局河川課ホームページ (<http://www.pref.aichi.jp/soshiki/kasen/juyousuiboukashozu.html>) を参照。

##### (2) 河川海岸（市管理区間）

水系名	河川名	位 置	左右岸別	地 名	延 長 (m)	重要度	理 由	摘 要 (水防工法)
汐川	蓼川	0.5k+94m ~ 0.9km	左	西神戸町(郷中橋から汐川合流点)	306	B	堤防強度不足	積土のう工
汐川	蓼川	0.5k+94m ~ 0.9km	右	西神戸町(郷中橋から汐川合流点)	306	B	堤防高不足	積土のう工
汐川	越水川	0.0km ~ 0.3k+40m	左	西神戸町(汐川合流点から上流へ)	340	B	堤防高不足	積土のう工
汐川	越水川	0.0km ~ 0.3k+40m	右	西神戸町(汐川合流点から上流へ)	340	B	堤防高不足	積土のう工
計	2 河川	4箇所			1,292			

注) 表中、重要度欄の「A」は水防上最も重要な区間を、「B」は次に重要な区間を、「C」はやや危険な区間をいう。

( ) 書きは、重複箇所を示す。位置欄の数値は、河口からの距離を示す。例えば7.8k+86mは7,886mのことである。

## (3) ため池

ため池名	地名	延長(m)	重要度	理由	管理者	摘要(水防工法)
大草山田池	大草町	12	A	漏水	田原市土地改良区	詰め土のう工
神戸新池	神戸町	50	A	漏水	神戸区	詰め土のう工
宮下池	相川町	30	A	漏水	六連区	詰め土のう工
谷熊新池	谷熊町	60	A	漏水	谷熊区	詰め土のう工
下笹池	六連町	40	B	漏水	長上区	詰め土のう工
柳沢池	田原町	55	B	漏水・崩壊	田原区	杭打積土のう工
前山池	仁崎町	55	B	漏水・崩壊	仁崎区	杭打積土のう工
笹池	六連町	30	B	漏水	長上区	詰め土のう工
東屋敷池	豊島町	15	B	漏水	豊島区	詰め土のう工
谷熊長池	谷熊町	80	B	漏水	谷熊区	詰め土のう工
新美池	西神戸町	55	B	漏水・崩壊	神戸区	杭打積土のう工
清明池	大草町	20	B	漏水・崩壊	田原市土地改良区	杭打積土のう工
炊事場池	吉胡町	40	B	漏水・崩壊	吉胡区	杭打積土のう工
赤松新池下池	西神戸町	39	B	崩壊	神戸区	詰め土のう工
大沢池	大草町	80	A	漏水・崩壊	田原市土地改良区	杭打積土のう工
愛三池	浦町	135	B	漏水・崩壊	浦区	杭打積土のう工
重五郎池	浦町	145	B	漏水・崩壊	浦区	杭打積土のう工
大正池	高松町	270	C	余裕高不足	田原市土地改良区	積土のう工
大池	高松町	100	B	水衝	田原市土地改良区	かごマット工
尾郎池	高松町	200	B	漏水	田原市土地改良区	詰め土のう工
大ケロ池(下)	赤羽根町	150	B	漏水	田原市土地改良区	積土のう工
大坂池	和地町	179	C	漏水	和地工区	詰め土のう工
柳沢池	高木町	75	C	漏水	高木工区	詰め土のう工
小塩津池	小塩津町	153	C	漏水	水資源機構	詰め土のう工
大沢池	保美町	97	C	漏水	保美地区	詰め土のう工
中明池	長沢町	176	C	漏水	長沢・古沢工区	詰め土のう工
般若寺池	伊川津町	15	C	漏水	伊川津・石神工区	詰め土のう工
新地下池	江比間町	50	C	漏水	江比間工区	詰め土のう工
計	28箇所	2,406				

注) 表中、重要度欄の「A」は水防上最も重要な区間を、「B」は次に重要な区間を、「C」はやや危険な区間をいう。

## 2 重要工作物

### (1) 樋門・水門

水系等	名称	位置	備考	委託先
清谷川	赤石水門	加治町赤石	ステンレス製片袖自動開閉扉	
汐川	橋上水門	田原町橋上	鋼製両袖自動開閉扉（東大浜ポンプ場）	
	一ノ越水門	神戸町後申	鋼製手動巻上式（東部ポンプ場）	
	田原新田樋門	田原町南新地	〃	
	中新地樋門	吉胡町中新地	鋼製電動巻上式（中部ポンプ場）	
	豊島西新田樋門	豊島町西新田	鋼製手動巻上式	
田原海岸	神垣新田樋門	豊島町神垣新田	ステンレス製手動巻上式	土地改代表
	愛三新田第2樋門	浦町愛三	鋼製手動巻上式	土地改代表
	沖新田樋門	浦町沖新田	〃	土地改代表
	谷熊西新田樋門	谷熊町西新田	ステンレス製手動巻上式	土地改代表
	吉胡防潮樋門	吉胡町吉胡下	コンクリート製手動巻上式	土地改代表
	愛三防潮樋門	浦町東田	コンクリート製手動巻上式	土地改代表
	谷熊東新田樋門	谷熊町東新田	ステンレス製手動巻上式	土地改代表
	吉胡新田樋門	吉胡町北新地	鋼製手動巻上式	土地改代表
仁崎防潮樋門	仁崎町前洲	鋼製電動巻上式及び自動開閉扉	仁崎自治会	
野田海岸	湊田水門	野田町湊田	ステンレス製手動巻上式	
池尻川	池尻川樋門	赤羽根町池尻田	鋼製電動巻上式	地元管理グループ
今堀川	今堀川防潮水門	江比間町東山・五字郷中	鉄製電動巻上扉	江比間自治会
新堀川	新堀川防潮樋門	江比間町新田	鋼製手動巻上式	江比間・伊川津自治会
紺屋川	紺屋川防潮樋門	江比間町惣浦	ステンレス製手動巻上式	江比間自治会
渥美海岸	江比間樋門	江比間町新田	ステンレス製自動開閉扉	江比間自治会
	伊井新田樋門	伊川津町伊井新田	ステンレス製自動開閉扉 ステンレス製手動巻上扉	伊川津自治会
	伊川津樋門	伊川津町伊井新田	ステンレス製自動開閉扉 ステンレス製電動巻上扉	伊川津自治会
	大川防潮樋門	伊川津町横津	ステンレス製片開扉 ステンレス製ラック式手動開閉扉	伊川津自治会
	伊良湖樋門	伊良湖町飛越	ステンレス製電動巻上扉	農事組合法人 西山組合
	初立放水路樋門	堀切町	鉄製巻上扉	
新堀川樋門	堀切町浜藪	鉄製電動巻上扉	堀切自治会	
福江港 海岸	蛇籠川防潮樋門	折立町折立	鉄製巻上扉	折立自治会
	江川樋門	福江町下地	鉄製人力巻上扉 鉄製巻上扉	福江自治会
	免々田川防潮樋門	古田町郷中	ステンレス製電動巻上扉	古田自治会
	天神樋門	福江町天神	ステンレス製巻上扉 ステンレス製電動巻上扉	
	向山樋門	向山町新々田	アルミ合金製自動開閉扉 鉄製電動巻上扉	向山自治会
	日比浜樋門	福江町日比浜	アルミ製自動開閉扉 ステンレス製巻上扉	福江自治会
	大水門	小中山町新田一本松下	ステンレス製電動巻上扉	土地改代表
	小水門	小中山町新田一本松下	ステンレス製自動開閉扉 ステンレス製電動巻上扉	土地改代表
	山二新田樋門	小中山町山二新田	ステンレス製自動開閉扉 ステンレス製電動巻上扉	小中山自治会
天白川	立馬崎樋門	小中山町山二新田	ステンレス製自動開閉扉 ステンレス製手動巻上扉	
	天白川樋門	中山町天白	鉄製電動巻上扉	中山・小中山自治会
	菱池樋門	中山町菱池	ステンレス製巻上扉 ステンレス製自動開閉扉 ステンレス製電動巻上扉	中山工区
西山1号 排水路	小新田樋門	中山町小新田	ステンレス製巻上扉	土地改代表
	西山樋門	西山町千里	ステンレス製自動開閉扉 ステンレス製電動巻上扉	農事組合法人 西山組合
計	41箇所			

## (2) 陸閘・角落

平成28年4月1日現在

名称	位置	形状寸法	備考	委託先
折立陸閘	折立町	6.0×1.6	観音開戸	折立自治会
1 2号陸閘	折立町	3.51×1.61	スイングゲート	〃
1号陸閘	古田町	4.8×1.56	片引戸	古田自治会
2号陸閘	古田町	6.5×1.56	片引戸	〃
3号陸閘	古田町	6.8×1.56	片引戸	〃
4号陸閘	古田町	9.3×1.56	片引戸	〃
6号陸閘	古田町	3.8×1.89	横引きゲート	〃
7号陸閘	古田町	2.0×1.94	横引きゲート	〃
8号陸閘	古田町	2.0×2.19	片引戸	〃
1 1号陸閘	古田町	3.8×1.75	片引戸	〃
9号陸閘	福江町	4.5×2.2	横引きゲート	福江自治会
1 0号陸閘	福江町	4.5×2.19	横引きゲート	〃
福江漁港 1 陸閘	小中山町	4.3×1.42	片引戸	小中山自治会
福江漁港 2 陸閘	小中山町	4.3×1.42	片引戸	〃
福江漁港 3 陸閘	小中山町	4.3×1.42	片引戸	〃
福江漁港 4 陸閘	小中山町	4.3×1.92	片引戸	〃
1 6箇所				

(3) 排水機場

平成30年4月1日現在

名称	位置	管理責任者	排水機規模	排水量	委託先
谷熊第1排水機場	谷熊町谷熊下	田原市 土地改良区	φ 900mm M 80KW x1 φ 350mm M 15KW x1	m <sup>3</sup> /S 2.10	谷熊管理区
谷熊第2排水機場	〃	〃	φ 1,200mm E 160ps x1 φ 500mm M 30KW x2	3.43	谷熊管理区
豊島排水機場	豊島町神垣	〃	φ 500mm M 30KW x1 φ 300mm M 11KW x1	0.62	豊島管理区
沖新田排水機場	浦町東田	〃	φ 800mm M 90KW x2 φ 450mm M 30KW x2	3.36	浦管理区
愛三新田排水機場	浦町愛三	〃	φ 400mm M 22KW x2 φ 350mm M 15KW x1	0.78	浦管理区
青尾新田排水機場	浦町大洲	田原市 (農政課)	φ 600mm M 30KW x1 φ 500mm M 30KW x1 φ 500mm M 22KW x1	1.85	浦区住民
中央公園排水機場	豊島町西新田	田原市 (街づくり推進課)	φ 350mm M 11KW x2	0.85	
田原新田第1排水機場	吉胡町中新地	田原市 土地改良区	φ 500mm M 37KW x1	0.62	吉胡・波瀬管理区
田原新田第2排水機場	〃	〃	φ 350mm M 15KW x1	0.30	吉胡・波瀬管理区
田原新田第3排水機場	〃	〃	φ 400mm M 22KW x2	0.70	吉胡・波瀬管理区
汐川第1排水機場	〃	田原市 (農政課)	φ 1,000mm E 135ps x1	2.00	地区住民
中部ポンプ場	〃	田原市 (下水道課)	φ 1,500mm E 520ps x2	10.67	
東大浜ポンプ場	田原町橋上	〃	φ 600mm M 37KW x1 φ 800mm E 100ps x1 φ 1,000mm E 160ps x1	4.40	
東部ポンプ場	神戸町大坪	〃	φ 600mm M 37KW x1 φ 1,200mm E 250ps x1 φ 1,350mm E 230ps x3	15.02	
田原第1排水機場	加治町宮下	田原市 (農政課)	φ 1,000mm E 115ps x1 φ 700mm E 50ps x1 φ 350mm M 11KW x1	2.73	地区住民
田原第2排水機場	神戸町沖田	田原市 (農政課)	φ 900mm E 85ps x1 φ 700mm E 52ps x1	2.55	地区住民

名称	位置	管理責任者	排水機規模	排水量	委託先
渥美第二排水機場	中山町菱池	田原市 (地域課)	φ E 1,100mm 115PS x1	2.50	中山工区
渥美第三排水機場	中山町丸田	〃	φ E 1,000mm 66PS x1	1.90	中山工区
渥美第四排水機場	伊良湖町飛越	〃	φ E 1,200mm 147kw x1	3.00	農事組合法人 西山組合
			φ M 1,200mm 140kw x1	3.00	
渥美第五排水機場	堀切町浜藪	〃	φ E 800mm 77kw x1	1.50	堀切自治会
			φ E 500mm 44kw x1	0.50	
渥美第六排水機場	西山町大平	〃	φ E 900mm 44kw x1	1.70	農事組合法人 西山組合
			φ M 900mm 45kw x1	1.70	
泉排水機場	江比間町惣浦	〃	φ E 1,000mm 75PS x1	1.96	江比間自治会
天白排水機場	中山町菱池	〃	φ E 1,650mm 250PS x1	6.00	中山工区
一本松下排水機場	小中山町 新田一本松下	〃	φ E 1,000mm 110kw x1	2.05	小中山工区
			φ M 1,000mm 110kw x1	2.05	
新小中山排水機場	小中山町 新田一本松下	〃	φ E 1,200mm 154kw x1	2.95	小中山工区
			φ M 1,000mm 132kw x1	2.40	
向山排水機場	向山町塩浜	〃	φ E 1,200mm 175PS x1	3.00	向山新田工区
			φ M 600mm 55kw x1	0.80	
伊川津排水機場	伊川津町 伊井新田	〃	φ E 900mm 90PS x1	1.80	伊川津自治会
			φ M 900mm 75kw x1	1.80	
西田排水機場	西山町鍛冶田原	田原市 土地改良区	φ M 250mm 11kw x2	0.24	亀山管理区
丸田排水機場	中山町西丸	〃	φ M 700mm 37kw x1	0.90	中山管理区
小新田排水機場	中山町小新田	〃	φ M 800mm 45kw x1	1.25	中山管理区
天神ポンプ場	福江町天神	田原市 (下水道課)	φ M 600mm 37Kw x2	1.24	

E = ディーゼルエンジン、M = 電気モーター

### 3 水防倉庫備蓄資機材

名称		田原(県) 水防倉庫	渥美(県) 水防倉庫	田原市水防 倉庫	江比間水防 倉庫	福江水防 倉庫	中山水防 倉庫		
住所		田原町	西山町	田原町二ツ 坂18-1	江比間町前 田125	福江町中羽 根109	西山町須賀 16-1		
面積		33.12㎡	39.75㎡	114.22㎡	33㎡	33㎡	33㎡		
資機材の種類		数量	数量	数量	数量	数量	数量	計	
資 材	杭木	本	258	190	200	180	324	322	1,474
	ビニールパイプ	本	9	9	0	0	0	0	18
	鉄筋ぐい	本	150	150	0	0	0	0	300
	土のう用袋	袋	5,100	6,110	0	0	0	0	11,210
	麻袋等	袋	0	0	4,400	0	0	0	4,400
	空俵	袋	0	0	0	0	0	0	0
	ビニール袋	袋	0	0	600	9,400	7,500	21,800	39,300
	かます	枚	0	0	50	0	0	0	50
	むしろ	枚	0	0	0	0	0	0	0
	防水シート	枚	100	120	0	117	77	83	497
	なわ	kg	104	134	40	0	0	5	283
	ロープ14	巻	0	0	0	1	1	1	3
	ロープ12	巻	0	0	0	1	2	1	4
	ロープ10	巻	0	0	0	0	3	0	3
	ロープ6	巻	0	0	0	2	0	8	10
	鉄線	kg	120	155	80	190	80	150	775
	作り番線	箱	0	0	0	19	17	15	51
	ナル	本	0	0	0	75	16	8	99
オイルブロッカー	箱	0	0	0	0	32	29	61	
器 材	たこづち	丁	4	4	4	5	5	12	34
	掛矢	丁	10	12	6	22	21	22	93
	シャベル	丁	20	24	10	70	69	45	238
	のこぎり	丁	6	6	8	21	12	38	91
	おの	丁	6	6	4	20	21	55	112
	ペンチ	丁	8	10	4	0	0	0	22
	なた・かま	丁	10	12	43	19	24	49	157
	竹み	丁	0	0	0	26	29	20	75
	つるはし	丁	10	12	6	5	19	12	64
	ハンマー	丁	15	18	0	7	14	6	60
	とうぐわ	丁	0	0	0	6	19	10	35
	なわとおし	丁	0	0	0	0	0	0	0
	クリッパー	丁	3	4	3	11	12	15	48
	照明具	台	3	4	0	2	2	0	11
	一輪車	台	2	2	0	10	7	16	37
	下草刈り鎌	丁	0	0	0	0	24	4	28
	防水ライト	個	0	0	0	22	9	33	64
	しの	丁	0	0	8	36	44	41	129
	バール	丁	0	0	0	4	3	2	9
	サビキ	丁	0	0	0	5	4	0	9
	刈り払い機	台	0	0	0	0	2	0	2
	チェーンソー	台	0	0	3	0	2	0	5
	県水のう	個	0	0	0	0	3	0	3
	県草刈り器具	式	0	0	0	0	4	0	4
	県消火器	個	0	0	0	0	1	0	1
	モンキー	丁	0	0	0	0	4	0	4
	給水ポンプ	個	0	0	0	0	5	0	5
発電機	台	1	1	0	0	0	0	2	

○ 消防署（分署）の備蓄する資器材 令和2年4月1日現在

資器材の種類	数量	備考
掛矢	14丁	消防署9、赤羽根2、渥美3
スコップ（剣先）	19丁	消防署10、赤羽根2、渥美7
山のこぎり	7丁	消防署7

○ 消防団の備蓄する資器材 令和2年4月1日現在

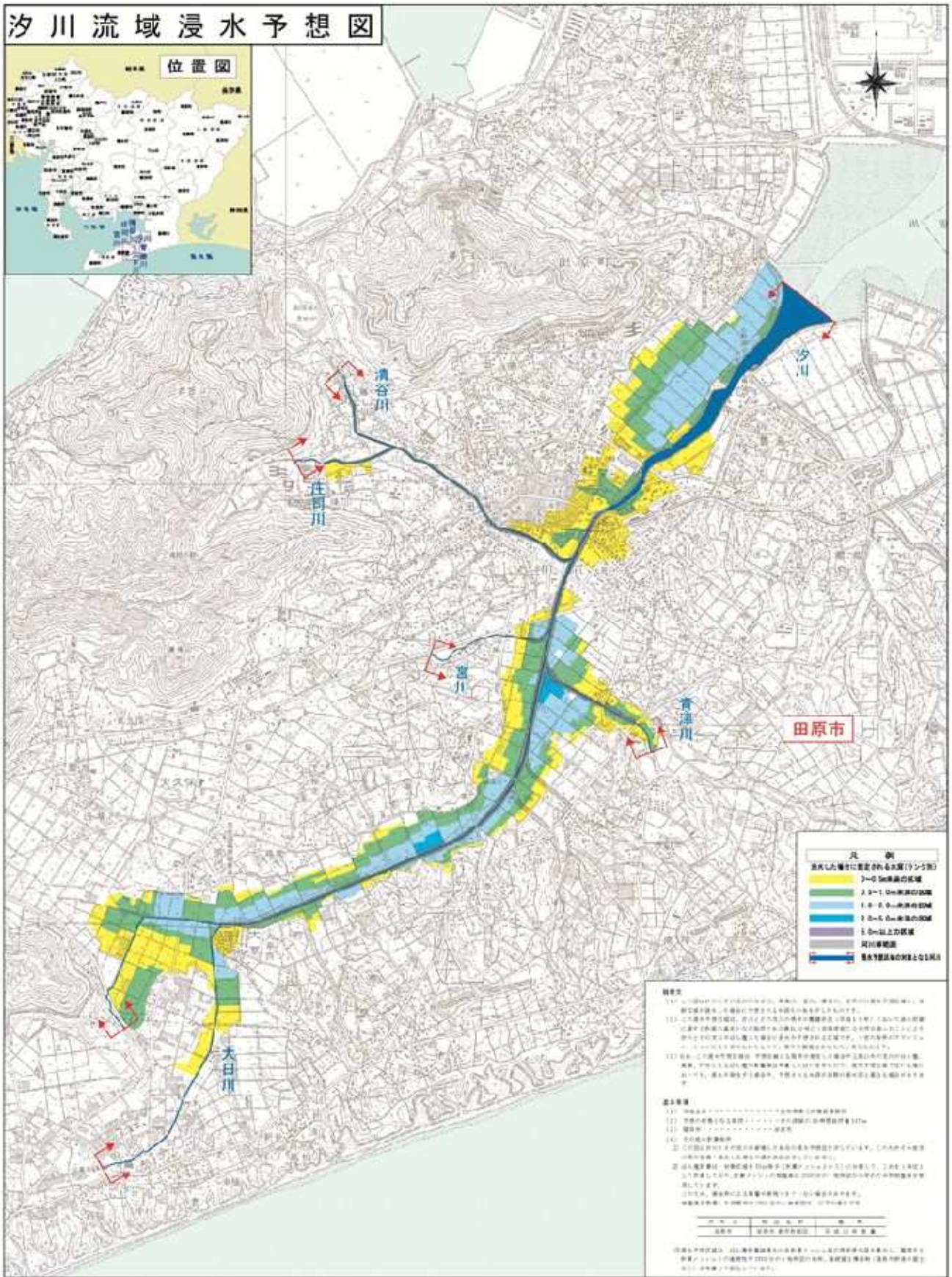
資器材の種類	数量	備考
おの	42丁	
救助用ロープ	25箱	
のこぎり	84丁	
バール	85丁	
金てこ棒	69丁	
掛矢	90丁	
両口ハンマー	76丁	
つるはし	74丁	
剣スコップ	164丁	
番線カッター	49丁	
チェーンソー	25台	
テント	25張	
トランシーバー	150台	内25台は総務省貸付
バルーン投光器	25台	内1台は総務省貸付
ゴムボート	7艘	内1艘は総務省貸付
救命胴衣	527着	内20着は総務省貸付
エアータント	1張	総務省貸付
拡声器	25台	寄贈

\* 車両積載資器材は除く

○ 市内に備蓄する土のう数 令和2年4月1日現在

備蓄場所	数量
消防署（分署）	3,200袋
市内48か所	16,200袋





1:1=5.00

「この地図は、国土院の提供した地形データ、測量データ等に基づき作成されたものであり、正確性を保証するものではありません。」

平成27年度計画 小巻

田原市地域防災計画