

大気汚染・地球温暖化の防止にご協力を



きれいな地球を
未来のために

冬は、一年中でもっとも空気が汚れやすい季節です。また、地球温暖化をもたらす二酸化炭素濃度が年々増え続けています。12月は「大気汚染防止推進月間」および「地球温暖化防止月間」。家庭でできる小さな心がけで、大気汚染・地球温暖化を防止しましょう。

できるだけ、公共交通機関を利用しましょう。

暖房温度は19 以下に設定しましょう。

駐停車時の不必要なアイドリングはやめましょう。

不必要な照明・電気製品の電源をこまめに消しましょう。

お風呂は、家族が続けて入るようにしましょう。

給湯器の設定温度をできるだけ低くしましょう。

環境課 ☎ 2 3 局 3 5 4 1



12月1日(月)～10日(水)は
年末の交通安全真実民運動

年の瀬が近づくと、人や車の動きがあわただしくなり、交通事故の多発が心配されます。また、忘年会シーズンであることから、例年、飲酒が原因となる事故が多発する傾向にあります。

家族みんなで交通安全を心がけ、1年を締めくくりましょう。
飲酒運転四(し)ない運動

運転する人は

運転するなら酒を飲まない

酒を飲んだら運転しない

家庭・地域では

運転する人に酒をすすめない

酒を飲んだ人に運転させない

総務課 ☎ 23局 3506

製造事業所の皆さんへ
工業統計調査にご協力を

平成15年工業統計調査を12月31日現在で行います。調査は、12月から来年1月にかけて調査員がお伺いします。

なお、調査票に記入していただいた内容については、統計法に基づき

秘密が厳守されますので、正確な記入をお願いします。

商工観光課 ☎ 23局 3516

グリーンメッセジ
冬期休業のご案内

田原市姉妹都市津具村にあるペンション「グリーンメッセジ」は、来年1月13日(火)～3月12日(金)の間休業します。

グリーンメッセジ

☎ (0536) 83局 2343

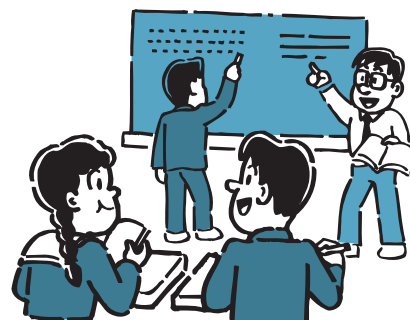
国の教育ローンを
ご利用ください

国民生活金融公庫では、「国の教育ローン」を取り扱っています。この「国の教育ローン」は、教育に必要な資金を有する公的な制度です。

ぜひ、ご利用ください。

対象 〓 高等学校・短期大学・大学・専修学校などに入学・在学される方の保護者で、世帯の年間収入が990万円(事業所得者は770万円)以内の方 内容 〓 教育に必要な資金を有する公的な制度で、学生・生徒お一人につき200万円以内 返済期間 〓 10年以内 利率(11月10日現在) 〓 1・65%(固定金利)

国民生活金融公庫豊橋支店
☎ (0532) 52局 3191



税 TAX

法定調書の提出

給料・報酬・料金・利子・配当などを支払う方は、一定金額以上を支払った場合、支払先の住所・氏名・支払金額などを記載した書類(法定調書)を税務署に提出してください。

平成15年分の提出期限は、平成16年2月2日(月)までです。法定調書の作成や提出の仕方など、詳しくは直接お問い合わせください。

豊橋税務署

☎ (0532) 52局 6201