

ステーション	訪問日	訪問時間
六連小	9/2[木]・9/16[木]	13:20~14:10
神戸小	9/14[火]・9/28[火]	14:30~15:50
大草小	9/14[火]・9/28[火]	13:20~14:10
田原東部小	9/3[金]・9/17[金]	14:30~15:50
田原南部小	9/15[水]	14:30~15:50
童浦小	9/7[火]	13:20~14:10
田原中部小	9/3[金]・9/17[金]	13:20~14:10
衣笠小	9/15[水]	13:20~14:10
野田小	9/9[木]	13:20~14:10
高松小	9/9[木]	14:30~15:50
赤羽根小	9/8[水]・9/22[水]	14:30~15:50
若戸小	9/8[水]・9/22[水]	13:20~14:10

※夏休み期間中の8月はお休みします。

8月	2日[月]
	9日[月]
	13日[金]
	16日[月]
	23日[月]
30日[月]	
9月	6日[月]
	10日[金]
	13日[月]
	21日[火]

WELCOME TO LIBRARY

ようこそ

**図書館!**

中央図書館 ☎23局4946  
✉tosho@city.tahara.aichi.jp

**一般展示コーナー◎8月**

「暑い夏には怖い話」

期間/8月14日(土)~9月9日(木)

エアコンよりも涼しい? お話があなたをお待ちしています

**こどもしつ展示コーナー◎8月**

「夏休み☆おすすめ本!」

期間/~8月31日(火)

夏休みの宿題に役立つ本がみつかるかも!?

**えほんだいすき! (図書館ボランティア)**

日時/8月15日(日) 午後2時~

**おはなし会(くぬぎの会)**

日時/9月4日(土) 午後2時~

場所/中央図書館・こどもしつ

対象/幼児~小学生 内容/読み聞かせ・手あそび

**ぴよぴよおはなし会**

日時/8月11日(水)

①午前10時30分~ ②午前11時~

**こりすの部屋(くぬぎの会)**

日時/8月17日(火) 午前10時30分~

場所/中央図書館・こどもしつ

対象/乳幼児(親子) 内容/読み聞かせ・手あそび

**HOT NEWS**

ホット・ニュース

**【投稿募集】私の一冊**

あなたのオススメ本をご紹介します

感動した本、大笑いした本、ためになる本など、あなたが出会った珠玉の一冊を紹介してください。このページに掲載させていただきます。

なお、掲載させていただいた方には記念品を差し上げます。

▶投稿資格/どなたでも

▶形式/自由

▶文字数/375字以内(15字×25行)

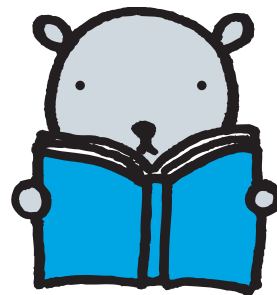
▶応募方法/原稿に①住所②氏名(ふりがな)③電話番号を書き添えて、中央図書館まで持参・郵送・ファックス・電子メールなどで

▶中央図書館

☎23局4946 FAX23局4646

〒441-3421 田原市田原町汐見5番地

✉tosho@city.tahara.aichi.jp



か? がでしよ



度図書館のテーマ展示のぞいてみてはいかがでしょう? 世界を広げるためにも、一度図書館のテーマ展示のぞいてみてはいかがでしょう?

また、世の中の大きな出来事や、図書館・市内で開催される行事などに合わせて、関連する本の展示をするほか、いろいろな場所で突如出現する展示もあります。これらの展示図書から、新たな発見や出会いがあるかもしれません。自分の世界を広げるためにも、一度図書館のテーマ展示のぞいてみてはいかがでしょう?

季節や時節にあったテーマを選んで、普段はあまり手に取られないような本の紹介や、本だけでなくビデオや絵画をご紹介します。もちろん、展示してあるものは貸し出しています。また、世の中の大きな出来事や、図書館・市内で開催される行事などに合わせて、関連する本の展示をするほか、いろいろな場所で突如出現する展示もあります。これらの展示図書から、新たな発見や出会いがあるかもしれません。自分の世界を広げるためにも、一度図書館のテーマ展示のぞいてみてはいかがでしょう?

展示内容は、毎月このページでお知らせしています。中央図書館では、2階へ上がる階段の手前と、こどもしつの入口付近にて、赤羽根図書館ではカウンター付近と、こどもしつにて展示しています。

図書館では、毎月テーマに沿った展示を行っています。展示内容は、毎月このページでお知らせしています。



テーマ展示をのぞいてみる