

児童館においでよ!

児童課(田原福祉センター) ☎23局3513

詳しくは...

児童センター・児童館だよりをご覧ください。
保育園・幼稚園・福祉センターにあります。

田原児童センター ☎23局4761

て 手あそびえほんクラブ 2月13日(金) 午前10時30分~

内容 手遊びや絵本の読み聞かせなど

こうさく 工作ランド 2月7日(土) 21日(土) 午後2時30分~

内容 廃材を使ってフォトスタンド
柄紙を使ってぐるーりせんすびな

定員 30名(先着順)

材料費 一人10円



2月のお休み

2日(月) 9日(月)
16日(月) 23日(月)

西部児童館 ☎25局0211

ゴムとび 2月3日(火)~15日(日)

内容 いろいろなとび方を楽しもう

しゅげいきょうしつ 手芸教室 2月7日(土) 午後1時30分~

内容 ボランティアさんがゆび編みを教えます

おひなさま作り 2月19日(木)~3月3日(水)

内容 テープの芯でゆらゆら揺れるおひなさまを作ろう



2月のお休み

2日(月) 9日(月)
12日(木) 16日(月)
23日(月)

忍びよる巨大地震

よっし 防災対策室日記 5

地震の揺れと被害想定

地震が起きたとき、ニュースなどで震度が報告されますが、それがどのくらいの大きさか想像できますか? 震度は次のような段階で大きくなります。震度の揺れと被害について勉強してみましょう。

ちなみに、想定東海・東南海地震(連動型)では、田原市で震度6強の揺れが予想されています。

震度0 人は揺れを感じない。

震度1 屋内にいる人の一部がわずかな揺れを感じる。

震度2 屋内にいる人の多くが揺れを感じる。つり下がっている電灯などがわずかに揺れる。

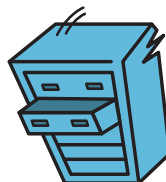


震度3 屋内にいるほとんどの人が揺れを感じ、棚の食器が音をたてる可能性がある。

震度4 眠っている人のほとんどが目覚めます。部屋の不安定な置物が倒れる。歩行中の人も揺れを感じる。

震度5弱 家具が移動したり、食器や本が落ちたり、窓ガラスが割れたりすることもある。

震度5強 タンスなど重い家具や、外では自動販売機が倒れることがある。自動車の運転は困難。



震度6弱 立っていることが難しい。壁のタイルや窓ガラスが壊れ、ドアが開かなくなる。

震度6強 立っていられず、はわないと動くことができない。重い家具のほとんどが倒れ、戸がはずれて飛ぶ。

震度7 自分の意志で行動できない。大きな地震割れや地すべり、山崩れが発生する。



防災対策室 ☎23局3548