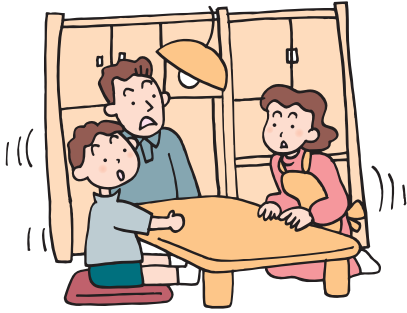


木造住宅
無料耐震診断

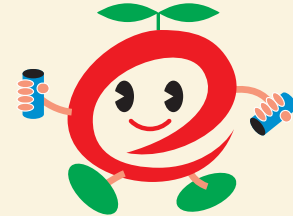
田原市では、愛知県木造住宅耐震診断員による木造住宅の耐震診断を無料で行っていきます。耐震診断で、倒壊または大破の危険あり」と診断された場合、「一応安全」となるように補強する耐震改修の計画作成や工事に対しての補助を行っています。

対象：昭和56年5月31日以前に建築された木造住宅 調査日時：電話にて決定/現地調査に1時間程度の立ち会いが必要 申し込み：建築課にある申込書に必要事項を記入のうえ直接または郵便にて 他：お気軽にご相談ください。 その建築課 ☎23局3526



廃棄物減量等推進員

各地区の廃棄物減量等推進員を委嘱しました。ごみ出しマナー向上のため、各ごみステーションで活動していただきます。皆さんも決められた日に、自分の住んでいる地区のごみステーションへ、分別して出すようご協力をお願いします。



新しい推進員と担当地区は、次のとおりです。(敬称略)

- 田原東部校区**
鈴木均昇(六連) / 菰田道夫(谷熊) / 中神鈴夫(やぐま台) / 奥隆・河邊勉(豊島)
- 童浦校区**
齋藤碩(吉胡) / 海住淳子(木綿台) / 赤石勝幸(吉胡台) / 眞木義夫・山田雄三(浦) / 鈴木一(西浦) / 柴田正裕(波瀬) / 山本敏明(光崎) / 荒木藤治(姫見台)

- 山田淑和(片浜) / 藤城政代(白谷)
田原南部校区
中泉宏康・吉田哲也(大久保)

- 田原中部校区**
小久保勝(一番東) / 本多俊雄(一番西) / 河合勝利(三番組) / 佐々木文恵(四番組西) / 梅村直喜(四番組東) / 武本藤夫(四番組南) / 永坂忠夫(蔵王東ヶ丘) / 荒木知巳(蔵王南ヶ丘) / 平野修一(萱町一区) / 彦坂敏行(萱町二区) / 山本好明(萱町三区) / 伊藤弘(本町) / 藤城政二(新町) / 本多稔・鈴木勝則(加治)

- 衣笠校区**
川口正博(衣笠) / 山内俊一(八軒家) / 伊藤満秀(藤七原) / 船木年雄(鎌田) / 宮迫秀光(東滝頭) / 藤城康博(赤石)

- 神戸校区**
伊藤裕仁(川岸) / 濱田好美(漆田一区) / 渡邊一明(漆田二区) / 白戸和行(漆田三区) / 春日弘美(東赤石) / 山本栄一(サンコート) / 福井直樹(神戸市場) / 藤井博(青津) / 三井信一(希望が丘) / 彦坂光儀(赤松) / 仲谷孝祥(志田) / 伊藤文字(新美) / 白井進(南町)

- 水谷博文(谷ノ口) / 福井章浩(東ヶ谷)

- 大草校区**
寺島龍夫(大草) / 近藤正美(大草団地)

- 野田校区**
河合利夫(芦) / 鈴木信(南) / 河合教一(彦田) / 岡田美嘉(雲明) / 河合充(保井) / 浅野幸生(東馬草) / 富田和示(山之神) / 木村周一(西馬草) / 河合政幸(今方) / 齋藤良吉(北海道) / 河合勝野(田市場) / 伊藤貢(仁崎) / 雪田幸村(ほとと台)

- 六連校区**
河合政行(長上) / 鈴木博道(久美原) / 中村育男(浜田) / 小林直春(百々) / 田村恵(新浜)

- 高松校区**
井上正章・田村房男(高松)
- 赤羽根校区**
中神之孝(赤東) / 山崎昇(赤中) / 鈴木信吉(赤西)

- 若戸校区**
夏目善仁(池尻) / 横田泰吉(若見) / 河合昭典(越戸)

環境課 ☎23局3541