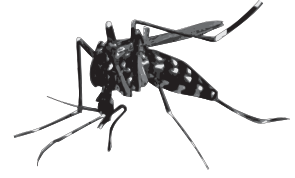


海外では蚊に「用心」!

近年、北米において、春から秋にかけて蚊に刺されることによって感染する「西ナイルウイルス」が定着し、脳炎などを発症した患者や死者が数多く報告されています。



蚊によって媒介される感染症として、アジアの広い地域で、デング熱、日本脳炎、マラリアなどが流行しているほか、南米やアフリカでは黄熱なども広がっており、毎年多くの人々が亡くなっています。

海外へ出かける際には、次ような対策をとっておきましょう。
露出している皮膚には、虫よけ剤を塗布する。
外出時には、可能な限り長そで・長ズボンを着用する。
蚊が多く発生する夕方から夜間にかけては、特に注意する。
就寝時には蚊帳や蚊取り線香を使用する。

なお、もしも旅行中や帰国後に発熱や頭痛などの症状が現れた場合

は、速やかに医療機関で診察を受けましょう。

愛知県健康福祉部健康対策課
(052)954局6272

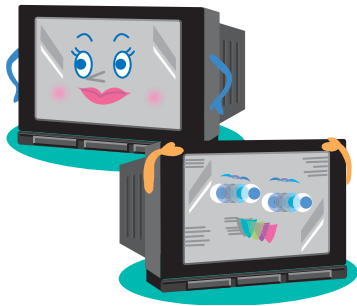
地上アナログテレビ放送終了のお知らせ

現行の地上アナログテレビ放送は、地上デジタルテレビ放送への移行に伴い、2011年7月24日までに終了します。

総務省地上デジタルテレビジョン放送受信センターでは、地上デジタルテレビ放送の視聴方法などをホームページで紹介しているほか、受信に関する相談などにも応じています。気軽にお問い合わせください。

総務省地上デジタルテレビジョン放送受信相談センター
(0570)07局0101

HP <http://www.dpa.or.jp/>



心がけよう、
ごみの分別。



～資源になるもの・ならないもの～

ごみとして出されるものの中に、分ければまだ資源となるものが含まれていたり、資源として出されるものの中に、資源にできないものが含まれたりしています。ごみや資源などは正しく分けて出しましょう。

資源になります!

「もやせるごみ」に多く含まれています。

紙製の菓子箱、ティッシュの箱など
紙以外のものは取り除き、開いて雑誌と一緒に縛って出せます。



プリント・テスト・ダイレクトメールのチラシなどの紙類
クリップなど金具を取りはずし雑誌と一緒に縛って出せます。

ペットボトル

水洗いし、乾かしてペットボトルの収集日に出してください。

あき缶

スチールとアルミに分けてあき缶の収集日に出してください。

「もやせないごみ」に多く含まれています。

食品・洗剤などのプラスチック容器

「プラスチック容器類」として出してください。

資源にはなりません!

「プラスチック容器類」の中に多く含まれています。

洗剤の計量スプーン、プラスチック製品、プラモデルの部品枠やプラスチック製のおもちゃ
大きなおもちゃや、大型のプラスチック製品は「もやせないごみ」で、あとはすべて「もやせるごみ」で出してください。



プラスチック容器では出せないもの

詳しくは、冊子「ごみのわけ方・出し方」をご覧ください。 清掃管理課 27局0003 FAX 27局0003