

平成20年度各種健康診断

検診名	対象者 年齢は平成21年4月1日時点です	実施期間	実施場所	通知時期
住民結核・肺がん検診	40歳以上の方	5月～7月	【検診車】 各市民館など	5月初旬
胃がん検診	35歳以上の方	6月～1月	渥美病院 健康管理センター	【5月初旬】 赤羽根・福江・ 泉・伊良湖岬中 学校区
		6月～1月 (29日間)	【検診車】 あつみライフランド 赤羽根福祉センター 田原福祉センターほか	
大腸がん検診	35歳以上の方	6月～12月	市内指定医療機関	
乳がん検診	30歳以上の女性	6月～1月	渥美病院 健康管理センター	【5月末】 田原中学校区
	40歳以上の女性	6月～1月 (15日間)	【検診車】 あつみライフランド 赤羽根福祉センター 田原福祉センターほか	【6月末】 野田・東部中学 校区
子宮がん検診	20歳以上の女性	6月～11月	市内指定医療機関	
		12月～1月 (8日間)	【検診車】 あつみライフランド 赤羽根福祉センター 田原市総合体育館ほか	
前立腺がん検診	50・55・60・65・70歳の 男性	6月～12月	市内指定医療機関	5月中旬
肝炎ウイルス検診	40歳以上の方 (過去に肝炎ウイルス検査 を受けていない方) 40歳の方には、個人に 通知をします。	6月～12月	市内指定医療機関	5月中旬
歯周疾患検診	20・25・30・35・40・45・ 50・55・60・70歳の方	6月～12月	市内指定歯科医院	5月初旬
骨粗しょう症検診	35・40・45・50・55・ 60・65・70歳の方	9月、10月 (6日間)	あつみライフランド 田原市総合体育館	8月初旬
健康診査 (健康応援健診)	35～39歳の方	6月～12月	市内指定医療機関	5月初旬

各種健康診断が始まります

あなたは、年に1回の健康診断を受けていますか？脳卒中、心臓病、がんなどの生活習慣病は、予防と早

期発見が大切です。自分の健康を守るため、年1回必ず健康診断を受けましょう。

対象の方には個人に通知します。(混雑を避けるため、地区により時期をずらして通知しています。)

早い時期に受診を希望される方はご連絡ください。(今年度新たに健康診査やがん検診を希望される方は、ご連絡ください。)

大腸がん検診・前立腺がん検診・

肝炎ウイルス検診については、できるだけ特定健診と併せて受けてください。

費用は無料。その他は詳しくは、健康力レンダの「成人健康ガイド」をご覧ください。

健康課(田原市役所内)

23局3515 FAX 23局3810

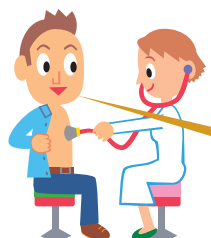
保健係(あつみライフランド内)

33局0386 FAX 33局0319

6月から

「特定健診」が始まります

メタボリックシンドローム(内臓脂肪症候群)を予防するための新しい健診が始まります。対象となる方(個人)には、受診券を随時郵送しますので、必ず受診しましょう。



持ち物 受診券、保険証、チェックリストなど 費用は自己負担分は無料。場所 市内医療機関。その他 健診はなるべく空腹で受けましょう。

保険年金課

23局2149 FAX 23局4270