

みんなのさくひん



泉保育園

花井 琴音 ちゃん(5歳)

鉄棒の上で座ることができて、うれしかったよ。



評 鉄棒の練習をたくさんして、上手にできるようになった様子を大きく描くことができましたね。



山田 陽子 先生

高畑 亜古 先生

泉保育園

山内 工雅 くん(6歳)

ボールを力いっぱい投げて、楽しかったよ。



評 クラスで盛り上がったドッジボールの様子を、たくさんのお友達も一緒に描くことができましたね。

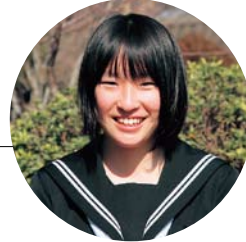


レリーフ

評 色相のグラデーションが非常に美しいです。デザインした模様に合わせて繊細に彫刻できました。



野田中学校3年
増田 萌子 さん



野田中学校3年
河合 紗也佳 さん



レリーフ

評 南国の青く透き通る海をイメージさせるような、みずみずしく美しい魚を制作できました。

人口と世帯数 (平成23年2月1日現在)	
総人口	66,276人
男性	33,427人
女性	32,849人
世帯数	21,636世帯
出生	51人
死亡	59人
転入	133人
転出	157人
増減	-32人 ※増減は1月中です
行政面積	
	188.81km ² (平成19年10月1日現在・国土地理院調べ)

【表紙の写真サンテパルクたはらの寒緋桜】
▼「朝顔の花一時」という諺があるように、どんな花も、ある季節の一時期しか見ることができません。花が散るのはせつないですが、散るからこそ、その後に実がなります。寒緋桜が散れば、いよいよ春本番。(MS)

今月の「表紙」

▼渥美半島に春の訪れを告げる菜の花や寒緋桜。その黄色や緋色の中に飛び込むと、なんだか柔らかな雰囲気にも包まれます。とはいっても、実際はまだまだ冷たく風が吹き付ける日々。しかし逆に考えれば、色や形など視覚でとらえる印象で、本来よりもプラス思考に変えられているということ。冬仕様のコートを脱ぎ、花に見習って春色をまといえ、ゆつくりやって来る春にこちらからも一歩近づけるかも。暖かい日差しの下、ゆるい気分でのんびりしたいものです。(MT)