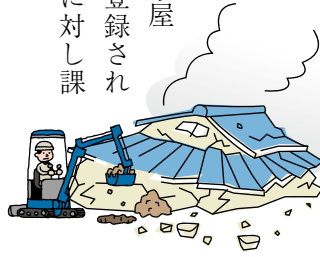


TAX

税

家屋を取り壊したときは 届出をしてください！

家屋にかか
る固定資産税
と都市計画税
は、毎年1月
1日現在で「家屋
課税台帳」に登録され
ている所有者に対し課
税されます。



家屋を取り壊した場合は、必ず年
内に届出を行ってください。届出が
ない場合、取り壊しの確認が取れず、
引き続き課税されてしまうことがあ
ります。

※12月末までに法務局で滅失登記を
行う家屋は届出不要

▼税務課

☎23局3510 FAX23局0180

パート収入と税

▶パートで働く人に対する税

収入がパート収入のみで、年収
が93万円を超える方には、住民税

の均等割（4500円）が課税さ
れます。

また、年収
が100万
円以上の方
には、この均
等割に加え、
所得割も課
税されます。さらに、年収が103万
円を超えると、所得税も課税されま
す。



▶配偶者控除・配偶者特別控除

所得がある夫の妻がパートで働
く場合、妻のパートによる年収が
103万円以下であれば、『配偶者
控除(所得税38万円、住民税33万円)』
が受けられます。

また、年収が103万円を超え、
配偶者控除が受けられない場合で
も、141万円未満であれば、段階
的に『配偶者特別控除』を受けられ
ます。

ただし、配偶者控除と配偶者特
別控除を併用して受けることはで
きません。また、夫の合計所得が
1000万円を超える年には、配偶
者特別控除を受けることができませ
ん。

▼税務課

☎23局3509 FAX23局0180

豊橋税務署からの おしらせ

▶平成24年分源泉所得年末調整説明会

▼対象▶法人・個人の青色申告をさ
れる方および白色申告をされる方

▼日時▶11月13日(火) 午後1時30
分～3時30分 ▼場所▶田原文化会
館多目的ホール

▶平成24年分青色決算等説明会

▼日時▶12月3日(月) 午前10時～
正午/午後1時30分～3時30分

▼場所▶豊橋市民文化会館(豊橋市
向山大池町20-1) ▼内容▶記載
方法の説明 ▼その他▶青色申告決
算書、収支内訳書などの用紙は国税
庁ホームページ(<http://www.nta.go.jp>)からダウンロードできます。

／青色申告決算書用紙は確定申告書
の用紙に同封されます。(前年ホー
ムページで申告された方は、青色申
告決算書用紙、確定申告書用紙は郵
送されません。)／申告書の提出は
e-Taxをご利用ください。
※お問い合わせ時、代表電話の自動
音声は「2」を選択してください。

▶税務署へのご相談

納税者の皆さんからの電話によ
る国税に関するご質問・ご相談は、
国税局「電話相談センター」で受け

付けています。税務署の代表電話の
受付は自動音声で案内しています。
具体的な操作方法は、音声案内に従
ってください。また、税務署での面
接相談は事前予約制です。あらかじ
めお電話でご予約ください。

※税金の納付相談は予約不要

▼豊橋税務署(豊橋地方合同庁舎内)
☎(0532)52局6201

▶個人事業税第二期分の

納期限は11月30日金です

個人事業税の第二期分の納税通知
書を11月中旬にお送りしますので、
最寄の金融機関、コンビニエンス
ストア(納付書の納付金額が30万円以
下のもの)または県税事務所へ納付
してください。

また、Pay^{easy}に対応している
インターネットバンキングまたは
ATMを利用して納付することもで
きますので、ぜひご利用ください。
(ただし、領収証書が発行されませ
ん。領収証書が必要な方は、金融機
関などの窓口で納付してください。)
※口座振替をご利用の方は、納期限
前に預貯金残高をご確認ください。

▼東三河県税事務所課税第一課

☎(0532)35局6127

☎<http://www.pref.aichi.jp/zeimu/>