

## 涼しげな風を感じながら、高原の休日を満喫！

避暑に最適な姉妹・友好都市の夏の楽しみ方をご紹介します。

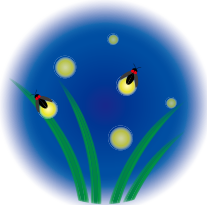
### ●愛知県北設楽郡設楽町(姉妹都市)

#### 歴史文化薫る散歩道

(金龍寺～鞍船遺跡～不動滝～津具八幡宮を散歩)

散歩道には、県指定文化財「金龍寺枝垂れ桜」「鞍船遺跡」「津具八幡宮のスギ」を見ることができます。

また、不動滝は、ホテルの鑑賞スポットでもあり、6月中旬下旬から8月盆過ぎまでゲンジホテル→ヘイケホテル→ヒメホテルの順に観察できます。



▶設楽町役場津具総合支所管理課 ☎(0536)83局 2301

### ●長野県上伊那郡宮田村

(友好都市)

こもれ陽の径

中央アルプス山麓の散歩道「こもれ陽の径」。美しい自然を残した森林で、涼しげな清流に沿って散策することができます。

▶宮田村役場産業課 ☎(0265)85局 5864



### ●長野県下伊那郡阿南町

(友好都市)

ゆうゆ～らんど阿南 かじかの湯

天然温泉をはじめ陶芸体験、バターゴルフなどが楽しめる山あいの総合レジャー施設です。また、清流のほとりにあり、川遊びなども楽しむことができます。

▶ゆうゆ～らんど阿南かじかの湯 ☎(0260)22局 2000

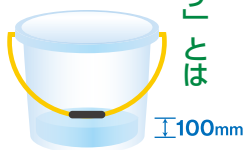


●一時雨・・・雨が連続的に降り、降っている時間が予報期間の1/2未満の場合

●一時雨・・・雨が連続的に降り、降っている時間が予報期間の1/4未満の場合

▼降水量の表示「ミリ」とは  
降った雨がどこにも流れずにそのまま溜まった場合の水の深さを表しています。

「1日で100ミリの降水量」という場合は、「1日で雨が水深100mmまで溜まる」という意味になります。



100mm

皆

さん、毎日の天気予報を気にしていませんか？今回は、普段何気なく見聞きしている「天気予報」の中から雨の予報について紹介します。

▼「のち」「時々」「一時」の違い

●のち雨・・・予報期間の前半が曇りで後半が雨の場合

●時々雨・・・雨が断続的に降り、降っている時間が予報期間の1/2未満の場合

●一時雨・・・雨が連続的に降り、降っている時間が予報期間の1/4未満の場合

▼降水確率とは

指定された時間帯の間に1ミリ以上の雨が降る確率と定義されています。降水の有無のみについて確率を示すもので、断続的か一時的かなどの降り方や、降水量の多少については何も示していません。予報が出される地域内のどの地点でも同じ確率として定義されます。

「東三河南部の正午から午後6時までの降水確率は70%」という場合は、「東三河南部のどの地点でも、正午から午後6時までの降水量の合計が1ミリ以上となる確率が70%である」という意味になります。

▼天気予報を正しく理解しておこう

これから秋にかけては、台風や集中豪雨などが発生しやすいシーズンです。この機会に天気予報を正しく理解しておき、自然災害に備えましょう。

▼防災対策課 ☎23局3548

けんちゃん

天気予報

防災知恵袋

27



みんなで取り組む防災・減災