

# 田原市博物館 令和3年度 展覧会スケジュール

平常展 ～4月11日(日)

ひな人形と初風展【企画展示室1】

企画展 6月26日(土)～8月15日(日)

## 移動美術館2021

愛知県美術館・愛知県陶磁美術館のコレクションから【企画展示室1、2】

愛知県美術館からは「生きもの」に関係する近現代美術を、陶磁美術館からは中世の渥美窯や同時代の他の地域のやきものを展示します。  
※企画展は無料 常設展示室は有料でご覧いただけます。

企画展イベント

- 記念講演会 6月26日(土)
  - ギャラリートーク 会期中2回程度実施
- (詳細は、後日HPにて)



古賀春江 夏山 1927(昭和2)年  
愛知県美術館蔵



遠清銘短頸壺  
〔「従五位下惟朝臣  
遠清」刻銘〕  
平安時代末期  
愛知県陶磁美術館蔵

企画展 10月2日(土)～11月28日(日)

## 太田洋愛展—ボタニカルアートで描く世界—

【企画展示室1、2】

田原市出身で日本のボタニカルアート(植物画)の先駆者、太田洋愛の作品を展示します。

企画展イベント

- 記念講演会 日程調整中
  - ギャラリートーク
- 会期中2回程度実施  
(詳細は、後日HPにて)



アサガオ(銀河)



太田桜 1972(昭和47)年 個人蔵

平常展 令和4年 2月11日(金・祝)～4月10日(日)

## ひな人形と初風展

【企画展示室1】 企画展示室2は閉室

田原の旧家に伝わったひな人形や田原風保存会制作の初風を同時展示します。

昨年度の展示の様子



常設展

4月17日(土)～6月20日(日)

8月21日(土)～9月26日(日)

12月4日(土)～令和4年 2月6日(日)

## 渥美半島の歴史【企画展示室1、2】

渥美半島の2万年の歴史を特徴的ないくつかの切り口からひもときます。  
(企画展示室2では郷土作家の作品等を展示することもあります)



田原城修理絵図 1715(正徳5)年



田原駅に停車中の渥美線電車 1924(大正13)年ごろ

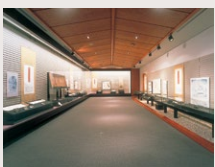
常設展示室

田原市博物館では、郷土ゆかりの偉人である渡辺崋山の紹介をしています。

渡辺崋山の生涯を、その生い立ち、田原藩士、学者、画家、外国事情の研究など、彼の持つ多くの側面に合わせて紹介しています。



重要文化財  
報民倉額  
1835(天保6)年



常設展示室

特別展示室 渡辺崋山とその師友、弟子等の作品を展示します。

～4月11日(日)

崋椿系の系譜 椿椿山 渡辺小華

4月17日(土)～6月20日(日)

## 崋山と友人たち

曲亭馬琴 桜間青屋 岡本秋暉

江戸時代後期のベストセラー小説『南総里見八犬伝』を書いた曲亭馬琴、山水画の名手と言われた桜間青屋、写生に基づく花鳥画を得意とした岡本秋暉の作品を展示します。

6月26日(土)～8月15日(日)

崋椿系の山と水

渡辺崋山や椿椿山をはじめとした崋椿系の画家を中心に山や水が描かれている作品を展示します。

重要文化財  
渡辺崋山 千山万水図  
1841(天保12)年



8月21日(土)～9月26日(日)

## 崋山と弟子たち

山本栞谷 井上竹逸 小田莆川

山水画や中国の人物画を得意としていた山本栞谷と井上竹逸。山水画や花鳥画を得意とした小田莆川。崋山十哲の中に数えられる三人の弟子の作品を中心に展示します。



桜間青屋  
仙巖飛閣図  
1828(文政11)年



山本栞谷  
平井顕斎  
蜀栈道図  
1851(嘉永4)年

10月2日(土)～11月28日(日)

## 崋椿系から見る草花

崋山の弟子の椿山は花鳥画を得意とし、崋山の息子の小華は草花などを描くのを得意としました。この2人を中心に崋椿系の画家が花や木、草を描いた作品を展示します。



市指定文化財 椿椿山 花卉図屏風 左隻  
1851(嘉永4)年

12月4日(土)～令和4年 2月6日(日)

## 崋椿系の四季

崋椿系の画家が描く、花や植物、風景から四季を感じられる作品を展示します。

令和4年

2月11日(金・祝)～4月10日(日)

## 文人画から見る中国を題材とした人物画・風景画

中国の人物である関羽等や中国の故事や風景を描いた作品を中心に展示します。



渡辺崋山 亀台金母図  
1811(文化8)年



椿椿山  
模崋山芦雁  
1841(天保12)年



TAHARA MUNICIPAL MUSEUM

インスタグラム

田原市博物館 ☎22-1720



ホームページ