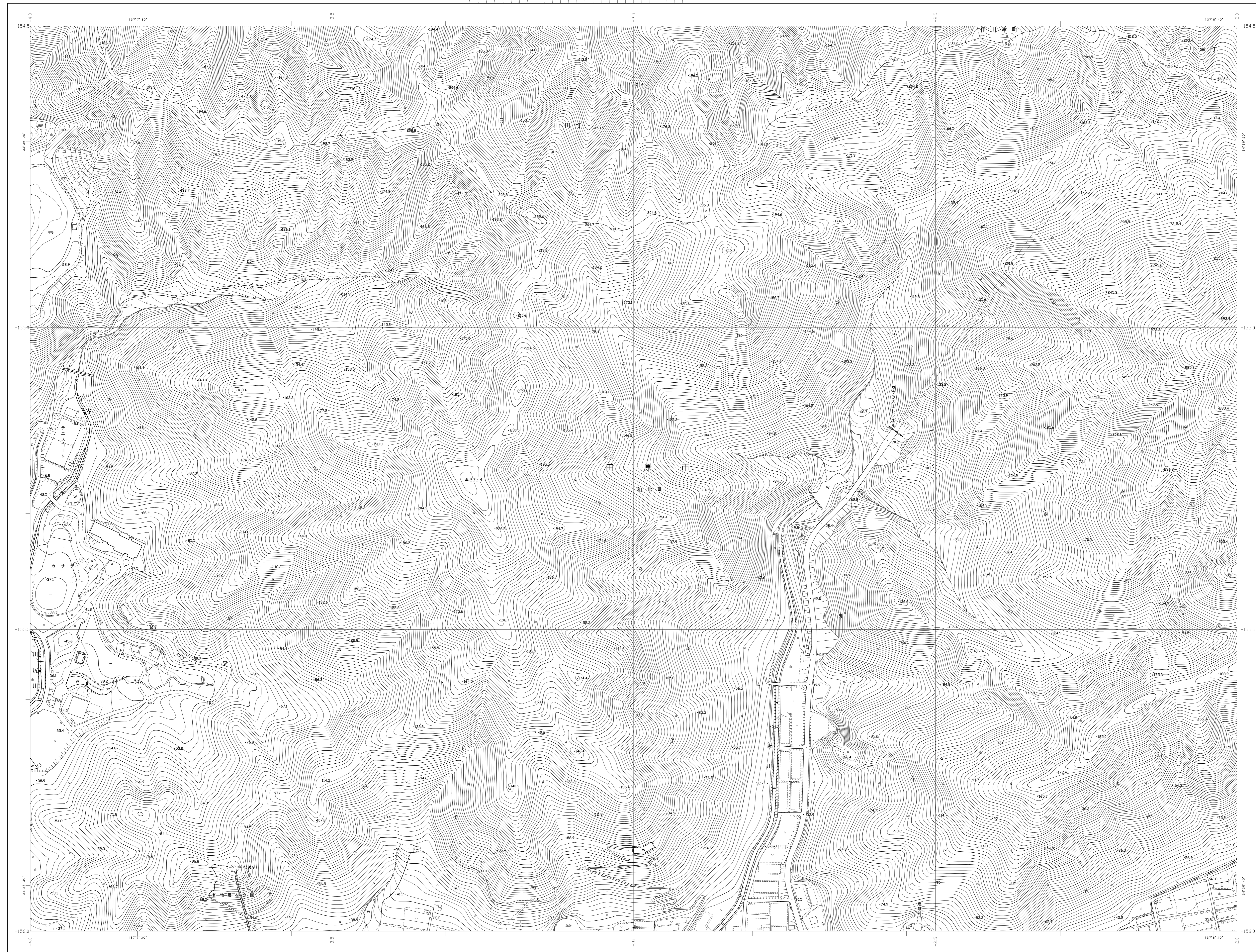
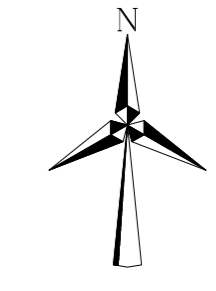


田原市都市計画基本図



No.85

73	74	75
84	85	86
93	94	95

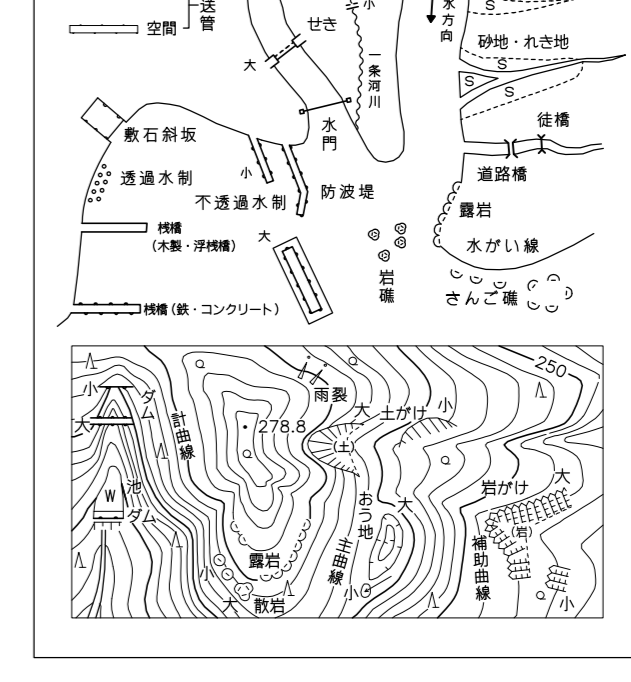


道路建設	建物	三角点
建物	建物	建物
道路建設	道路建設	道路建設
道路建設	道路建設	道路建設

小学校	小学校	小学校
小学校	小学校	小学校
小学校	小学校	小学校
小学校	小学校	小学校
小学校	小学校	小学校

道路建設	道路建設	道路建設
道路建設	道路建設	道路建設
道路建設	道路建設	道路建設
道路建設	道路建設	道路建設

道路建設	道路建設	道路建設
道路建設	道路建設	道路建設
道路建設	道路建設	道路建設
道路建設	道路建設	道路建設



本図は平成14年国土交通省告示第九号の
規定による国土地理院
経緯度数値及び平面直角座標値は世界測系に対応
投影は横メルカトル図法
図解に示してある座標値はキロメートル単位
方位は0.5年メートル距離
図解に示してある経緯度数値は10秒間隔
高さの基準は東京湾の平均海面
等高線の間隔は2メートル

No.85

平成29年修正
1. 平成29年12月編纂改定
2. 平成29年10月現況調査

1:2,500
0 50 100 200 300 400 500m

この図は、第三項区域議会の議決を経て、同議会執行部の都市計画基本図を使用して
作成したものである。(案図番号) 25第3号(第1-18号)

計画機関 田原市
作業機関名 株式会社パスコ