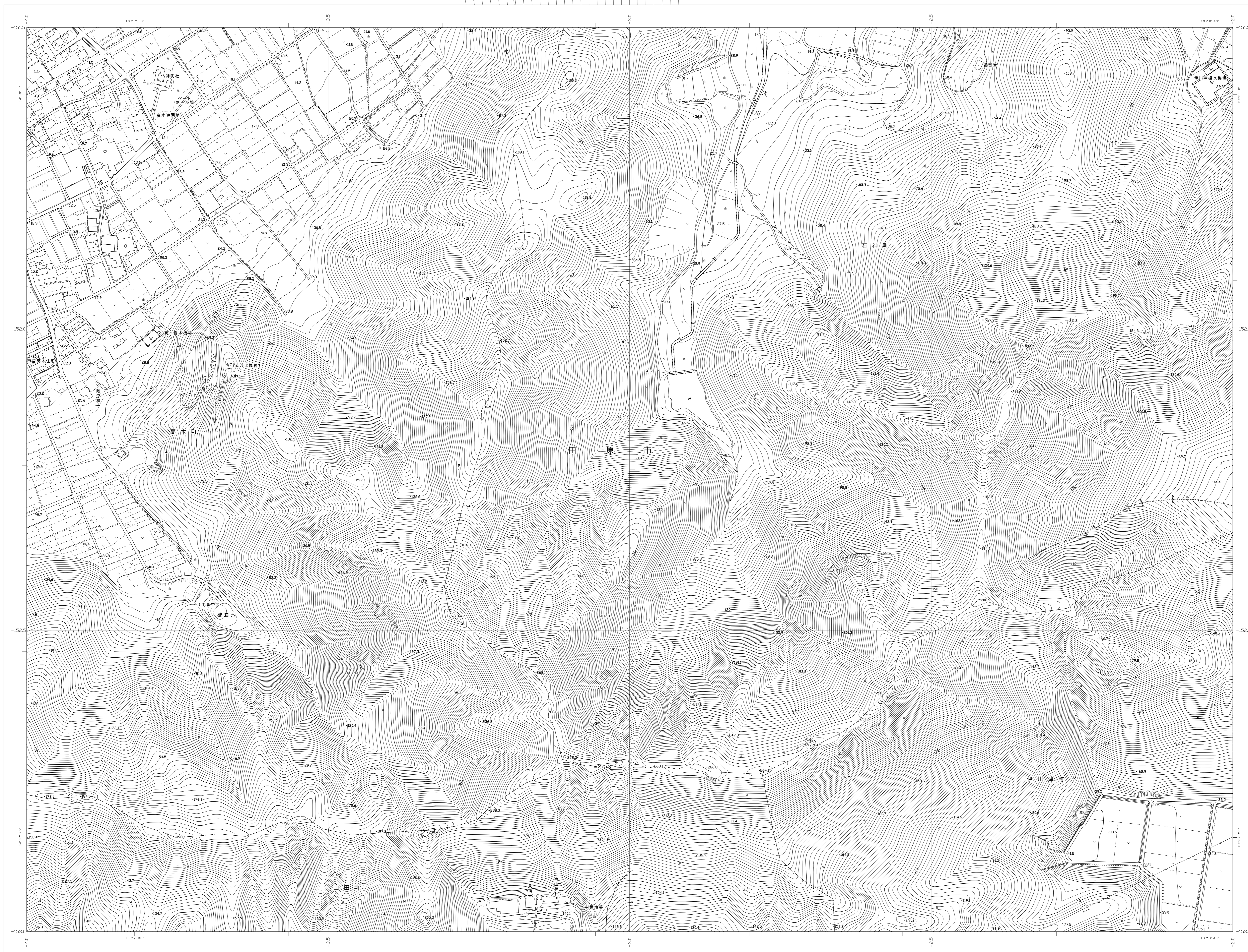


田原市都市計画基本図

No.61



46	47	48
60	61	62
73	74	75



記号

△ 37.2	三角点
⊠ 12.04	水準点
☆ 14.8	多角点等
○ 25.6	標高不明
◇ 18.7	標高不明
▽ 25.6	標高不明
△ 15.8	標高不明

田	神社	〇	門
社	寺	〇	庭
文	学校	〇	倉庫
X	病院	△	高層
Y	消防署	〇	橋
郵便局	郵便局	△	橋柱
工場	工場	〇	灯
倉庫	倉庫	〇	記念碑
公園	公園	△	立
〇	公園	〇	柱
〇	公園	△	橋
〇	公園	〇	橋
〇	公園	△	橋
〇	公園	〇	橋
〇	公園	△	橋
〇	公園	〇	橋
〇	公園	△	橋
〇	公園	〇	橋
〇	公園	△	橋
〇	公園	〇	橋

—	普通道路	—	普通道路
—	特殊道路	—	特殊道路
—	歩道	—	歩道
—	駅前歩道橋	—	駅前歩道橋
—	歩道橋	—	歩道橋
—	自転車歩道橋	—	自転車歩道橋
—	水	—	水
—	人工溝	—	人工溝
—	境界	—	境界
—	地	—	地

田	田	田	田	田	田	田	田	田	田
田	田	田	田	田	田	田	田	田	田
田	田	田	田	田	田	田	田	田	田
田	田	田	田	田	田	田	田	田	田
田	田	田	田	田	田	田	田	田	田
田	田	田	田	田	田	田	田	田	田
田	田	田	田	田	田	田	田	田	田
田	田	田	田	田	田	田	田	田	田
田	田	田	田	田	田	田	田	田	田
田	田	田	田	田	田	田	田	田	田

座標系は平成14年国土交通省告示第九号の規定による測地座標系
投影は横メルカトル図法
図面に表示してある座標値はキロメートル単位
方眼は0.5キロメートルの間隔
図面に表示してある経緯度目盛は10秒間隔
高さの基準は東京湾の平均海面
等高線の間隔は2メートル

No.61