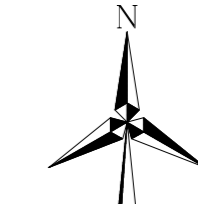


1:2,500 国土基本図  
No.23

# 田原市都市計画基本図

No.23

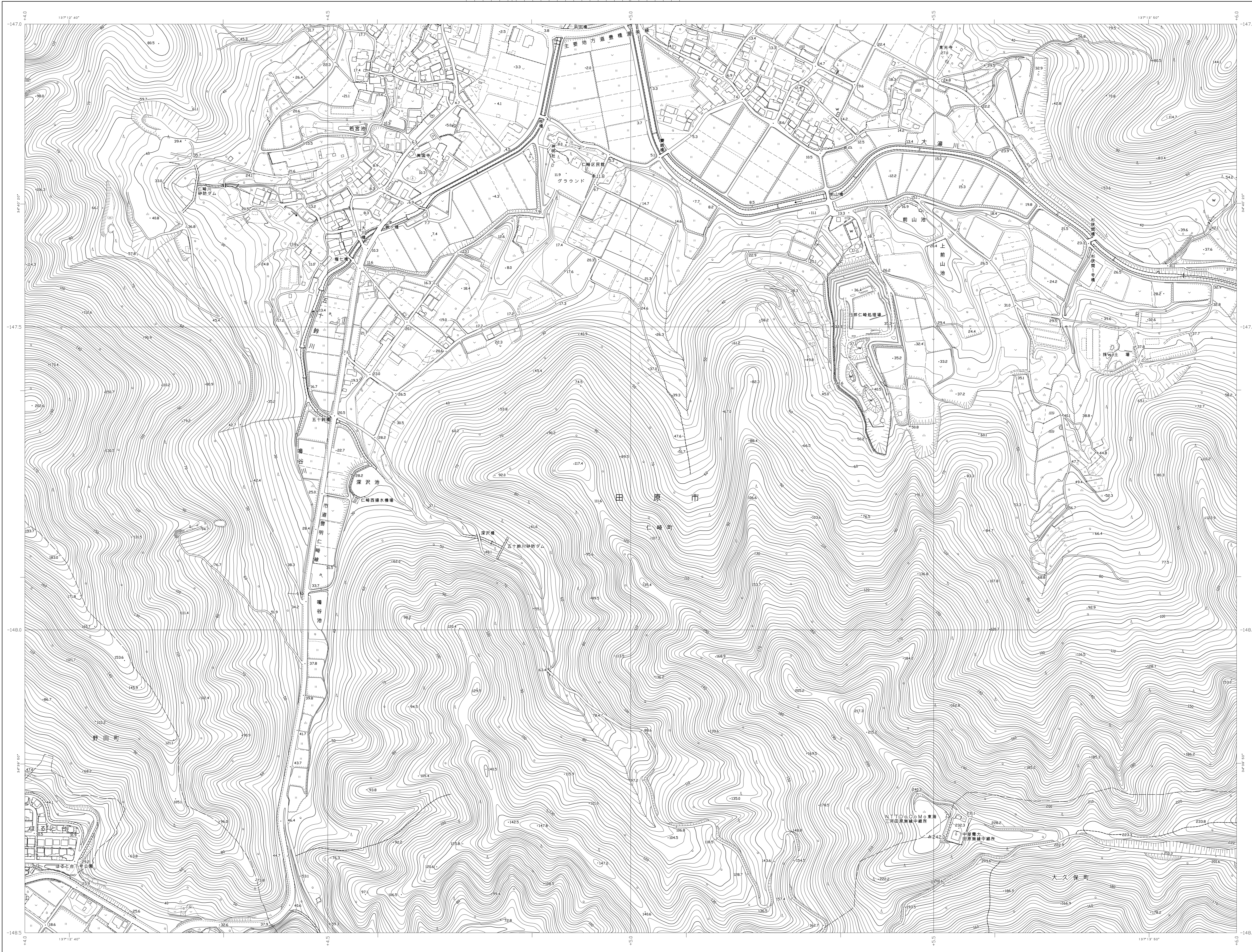
13	14	15
22	23	24
35	36	37



記号

▲ 37.2	三角点		
△ 12.04	水準点		
○ 14.8	多角点		
▽ 25.6	簡易水準点		
● 18.7	簡易水準点		
○ 25.6	簡易水準点		
▽ 25.6	簡易水準点		
△ 15.8	簡易水準点		

田	神社	門	門
寺	仏教	庭	庭
文	学校	高	高
工	工場	倉	倉
郵便局	郵便局	燈	燈
工業団地	工業団地	倉庫	倉庫
公園	公園	立	立
競技場	競技場	区	区
病院	病院	区	区
保育園	保育園	区	区
児童館	児童館	区	区
公民館	公民館	区	区
老人ホーム	老人ホーム	区	区
商店街	商店街	区	区
駅前	駅前	区	区
駅前	駅前	区	区



普通道路	普通道路	普通道路
特殊道路	特殊道路	特殊道路
歩道	歩道	歩道
歩道橋	歩道橋	歩道橋
橋	橋	橋
水路	水路	水路
人工湖	人工湖	人工湖
境界	境界	境界

田	園	田	園
畑	畑	畑	畑
森林	森林	森林	森林
水	水	水	水

座標系は平成14年国土交通省告示第九号の  
規定による第Ⅲ種座標系  
経緯度数値及び平面直交座標は世界測地系に対し  
投影は横メルカトル図法  
図面に示している座標値はメートル単位  
方位は北を0°とし方位角は時計回りに表示する  
図面に示している経緯度値は10秒間隔  
高さの基準は東京湾の平均海面  
等高線の間隔は2メートル

No.23

平成20年修正  
1.平成19年12月編成の中間図  
2.平成20年10月現地調査

1:2,500  
0 50 100 200 300 400 500m

この図は、国土交通省告示第九号の規定による第Ⅲ種座標系を使用して作成したものである。(投影変換) 2次元3次元(測) 1:2,500

計画機関 田原市  
作業機関名 株式会社パスコ