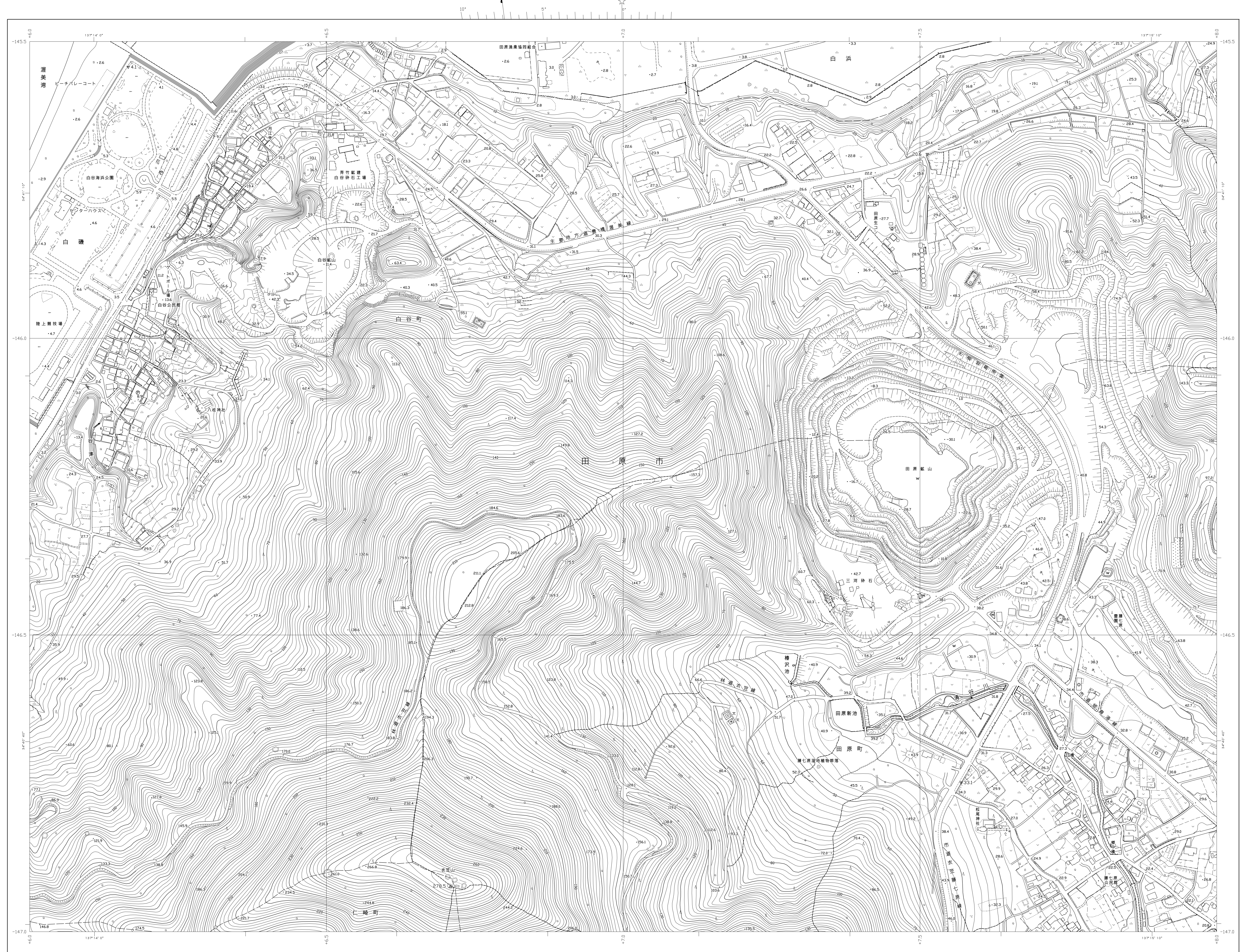


田原市都市計画基本図



平成29年修正
1. 平成28年12月編纂内容
2. 平成29年10月編纂内容

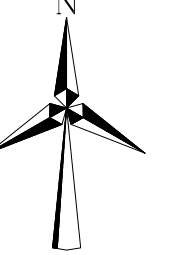
1:2,500
0 50 100 200 300 400 500

この図は、東三河広域圏長官の承認を経て、関係各府庁の都市計画基本図を使用して作成したものである。(測量番号) 29年三第(測)第1-18号

計画機関 田原市
作業機関名 株式会社パスコ

No.15

	09	10
14	15	16
23	24	25



記号

▽	測量標	▲	三角点
●	水準点	○	水準点
□	境界なし	■	境界なし
○	境界なし	○	境界なし
○	境界なし	○	境界なし
○	境界なし	○	境界なし
○	境界なし	○	境界なし
○	境界なし	○	境界なし
○	境界なし	○	境界なし
○	境界なし	○	境界なし
○	境界なし	○	境界なし

○	神社	○	門
○	寺	○	崖
○	神社	○	崖
○	神社	○	崖
○	神社	○	崖
○	神社	○	崖
○	神社	○	崖
○	神社	○	崖
○	神社	○	崖
○	神社	○	崖

○	普通道路	○	普通道路
○	普通道路	○	普通道路
○	普通道路	○	普通道路
○	普通道路	○	普通道路
○	普通道路	○	普通道路
○	普通道路	○	普通道路
○	普通道路	○	普通道路
○	普通道路	○	普通道路
○	普通道路	○	普通道路
○	普通道路	○	普通道路

No.15

本図は平成14年国土交通省告示第九号の指定による測量結果に基づき、経緯度数値及び平均海面標高は世界測地系に對称投影は横メルカトル図法
図形に示してある座標値はキロメートル単位
方位は0.5分のメートルに相当
図形に示してある経緯度数値は10秒間隔
高さの基準は東京湾の平均海面
等高線の間隔は2メートル