

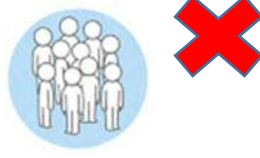
しんがたころなういるす びょうき き
新型コロナウイルスの病気にならないように気をつけましょう！

みつ さ
3つの「密」を避けましょう！

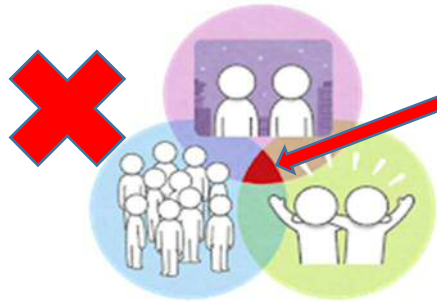
へや くうき い か
 ①部屋の空気が入れ替
 わらない「密閉空間」



ひと あつ
 ②たくさんの方が集
 まる「密集空間」



ちか ひと はな
 ③近くで人と話す
 「密接場面」



みつ あつ くらすたー
**3つの「密」が集まると、クラスター
 (集団) 発生のリスクが高いです！**

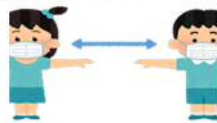
※このほか、きょうどう つか ぶっぴん しょうどく
 共同で使う物品は消毒などをして
 ください。

おくない おくがい みっしゅう みっせつ ちゅうい
屋内のほか、屋外でも、密集・密接には注意してください！

まずく
マスクをつけましょう



ほか ひと じゅうぶん きょり
 他の人と十分な距離をとりましょう
 (できるだけ2m)



あくしゅ はぐ さ
 握手やハグは避けましょう



おおにんすう しょくじ き
 大人数での食事は避けましょう

★ホームパーティーや
 バーベキューも
 要注意！



まど どあ あ なんかい くうき い か
 窓やドアを開けて何回も空気を入れ替えま
 しょう



うた おうえん じゅうぶん きょり
 歌や応援は、十分な距離をとるか
 オンラインで行いましょう

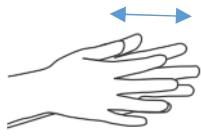


でんしゃ えれべーたー かいわ すく
 電車やエレベーターでの会話は少なくしま
 しょう

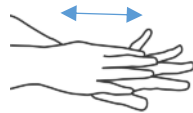


てあら て ゆび しょうどく
こまめに手洗い・手と指の消毒をしましょう

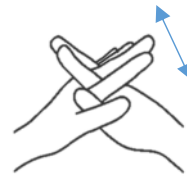
ただ 正しい 手の洗い方



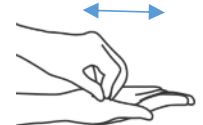
① 石けんをつけて
手のひらをあらう



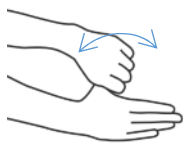
② 手の甲をあらう



③ 指のあいだを
あらう



④ 指先をあらう



⑤ 親指をあらう



⑥ 手首をあらう



⑦ 水で石けんを流したら、
タオルでよくふく



てあら けん
手洗い犬ゴッシー

- お客さんとしてお店などにいくときは、病気が広がらない
ためのお店のルールをしっかりと守ってください。
- できるだけ、右のステッカーが貼ってあるお店に行ってください。
病気が広がらないように気をつけているお店です。



■ 新型ウイルス感染症の詳しい情報はこちらから

- 愛知県 新型コロナウイルス感染症対策サイト
<https://www.pref.aichi.jp/site/covid19-aichi>



- 厚生労働省 新型コロナウイルス感染症について
https://www.mhlw.go.jp/stf/seisakunitsuite/bunya/0000164708_00001.html



- 法務省 外国人生活支援ポータルサイト
http://www.moj.go.jp/nyuukokukanri/kouhou/nyuukokukanri10_00055.html



※ 相談先がわからないとき、通訳が必要なときは、あいち多文化共生センターに電話してください。

あいち多文化共生センター 電話 **052-961-7902**

愛知県国際交流協会内

月～土 10:00～18:00

【対応言語】日本語、ポルトガル語、スペイン語、英語、中国語、フィリピン/タガログ語、ベトナム語、ネパール語、インドネシア語、タイ語、韓国語、ミャンマー語